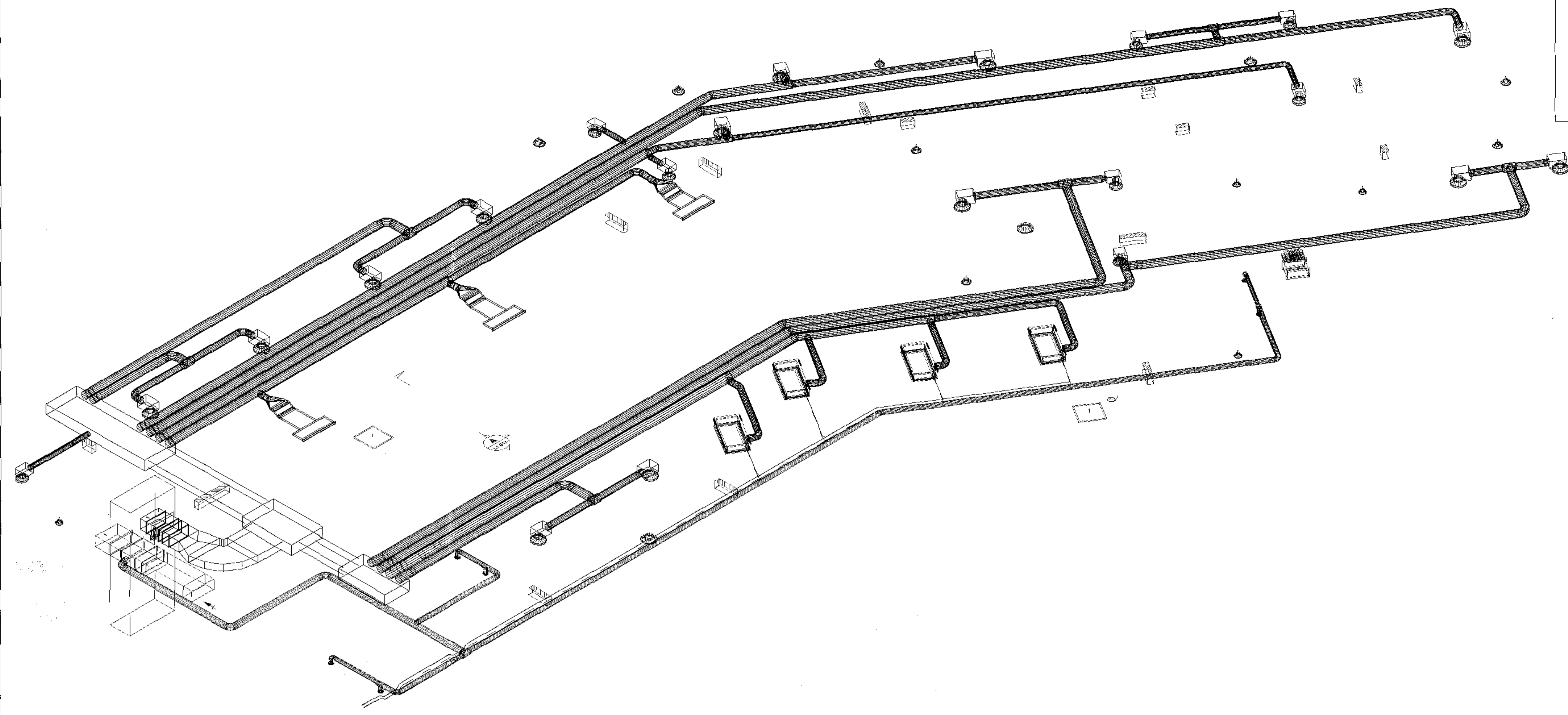
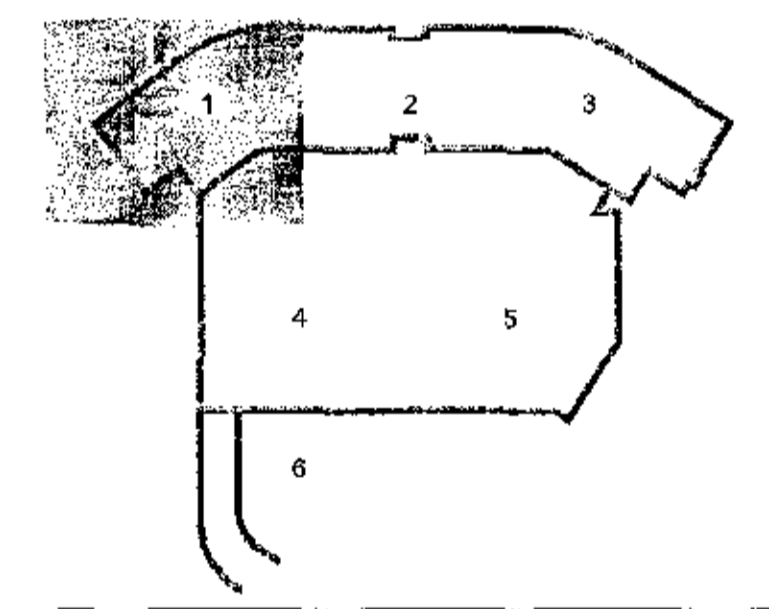


Samþykkt bann
14 NOV 2017
Byggingarútdráttur í Hafnarfirði
F. Þ. Sigurður Steinar Jónsson



ÁSTUÐ ADALHÖNNUNAR
ÚTI
ARKITECTUR
BALDUR Ó. SVAVARSSON
ARSTJÓFTI FAL SAMMÁK
2007-2149

DALSHRAUN 3



Dag. Dags. Skýning Hannab/Virfarð



VERKFRÆÐISTOFA

BÆJARHRAUN 20 • 220 HAFNARFJÖRÐUR • KENNIT. 710796-2899
vsb@vsb.is • Sími 595 8600 • Fax 595 8610 • www.vsb.is

Aðrir semdóttur
Sveinn Áki Sverrisson kt. 230855 5603
Sími 230855 5609 • alu@vsb.is

Verkið
DALSHRAUN 3
HAFNARFIRÐI

Verkið
Loftþræsing

Rúmmynd	Hannab	Teknað	Virkerð	Kvæði	Ríða
PDE	PDE	SÁS	1:50	/A1	-
Dags.	Verkefni	Tekning	Útgáfa		
13.09.2017	07244	L1 904			

TÆKJALISTI - STILLILOKA

NÚMÉR TÆKIS	GERÐ	STAÐSETNING TÆKIS	ÞJÓNAR	STÆRD Ø (mm)	Víðmiðunar búnaður Exhausto	ATH.
-KA401	STILLILOKA	Posa vinnuherbergi	1.Hæð	800x200	SYSTEMAIR TUNE-S-M2	
-KA402	STILLILOKA	Acquiring	1.Hæð	125	SYSTEMAIR SPI-C IRIS	
-KA403	STILLILOKA	Acquiring	1.Hæð	200	SYSTEMAIR SPI-C IRIS	
-KA404	STILLILOKA	Acquiring	1.Hæð	200	SYSTEMAIR SPI-C IRIS	
-KA405	STILLILOKA	Acquiring	1.Hæð	200	SYSTEMAIR SPI-C IRIS	
-KA406	STILLILOKA	Acquiring	1.Hæð	200	SYSTEMAIR SPI-C IRIS	
-KA407	STILLILOKA	Acquiring	1.Hæð	200	SYSTEMAIR SPI-C IRIS	
-KA408	STILLILOKA	Acquiring	1.Hæð	200	SYSTEMAIR SPI-C IRIS	
-KA409	STILLILOKA	Acquiring	1.Hæð	160	SYSTEMAIR SPI-C IRIS	
-KA410	STILLILOKA	Acquiring	1.Hæð	160	SYSTEMAIR SPI-C IRIS	
-KA411	STILLILOKA	Skrifstofa	1.Hæð	160	SYSTEMAIR SPI-C IRIS	
-KA412	STILLILOKA	Skrifstofa	1.Hæð	125	SYSTEMAIR SPI-C IRIS	
-KA413	STILLILOKA	Skrifstofa	1.Hæð	125	SYSTEMAIR SPI-C IRIS	
-KA414	STILLILOKA	Fundur	1.Hæð	125	SYSTEMAIR SPI-C IRIS	
-KA415	STILLILOKA	Fundur	1.Hæð	160	SYSTEMAIR SPI-C IRIS	
-KA416	STILLILOKA	Skrifstofa/fundur	1.Hæð	160	SYSTEMAIR SPI-C IRIS	
-KA417	STILLILOKA	Skrifstofa/fundur	1.Hæð	160	SYSTEMAIR SPI-C IRIS	
-KA418	STILLILOKA	Bið svæði	1.Hæð	500x200	SYSTEMAIR TUNE-S-M2	
-KA419	STILLILOKA	Bið svæði	1.Hæð	160	SYSTEMAIR SPI-C IRIS	
-KA420	STILLILOKA	Ræsting	1.Hæð	200	SYSTEMAIR SPI-C IRIS	
-KA421	STILLILOKA	Ræsting	1.Hæð	200	SYSTEMAIR SPI-C IRIS	
-KA422	STILLILOKA	Ræsting	1.Hæð	250	SYSTEMAIR SPI-C IRIS	
-KA423	STILLILOKA	Ræsting	1.Hæð	200	SYSTEMAIR SPI-C IRIS	
-KA424	STILLILOKA	Þjónustuver	1.Hæð	160	SYSTEMAIR SPI-C IRIS	
-KA425	STILLILOKA	Þjónustuver	1.Hæð	160	SYSTEMAIR SPI-C IRIS	
-KA426	STILLILOKA	Þjónustuver	1.Hæð	160	SYSTEMAIR SPI-C IRIS	
-KA427	STILLILOKA	Þjónustuver	1.Hæð	160	SYSTEMAIR SPI-C IRIS	
-KA428	STILLILOKA	Gangur	1.Hæð	200	SYSTEMAIR SPI-C IRIS	
-KA501	STILLILOKA	Bið svæði	1.Hæð	160	SYSTEMAIR SPI-C IRIS	
-KA502	STILLILOKA	Gangur	1.Hæð	125	SYSTEMAIR SPI-C IRIS	
-KA503	STILLILOKA	VS	1.Hæð	125	SYSTEMAIR SPI-C IRIS	
-KA504	STILLILOKA	Gangur	1.Hæð	125	SYSTEMAIR SPI-C IRIS	
ATH.						

TÆKJALISTI LOFDREIFARAR OG RISTAR

NÚMÉR TÆKIS	HLUTVERK	GERÐ	STÆRD [mm]	STOKKSTÆRD [mm]	HÁMARKS LOFTFLÆÐI [l/s]	STRÖKUR		HLJÓBSTIG L _{pina}	MESTI PRÝSTINGUR [Pa]	EFNI	LITUR	STILLING	VIÐMIÐUNARTÆKI	ATH
						WAY	L _{eq} [m]							
I1	INNBLÁSTUR	Línust með stílanlegum blöðum	1000x44	Ø160	40	1	3	40	15	STÁL	RAL9003	IRISSPIALD 250	Grada SLOT SE	
I2	INNBLÁSTUR	Boxdreifar með slétri plötu	200	Ø160	40-50	4	2,5	25	20	STÁL	RAL9003	IRISSPIALD 315	SWEGON CDKa 200-30	
I3	INNBLÁSTUR	Boxdreifar með slétri plötu	160	Ø125	25-35	4	2,2	25	20	STÁL	RAL9003	I DREIFARA	SWEGON CDKa 160-30	
I4	INNBLÁSTUR	Kællrautar	1200x600	Ø160	40	4	2,5	28	20	STÁL	RAL9003	I DREIFARA	TROX DID614-2-S2-R-0/1193X593-158	
U1	ÚTBLÁSTUR	Ferlin rist með yfirstraum	600x600	-	120-200	-	-	30	15	STÁL	RAL9003	ENGIN	EKO-N-600x600-2	
U2	ÚTBLÁSTUR	Yfirstraums ventill	200	-	100	-	-	25	15	STÁL	RAL9003	ENGIN	LINDAB CRL-200	
U3	ÚTBLÁSTUR	Yfirstraums ventill	160	-	70-90	-	-	25	15	STÁL	RAL9003	ENGIN	LINDAB CRL-160	
U4	ÚTBLÁSTUR	Yfirstraums ventill	125	-	40-50	-	-	25	15	STÁL	RAL9003	ENGIN	LINDAB CRL-125	
U5	ÚTBLÁSTUR	Yfirstraums ventill	100	-	5-25	-	-	25	15	STÁL	RAL9003	I DREIFARA	LINDAB CRL-100	
U6	ÚTBLÁSTUR	Ventil með lausri keilu	100	100	10	-	-	25	15	STÁL	RAL9003	I DREIFARA	SWEGON EXCA	
ATH.														

TÆKJALISTI - BRUNALOKUR

GERÐ KERFIS	TÆKISNÚMÉR	STAÐSETNING TÆKIS	ÞJÓNAR	STÆRD Ø (mm)	SPJALDLOKUMÓTOR		Víðmiðunar búnaður Exhausto	ATH.
					Fæðispenna 24VAC	230VAC		
LOFTÞRÆSING	-SZ401	1. Hæð	1. Hæð	800x200	x		FDI...	1,2,3
LOFTÞRÆSING	-SZ402	1. Hæð	1. Hæð	500x200	x		FDI...	1,2,3
LOFTÞRÆSING	-SZ501	1. Hæð	1. Hæð	700x300	x		FDI...	1,2,3
ATH.								

1. Brunalokur uppfyllir kröfur DS428:2009 (E160 (ve, ho, i <-> o) S)
2. Prófaðar í samræmi við DS/EN1366-2 og flokkaðar eftir DS/EN13501-3
3. Brunalokur tengist prófanarstöð sem uppfyllir DS428:2009

V:\2017\1605354\1605354-02\K1\1605354-02.dwg