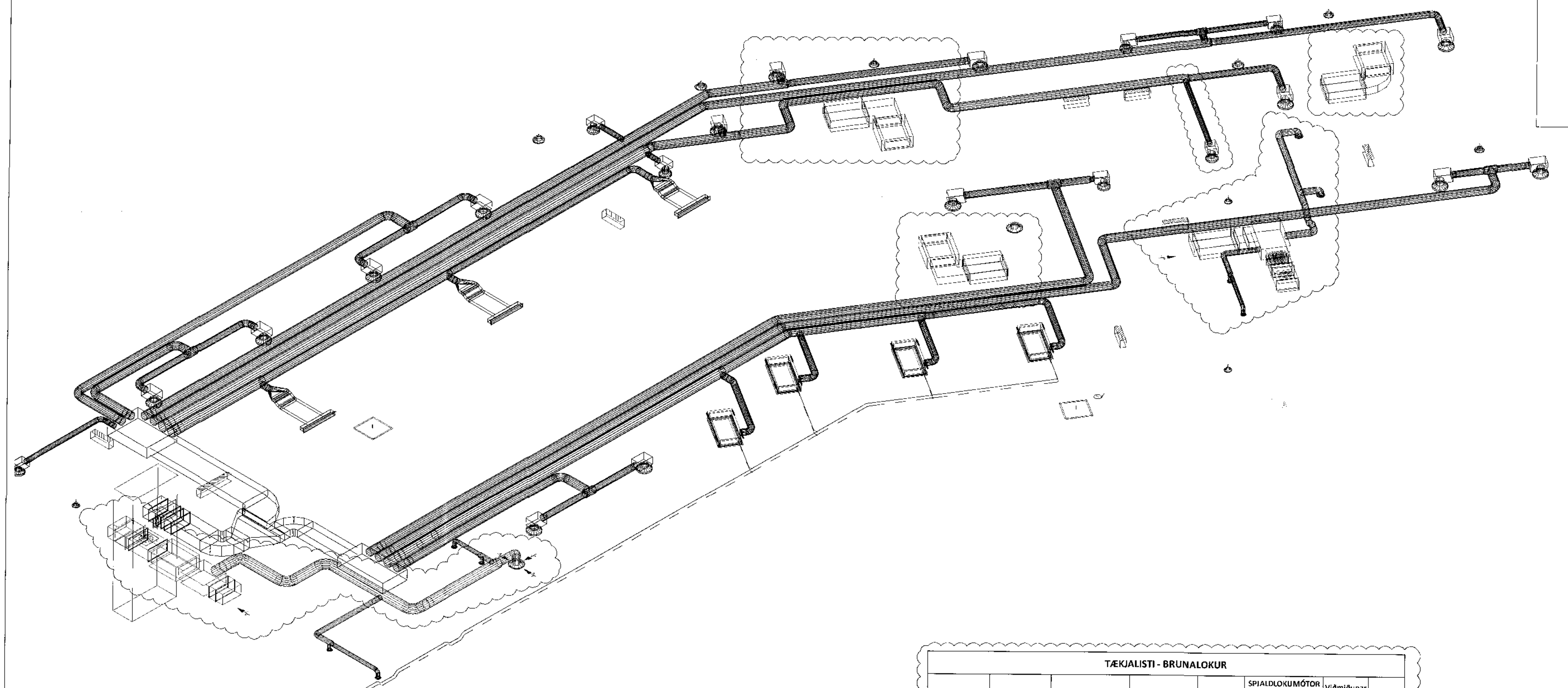


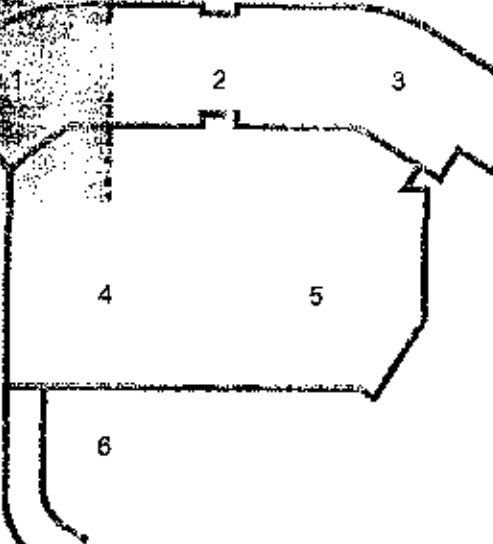
V 10 13 1605357

Samþykkt barn  
14 NOV 2017  
Byggingartekniðráðgjafi og Höfundur  
F.H. Sigurbur Steinar Jónsson

ÁRTUN AÐALHÖNNUNAR  
ÚTF  
SAGA SAGA  
SAGA SAGA SAGA SAGA  
SAGA SAGA SAGA SAGA  
12032/5149



DALSHRAUN 3



A 02.10.17 Höfundur brytt PDE/SAG  
Útg. Daga Skýring Hæðuneytisdag



VERKFAEÐISTOFA

BÆJARHAFNAR 23 • 220 HAFNARFJÖRÐUR • KENNIT 710796-2899  
vsb@vsb.is • Sími 595 8800 • Fax 595 8810 • www.vsb.is

Ástun 44-félagur Sveinn Áki Sverrisson Kt. 230855 5405  
NE 230855 5405 • ak@vsb.is  
Vörkuð:  
DALSHRAUN 3  
HAFNARFIRÐI

Verkið:  
Loftræsing

Rúmmynd  
Hæðuneytisdag PDE PDE Vinnuáfangið SAG SAG Kvalið 1:50 / A1 Síða 1  
Daga 13.09.2017 Verkefni 07244 Teikning L1 904 Útgáfa A

TÆKJALISTI - STILLILOKA						
NÚMER TÆKIS	GERD	STAÐSETNING TÆKIS	ÞJÓNAR	STÆRD Ø (mm)	Víðmiðunarbúnaður Exhausto	ATH.
-KA401	STILLILOKA	Posa vinnuherbergi	1.Hæð	800x200	SYSTEM AIR TUNE-S-M2	
-KA402	STILLILOKA	Acquiring	1.Hæð	125	SYSTEM AIR SPI-C IRIS	
-KA403	STILLILOKA	Acquiring	1.Hæð	200	SYSTEM AIR SPI-C IRIS	
-KA404	STILLILOKA	Acquiring	1.Hæð	200	SYSTEM AIR SPI-C IRIS	
-KA405	STILLILOKA	Acquiring	1.Hæð	200	SYSTEM AIR SPI-C IRIS	
-KA406	STILLILOKA	Acquiring	1.Hæð	200	SYSTEM AIR SPI-C IRIS	
-KA407	STILLILOKA	Acquiring	1.Hæð	200	SYSTEM AIR SPI-C IRIS	
-KA408	STILLILOKA	Acquiring	1.Hæð	200	SYSTEM AIR SPI-C IRIS	
-KA409	STILLILOKA	Acquiring	1.Hæð	160	SYSTEM AIR SPI-C IRIS	
-KA410	STILLILOKA	Acquiring	1.Hæð	160	SYSTEM AIR SPI-C IRIS	
-KA411	STILLILOKA	Skrifstofa	1.Hæð	160	SYSTEM AIR SPI-C IRIS	
-KA412	STILLILOKA	Skrifstofa	1.Hæð	125	SYSTEM AIR SPI-C IRIS	
-KA413	STILLILOKA	Skrifstofa	1.Hæð	125	SYSTEM AIR SPI-C IRIS	
-KA414	STILLILOKA	Fundur	1.Hæð	125	SYSTEM AIR SPI-C IRIS	
-KA415	STILLILOKA	Fundur	1.Hæð	160	SYSTEM AIR SPI-C IRIS	
-KA416	STILLILOKA	Skrifstofa/fundur	1.Hæð	160	SYSTEM AIR SPI-C IRIS	
-KA417	STILLILOKA	Skrifstofa/fundur	1.Hæð	160	SYSTEM AIR SPI-C IRIS	
-KA418	STILLILOKA	Bið svæði	1.Hæð	500x200	SYSTEM AIR TUNE-S-M2	
-KA419	STILLILOKA	Bið svæði	1.Hæð	160	SYSTEM AIR SPI-C IRIS	
-KA420	STILLILOKA	Ræsting	1.Hæð	200	SYSTEM AIR SPI-C IRIS	
-KA421	STILLILOKA	Ræsting	1.Hæð	200	SYSTEM AIR SPI-C IRIS	
-KA422	STILLILOKA	Ræsting	1.Hæð	250	SYSTEM AIR SPI-C IRIS	
-KA423	STILLILOKA	Ræsting	1.Hæð	200	SYSTEM AIR SPI-C IRIS	
-KA424	STILLILOKA	Þjónustuver	1.Hæð	160	SYSTEM AIR SPI-C IRIS	
-KA425	STILLILOKA	Þjónustuver	1.Hæð	160	SYSTEM AIR SPI-C IRIS	
-KA426	STILLILOKA	Þjónustuver	1.Hæð	160	SYSTEM AIR SPI-C IRIS	
-KA427	STILLILOKA	Þjónustuver	1.Hæð	160	SYSTEM AIR SPI-C IRIS	
-KA501	STILLILOKA	Bið svæði	1.Hæð	250	SYSTEM AIR SPI-C IRIS	
-KA502	STILLILOKA	Bið svæði	1.Hæð	600x300	SYSTEM AIR SPI-C IRIS	
-KA503	STILLILOKA	VS	1.Hæð	125	SYSTEM AIR SPI-C IRIS	
-KA504	STILLILOKA	Gangur	1.Hæð	250	SYSTEM AIR SPI-C IRIS	
-KA505	STILLILOKA	Gangur	1.Hæð	100	SYSTEM AIR SPI-C IRIS	
-KA506	STILLILOKA	Gangur	1.Hæð	600x200	SYSTEM AIR SPI-C IRIS	
-KA507	STILLILOKA	Gangur	1.Hæð	160	SYSTEM AIR SPI-C IRIS	

TÆKJALISTI - BRUNALOKUR								
GERD KERFIS	TÆKISNÚMER	STAÐSETNING TÆKIS	ÞJÓNAR	STÆRD Ø (mm)	SPIALDLOKUMÓTOR		Víðmiðunarbúnaður Exhausto	ATH.
					Fæðispenna	24VAC		
LOFTRÆSING	-S2401	1.Hæð	1.Hæð	600x300	x		FDI...	1,2,3
LOFTRÆSING	-S2501	1.Hæð	1.Hæð	600x300	x		FDI...	1,2,3
LOFTRÆSING	-S2502	1.Hæð	1.Hæð	500x250	x		FDI...	1,2,3

ATH.  
1. Brunalokur uppfylli kröfur DS428,2009 (=EIGO (ve, ho, i <> o) S)  
2. Prófaðar í samræmi við DS/EN1366-2 og flokkaðar eftir DS/EN13501-3  
3. Brunalokur tengist prófunarstöð sem uppfyllir DS428,2009

TÆKJALISTI LOFDREIFARAR OG RISTAR														
NÚMER TÆKIS	HLUTVERK	GERD	STÆRD [mm]	STOKKSTÆRD [mm]	HÁMARKS LOFTFLÆÐI [l/s]	STRÓKUR		HLJÓDSTIG Lp10A	MESTI PRÝSTINGUR [Pa]	EFNI	LITUR	STILLING	VÍÐMIÐUNARTÆKI	ATH
						WAY	L <sub>eq</sub> [m]							
I1	INNBLÁSTUR	Línurist með stillanlegum blöðum	1000x44	Ø160	40	1	3	40	15	STÁL	RAL9003	IRISSPIALD 250	Grada SLOT SE	
I2	INNBLÁSTUR	Boxdreifari með sléttri plötu	200	Ø160	40-50	4	2,5	25	20	STÁL	RAL9003	IRISSPIALD 315	SWEGON CDKa 200-30	
I3	INNBLÁSTUR	Boxdreifari með sléttri plötu	160	Ø125	25-35	4	2,2	25	20	STÁL	RAL9003	DREIFARA	SWEGON CDKa 160-30	
I4	INNBLÁSTUR	Kælifartur	1200x600	Ø160	40	4	2,5	30	20	STÁL	RAL9003	DREIFARA	TROX DID614-2-S2-R-0/1193X593-158	
U1	ÚTBLÁSTUR	Ferhlin rist með yfirstraum	600x600	-	120-200	-	-	30	15	STÁL	RAL9003	ENGIN	EKO-N-600x600-2	
U2	ÚTBLÁSTUR	Yfirstraums ventill	200	-	100	-	-	25	15	STÁL	RAL9003	ENGIN	LINDAB CRL-200	
U3	ÚTBLÁSTUR	Yfirstraums ventill	160	-	70-90	-	-	25	15	STÁL	RAL9003	ENGIN	LINDAB CRL-160	
U4	ÚTBLÁSTUR	Yfirstraums ventill	125	-	40-50	-	-	25	15	STÁL	RAL9003	ENGIN	LINDAB CRL-125	
U5	ÚTBLÁSTUR	Yfirstraums ventill	100	-	5-25	-	-	25	15	STÁL	RAL9003	DREIFARA	LINDAB CRL-100	
U6	ÚTBLÁSTUR	Ventill með lausrí keilu	100	100	10	-	-	25	15	STÁL	RAL9003	DREIFARA	SWEGON EXCA	
U7	ÚTBLÁSTUR	Ventill með lausrí keilu	200	160	50	-	-	25	15	STÁL	RAL9003	DREIFARA	SWEGON EXCA	

TÆKJALISTI - BLÁSARAR																
KERFI	NÚMER TÆKIS	GERD BLÁSARA	ÞJÓNUSTAR	BLÁSARI STAÐSETTUR/ BYGGINGU	BLÁSARI			RAFMIÓTOR				HLUÐAFL LW [dB(A)]	VÍÐMIÐUNARTÆKI	SKÝRING		
					LOFTMAGN [l/s]	PRÝSTINGUR [kPa]	SNÚNINGSHRADI [r/m]	HEILDARNÝTNI [%]	AFDRÖRF [kW]	SPENNA [V]	STRAUMUR [A]				FJÓLDI FASA	AFKASTA STYRING
360.01	-JV501	BLÁSARI Í STOKK	ÚTSOG	1.HÆÐ	660	250	1006	74	0,36	400	0,692	3	TÍÐNIBREYTTIR	49 (A)	SA MUBT-450EC	1,2
360.01	-JV502	BLÁSARI Í STOKK	ÚTSOG	STIGAGANGUR	590	250	976	62	0,34	400	0,637	3	TÍÐNIBREYTTIR	49 (A)	SA MUBT-450EC	1,2

ATH.  
1. EC HRADASTYRING FYLGIR EDA TÍÐNIBREYTTIR PAR SEM PAD Á VÍD  
2. SETJA SKAL BLÁSARA Í HLÖÐENAGRÐAN KASSA  
3. HLUÐÁN KASSA  
4. STIGLAUS HRADABREYTTIR