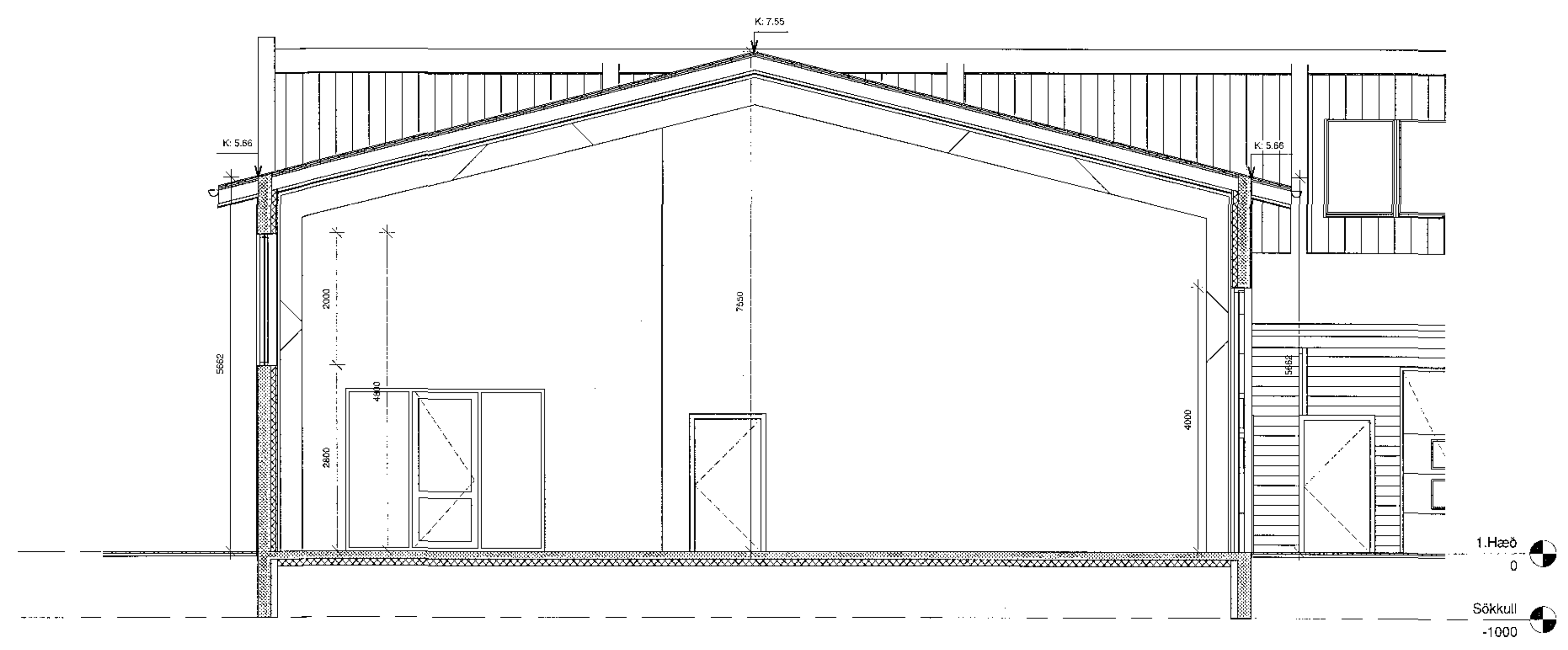
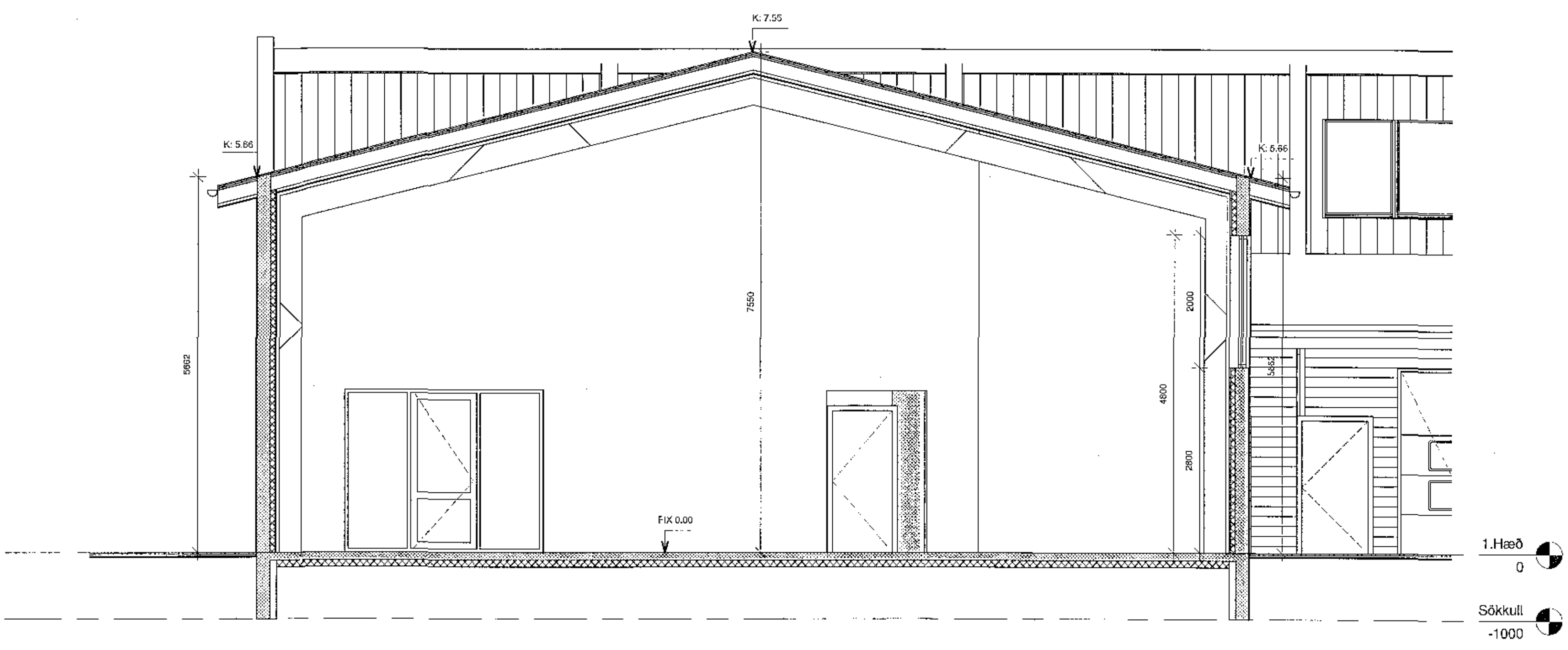


Sambýktir
19. des. 2017
Byggingaálfurinn / H. H. J.



Létur innveggur:
70 mm þykkisloðir og 2 x 12.5 mm gífs eða
Erf valdir verða gífsveggir skulu votrymisveggir
vera með rakapönu gífsi.

- SKÝRINGAR**
- GN Gólf niðurfall
 - GNG Gegnumstreymis niðurfall
 - LR Loftrásing
 - R Reyfaskynjari
 - SL Slökkvitæki
 - HL Handlaug
 - SK Skolvaskur
 - SB Sturtubotn
 - EV Eldhúsvaskur
 - UPV Uppvottavél
 - VS Vatnssalerni
 - NF Niðurfall
 - SN/PN Svalar niðurfall / Pak niðurfall
 - PV Pvottavél



GÖLFKÓTAR:
Gölfkótar (GK) eru kótar mældir frá endanlegu
gólfefni. Steypukótar er fram koma á
burðarvirkisuppráttum eru því lægri en gölfkótar
sem nemur lög.

Málsetningar glugga á grunnmyndum eru utanmál
karna. Gatnámál glugga koma fram á steyputeikningu

mansard
teiknistofa ehf

Suðurlandsbraut 30 - 108 Reykjavík
www.mansard.is / jonhrafni@mansard.is
Kt.: 570394-2079 - s.862-7102

Verkefni: Dalshraun 5 - 220 Hafnarfirði

Efni: Sérmyndir
Snú

Verknúmer: A-15-03-02	Mkv.: 1:50	A1
Teikn. nr.: S-004	Dags.: 15.06.2014	
Hannað: JHH	Teiknað: JHH	
Jón Hrafn Hlößversson byggingafræðingur BF		
Kt.: 260662-6519		
Samþykkt:		

9.11.2017 13:20:40