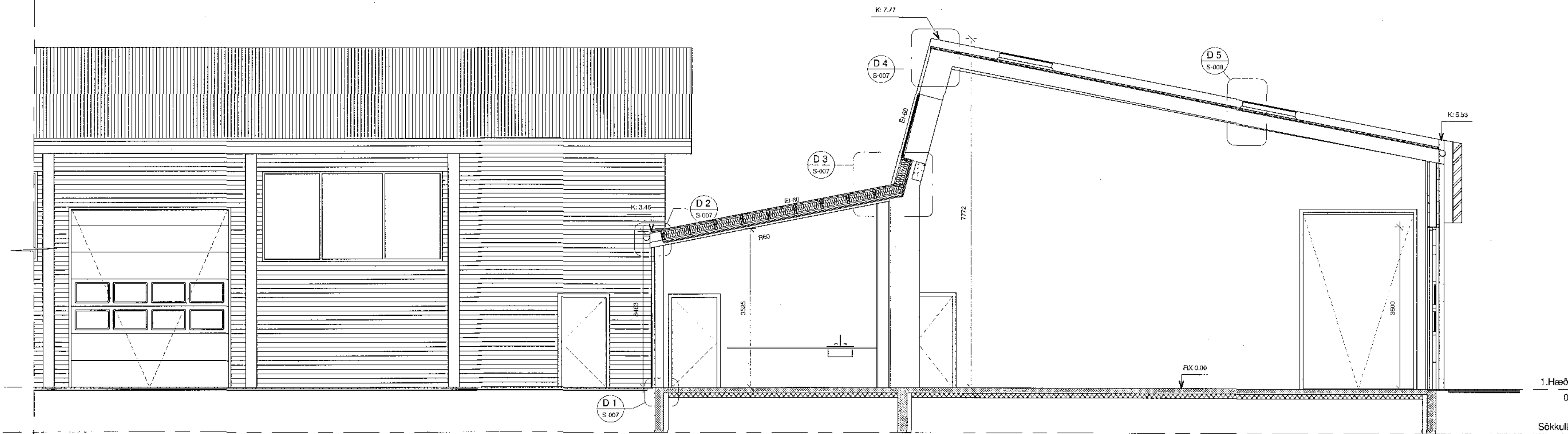


Samþykkt  
19. des. 2017  
Byggingafræðingur í Ha. JHH



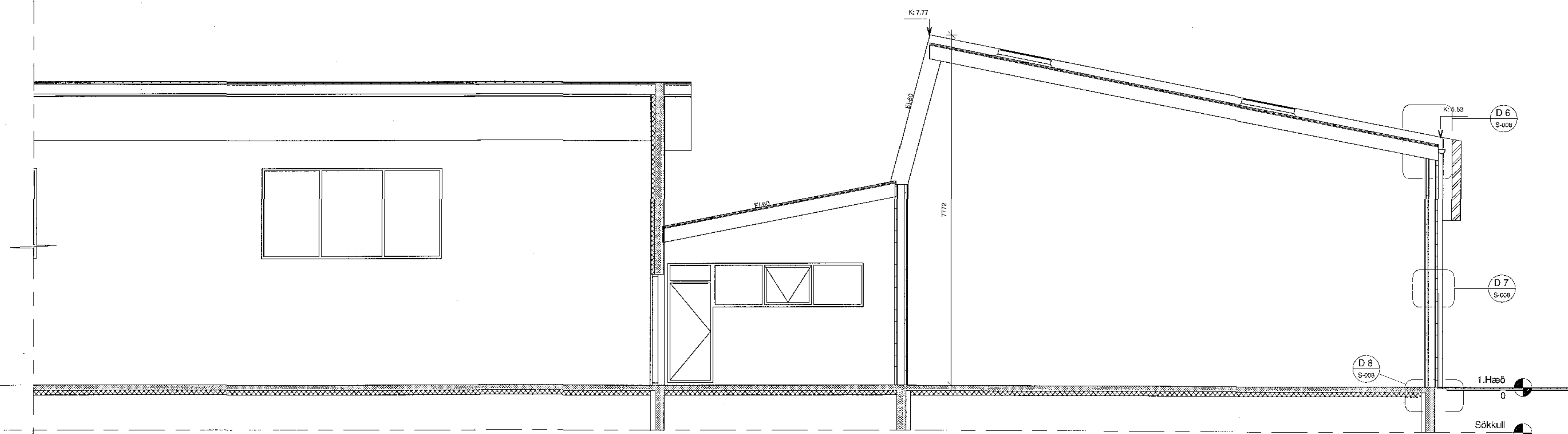
Létur innveggur:  
70 mm bíkkstöðir og 2 x 12.5 mm gífs eða  
Ef valdir verða gífsveggir skulu votrymisveggir  
vera með rakapólu gífsi.

SKÝRINGAR

- GN Gólf niðurfall
- GNG Gegnumstreymis niðurfall
- LR Loftþræsing
- R Reykskynjari
- SL Slökkviliæki
- HL Handlaug
- SK Skólvaskur
- SB Sturtubotn
- EV Eldhúsvaskur
- UPV Uppþvottavél
- VS Vatnssalerni
- NF Niðurfall
- SN/PN Svalar niðurfall / Pak niðurfall
- PV Þvottavél

GÓLFKÓTAR:  
Gólfkótar (GK) eru kótar mældir frá endanlegu  
gólfefni. Steypukótar er fram koma á  
burðarvirkisuppráttum eru því lægri en gólfkótar  
sem nemur rögn.

Málsetningar glugga á grunnmyndum eru utanmál  
karma. Gatmál glugga koma fram á steyputeikningu



**mansard**  
teiknistofa ehf

Suburlandsbraut 30 - 108 Reykjavík  
www.mansard.is / jonhrafni@mansard.is  
Sí.: 570394-2079 - s: 662-7102

Verkefni: Dalsbraun 5 - 220 Hafnarfjörð

Efni: Sérmyndir :  
Snið

Verknúmer: A-15-03-02	Mkv.: 1:50	A1
Teikn. nr.: S-005	Dags.: 15.06.2014	
Hannað: JHH	Teiknað: JHH	
Jón Hrafn Hlööversson byggingafræðingur BÍ		
Kt.: 260662-6519		
Samþykkt:		

9.11.2017 13:20:41