

Samþykkt þann
13. des. 2017
Byggingarstjórnir Hjúkrunarheimilí

Aritun samræmingarhönnuðar
Dagsetning samþykks ádaluppdráttar

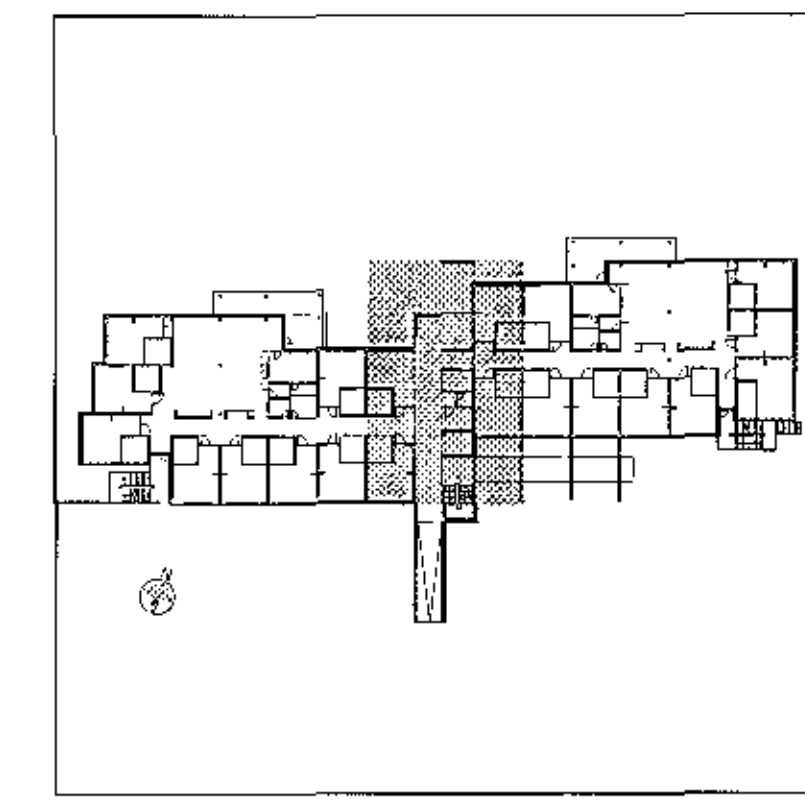
Hönnunartig: Verkteikning

Skýringar:

Oll mál eru í millimetrum.
Allir kótar í metrum.
Allar málsetningar og kótar koma fram á teikningum arkitekta og skal samræyna öll mál við þær.
Beygjumál járna skal samræyna og bera saman við málsetningar á steypum byggingarhlutum skv. arkitektateikningum og fyrirskráða steypuhluta skv. teikningum VSÓ Ráðgjafa.
Sjá gataplán fyrir úrtök í steypu.
Einangrun er samskipt teikningum arkitekta.
Brunavörn stálverkis.
Allt stálverki ásamt festingum skal standast brunakrofur yfirvalda. Í verkisýningu / á teikningum arkitekts er gerð grein fyrir brunavörnum stálverkis, sem að lágmarki skal fullnægja kröfum eldvarnarhönnuðar og byggingarreglugerðar.

Tilvísanir:

Almennar skýringar sjá bl. nr. B-A-01
Almenn anói sjá bl. nr. B-SD-01
Arkitektateikningar
Lagnateikningar
Gataplán



C	08.12.2017	Bætt við anói B18	IG	JSS
B	12.10.2017	Bátt fjarlægðir	IG	IG
A	26.09.2017	Snið í búa undir plötu	IG	HEA
Br.	Drög	Heiðung	Heiðung	Tekn.

VSÓ RÁDGJÖF
BORGARTÚN 20, 105 REYKJAVÍK, Sími 585-9000, NETF: vs@vs.is

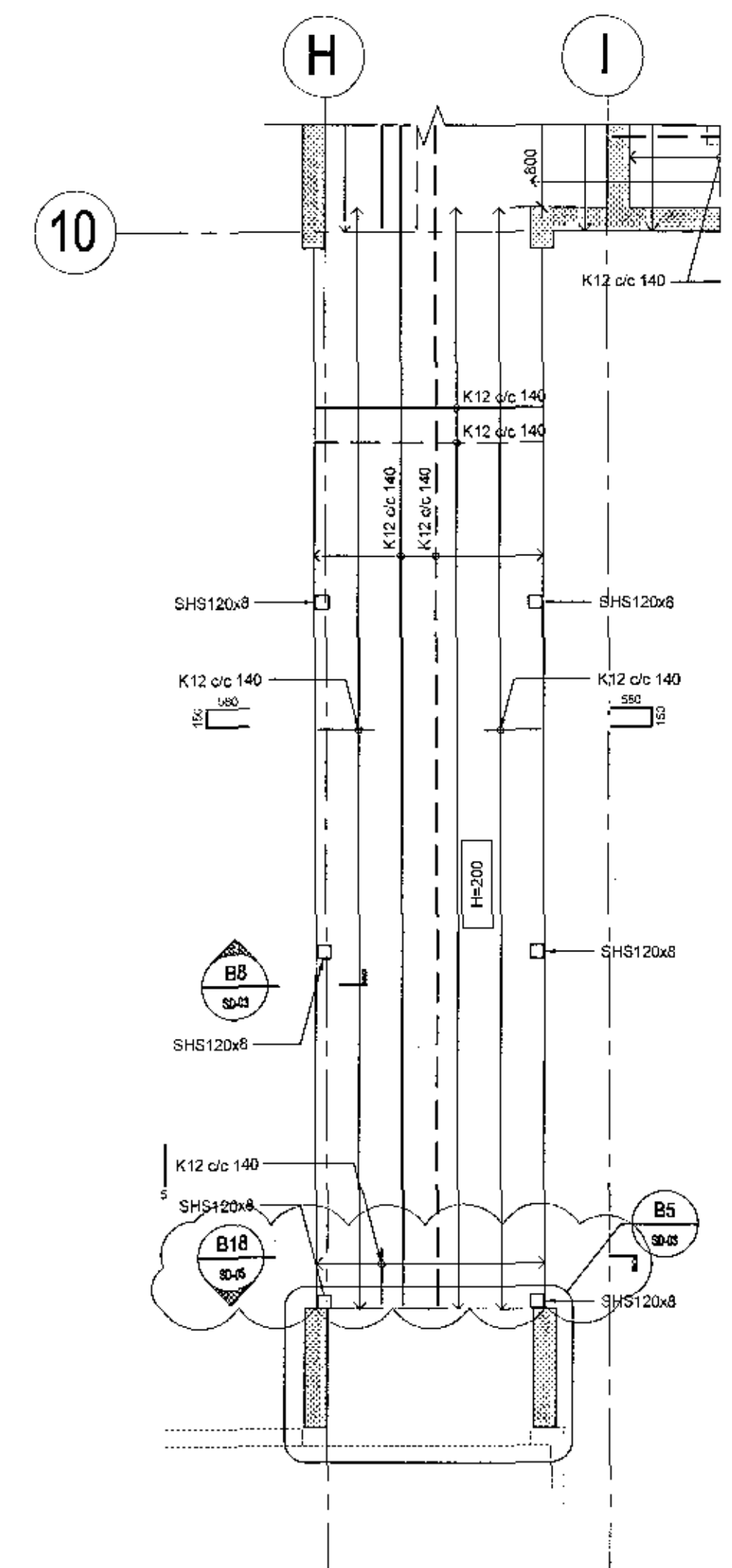
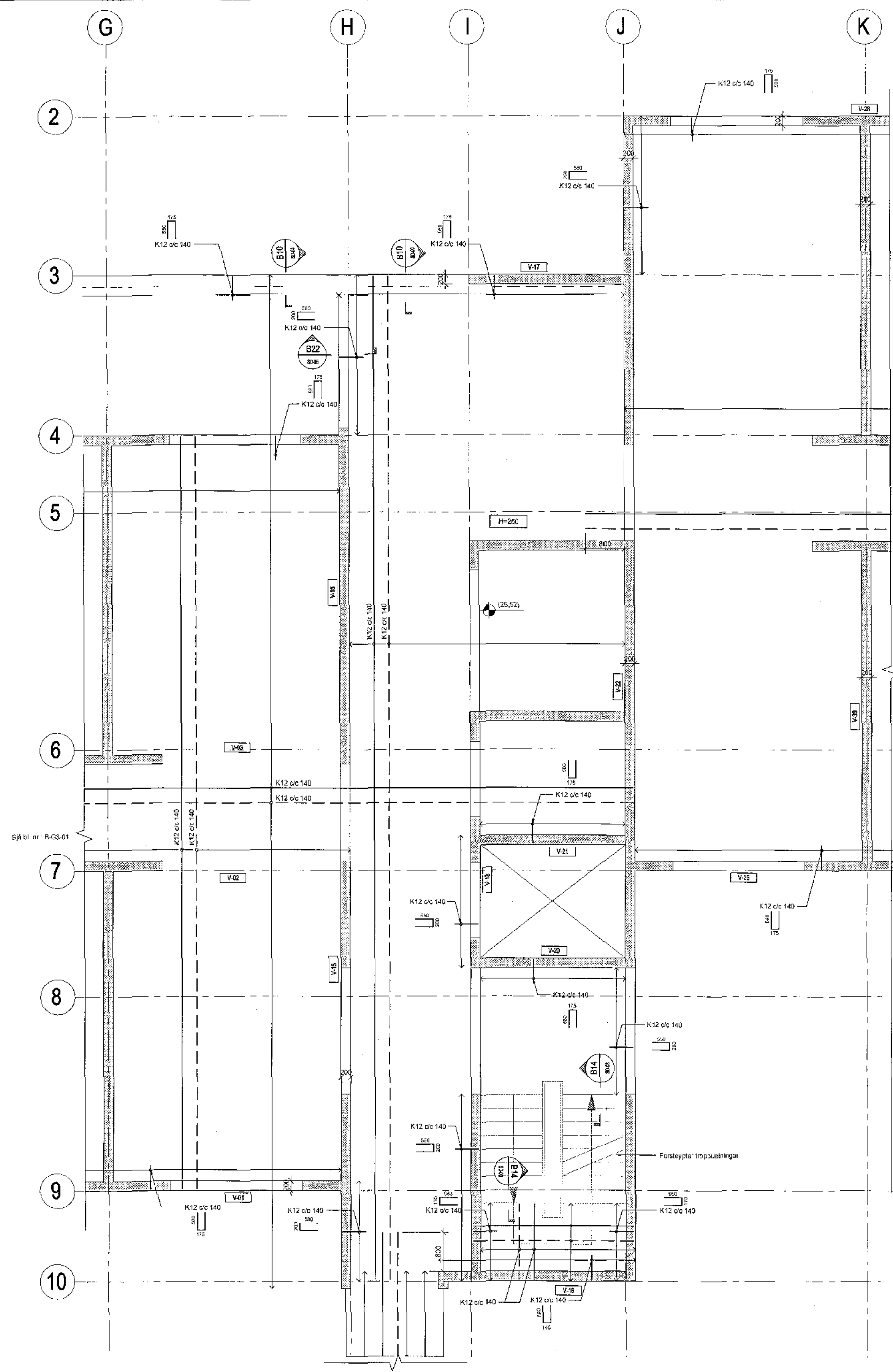
Sólvangur hjúkrunarheimilí 2016

Burðarvirki
Plata yfir 3. hæð
Grunnmynd

Hannað/teiknað: IG / LL
Yfirfarið: ASH
Samþykkt: Gylfi Magnússon
Kt: 240757-5169

Kvarði: 1:50 (A1)
Verknr. 16384

Telkn.nr. B-G3-02
Br. C



3 2129152656_RUK1Tekn08051030-63301_03.dwg