

1706075 06.12.2017

Samþykkt  
28. ág. 2017  
Þingvallvegur 11 (M)

Útg.	Daga	Skýring	Skafi	Yfirf.
A	05.12.2017		HSG	RS

**Girpi**

Pvermál pípu [DN]	Pvermál pípu do [mm]	Veggþykkt röra s [mm]	Innra þvermál d [mm]
18	16	1,8	12,4
20	20	2,3	15,4
25	25	1,9	21,2
32	32	2,4	27,2
40	40	3,0	34
50	50	3,7	42,6
63	63	4,7	53,6
75	75	5,5	64

**Ryðfritt**

Þvermál pípu [DN]	Pvermál pípu do [mm]	Veggþykkt röra s [mm]	Innra þvermál d [mm]
25	28	1,2	25,8
32	35	1,5	32
40	42	1,5	39
50	54	1,5	51

Allar lagnir við loft skulu vera einangraðar með glerlambúðum.  
Lagnir í milli veggjum skulu einangraðar með þríveggjaeinangrun.  
 ☐ Segulteki  
 ☒ Stálteki  
 --- Sturtkerfi  
 --- Brunaslanga  
 --- Hringrás kalt vatn  
 --- Hringrás heitt vatn/ sturtkerfis  
 --- Neysluvatn heitt  
 --- Neysluvatn kalt

Ómerktur hringur táknað að lagn færast upp eða niður innan hæðar.  
 Hringur merktur PU, PN eða PU/PN táknað að lagn færast upp eða niður á milli hæða.

T.K - Áskilningur löpp R00  
B.K - Botnkerfi

UTTI  
AKKREDITAÐ  
BAIÐUR Ó. SVAVARSSON  
ARKITEKT  
FAL SAHARK  
2003/3149

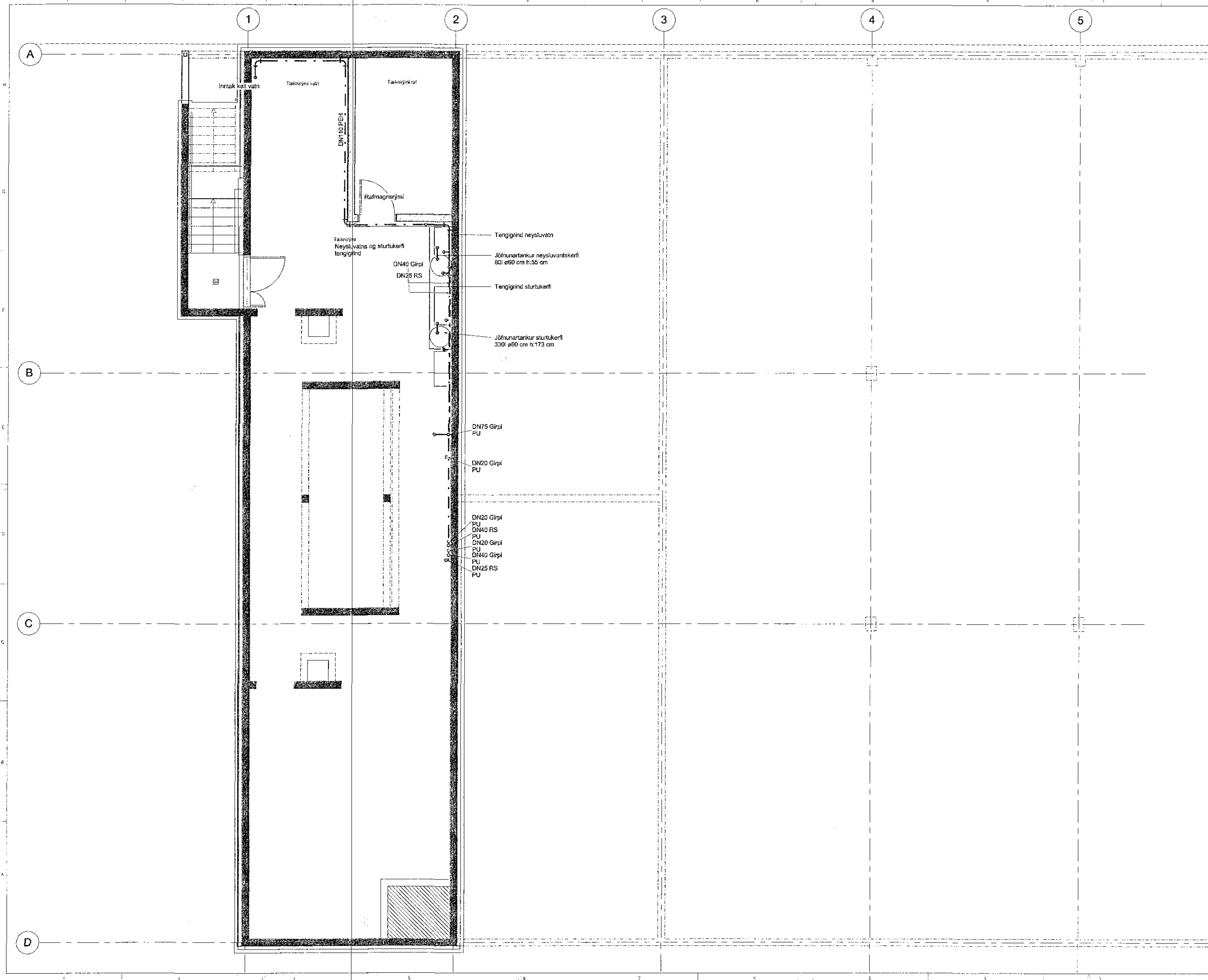
LYKILMYND

**EFIA**  
VERKFRÆÐISTOFA  
sími 412 6000 www.efia.is

**World Class**  
Tjarnavellir 7  
221 Hafnarfjörður

Lagnir og lofttræsikerfi  
Neysluvatnskerfi  
Grunnmynd kjallara - Hluti 1

TEKNIKIMÉR	BLAÐSTAFUR	HANNAÐ	HSG
2768-004	A1	TEKNAÐ	AFK
00_2_33_01		VIÐFAREIÐ	RS
DAGA	MAELKVAFER	UTGAFA	
05.12.2017	1:50	A	
SAMÞYKKT:	Rómar H Steinsson		
KENNITALA:	031148-4449		



E:\Local 1706075\_Tjarnavellir 7\_2017\_Lyp\_04a.dwg