

1706075 06.12.2017

20. des. 2017

Útg.	Dags.	Skýring	Br. af:	Virt
A	06.12.2017		HSG	RS

Girpi

Þvermál pípu [DN]	Þvermál pípu do [mm]	Veggþykkt röra s [mm]	Innra þvermál d [mm]
16	16	1,8	12,4
20	20	2,3	15,4
25	25	1,9	21,2
32	32	2,4	27,2
40	40	3,0	34
50	50	3,7	42,6
63	63	4,7	53,6
75	75	5,5	64

Ryfrit

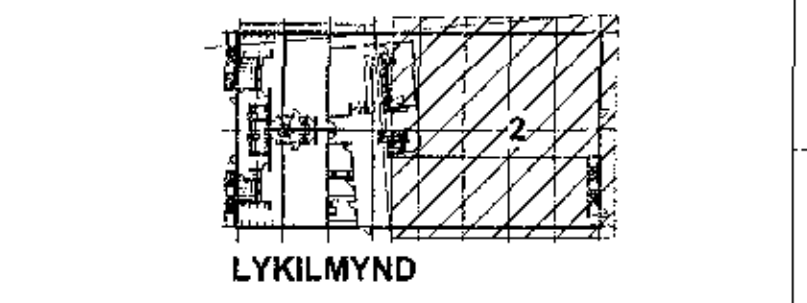
Þvermál pípu [DN]	Þvermál pípu do [mm]	Veggþykkt röra s [mm]	Innra þvermál d [mm]
25	25	1,2	25,6
32	35	1,5	32
40	42	1,5	39
50	54	1,5	51

Allar lagnir við loft skulu vera einangraðar með glerullarhökum.
Lagnir í milliveggjum skulu einangraðar með innveggjaeinangrun.

- ⊠ Külluloki
- ⊠ Segululoki
- ⊠ Stáluloki
- Sturtkerfi
- Brunaslanga
- Hringrás kalt vatn
- Hringrás heitt vatn/ sturtkerfi
- Neysluvatn heitt
- Neysluvatn kalt

Ómerktur hringur táknar að lögn færist upp eða niður innan hæðar.
Hringur merktur PUJ, PN eða PU/PN táknar að lögn færist upp eða niður á milli hæða.
ARTILIN ADALHÖNDUÐAR:
T.K. - Aætlaður loopp kóli
B.K. - Botnkóli

ARKITÆTAK
BALDUR Ó. SVAVARSSON
ARNTÆKT FAL SAMMOK
1703357-149



EFLA
VERKFRÆÐISTOFA
sími 412 6000 www.efla.is

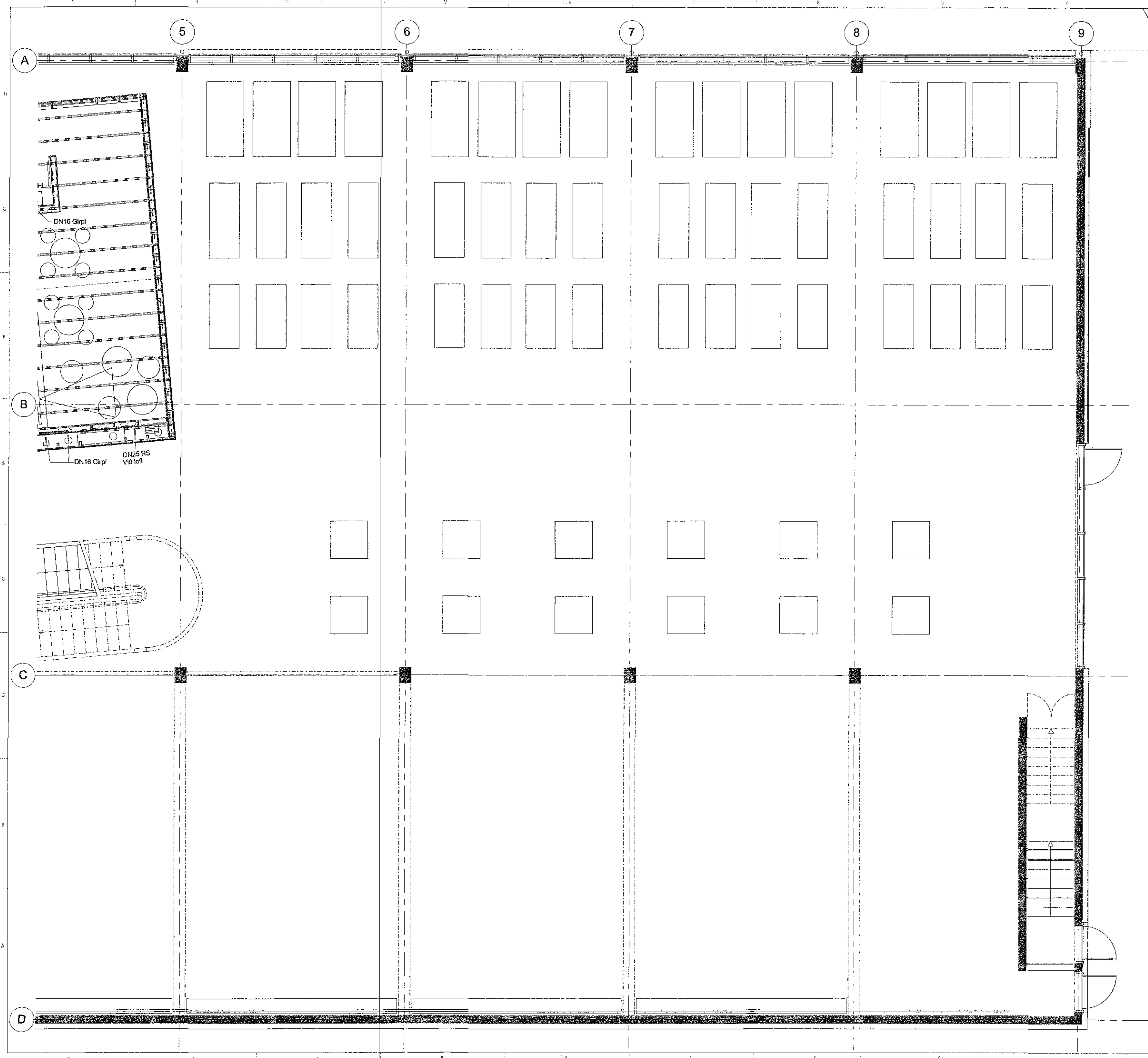
World Class
Tjarnarvellir 7
221 Hafnarfjörður

Lagnir og loftfræsikerfi
Neysluvatnskerfi
Grunnmynd 1. hæð - Hluti 2

TEKNIÐMÉR	BLAÐTÆRI	HANNAÐ	HSG
2768-004	A1	TEKNAÐ	APK
01_2_33_02		VERFAÐ	RS

DAGS. MELKVARÐI ÚTGÁFA
05.12.2017 1:50 A

SAMÞYKKT: Rúnar H. Steinhelgsson
KENNITALA: 031148-4448



E:\User\EFPA_Tjarnarvellir_7_2017_2018\01_2_33_02