

1706075 06.12.2017

Samhættu
20. des. 2017
Byggingarfræðingur HSG

ADALHÖNURUR

Útg.	Daga	Skýring	Br. af	Yfirf.
A	05.12.2017		HSG	RS

Girpi

Þvermál pípu [DN]	Þvermál pípu do [mm]	Veggþykkt röra s [mm]	Innra þvermál d [mm]
16	16	1,8	12,4
20	20	2,3	15,4
25	25	1,9	21,2
32	32	2,4	27,2
40	40	3,0	34
50	50	3,7	42,6
63	63	4,7	53,6
75	75	5,5	64

Rúfrit

Þvermál pípu [DN]	Þvermál pípu do [mm]	Veggþykkt röra s [mm]	Innra þvermál d [mm]
25	28	1,2	25,6
32	35	1,5	32
40	42	1,5	39
50	54	1,5	51

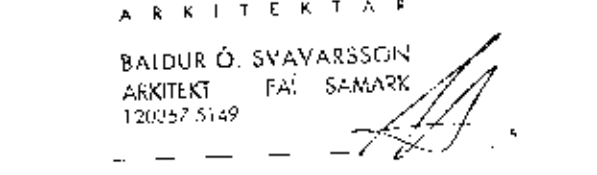
Allar lagir við loft skulu vera einangraðir með glerullarhúðum.
Lagir í málveggjum skulu einangraðir með innveggjaengran.

- Kúluloki
- Segulloki
- Stíllloki
- Sturtakerfi
- Brunaslanga
- Hringrás kalt vatn
- Hringrás heitt vatn/ sturtakerfis
- Neysluvatn heitt
- Neysluvatn kalt

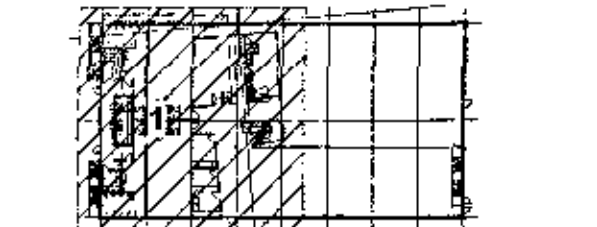
Ómerktur hringur táknar að lög færist upp eða niður innan hæðar.
Hringur merktur PU, PN eða PU/PN táknar að lög færist upp eða niður á milli hæða.

T.K. - Áætluður topp hönd
B.K. - Botnyökt

UTL
ARKITEKTAR
BAIDUR Ó. SVAVAESSON
ARKITEKT FAL SAMARX
12037/STAP



LYKILMYND



EFLA
VERKFRÆÐISTOFA
sími 412 6000 www.efla.is

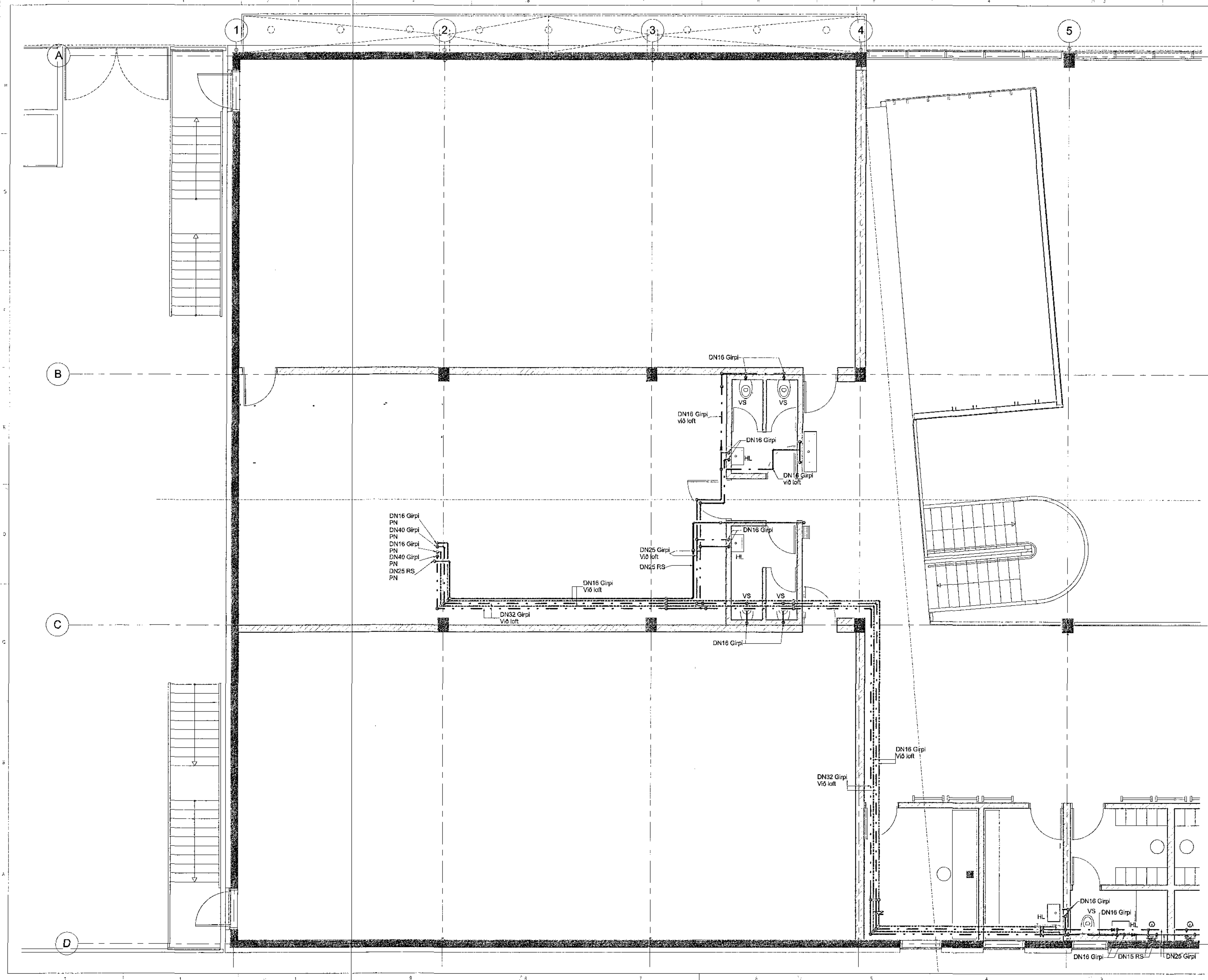
World Class
Tjarnarvellir 7
221 Hafnarfjörður

Lagnir og loftræsikerfi
Neysluvatnskerfi
Grunnmynd 2. hæð - Hluti 1

TEIÐNÖMUR	BLAÐSTYRÐ	HANNAÐ	HSG
2768-004	A1	TEIÐNAÐ	APK
02_2_33_01		VIÐFARÐ	RS

DAGA: 05.12.2017 MÆLIKVAÐI: 1:50 ÚTGAFA: A

SAMÞYKKI: Rúnar H. Steinsson
KENNITALA: 031149-4449



E:\local\1706075_Tjarnarvellir_7_2017_BK\Bla_A1.dwg