

1706075 06.12.2017

20. des. 2017
HSG

ADALHÖNUNDUR

Útg.	Daga	Skýring	Bratt	Yfirl.
A	06.12.2017		HSG	IRS

Girpi

Þvermál pípu [DN]	Þvermál pípu do [mm]	Veggþykkt röra s [mm]	Inna þvermál di [mm]
16	16	1,8	12,4
20	20	2,3	15,4
25	25	1,9	21,2
32	32	2,4	27,2
40	40	3,0	34
50	50	3,7	42,6
63	63	4,7	53,6
75	75	5,5	64

Ryðfritt

Þvermál pípu [DN]	Þvermál pípu do [mm]	Veggþykkt röra s [mm]	Inna þvermál di [mm]
25	28	1,2	25,8
32	35	1,5	32
40	42	1,5	39
50	54	1,5	51

RF

Þvermál pípu [DN]	Þvermál pípu do [mm]	Veggþykkt röra s [mm]	Inna þvermál di [mm]
25	28	1,2	25,8
32	35	1,5	32
40	42	1,5	39
50	54	1,5	51

Allar lagir við loft skulu vera eingraðar með glenslarihökkum.
Lagir í milliveggjum skulu eingraðar með innveggjaeinangrun.
Sýnilegar lagir skulu vera úr ryðfriu stáli.

- ⊠ Kúluök
- ⊠ Seguluök
- ⊠ Stúliök
- Sturtkerfi
- Brunaslöng
- Hringrás kalt vatn
- Hringrás heitt vatn/ sturtkerfi
- Neysluvatn heitt
- Neysluvatn kalt

Ómerktur hringur táknar að lögn færst upp eða niður innan hæðar.
Hringur merktur PU, PN eða PU/PN táknar að lögn færst upp eða niður á milli hæða.

T.K - Áætlaður topp kóli
B.K - Botnkóli

ÚTI
ARKITEKTAR
SÁLDUR Ó SVAVARSSON
ARKITEKT FAL SANAR
120673149

LYKILMYND



World Class
Tjarnarvellir 7
221 Hafnarfjörður

Lagnir og loftræsikerfi
Neysluvatnskerfi
Grunnmynd 2. hæð - Hluti 2

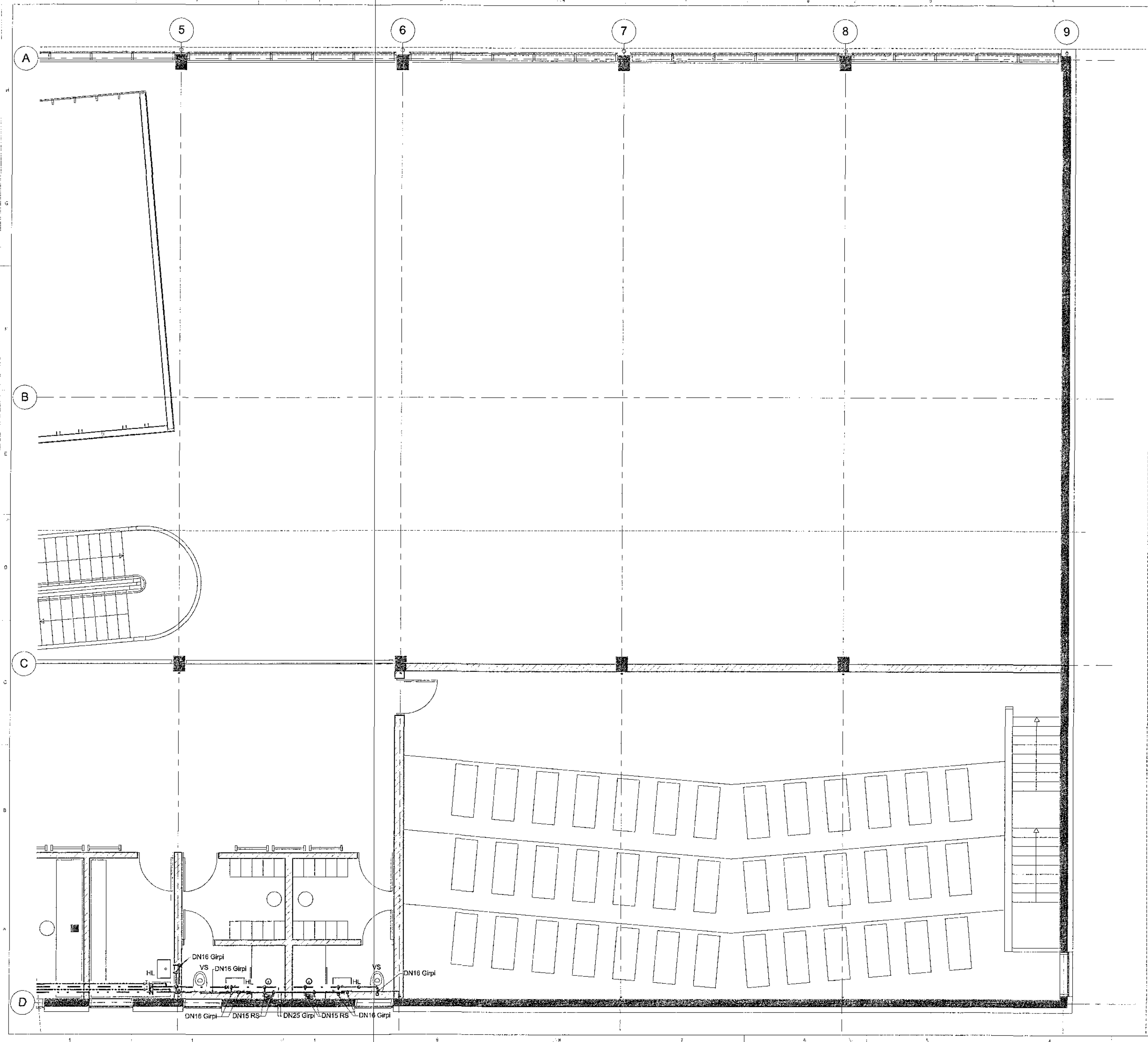
TEKNIKUR 2768-004	BLAÐSTAFUR A1	HANAR TENNA AFK	HSG RS
----------------------	------------------	-----------------------	-----------

DAGS
06.12.2017

MELKVARDI
1:50

SANÞYKKT
Rinnar H. Stósson

KENNITALA
031149 4449



E:\Local 1706075 - Tjarnarvellir 7_2017_06\061217.dwg