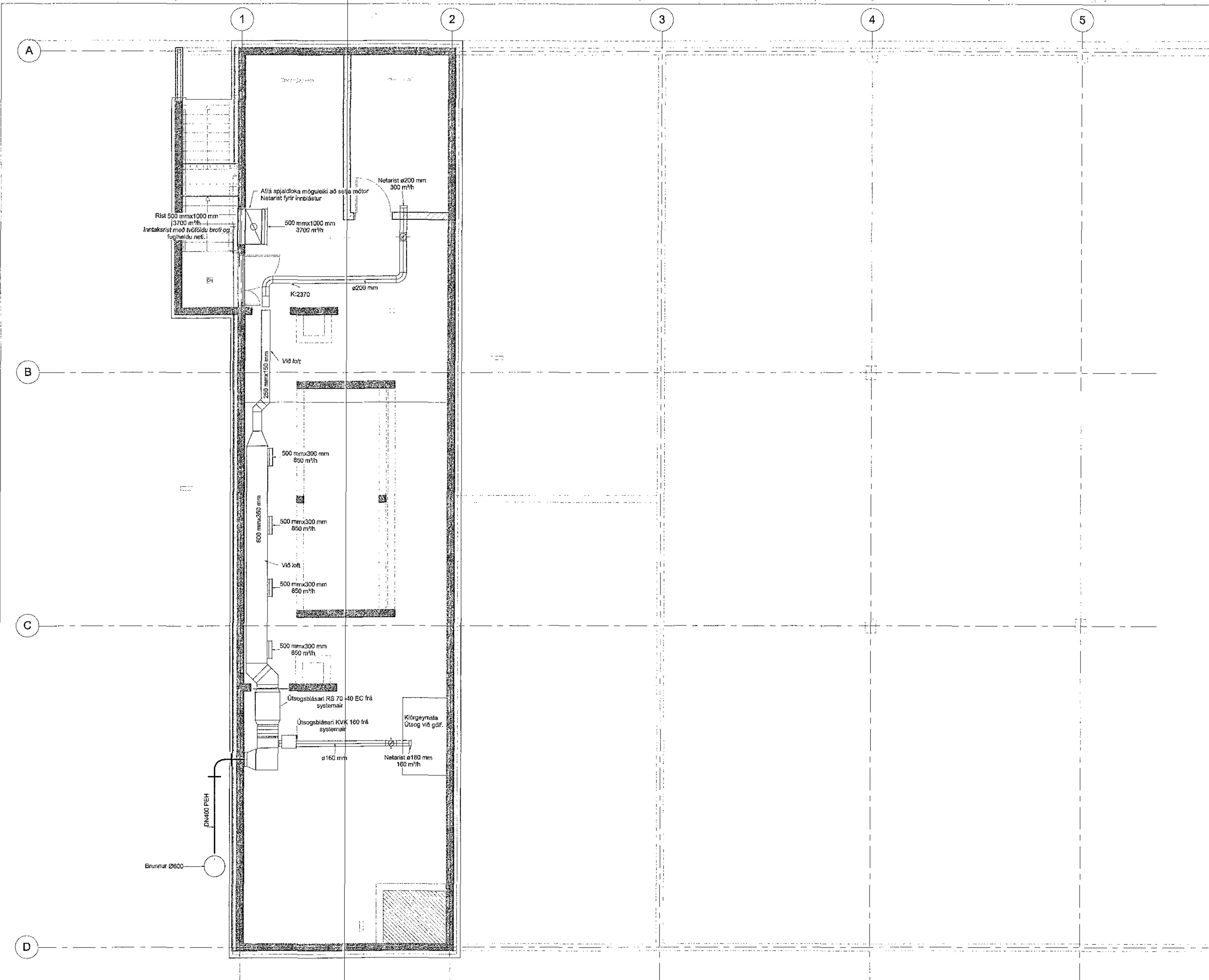


1706075 06.12.2017

Samþykkt
20. des. 2017
HSG

ADALHÖNDUR

Útg.	Daga.	Skýring	Br.#:	Yfirt.
A	05.12.2017			HSG RS

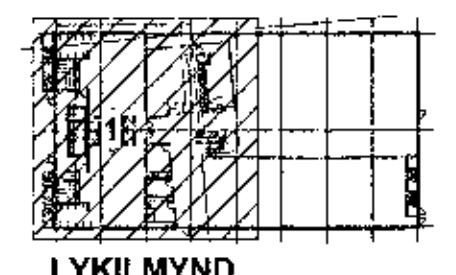


Skýringar

- Útsog
- Innblastur
- Innblastur loft
- Útsogs loft
- Stílloka
- Reyk- og brunaloka
- VAV flæðiloka

- UB1: Útsogsdræfari Colibri CRB frá Swegon eða sambærilegt.
- UB2: Útsogsventill GPDB frá Flaktwoods eða sambærilegt.
- UB3: Útsogerist með einföðu brott. RIA-SA frá Trox eða sambærilegt.
- IB1: Innblástursdræfari Colibri CRB frá Swegon eða sambærilegt.
- IB2: Innblástursrist með stíllarlegu innblástursmunstri og hjóðeinangrandi stíllboxi.
- IB3: Innblástursrist með stíllarlegu innblástursmunstri og hjóðeinangrandi stíllboxi.
- IB4: PVR innblástursdræfari frá Klímatýran eða sambærilegt.
- KSO: KSO útsogsventill frá Flaktwoods eða sambærilegt.

ÚT
ARKITEKTAR
BALDUR O. SVAVARSSON
ARKITEKT EAF SAMMÁK
12033 / 5149



EFLA
VERKFRÆÐISTOFA
sími 412 6000 www.efla.is

World Class
Tjarnarvellir 7
221 Hafnarfjörður

Lagnir og loftræsikerfi
Loftræsikerfi
Grunnmynd kjallara - Hluti 1

TEKNIÐMÉR	BLAÐTÆRÐ	HARNAM:	HSG
2768-004	A1	TEKNAÐ:	APK
00_2_53_01		YFRIFARÐ:	RS

DAGS:	MELKIVARÐI	ÚTGAFA
05.12.2017	1:50	A

SAMMÁKKT: Rúnar H Steinsson
KENNITALA: 081149-4449

EFLA 1706075 Tjarnarvellir 7_2017_04@efla.is