

Samþykkt þann  
07. feb. 2018  
Byggingafræðingur / Hagkerfi

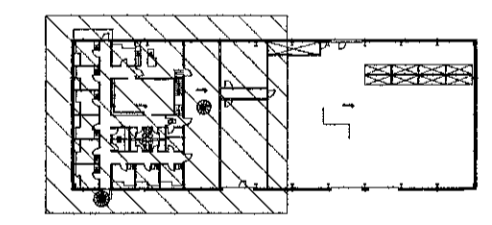
Áritun hönnunarstjóra:  
Ingunnur Helga Hafstað Kt: 020861-7469

- NEYSLUVATN KALT
- NEYSLUVATN HEITT
- NEYSLUVATN HEITT, HRINGRÁS

SJÁ ALMENNAR SKÝRINGAR Á TEIKN. P0-00  
STOFNLÁGNIR ERU m/EINANGRUN  
ALLAR HULDAR LÁGNIR Á TÖPPUNARSTADI  
NEYSLUVATNS ERU DN12 m/KÁPU

	PRESSUÐ RYDFRÍ RÖR	ALPEX - PN10	PEX - PN10	PPR - PN20
DN12	15.0x1.2	16.0x2.0	16.0x2.0	20.0x3.4
DN15	18.0x1.2	20.0x2.25	20.0x2.25	25.0x4.2
DN20	22.0x1.5	25.0x2.5	25.0x2.5	32.0x5.4
DN25	28.0x1.5	32.0x3.0	32.0x3.0	40.0x6.7
DN32	35.0x1.5	40.0x4.0	40.0x4.0	50.0x8.3

LYKILMYND



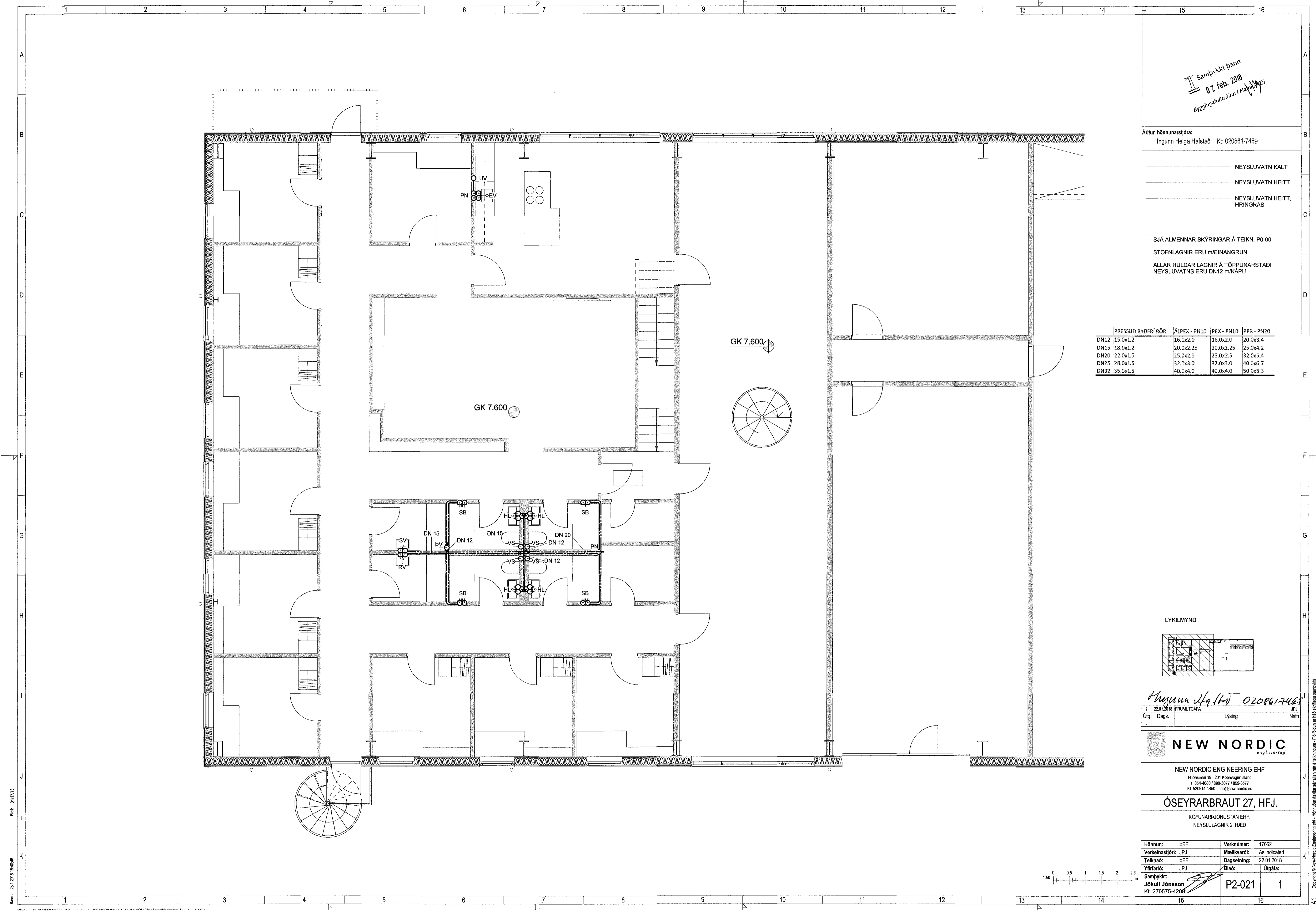
Myndun Hg/Hd 020861-7469  
1 22.01.2018 FRUMÚTGÁFA  
Útg Dags Lýsing Nafn

**NEW NORDIC**  
engineering

NEW NORDIC ENGINEERING EHF  
Hlíðasmíð 19 - 2011 Kópavogur Ísland  
s. 854-4080 / 899-3077 / 899-3577  
kl. 520914-1450 nne@new-nordic.eu

**ÓSEYRARBRAUT 27, HFJ.**  
KÖFUNARÞJÓNUSTAN EHF.  
NEYSLULÁGNIR 2. HÆÐ

Hönnun:	PBE	Verknúmer:	17052
Verkefnaþjafi:	JPJ	Mælikvarði:	As indicated
Talkefni:	PBE	Dagsetning:	22.01.2018
Yfirskrif:	JPJ	Bláa:	Útgáfa:
Samþykkt:	Jóhann Jónsson Kt. 270575-4205	Bláa:	P2-021
		Útgáfa:	1



Plat: 011718  
Sæu: 23.1.2018 15:40:46

Copyright © New Nordic Engineering ehf. - Hönnun, arkitektúr og hönnun. - Framhald og þakklægt samþykki