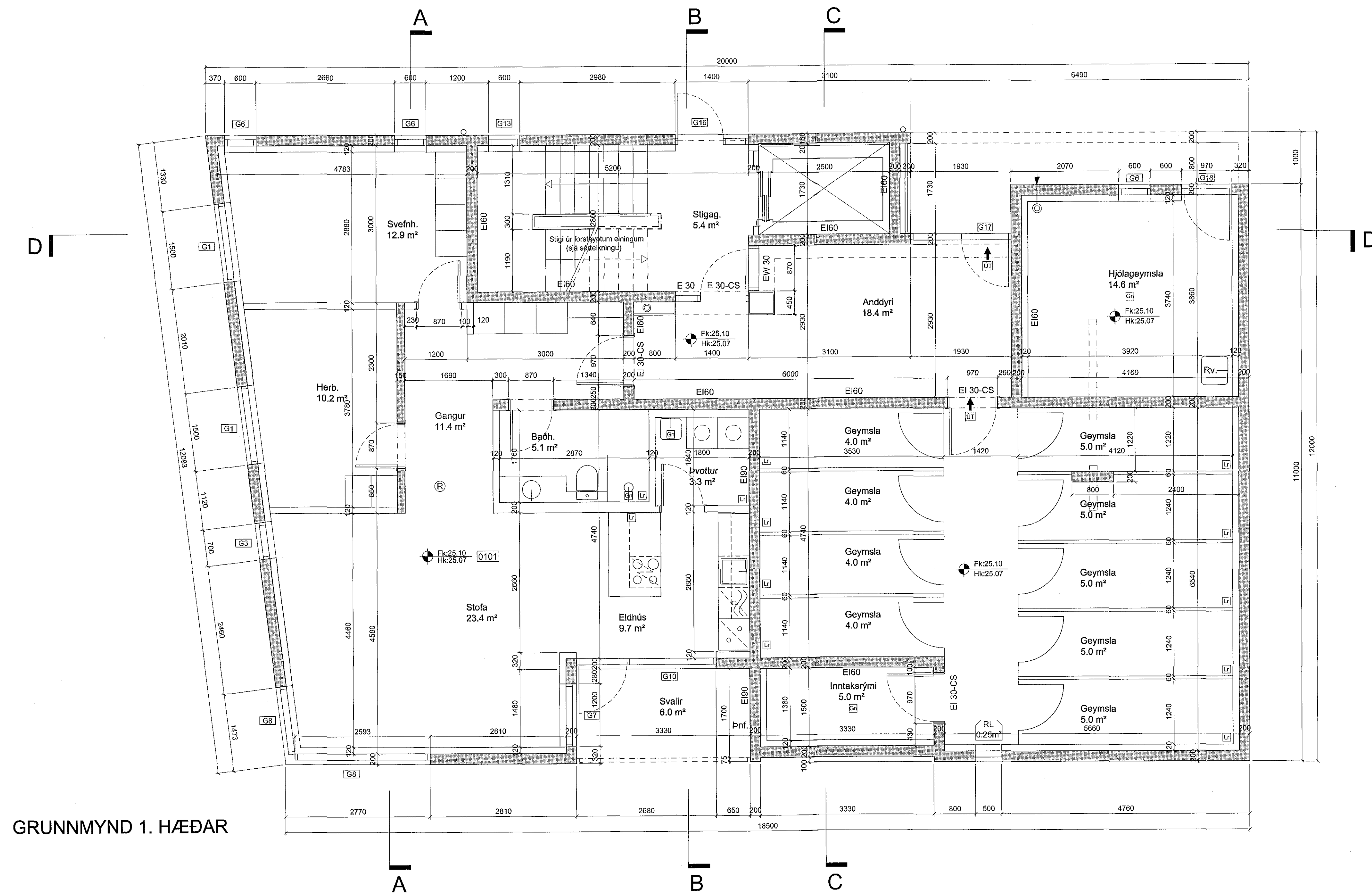


Samþykkt þann  
20. mars 2018  
Byggingafulltrúinn HAFNARFIRÐI

SKÝRINGAR :

Almennt er þýnningar í steypum úlveggjum ekki sýndar á grunnmyndum og sniði. Þýnningar eru sýndar á úllitum bæði með skyggingu og texta. Míðað er við að þýnning sé 25mm.



GRUNNMYND 1. HÆÐAR

C:  
B:  
A:  
BREYTINGAR: \_\_\_\_\_ DAGS: \_\_\_\_\_

GEISLASKARD 2 - HAFNARFIRÐI REITUR 2  
VERK: 1710-GEIS2  
VERKTEIKNINGAR KVARÐI: 1/50  
DAGS: 12.01.2018  
TEKNI: al  
GRUNNMYND 1. HÆÐAR SKRÁ: Grunnur-1.dwg

**ÚTI INNI**  
**ARKITEKTAR**  
ÞRÚGHOLTSTRÆTI 27 101 REYKJAVÍK  
SÍMAR 552 7060 & 562 7060 FAX 552 7061  
NETFANG: [eti@utinni.is](mailto:eti@utinni.is)  
VEFANG: [www.utinni.is](http://www.utinni.is)  
BALDUR Ó. SVAVARSSON ARKITEKTAR FAÍ  
120357-5149  
JÓN ÞÓR ÞORVALDSSON ARKITEKTAR FAÍ  
021256-7579 **A-200**