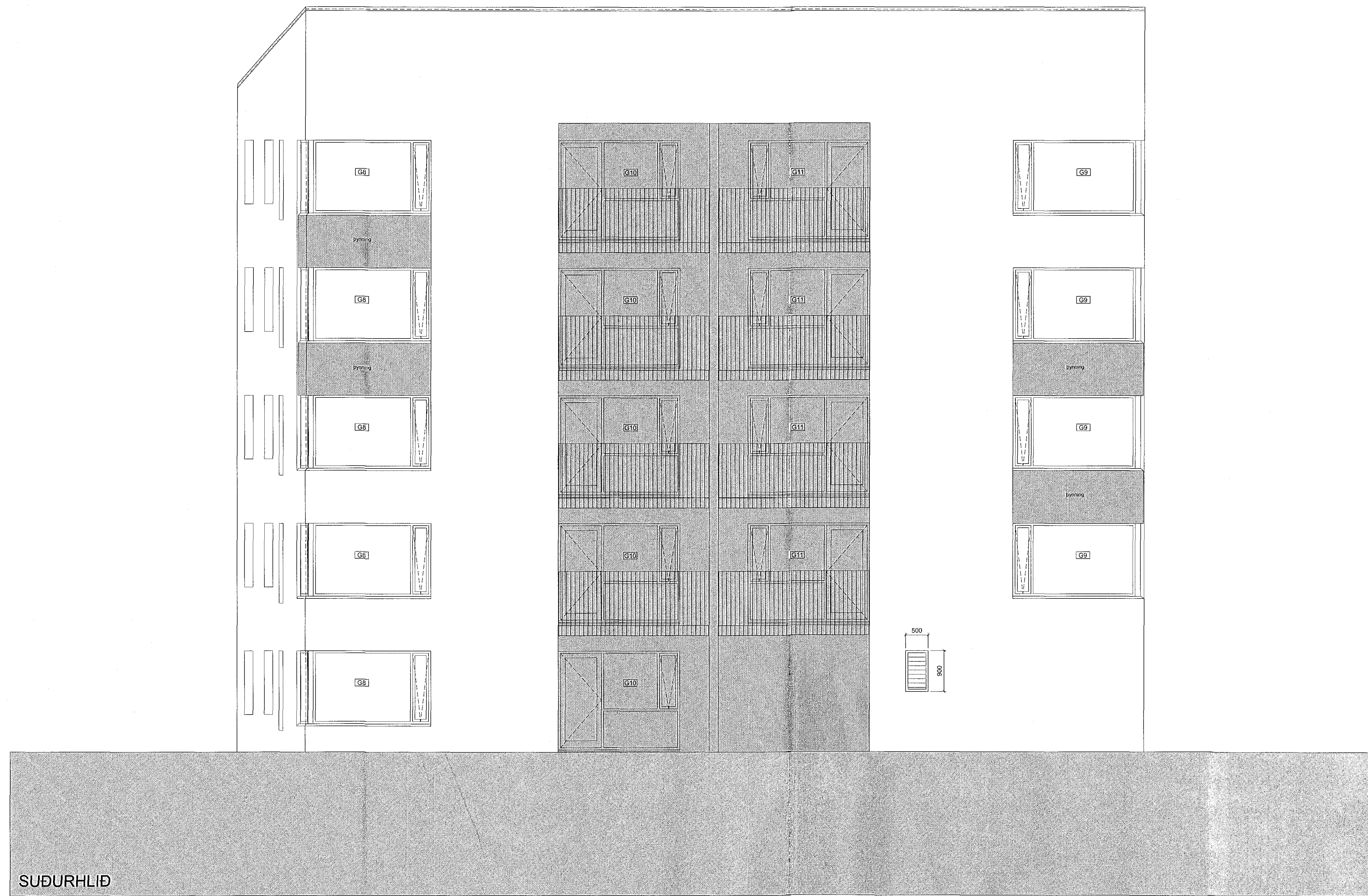


Samþykkt þann  
20. mars 2018  
Byggingaátturinn / Hafnarfirði

SKÝRINGAR :

Almennt er þynningar í steiptum úlveggjum ekki sýndar á grunnmyndum og sniði. Þynningar eru sýndar á útlitum bæði með skyggingu og texta. Miðað er við að þynning sé 25mm.



C:  
B:  
A:  
BREYTINGAR: DAGS:

GEISLASKARD 2 - HAFNARFIRÐI REITUR 2  
VERK: 1710-GEIS2  
KVARÐI: 1:50  
DAGS: 12.01.2018  
TEIKN: al  
SÚÐURHLÍÐ SKRÁ: Grunnur-1.dwg

**ÚTI INNI**  
**ARKITEKTAR**  
ÞINGHOLTSSÍÐU 27 101 REYKJAVÍK  
SÍMAR 552 7660 & 562 7660 FAX 552 7661  
NETFANG: [inni@centrum.is](mailto:inni@centrum.is)  
VEPFAANG: [www.centrum.is/utinni](http://www.centrum.is/utinni)  
BALDUR Ó. SVAVARSSON ARKITEKTAR F.ÁÍ  
120357-5149  
JÓN ÞÓR ÞORVALÐSSON ARKITEKTAR F.ÁÍ  
021256-7579