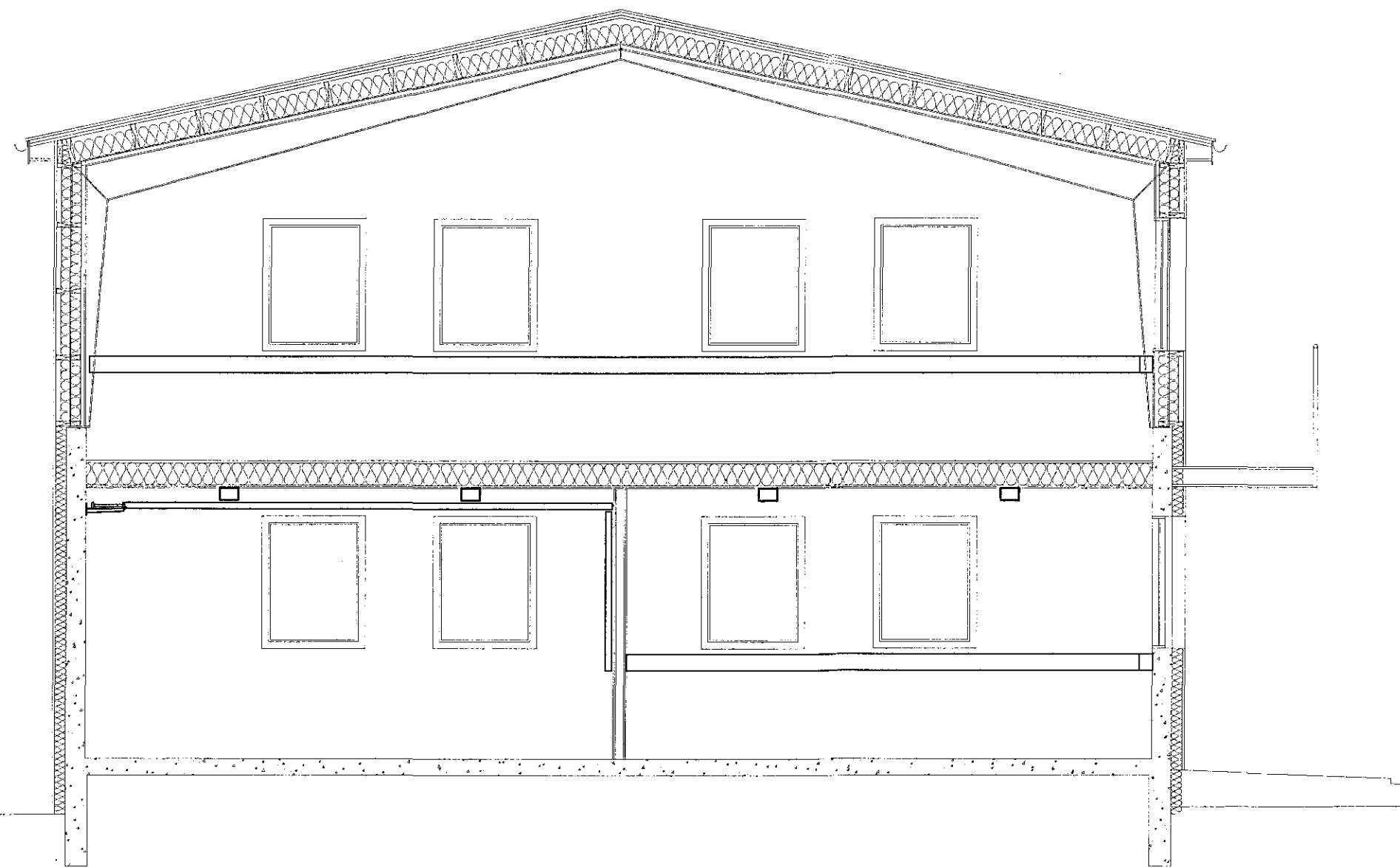


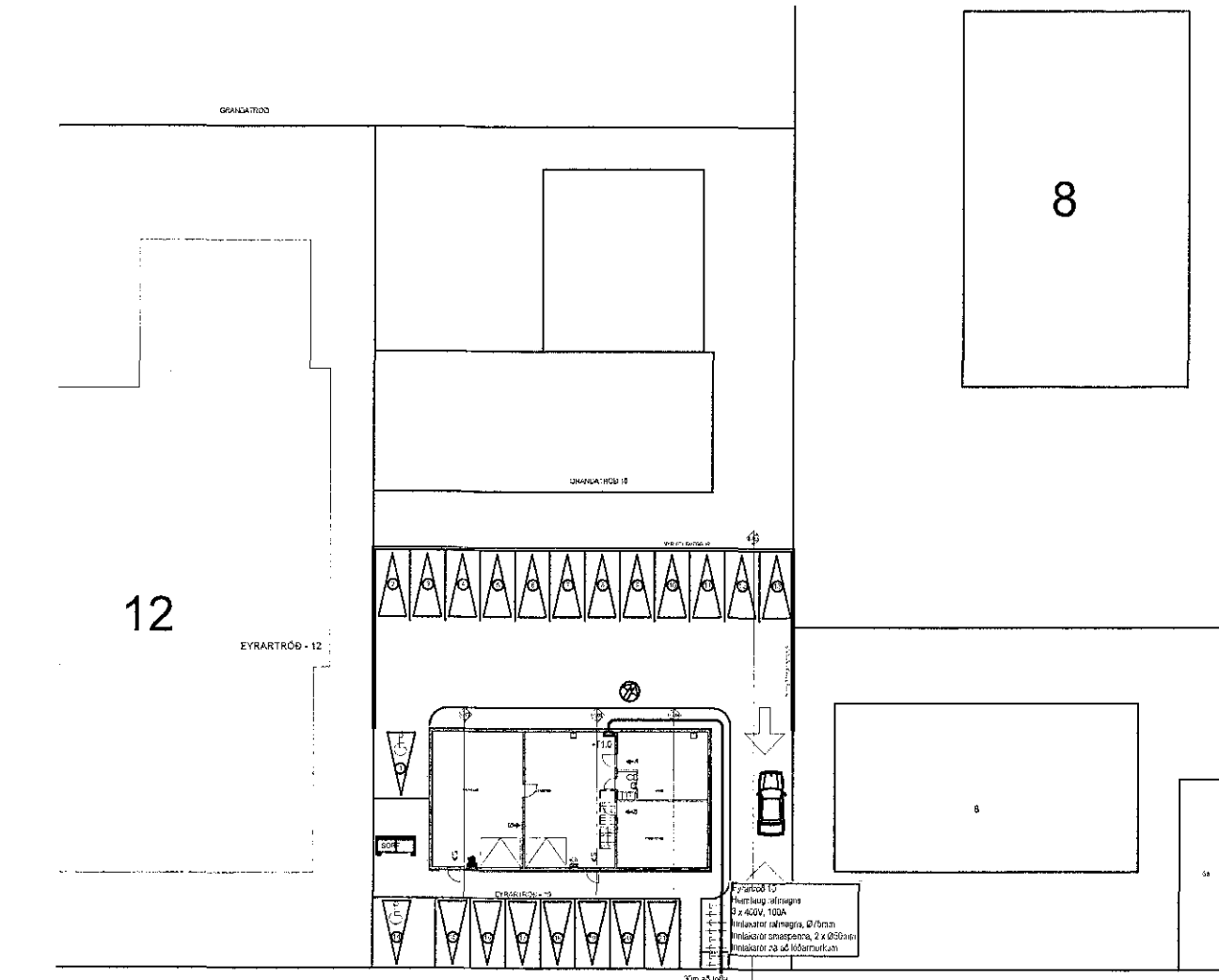
ALMENNAR SKÝRINGAR:

Ath. almennar skýringar gilda ekki ef annað kemur fram á teikningum.

- Öll mál eru í millimetrum [mm].
- Mál eru miðuð við miðja dós í miðja og fullfrágengið gólf, loft eða vegg.
- Pipur eru 16 mm og töregnar 1,5 mm<sup>2</sup> idráttarvir.
- Strengur er 1,5 mm<sup>2</sup>.
- Hæð rofa er 1100 mm í miðja dós frá fullfrágengnu gólf.
- Hæð tengla fyrir lág- og smáspennu er 200 mm í miðja dós frá fullfrágengnu gólf.
- Málstraumur rofa skal vera minnst 10 A og tengla minnst 16 A.
- Þar sem pipur eru lagðar hlið við hlið í steypu, skal bilið milli þeirra vera minnst 30 mm, eða þannig að steypa geta auðveldlega runnið á milli þeirra.
- Í alla stíga skal selja milliskilurum til aðgreiningar smá- og lágspennulagna.
- Þéttleiki rafbúnaðar skal vera í samræmi við RER.
- Öll tákni eru táknað og ber að samræma lagnir að tækjum eftir aðstæðum á staðnum og sérteikningum.
- Greinar að töfum eru ekki sýndar í öllum tilvikum. Þær eru þá merktar viðkomandi töflu. Dæmi: +T1.2-F2.1.3 er grein "F2.1.3" í töflu "T1.2" (tafla nr. 2. á 1. hæð).
- Til varnar of hárrí snerlispennu skal nota núllun og lekastraumsrofavörn.
- Frágangur sökkulskauts/sérskauta skal vera í samræmi við kröfur TTS og rafveitu.
- Jarðbinda skal málmhluta lagna, tækja, lampu, loftrestistokka og rafbúnaðar.
- Samtengja skal alla hluta rallaagnastiga/bakka til að tryggja spennujöfnun.
- Vatnslagnir fyrir heitt vatn (framrás og bakrás) og kalt vatn, skal jarðbinda samkvæmt kröfum rafveitu og skila mælingum þar um til rafveitu.
- Raða skal fösum (L1, L2, L3) rétt niður á straumskinnur og greinar þannig að tryggj sé að rétt fasaröð haldist að 3ja fasa tækjum og álag milli fasa sé sem jafnast.



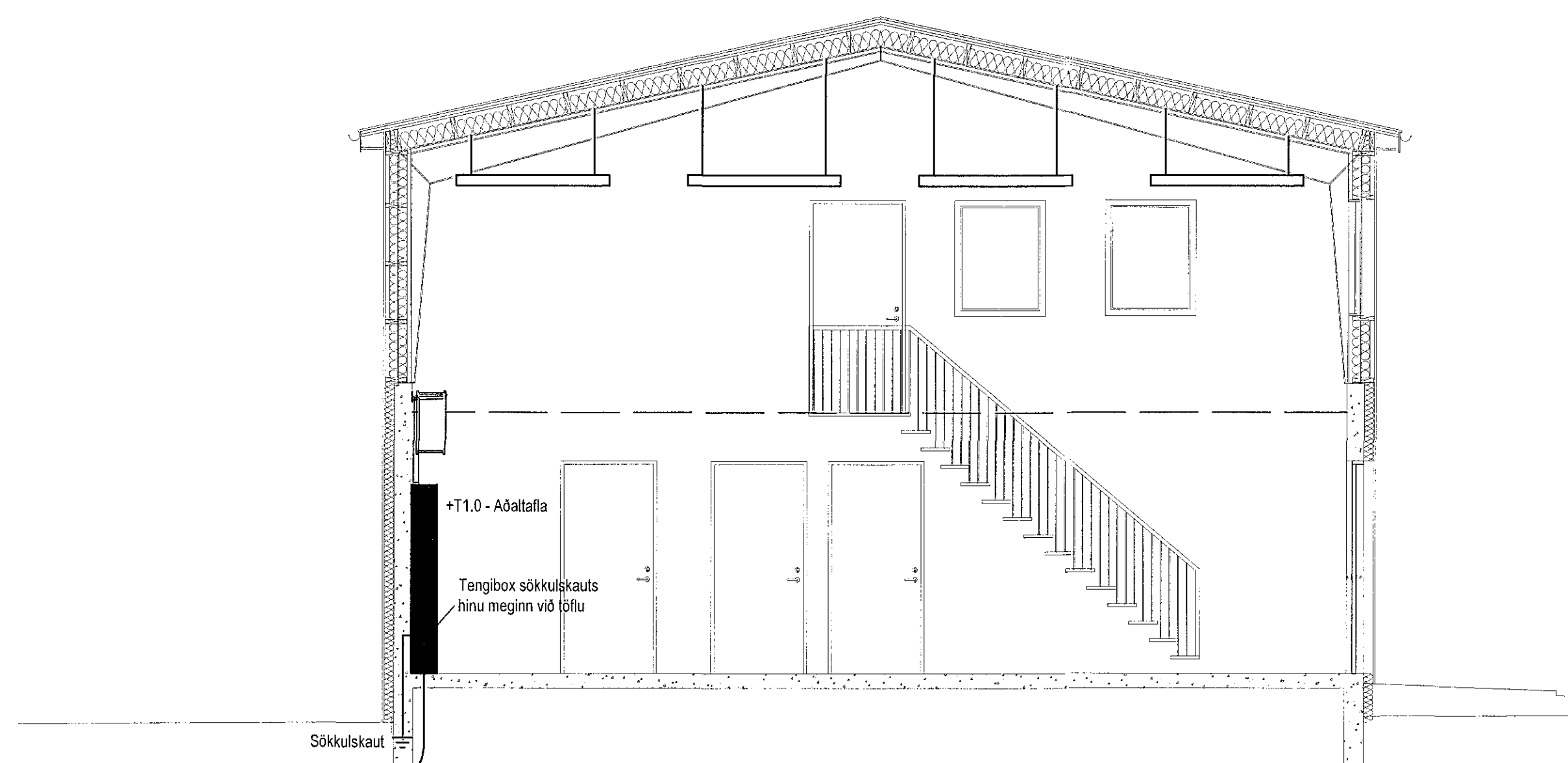
Snið A, 1:50



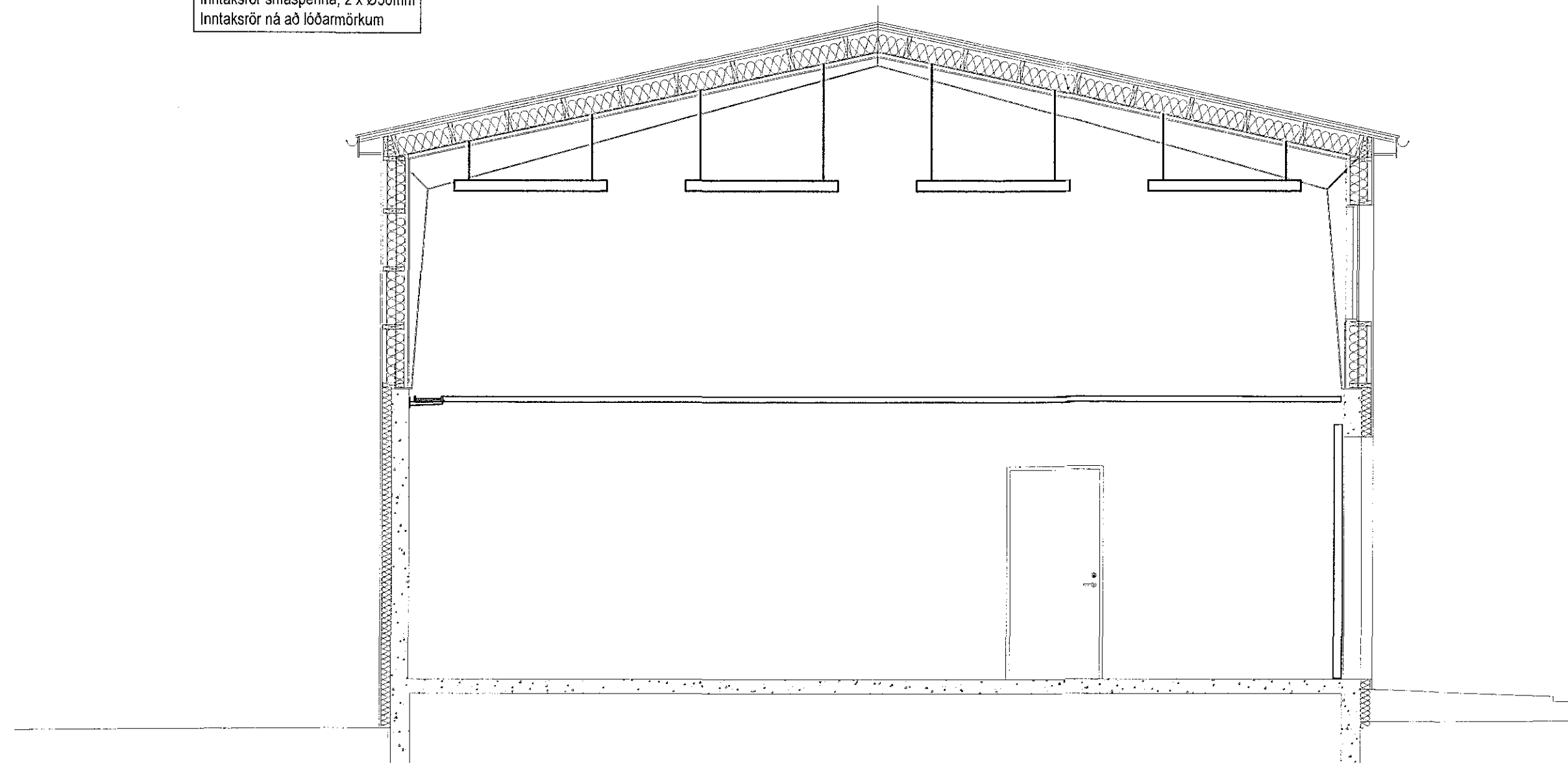
Afstöðumynd, 1:500

SKÝRINGAR

- Tenglar korni í hæð 1100 mm
- Tvöfaldur tengill
- Einfaldur tengill
- Einfaldur tengill í hæð 1100 mm
- Loftdós
- Veggdós
- Einfaldur rofi
- Samrofi
- Krossrofi
- Hreyfiskynjari 360
- Greinatafla ( rafmagnstaflla )
- Tengikassi fyrir síma
- Dós fyrir loftnet ( ekki dregið í )
- Dós fyrir síma ( ekki dregið í )
- Dyrasími
- Símatengill
- Loftnetstengill
- Tölvutengill
- Jarðtenging sturtu
- Rör upp á næstu hæð
- Rör niður á næstu hæð
- Rör gegnum hæð
- Að rafmagnstöflu eða tengikassa
- Að rafmagnstöflu +T1.4 fer á grein -F1.1.6
- Talnaborð með nándarskynjara
- Nándarskynjara
- Hurðahnappur
- Hurðalæsing
- Hurðaskynjari
- Hreyfiskynjari



Snið B, 1:50



Snið C, 1:50

Raflausnir

AS  
HÖNNUN OG RÁÐGJÖF

Hannað:  
Agnar Sveinsson

Yfirfarið:  
Vilhjálmur Rist

Samþykkt: Vilhjálmur Rist Kennit. 301168-5199

**Vilhjálmur Rist**  
 kt. 301168-5199

Adalhönnuður: *[Signature]*

Br. númer	Dagsetning	Skýring.

Atvinnuhúsnæði  
Eyratröð 10  
220 Hafnarfjörður

Afstöðumynd, snið og skýringar  
1:50, 1:500

xx0301 A

5.4.2018 Framt A1