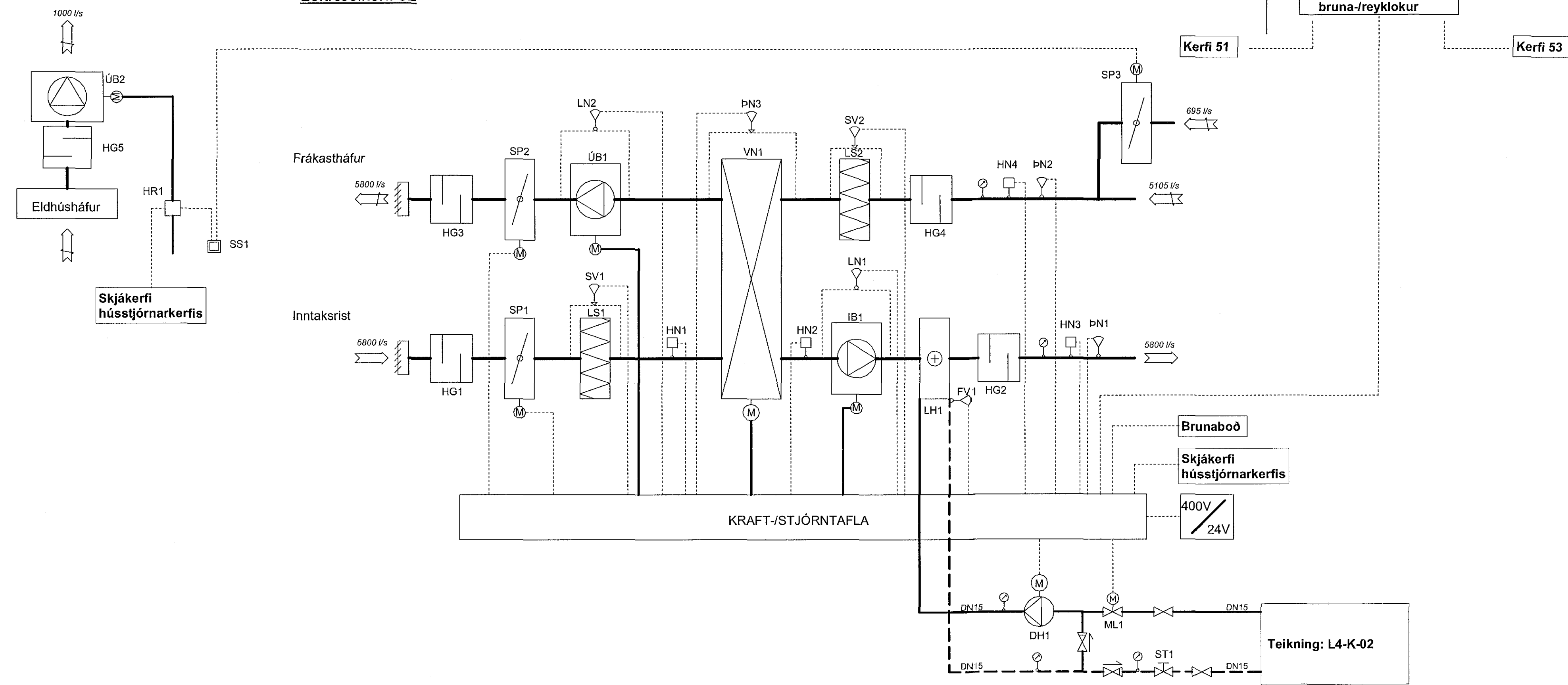


Kerfismynd:

Loftræsikerfi 52



Sampylkt þann  
10. apríl 2018  
Byggingarfulltrúi

Arður samráðingahöfundur  
Dagstærð samþykkt aðaluppáttar

Tækjalisti:

| Tæki                           | Helti | Tæknilysing                                  |
|--------------------------------|-------|--|
| <b>Kerfi 52, Loftræsikerfi</b> |       |  |
| DH                             | 1     | Dæla   |
| FV                             | 1     | Frostvörn                                    |
| HG                             | 1     | Hljóðgildra                                  |
| HG                             | 2     | Hljóðgildra                                  |
| HG                             | 3     | Hljóðgildra                                  |
| HG                             | 4     | Hljóðgildra                                  |
| HG                             | 5     | Hljóðgildra                                  |
| HN                             | 1     | Hitanemi                                     |
| HN                             | 2     | Hitanemi                                     |
| HN                             | 3     | Hitanemi                                     |
| HN                             | 4     | Hitanemi                                     |
| HR                             | 1     | Hraðabreytir, tengist inn á hússtjórnarkerfi |
| IB                             | 1     | Innblásari                                   |
| LH                             | 1     | Lofthitari                                   |
| LN                             | 1     | Lofthæðinemi                                 |
| LN                             | 2     | Lofthæðinemi                                 |
| LS                             | 1     | Loftsia                                      |
| LS                             | 2     | Loftsia                                      |
| ML                             | 1     | Mótorloki                                    |
| SP                             | 1     | Spjaldloka                                   |
| SP                             | 2     | Spjaldloka                                   |
| SP                             | 3     | Spjaldloka                                   |
| SS                             | 1     | Stöðustillir                                 |
| ST                             | 1     | Stílliloki                                   |
| SV                             | 1     | Siuvakt                                      |
| SV                             | 2     | Siuvakt                                      |
| VN                             | 1     | Varmanytir                                   |
| UB                             | 1     | Útsogsblásari                                |
| UB                             | 2     | Útsogsblásari                                |
| PN                             | 1     | Þrýstinemi                                   |
| PN                             | 2     | Þrýstinemi                                   |
| PN                             | 3     | Þrýstinemi                                   |

Kerfislysing:

Kerfi 52:

**Yfirlit :**  
Kerfið er innblásturs- og útsogskerfi fyrir kennslurými 1 og 2.hæð, eldhús og matsal. Loftræsing er með einni loftræsissamstæðu. Útiloft er tekið gegnum vegggrist, hljóðgildru (HG1), spjaldloka (SP1), loftsiu (LS1), forhitad í varmanyti (VN1), innblásara (IB1), blásið gegnum efirhitara (LH1), hljóðgildru (HG2) og inn í rými gegnum dreifara og ventla. Útsog er gegnum ristara, dreifara og ventla, hljóðgildru (HG4), spjaldloka (SP2), loftsiu (LS1), varmanyti (VN1), útsogsblásara (UB1), hljóðgildru (HG3) og út gegnum frákastháf á þaki. Loftræsissamstæða er staðsett í tæknirými á 2.hæð. Loftræsissamstæða er fullbúin frá verkmiðju með tilheyrandi stýrikerfi, stjórnækjum og tengingum fyrir stjórnækki utan samstæðu. Stýrikerfi er hægt að tengja hússtjórnarkerfi með tcp/ip og opc rekkelli fyrir viðkomandi stýrikerfi.

**Hlutverk :**  
Hlutverk kerfisins er :  
- að sjá fyrir loftskiptum með almennri loftræsingu.  
- að fjarlægja umframvarma.  
- að stýra loftstreymi milli rýma.  
- útsog frá eldhúsháf.

**Virgni kerfis :**  
Kerfi er ræst frá stýrikerfi samstæðu. Klukkuforskrift í stjórnólva stýrir ganghraða kerfis og skiptir milli meiri hraða í dagkeyrslu og minni hraða í næturkeyrslu.  
**Hitastýring :**  
Forhitun er með varmanyti (VN1) í loftræsissamstæðu, afköst (VN1) stjórnast af hraðabreyti (HR3). Eftirhitun með lofthitara (LH1) stjórnast af mótorloka (ML1) eftir hitanemum (HN3, HN4) í innblásturs- og útsogsstokkum. Stilling innblásturshitastjigs er stýrt frá hússtjórnarkerfi óskigildi (16°C). Stýring (VN1) og (LH1) er í sekvens. Hringrásardæla (DH1) gengur stöðugt þegar kerfi er í gangi.

**Lofmagnsstýring :**  
Stjórnólva stýrir snúningshraða blásara þannig að lofsmagn innblásturs sé stöðugt og þrýstingur í útsogsstokk stöðugur, á innstilltum gildum í dag-/næturkeyrslu.

**Eldhútsútsog :**  
Útsogsblásari (UB2) stjórnast handvirkt með stöðurofa (SS1) í eldhúsi. Við gangsetningu UB2 lokar spjaldloka SP3.

**Siuvakt :**  
Siuvaktir (SV1, SV2) gefa viðvörn ef þrýstimunur yfir síur fer yfir innstillt gildi.

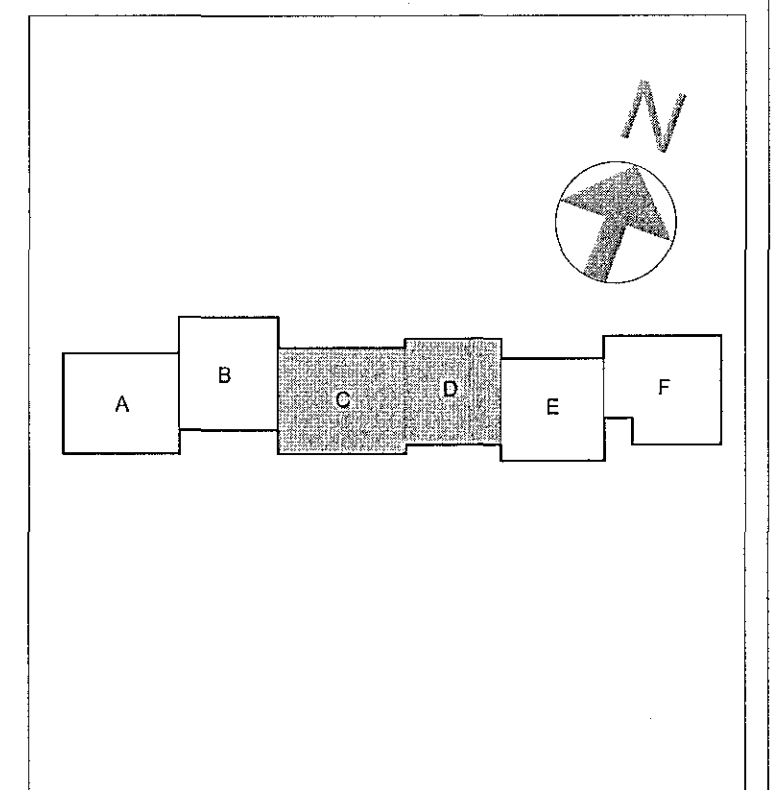
**Frostvörn vatnars:**  
Frostvörn fv1 stjórnar lágmarksrennsli gegnum lofthitara (LH1) með (ML1) og stöðvar kerfi við frosthættu.

**Brunaviðvörn :**  
Við boð frá brunaviðvörnarkerfi stöðvast blásara, spjaldlokur SP1-SP2 lokast og allar bruna-/reyklokur BRL loka. Þegar kerfi er stopp eru allar bruna-/reyklokur lokaðar.



Tilvísanir:  
Almennar skýringar . . . . . L1-A-01

Br. Dags. Breyting Rekin.



Verkeikning  
**VSÓ RÁDGJÖF**  
SICRISARTÓH 20, 105 REYKJAVÍK, Sími 965 9000, NETFANG vs@vs.is  
Hádegisskarð 1, Hafnarfirði  
Skóli, mhl. 01  
Loftræsikerfi  
Kerfismynd, kerfi 52  
hluti C og D  
Kerfi 52  
Kerfi 52  
02.03.2018  
17207  
L5-K-02