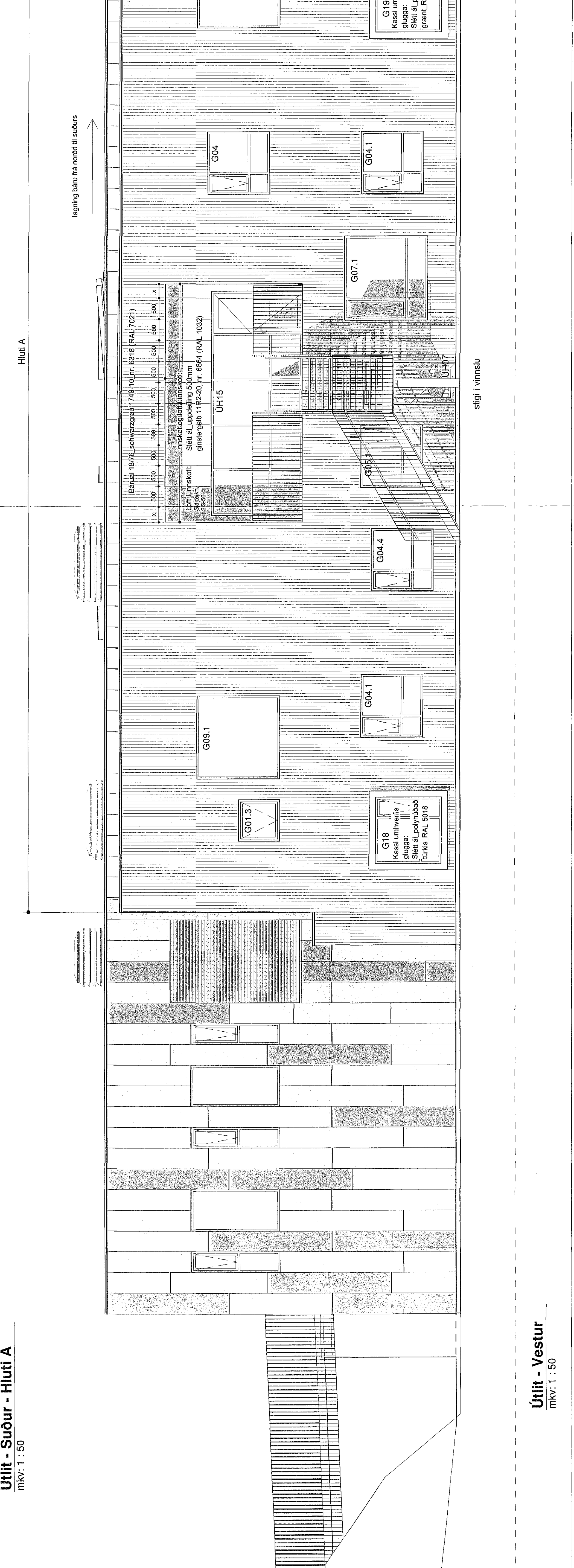
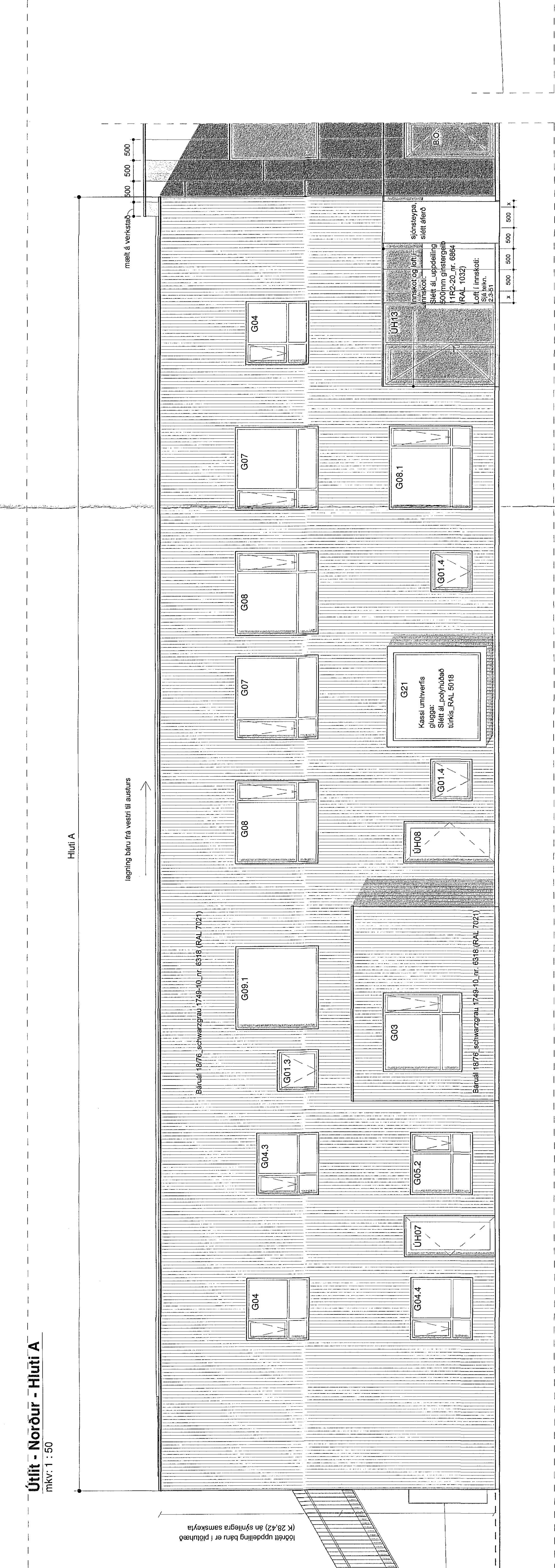
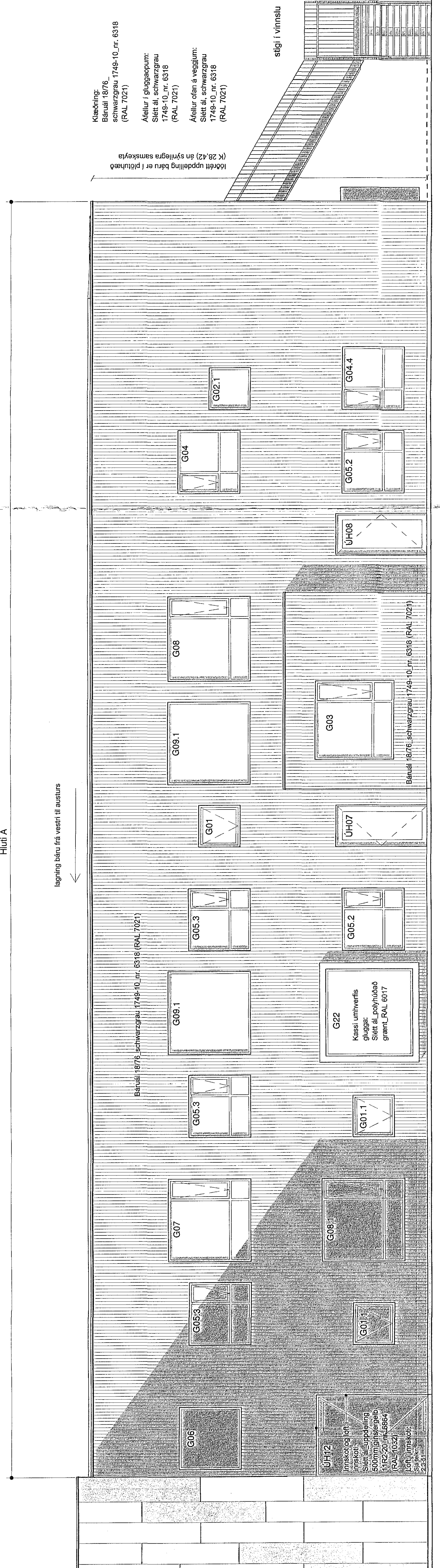


**ATH**  
Allar áfleur skulu vera mældar upp áður en smíð hefst á þeim. Málmetlingar eru eingöngu til viðbúnaðar.  
Algjafendur festingar á klæðningu úrveggja skal fíma á tekningum burðgæðisvæðingarlíngja:  
• BA-02 - Algjafendur  
• BA-03 - Algjafendur

VERKSTÆÐ  
**Hádegjsskóli 1, Háfnarfirði**  
Skóli  
Verkstæðingar  
Útlit\_Hluti A

MÁL: 1:50 / A0  
DAG: 14.02.2018  
ISC: ES-NP-MBE  
SVAGI: 4884-02  
TAKNINGAR: 04.2.3-01

**T.ark**  
ARKITEKTAR  
BYGGINGUÁÆTLINGAR  
SÁÐA  
M. S. Loh  
FON: 595 00 00  
ASBEST FRIÐGA  
KIL: 111 05 1 029



**Útlit - Norður - Hluti A**  
m.k.v. 1 : 50

**Útlit - Austur - Hluti A**  
m.k.v. 1 : 50

**Útlit - Vestur - Hluti A**  
m.k.v. 1 : 50

Bláttöl: 1876, skvæðing: 1748-10, nr. 8318 (RAL 7021)  
Bláttöl: 1876, skvæðing: 1748-10, nr. 8318 (RAL 7021)  
Bláttöl: 1876, skvæðing: 1748-10, nr. 8318 (RAL 7021)

Bláttöl: 1876, skvæðing: 1748-10, nr. 8318 (RAL 7021)  
Bláttöl: 1876, skvæðing: 1748-10, nr. 8318 (RAL 7021)  
Bláttöl: 1876, skvæðing: 1748-10, nr. 8318 (RAL 7021)

Bláttöl: 1876, skvæðing: 1748-10, nr. 8318 (RAL 7021)  
Bláttöl: 1876, skvæðing: 1748-10, nr. 8318 (RAL 7021)  
Bláttöl: 1876, skvæðing: 1748-10, nr. 8318 (RAL 7021)

Bláttöl: 1876, skvæðing: 1748-10, nr. 8318 (RAL 7021)  
Bláttöl: 1876, skvæðing: 1748-10, nr. 8318 (RAL 7021)  
Bláttöl: 1876, skvæðing: 1748-10, nr. 8318 (RAL 7021)