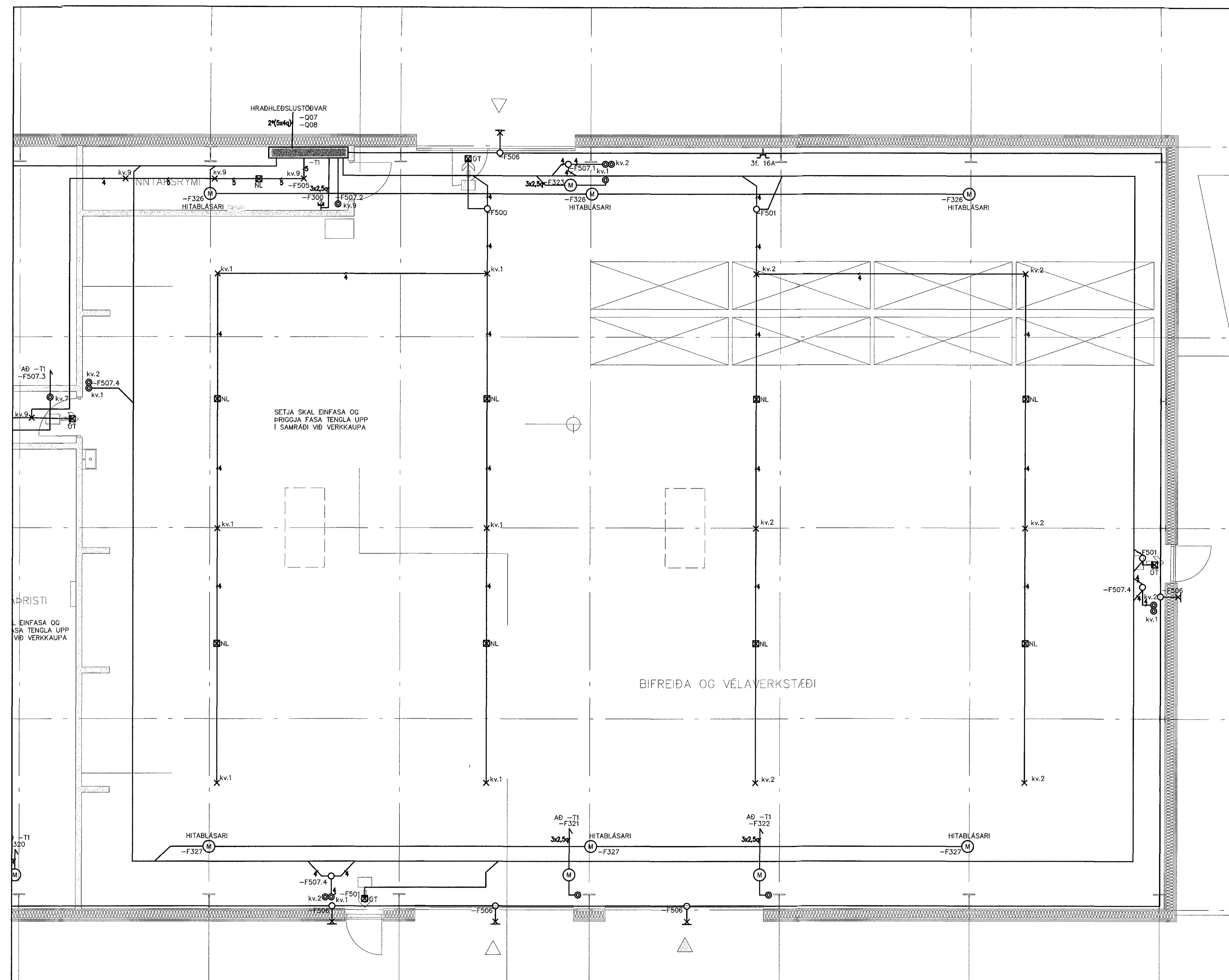


MÓTTÆKIÐ

UNDIRRITTUN SAMRÆMINGARHÖNNUDAR



ALMENNAR SKÝRINGAR:

1. ALLAR RAFLAGNIR Í VEGGI OG LOFT SKULU VERA UTANÁLIGGJANDI OG Á STRENGSTIGUM Í IDNADARBILUM AÐRÁR LAGNIR ERU INNFELÐAR
2. HÆÐ TENGLA SKAL VERA 1100mm FRÁ FULLFRÆGENNU GÓLFI NEMA ANNARS SÉ GETIÐ.
3. VIÐ LAGNINGU PÍPNA SEM EIGA AÐ KOMA FRÁ LOFTI OG NIÐUR Í VEGGI SKAL FARA EFTIR SMÍÐATEIKNINGUM. VIÐ NÁKVÆMA STAÐSETNINGU DÓSA SKAL EINNIG FARA EFTIR SMÍÐA- OG INNRETTINGATEIKNINGUM.
4. MÁL ERU FRÁ FULLFRÆGENNU GÓLFI Í MIÐJA DÓS OG ÚR MIÐRI DÓS Í MIÐJA DÓS.
5. ROFAR SKULU VERA 1100mm. FRÁ GÓLFI NEMA ANNARS SÉ GETIÐ.
6. HÆÐ TENGLA VIÐ ROFA ER SÚ SAMÁ OG HÆÐ ROFA.
7. TÖLUSTAFUR VIÐ TENGLA TÁKNAR FJÖLDA TENGLA.
8. ALLAR PÍPUR SKULU VERA MÁLMPIPUR Á STÖLUM NEMA ANNARS SÉ GETIÐ.
9. PÍPUR LÁGSPENNULAGNA SKULU VERA 16mm<sup>2</sup> Í ÞVERMÁL OG VÍR 1,5mm<sup>2</sup> NEMA ANNARS SÉ GETIÐ.
10. PÍPUR SMÁSPENNULAGNA SKULU VERA 20mm.
12. MÁLSTRAUMUR ROFA SKAL VERA MINNST 10A OG MÁLSTRAUMUR TENGLA 16A NEMA ANNARS SÉ GETIÐ.
13. ÞAR SEM VÍRAFJÖLDA ER EKKI GETIÐ Í STRENG ER UM AÐ RÆÐA ÞRÍJA VÍRA MEÐ SVERLEIKA 1,5mm. VIÐ IDRÁTT SKAL EINNIG FARA EFTIR LJÓSAKVEIKINGAPLANI OG EINLINU/FJÖLLINUMYNDUM MEÐ TILLITI TIL FJÖLDA VÍRA.
15. ALLAR DÓSIR FYRIR ROFA, TENGLA O.P.H. SKULU VERA HRINGLAGA,
16. TIL SNERTISPENNUVARNAR SKAL NOTA LEKASTRUMSROFA
17. LEGGJA SKAL 4. PARA STRENG FRÁ TENGISKÁP FJARSKIPTALAGNA AÐ HVERJUM TÖFLUSKÁP
18. HÆÐ VEGGDÓSA VIÐ SPEGLA SKAL VERA H=2000mm.
19. ALLUR RAFBÓNAÐUR Í IDNADARHLUTA SKAL VERA RAKAÞÉTTUR.



Adalhl: *Þingunni Hg Km 0208617469*

ÚTG. DAGS 15.04.2018	HANNAD ÞH	MÆLIKVARÐI 1:50	KÖFUNARÞJÓNUSTAN ÓSEYRARBRAUT 27 HAFNARFIRÐI RAFLAGNIR GRUNNMYND 1. HÆÐ HLUTI 2
YFIRFARIÐ ÞH	TEIKNAD ÞH	SAMPYKKT: <i>ÞH</i>	VERKFAANG 17042
ÚTG. DAGS 15.04.2018	SKÝRINGAR PH PH PJ PJ	TEIKNAN PH PH PJ PJ	TEIKNING E20.5.12 A



DOLLI RAFLAGNAHÖNNUN

SÍMI: 897 1155 - NETFANG: [doli@doli.is](mailto:doli@doli.is) - [www.doli.is](http://www.doli.is)

©/© skil og önnur tekiþing, að hluta að hláð skilfaga, kyfi höfunda