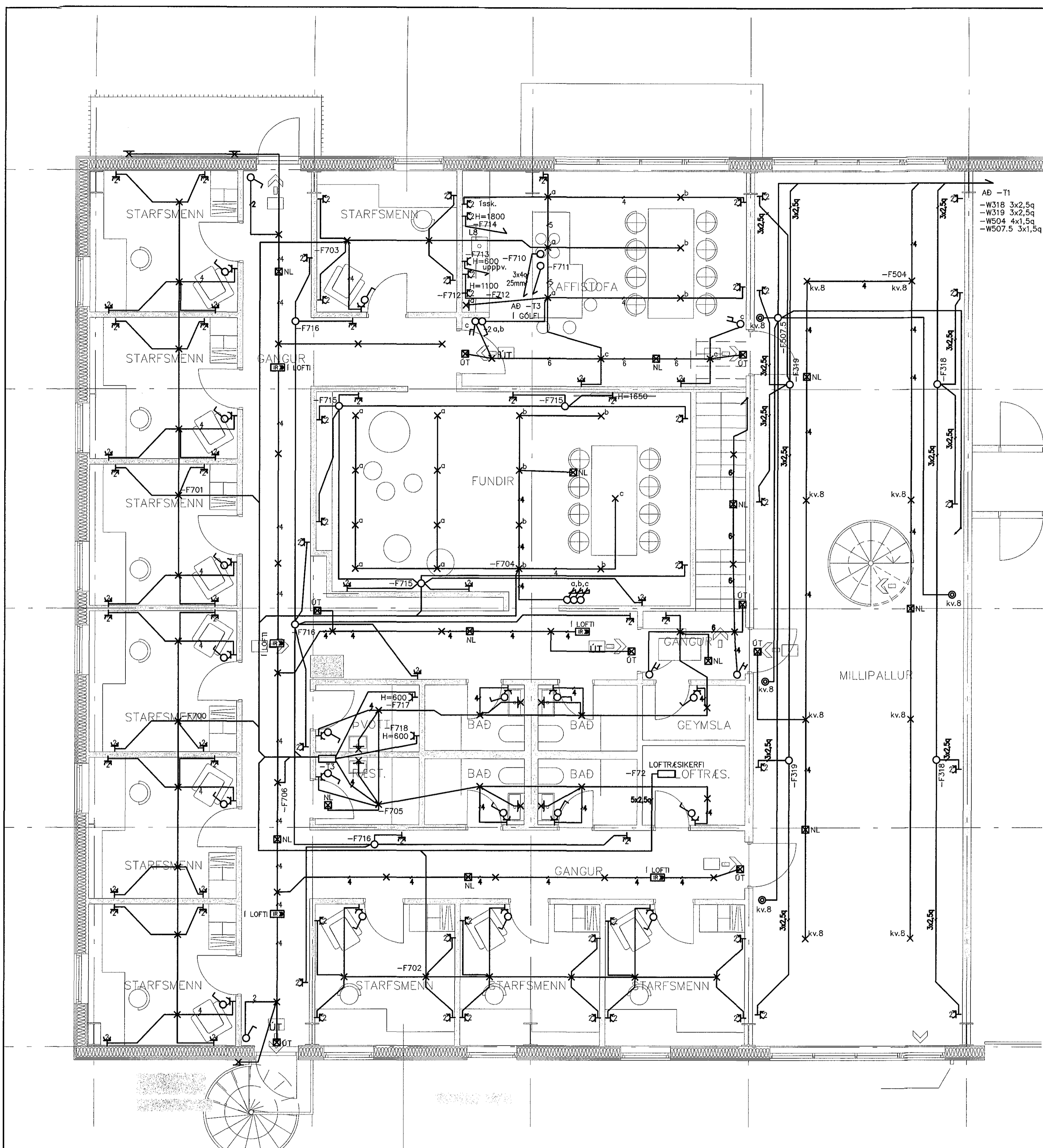


MÖTTEKID

UNDIRRITTUN SAMRÆMINGARHÖNNUDAR



ALMENNAR SKÝRINGAR:

1. ALLAR RAFLAGNIR Í VEGGI OG LOFT SKULU VERA UTANALIGGJANDI OG Á STRENGSTIGUM Í IÐNADARBILUM AÐRAR LAGNIR ERU INNFEIÐAR
2. HÆD TENGLA SKAL VERA 1100mm FRÁ FULLFRÁGENGU GÓLFI NEMA ANNARS SÉ GETIÐ.
3. VIÐ LAGNINGU PÍPNA SEM EIGA AÐ KOMA FRÁ LOFTI OG NIÐUR Í VEGGI SKAL FARA EFTIR SMÍÐATEIKNINGUM. VIÐ NÁKVEMA STAÐSETNINGU DÓSA SKAL EINNIG FARA EFTIR SMÍÐA- OG INNRETTINGATEIKNINGUM.
4. MÁL ERU FRÁ FULLFRÁGENGU GÓLFI Í MIÐJA DÓS OG ÚR MIÐRI DÓS Í MIÐJA DÓS.
5. ROFAR SKULU VERA 1100mm. FRÁ GÓLFI NEMA ANNARS SÉ GETIÐ.
6. HÆD TENGLA VIÐ ROFA ER SÚ SAMA OG HÆD ROFA.
7. TÖLUSTAFUR VIÐ TENGLA TÁKNAR FJÖLDA TENGLA.
8. ALLAR PÍPUR Á STÓLUM NEMA ANNARS SÉ GETIÐ. MÁLPIPUR Á STÓLUM NEMA ANNARS SÉ GETIÐ.
9. PÍPUR LÁGSPENNULAGNA SKULU VERA 16mm² Í ÞVERMÁL OG VÍR 1,5mm² NEMA ANNARS SÉ GETIÐ.
10. PÍPUR SMÁSPENNULAGNA SKULU VERA 20mm.
12. MÁLSTRAUMUR ROFA SKAL VERA MINNST 10A OG MÁLSTRAUMUR TENGLA 16A NEMA ANNARS SÉ GETIÐ.
13. ÞAR SEM VÍRAFJÖLDA ER EKKI GETIÐ Í STRENG ER UM AÐ RÆÐA ÞRjú VÍRA MEÐ SVERLEIKA 1,5mm. VIÐ IDRÁTT SKAL EINNIG FARA EFTIR LJÓSAKVEIKINGAPLANI OG EINLINU/FJÖLLINUMYNDUM MEÐ TILLITI TIL FJÖLDA VÍRA.
15. ALLAR DÓSIR FYRIR ROFA, TENGLA O.P.H. SKULU VERA HRINGLAGA,
16. TIL SNERTISPENNUVARNAR SKAL NOTA LEKA STRAUMSROFA.
17. LEGGJA SKAL 4. PARA STRENG FRÁ TENGISKÁP FJARSKIPTALAGNA AÐ HVERJUM TÖFLUSKÁP
18. HÆD VEGGDÓSA VIÐ SPEGLA SKAL VERA H=2000mm.
19. ALLUR RAFBÓNAÐUR Í IÐNADARHLUTA SKAL VERA RAKAÞÉTTUR.



UTG. DAGS 15.04.2018		HANNAD ÞH		MÆLIKVARÐI 1:50		KÖFUNARÞJÓNUSTAN ÓSEYRARBRAUT 27 HAFNARFIRÐI RAFLAGNIR GRUNNMÝND 2. HÆÐ HLUTI 1	
YFIRFARID ÞH		TEIKNAD ÞH		SAMPYKKT: <i>Dejk</i>		271261-3659	
UTG. DAGS SKÝRINGAR		TEIKNAN RÝNT SAMÞ		UTG. DAGS SKÝRINGAR		TEIKNAN RÝNT SAMÞ	
SÍM: 897 1156 - NETFANG: do@dolli.is - www.dolli.is		SÍM: 897 1156 - NETFANG: do@dolli.is - www.dolli.is		SÍM: 897 1156 - NETFANG: do@dolli.is - www.dolli.is		SÍM: 897 1156 - NETFANG: do@dolli.is - www.dolli.is	

Aðalhl. Þeyrunu Staflað 020861 7469

©Öl afnot og allur teikningur að hluta að hlaki heldur af hæg skýringu og hlakur