

**MÖTTEND**

Skýringar

Tengja sal saman tvö neðstu jörnin í sökkulveggnum allan úthringinn og að upptaki í tengibox. Setja skal tvo víralása á hver samskeyti. Steyputeinar skulu vera 12mm í þvermáli.

Öll mál eru í cm, nema annars sé getið.

Tafla og raðbúnaður skal vera af viðurkenndri gerð.

Hæð rofa er 110cm, hæð tengla er 20cm, nema annars sé getið.

Hæð tengla í eldhúsi, baði, þvottahúsi, vs og bílskúr skal vera 110cm

Málstraumur rofa skal vera 13A og tengla 16A

Hæð tengils við rofa skal vera sú sama og rofans.

Greinar eru ekki sýndar í öllum tilvikum að töflu, en eru þá merktar viðkomandi töflu og grein.

Vírar eru 1,5mm<sup>2</sup> í þvermál, nema annars sé getið.

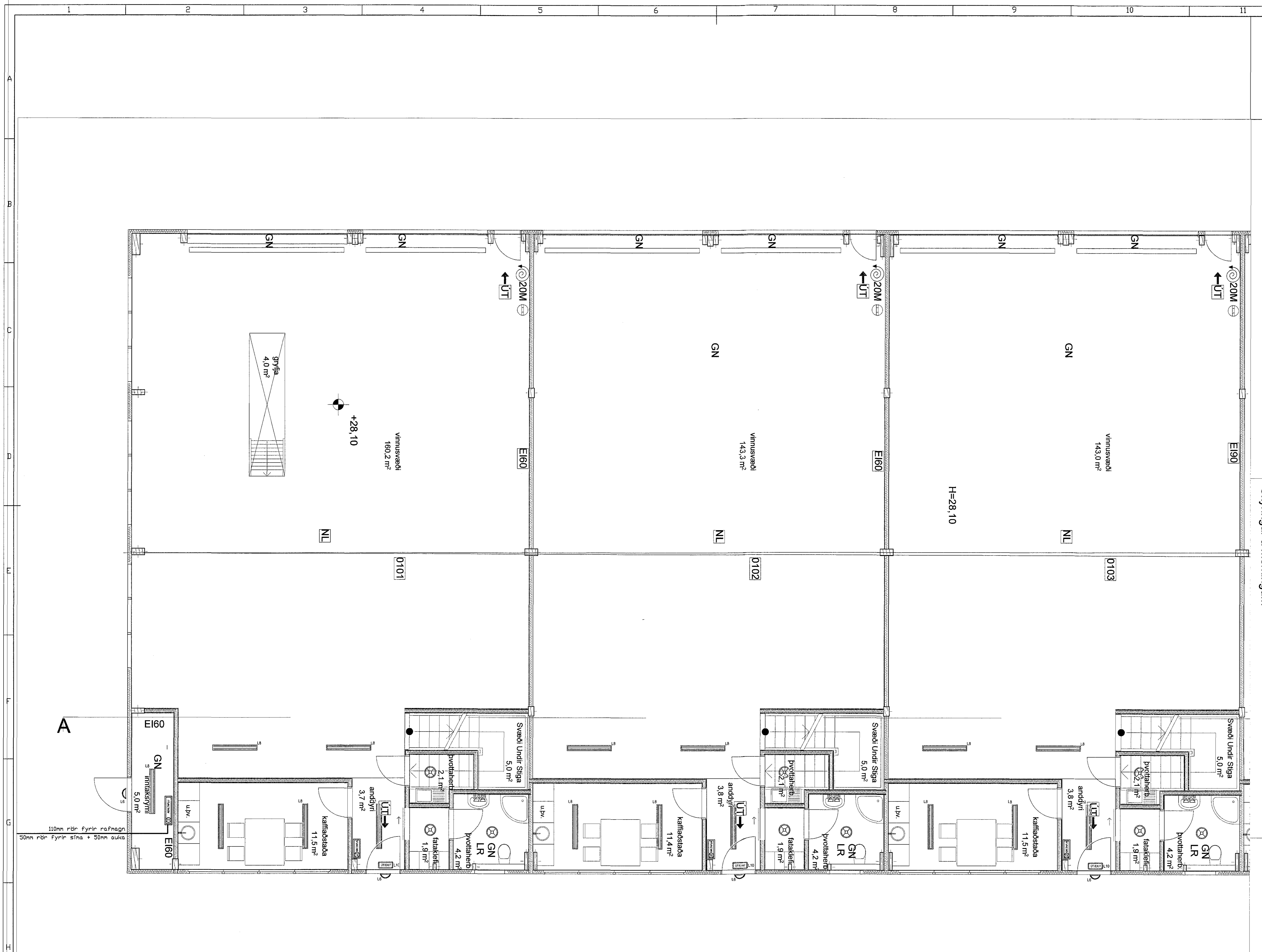
Staðsetning rofa og tengla skal skoðast í samræmi við innréttingarteikningar.

Öll rör í smáspennu eru 20mm.

Verk skal unnið samkv. IST-200 staðli.

**Skýringar á merkingum**

- INNI LAMPAR**
- L1 Innféld LED ljós loft 230V fastir
  - L2 Innféld LED ljós loft 230V veitarlegir
  - L3 Innféld LED ljós loft 230V fastir IP44
  - L4 Innféld í vegg 12V / hæð: 30cm
  - L5 Öbrenn T5 ljósing 1x28W
  - L6 Veggjós / Útsjós IP44 eða meira
  - L7 Kópull
  - L8 Rakapöpp flúsjós IP44 eða meira
  - L9 Veggjós við rúm / hæð: 140
  - L10 Spogjós / hæð: 210cm
  - L11 Innféld LED ljós í skáp
  - L12 Hangandi ljós
  - L13 Lampi
- NL Ljós með neyðarfyrirgæfingur búnaði



Breyting D	Dagsetning	Tekinná	Sambýtt
Breyting C	Dagsetning	Tekinná	Sambýtt
Breyting B	Dagsetning	Tekinná	Sambýtt
Breyting A	Dagsetning	Tekinná	Sambýtt

**ROR**

RAFHÖNNUN  
OG RÁÐGJÖF

Einhella 6  
Hafnarfjörður

Lampalplan neðri hæð

Tekningarnúmer: 2102-14  
Bláa: 9/12

Sambýtt: S.A.P.

Dagsetning: 14.12.2018  
Stað: AT  
Höfundur: S.A.P.  
Kvarði: L.SÖ.  
Dagsetning: 17.12.2018