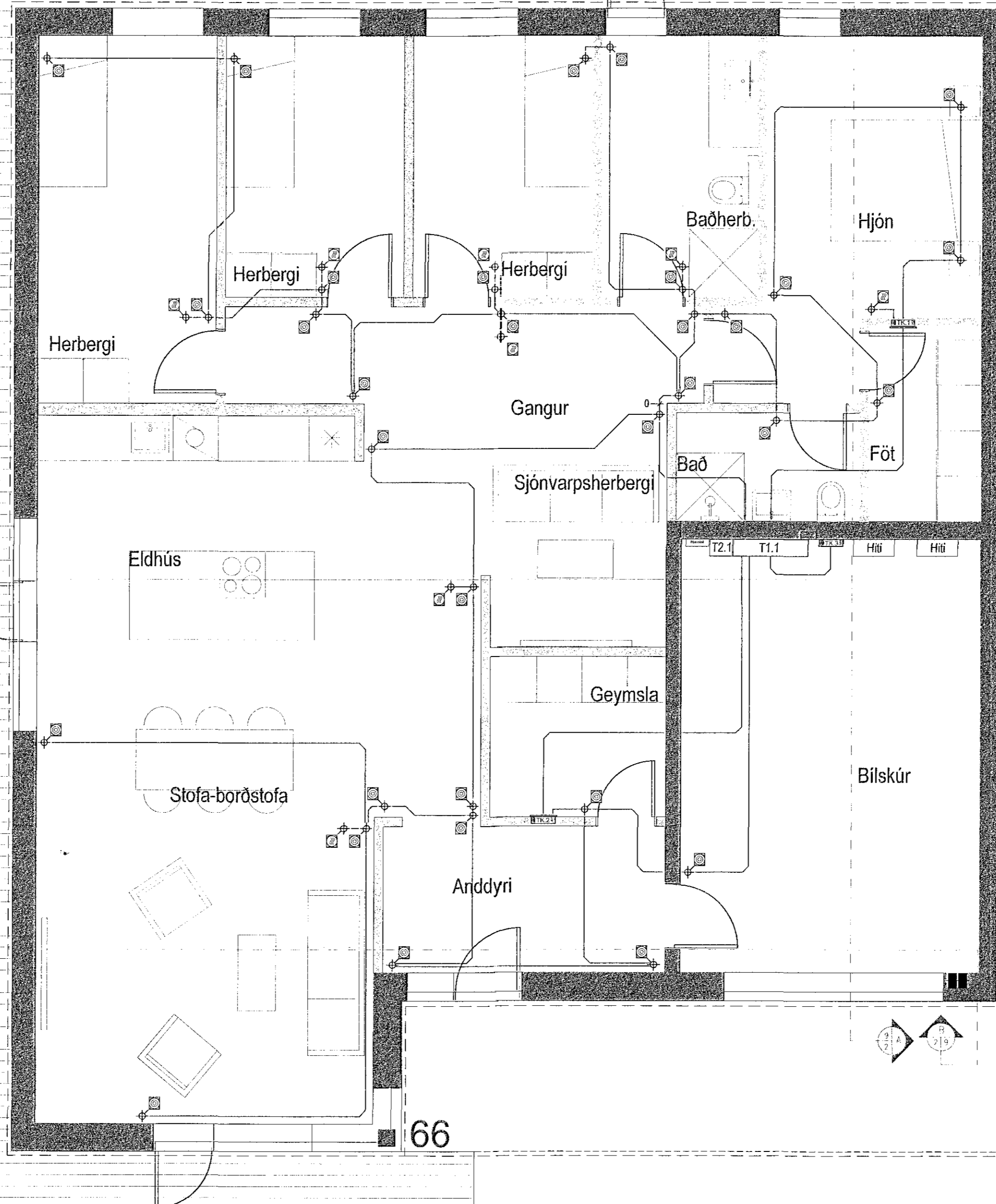
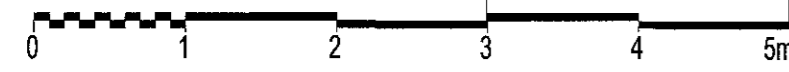


RAFLAGNATÁKN

⊗	Ljós - almennt
⊗	Kastari
⊗	Veggjós
⊗	Veggjós með rofa
⊗	Hefóbundinn lampi auk neyðarlýsingarbúnaðar
○	Tengidós
○	Tengidós við vegg
⊗	Ljóssemi
⊗	Jarðskaut
⊗	Hurðarspóla
⊗	Þrýstirofi
⊗	Dimmer
⊗	Hreyfiskynjari
⊗	Víðveruskynjari
⊗	Hátalaraúttak
⊗	Útljós með rafhlöðu
⊗	Útljós - miðlægur neyðarorkugjafi
⊗	Neyðarljós með rafhlöðu
⊗	Neyðarljós - miðlægur neyðarorkugjafi
○	Tengidós
⊗	Rör upp úr plötu
⊗	Rör í gegnum hæð
⊗	Rör niður úr plötu
⊗	Rofi
⊗	Samrofi
⊗	Krossrofi
⊗	Stuðdimmer
⊗	Tölvutengill
⊗	Loftnetstengill
⊗	Almennur tengill
⊗	Fjarskiptatengill



Kvarði: 1:50



MÓTTEKID

Forritanlegar raflagnir.

Lagnir eru miðaðar við hússtjórnarkerfi við frágang raflagna og þarf að hafa í huga að nota skal sérstakan kapal fyrir bus-lagnir YCYM 2x2x0,8mm (4KV) eða J-Y(ST)Y 2x2x0,8mm (2,5KV). Kapallinn er skermaður, en ekki má jarðbinda skerminguna. Lágmark 4mm verða að vera á milli víra í hússtjórnar- og 230V kerfi eða 2x þvermál vírs. Ef leggja á bus-streng með 230V streng, verður annar kapallinn að hafa hlífðarkápu. Ekki má láta bus-streng liggja þétt við samskiptalínu t.d. símalínu. Aðeins 2 af 4 vírum kapals eru notaðir (rauður og svartur), og ekki má nota hina tvo (hvíta og gula) fyrir annan búnað. Mikilvægt er að láta kápu bus-strengs ná að tengiklemmu búnaðar, t.d. í töfum. Dósir fyrir búnað hússtjórnarkerfis eru venjulegar R/T dósir 50mm djúpar. Taka þarf tillit til þess búnaðar sem nota skal, þannig að R/T dósir séu rétt staðsettar.

Athugið að það má raðtengja og stjórntengja bus-lagnir en EKKI HRINGTENGJA.

Ef stýra á hitakerfi með hússtjórnarkerfi, þarf að koma fyrir segullokum við grind fyrir hitaslauður, þar sem hitaveikjar eru staðsettir í þar til gerðum tengikassa (TK.3 í bilgeymslu). Ef um ofnakerfi er að ræða þarf að leggja að hverjum ofn ef um vírað kerfi er að ræða, annars nota þráðlausann búnað. Sérgræin frá töflu eru iöð að hitanemum í TK.3.

⊗ Rofabúnaður er í 110 cm hæð

⊗ Hitanemar eru almennt í 110 - 125 cm hæð

BREYTINGAR	Dags.	Yfirfarið
1		
2		

Raflagnahönnun
Helga Reimarssonar
Mílatind 2 Sími 691-2085
Email: helgareimars@internet.is

Verkefni:	Kvistavellir 66	
Staður:	221 - Hafnarfjörður	
Skýring:	Hitastýring	
Verknúmer:	05-02	Bláðastærð: A2
Hönnun:	H.S.R.	Blað: 3 af 9
Mælikvarði:	1:50	Dagsetning: 05.2018
KT: 310355-5699	Samb:	<i>Helga Reimarsson</i>