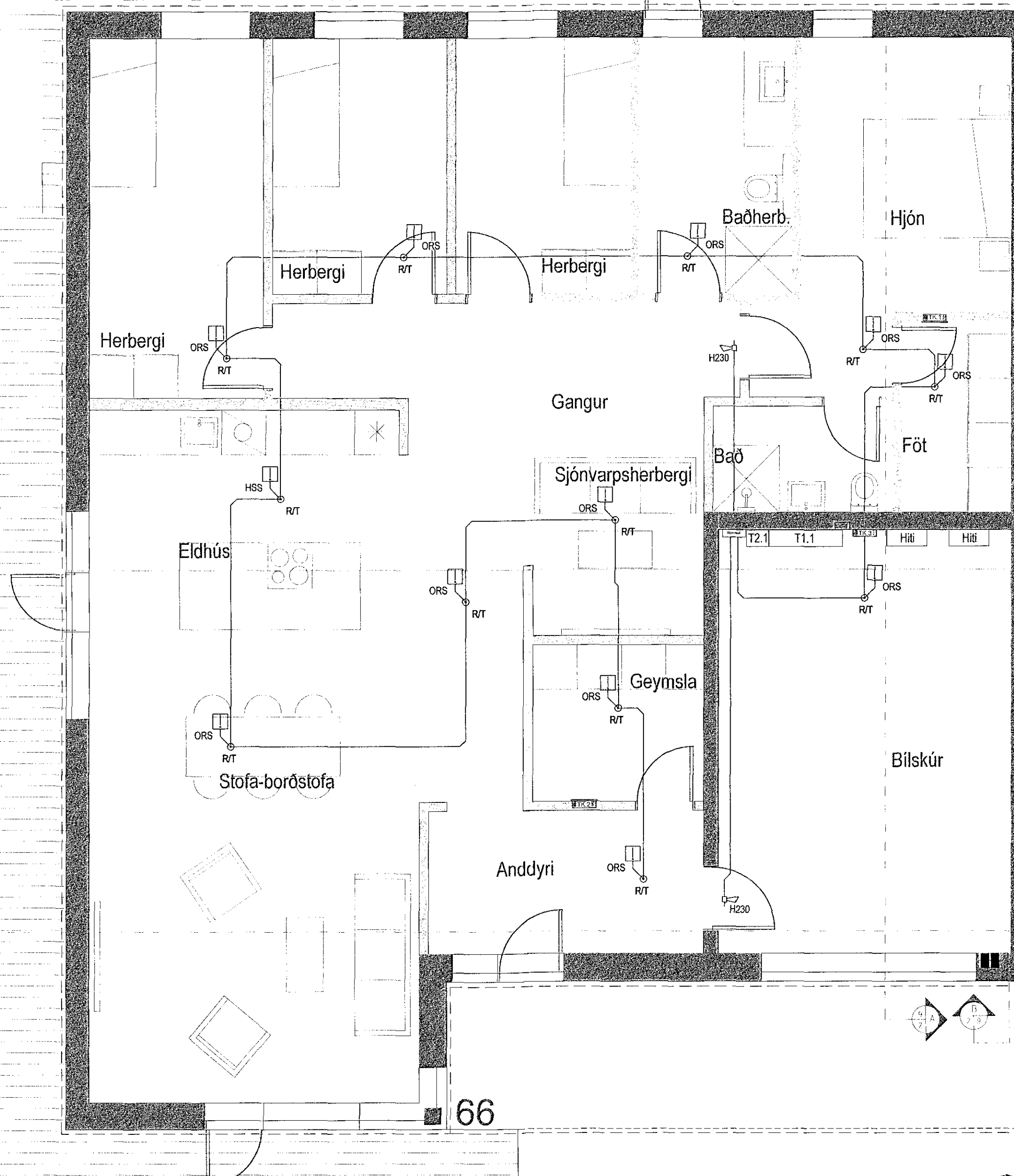


Tákn fyrir brunakerfi

	Stjórnstöð brunakerfis
	Bjalla
	Sirena
	Optískur reykskynjari
	Hitaskynjari
	Jónískur reykskynjari
	Hitastígulskynjari
	Logaskynjari
	Spiss
	Handboði
	Hurðarsegull
	Endamótst. fyrir skynjara



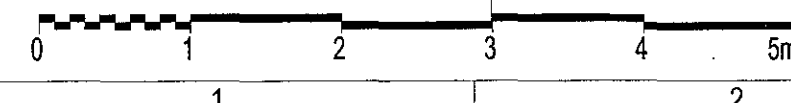
MÓTTEKIÐ

Innbroti og brunakerfi.
 Stjórnstöð er fyrir innbroti og brunakerfi.
 Sirenur eru sameiginlegar.
 Reyk og hitaskynjarar tengjast inn á sérrásir í stjórnstöð innbrotakerfis.
 Notaðir eru raflíðasökkjar í enda hvorrar rásar brunakerfis, sem tengjast inn á stjórnstöð innbrotakerfis.
 Hægt er að nota CAT5, eða sambærilegan streng í brunakerfið.
 Innbrotaskynjarar eru festir í kverkar við loft, en almennt í 250cm hæð.
 Hæð á bjöllum er 230cm.
 Skynjarar innbrotakerfis í anddyri og bílskúr séu á biðtíma.
 Staðsetning skynjara brunakerfis miðast við að lofthæð sé 250cm. Ef loft eru tekin upp þarf að endurmeta staðsetningu skynjara.

BREYTINGAR	Dags.	Yfirfarið
1		
2		

Raflagnahönnun Múla Ind 2 Sími 691-2085
 Helga Reimarssonar Email: helgareimars@internet.is

Verkefni:	Kvistavellir 66	
Staður:	221 - Hafnarfjörður	
Skýring:	Brunakerfi	
Verknúmer:	05-02	Blaðastærð: A2
Hönnun:	H.S.R.	Blað: 6 af 9
Mælikvarði:	1:50	Dagsetning: 05.2018
KT: 310355-5699	Samp:	



Kvarði: 1:50

66