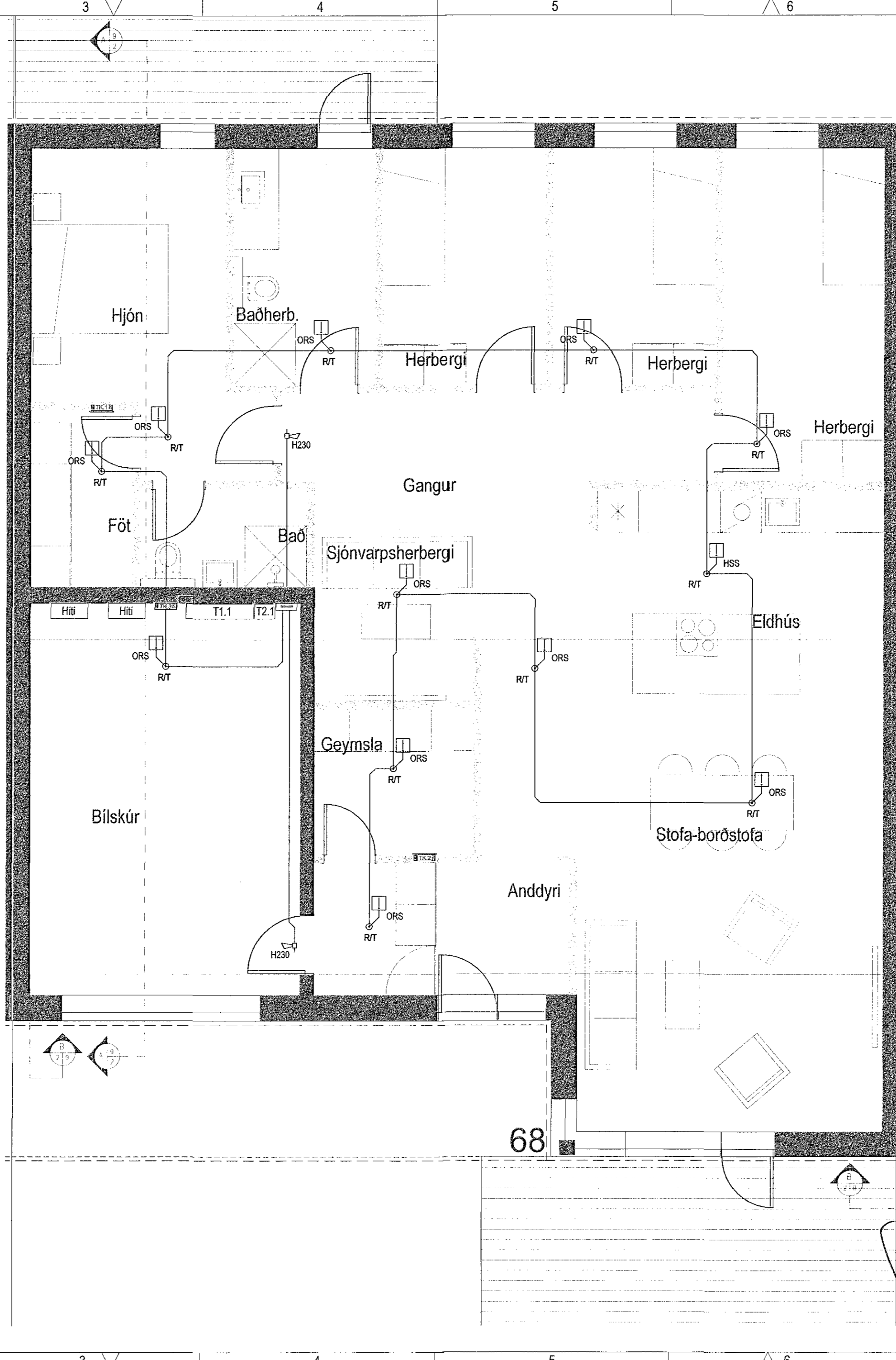


Tákn fyrir brunakerfi

	Stjórnstöð brunakerfis
	Bjalla
	Sirena
	Optiskur reykskynjari
	Hitaskynjari
	Jónískur reykskynjari
	Hitastigulskynjari
	Logaskynjari
	Spíss
	Handboði
	Hurðarsegull
	Endamótt. fyrir skynjara



MÓTTEKIÐ

Innbrotá og brunakerfi.  
 Stjórnstöð er fyrir innbrotá og brunakerfi.  
 Sirenur eru sameiginlegar.  
 Reyk og hitaskynjarar tengjast inn á sérrásir í stjórnstöð innbrotakerfis.  
 Notaðir eru raflíðasökklar í enda hvorrar rásar brunakerfis, sem tengjast inn á stjórnstöð innbrotakerfis.  
 Hægt er að nota CAT5, eða sambærilegan streng í brunakerfið.  
 Innbrotaskynjarar eru festir í kverkar við loft, en almennt í 250cm hæð.  
 Hæð á bjöllum er 230cm.  
 Skynjarar innbrotakerfis í anddyri og bílskúr séu á biðtíma.  
 Staðsetning skynjara brunakerfis miðast við að lofthæð sé 250cm. Ef loft eru tekin upp þarf að endurmeta staðsetningu skynjara.

BREYTINGAR	Dags.	Yfirfarið
1		
2		

Raflagnahönnun Múlalind 2 Sími 691-2085  
 Helga Reimarssonar Email: helgareimars@internet.is

Verkefni:	Kvistavellir 68	
Staður:	221 - Hafnarfjörður	
Skýring:	Brunakerfi	
Verknúmer:	05-02	Bláðastærð: A2
Hönnun:	H.S.R.	Blað: 6 af 9
Mælikvarði:	1:50	Dagsetning: 05.2018
KT: 310355-5699	Samb:	

0 1 2 3 4 5m Kvarði: 1:50