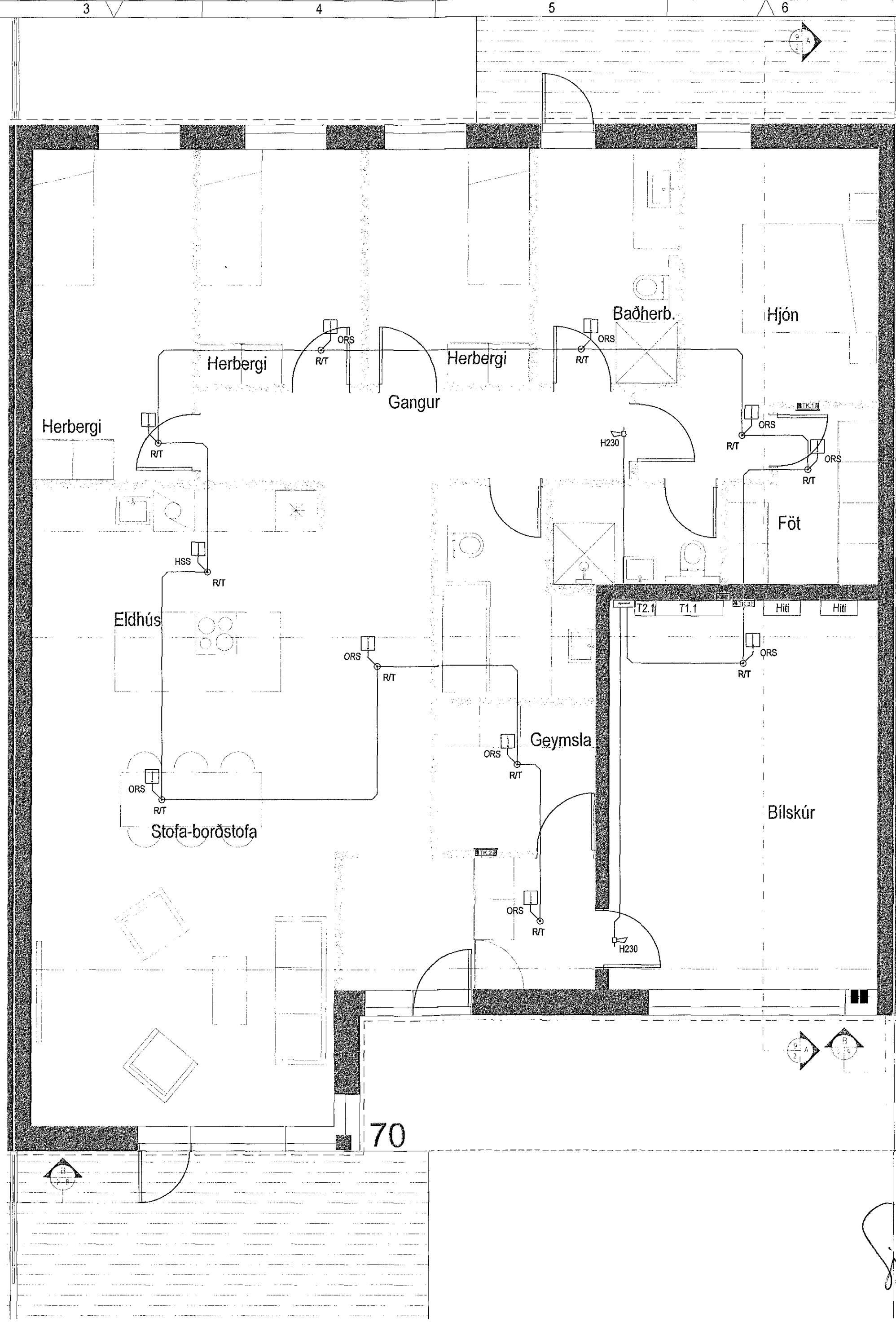


Tákn fyrir brunakerfi

	Stjórnstöð brunakerfis
	Bjalla
	Sírena
	Optiskur reyfskynjari
	Hitaskynjari
	Jónískur reyfskynjari
	Hitastigulskynjari
	Logaskynjari
	Spíss
	Handboði
	Hurðarsegull
	Endamóttst. fyrir skynjara



MÓTTEKIÐ

Innbrot og brunakerfi.  
 Stjórnstöð er fyrir innbrot og brunakerfi.  
 Sírenur eru sameiginlegar.  
 Reyk og hitaskynjarar tengjast inn á sérrásir í stjórnstöð innbrotakerfis.  
 Notaðir eru raflíðasókklar í enda hvorrar rásar brunakerfis, sem tengjast inn á stjórnstöð innbrotakerfis.  
 Hægt er að nota CAT5, eða sambærilegan streng í brunakerfið.  
 Innbrotaskynjarar eru festir í kverkar við loft, en almennt í 250cm hæð.  
 Hæð á bjöllum er 230cm.  
 Skynjarar innbrotakerfis í andyri og bílskúr séu á biðtíma.  
 Staðsetning skynjara brunakerfis miðast við að lofthæð sé 250cm. Ef loft eru tekin upp þarf að endurmeta staðsetningu skynjara.

BREYTINGAR	Dags.	Yfirfarið
1		
2		

Raflagnahönnun Helga Reimarssonar Málalind 2 Sími 691-2085 Email: helgareimars@internet.is

Verkefni:	Kvistavellir 70	
Staður:	221 - Hafnarfjörður	
Skýring:	Brunakerfi	
Verknúmer:	05-02	Bláastærð: A2
Hönnun:	H.S.R.	Blað: 6 af 9
Mælikvarði:	1:50	Dagsetning: 05.2018
KT: 310355-5699	Samb: <i>Olafur Reimarsson</i>	

0 1 2 3 4 5m Kvarði: 1:50