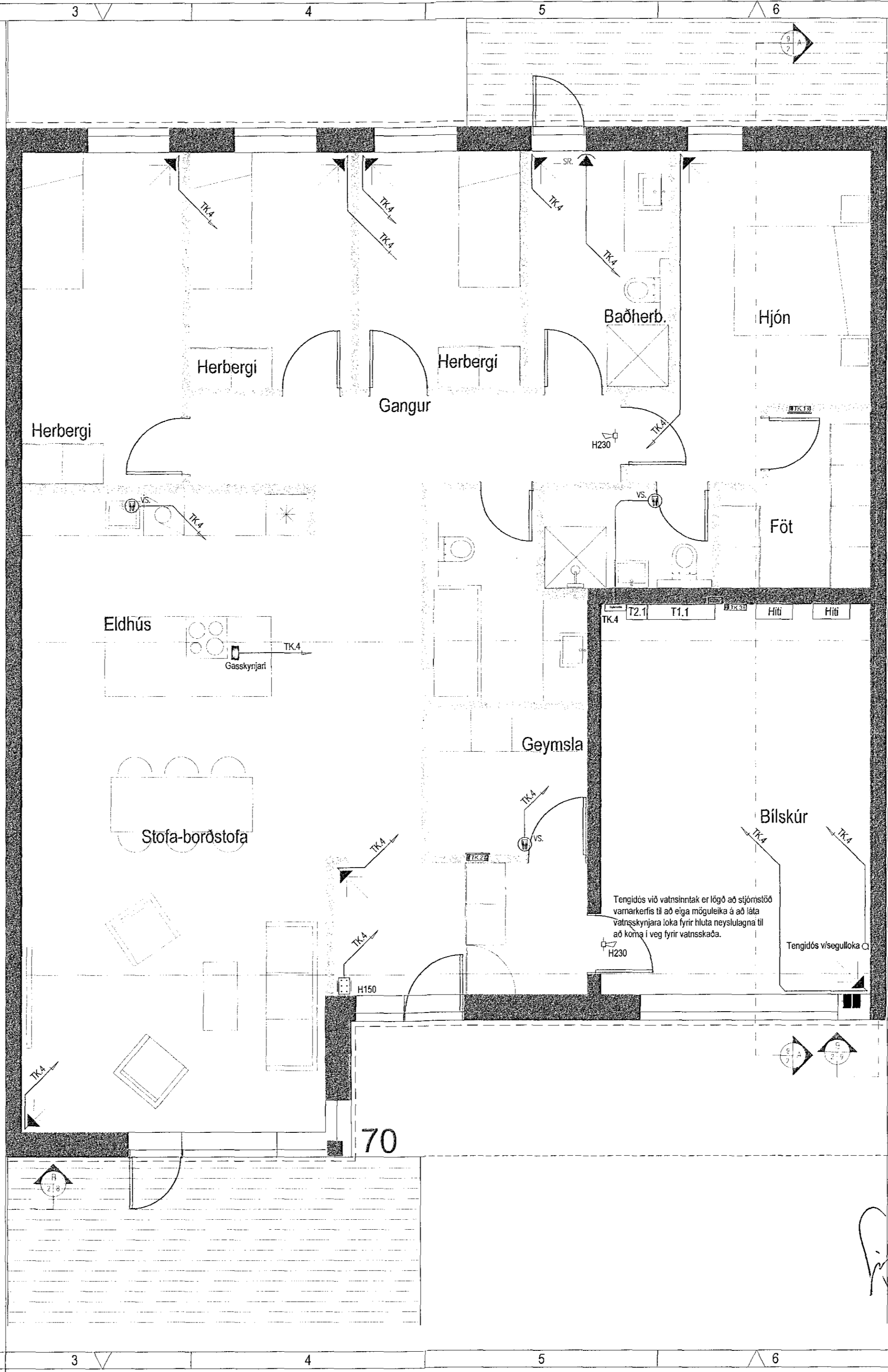


Tákn fyrir þjófavarnarkerfi

	Bjalla
	Sirena
	Tengidós - loft
	Aðgangskerfi
	PIR - hreyfiskynjari
	Skynjari 360°
	Vibringskynjari - öryggishólf
	Neyðarhnappur
	Lásarofi
	Stjórnstöð
	Tengidós á vegg
	Talnaborð
	Magnet rofi
	Rúðubrotsskynjari
	Vatnsskynjari



MÓTTEKIÐ

Innbrotu og brunakerfi.

Stjórnstöð er fyrir innbrota og brunakerfi. Sirenur eru sameiginlegar.

Reyk og hitaskynjarar tengjast inn á sérrásir í stjórnstöð innbrotakerfis.

Notaðir eru raflíðasókkjar í enda hvorrar rásar brunakerfis, sem tengjast inn á stjórnstöð innbrotakerfis. Hægt er að nota CAT5, eða sambærilegan streng í brunakerfið.

Innbrotaskynjarar eru festir í kverkar við loft, en almennt í 250cm hæð.

Hæð á bjöllum er 230cm. Skynjarar innbrotakerfis í andyri og bílskúr séu á biðtíma.

Staðsetning skynjara brunakerfis miðast við að lofthæð sé 250cm. Ef loft eru tekin upp þarf að endurmeta staðsetningu skynjara.

BREYTINGAR	Dags.	Yfirfarið
1		
2		

Raflagnahönnun: Múlaínd 2 Sími: 691-2085
 Helga Reimarssonar Email: helgareimars@internet.is

Verkefni: Kvistavellir 70
 Staður: 221 - Hafnarfjörður
 Skýring: Innbrotakerfi

Verknúmer: 05-02 Blaðastærð: A2
 Hönnun: H.S.R. Blað: 7 af 9
 Mælikvarði: 1:50 Dagsetning: 05.2018
 KT: 310355-5699 Samþ: *[Signature]*