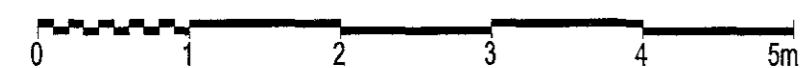
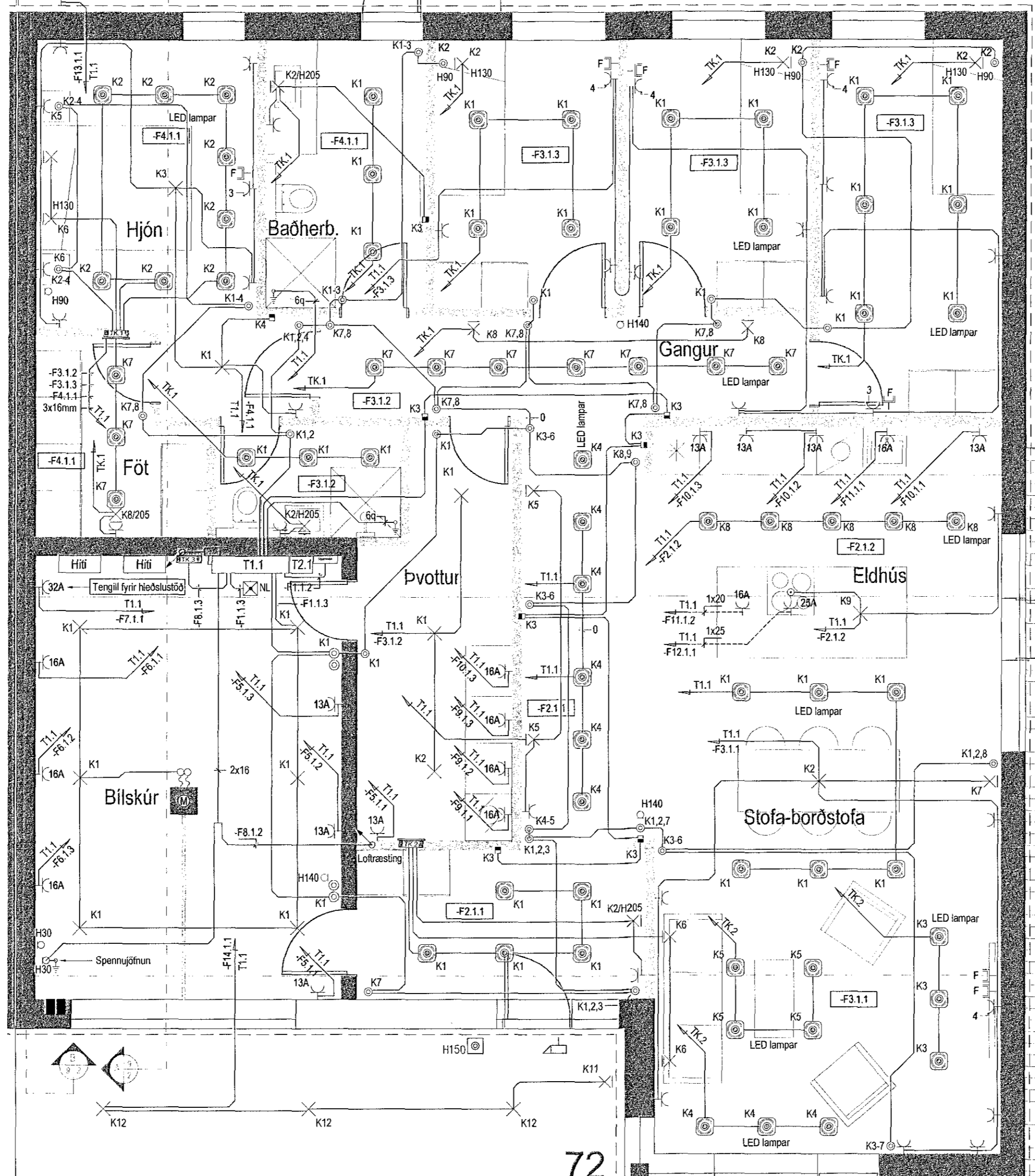


RAFLAGNATÁKN

⊗	Ljós - almennt
⊗	Kastari
⊗	Veggljós
⊗	Veggljós með rofa
⊗	Hefóbundinn lampi auk neyðarlýsingarbúnaðar
○	Tengidós
○	Tengidós við vegg
⊗	Ljóssemi
⊗	Jarðskaut
⊗	Hurðarspóla
⊗	Þrýstirofi
⊗	Dimmer
⊗	Hreyfiskynjari
⊗	Viðveruskynjari
⊗	Hátalaraúttak
⊗	Útljós með rafhlöðu
⊗	Útljós - miðlægur neyðarorkugjafi
⊗	Neyðarljós með rafhlöðu
⊗	Neyðarljós - miðlægur neyðarorkugjafi
○	Tengidós
⊗	Rör upp úr plötu
⊗	Rör í gegnum hæð
⊗	Rör niður úr plötu
⊗	Rofi
⊗	Samrofi
⊗	Krossrofi
⊗	Stuódimmer
⊗	Tölvutengill
⊗	Loffnetstengill
⊗	Almennur tengill
⊗	Fjarskiptatengill



Kvarði: 1:50

MÓTTEKIÐ

Almennar Skýringar
 Allar almennar raflagnir séu 16mm plastpípur ídregnar 3x1,5mm vír.
 Málstraumur rafbúnaðar sé 10A.
 Smáspennulagnir almennt þ.e. dyrasímar bruna og þjófavarnarkerfi skulu lagðar með 16mm plastpípum.
 Boðlagnir skulu lagðar með 20mm plastpípum.

Almennt skulu tenglar vera tvöfaldir.
 Undantekning er þegar tengill kemur við hlið rofa í 110 cm hæð og sértenglar sem eru 16A.
 Við áætlaða tengistaði boðttaka skal hafa minnst 4 tengla.

Gefin hæðarmál eru í cm frá fullfrágengnu gólfi í miðja dós og frá miðri dós í miðja dós.
 Öll tákn eru táknað og ber að samræma lagnir að tækjum eftir aðstæðum á staðnum og eftir sérteikningum.

Hæð tengla í eldhúsi / eldhúskrók-þvottahúsi-baðherb. snyrtingu geymslu eru 110 cm.
 Hæð tengils fyrir eldavel er 40 cm og 15 cm frá skáp við hlið áætlaðs rýmis.
 Hæð veggljósa er 185 cm.
 Hæð rofa er 110 cm.
 Hæð rofa í svefnherbergi við hjónarúm er 80 cm.
 Hæð almennra tengla er 20 cm.
 Hæð fjarskiptatengla eru 20 cm.

Við ákvörðun hæðar vinnuljósa undir eða yfir eldhússkápum skal taka mið af innréttingarteikningum.
 Almennt er hæð vinnuljósa frá 140-150cm.
 Við nákvæma staðsetningu dósa skal farið eftir smíða og innréttingarteikningum allra rýma.

Hafa þarf í huga að staðsetning ljósa og rofa við hjónarúm er áætluð og æskilegt er að hafa samráð við eigendur við nákvæma staðsetningu.

F = Fjarskiptatenglar

NEMA ANNARS SÉ GETIÐ í uppdraetti.

BREYTINGAR	Dags.	Yfirfarið
1		
2		

Raflagnahönnun Múlaína 2 Sími 691-2085
 Helga Reimarssonar Email: helgireimarson@internet.is

Verkefni: Kvistavellir 72
 Staður: 221 - Hafnarfjörður
 Skýring: Raflagnir

Verknúmer:	05-02	Blaðastærð:	A2
Hönnun:	H.S.R.	Blað:	2 af 9
Mælikvarði:	1:50	Dagsetning:	05.2018
KT:	310355-5699	Samþ:	<i>[Signature]</i>