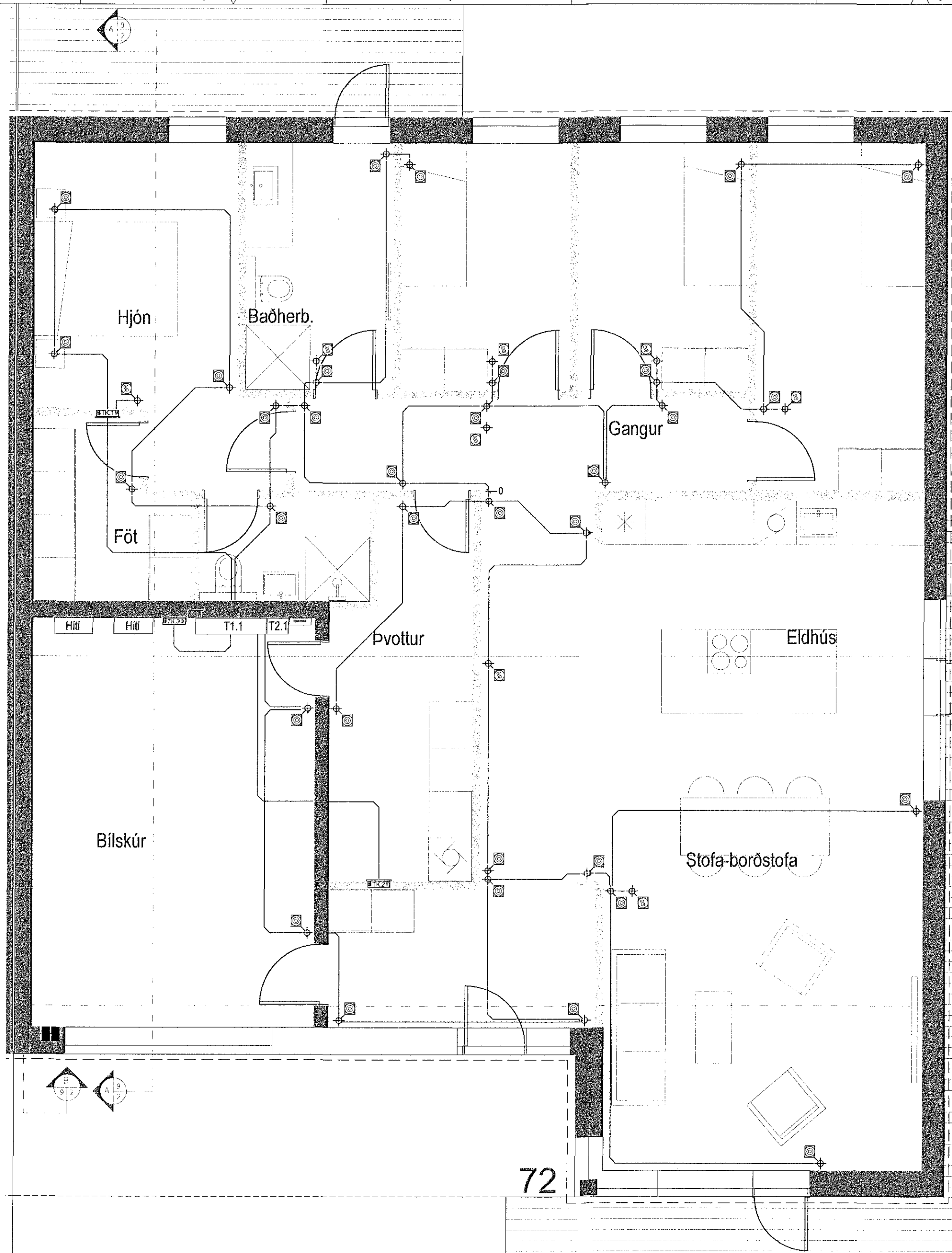


RAFLAGNATÁKN

⊗	Ljós - almennt
⊗	Kastari
⊗	Veggljós
⊗	Veggljós með rofa
⊗	Hefðbundinn lampi auk neyðarlýsingarbúnaðar
○	Tengidós
○	Tengidós við vegg
⊗	Ljóssemi
⊗	Jarðskaut
⊗	Hurðarspóla
⊗	Þrýstirofi
⊗	Dimmer
⊗	Hreyfiskynjari
⊗	Viðveruskynjari
⊗	Hátalaraúttak
⊗	Útljós með rafhlöðu
⊗	Útljós - miðlægur neyðarorkugjafi
⊗	Neyðarljós með rafhlöðu
⊗	Neyðarljós - miðlægur neyðarorkugjafi
○	Tengidós
⊗	Rör upp úr plötu
⊗	Rör í gegnum hæð
⊗	Rör niður úr plötu
⊗	Rofi
⊗	Samrofi
⊗	Krossrofi
⊗	Stuðdimmer
⊗	Tölvutengill
⊗	Lofnetstengill
⊗	Almennur tengill
⊗	Fjarskiptatengill



MÓTTEKID

Almennar Skýringar

Allar almennar raflagnir séu 16mm plastpípur ídregnar 3x1,5mm vír. Málstraumur rafbúnaðar sé 10A. Smáspennulagnir almennt þ.e. dyrasímar bruna og þjófavarnarkerfi skulu lagðar með 16mm plastpípum. Boðlagnir skulu lagðar með 20mm plastpípum.

Almennt skulu tenglar vera tvöfaldir. Undantekning er þegar tengill kemur við hlið rofa í 110 cm hæð og sértenglar sem eru 16A. Við áætlaða tengistaði boðúttaka skal hafa minnst 4 tengla.

Gefin hæðarmál eru í cm frá fullfráengnu gólfi í miðja dós og frá miðri dós í miðja dós. Öll tákn eru táknræn og ber að samræma lagnir að tækjum eftir aðstæðum á staðnum og eftir sérteikningum.

Hæð tengla í eldhúsi / eldhúskrók-þvottahúsi-baðherb. snyrtingu geymslu eru 110 cm. Hæð tengils fyrir eldavél er 40 cm og 15 cm frá skáp við hlið áætlaðs rýmis. Hæð veggjóna er 185 cm. Hæð rofa er 110 cm. Hæð rofa í svefnherbergi við hjónarúm er 80 cm. Hæð almennra tengla er 20 cm. Hæð fjarskiptatengla eru 20 cm.

Við ákvörðun hæðar vinnljósa undir eða yfir eldhússkápum skal taka mið af innréttingarteikningum. Almennt er hæð vinnljósa frá 140-150cm. Við nákvæma staðsetningu dósa skal farið eftir smíða og innréttingarteikningum allra rýma.

Hafa þarf í huga að staðsetning ljósa og rofa við hjónarúm er áætluð og æskilegt er að hafa samráð við eigendur við nákvæma staðsetningu.

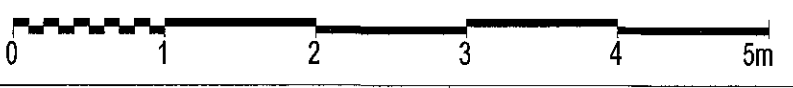
F = Fjarskiptatenglar

NEMA ANNARS SÉ GETIÐ í uppdrætti.

BREYTINGAR	Dags.	Yfirfarið
1		
2		

Raflagnahönnun Helga Reimarssonar Múla Lind 2. Sími 691-2085 Email: helgareimars@internet.is

Verkefni:	Kvistavellir 72	
Staður:	221 - Hafnarfjörður	
Skýring:	Hitastýring	
Verknúmer:	05-02	Blaðastærð: A2
Hönnun:	H.S.R.	Blað: 3 af 9
Mælikvarði:	1:50	Dagsetning: 05.2018
KT: 310355-5699	Samþ:	<i>Helga Reimarsson</i>



Kvarði: 1:50

72