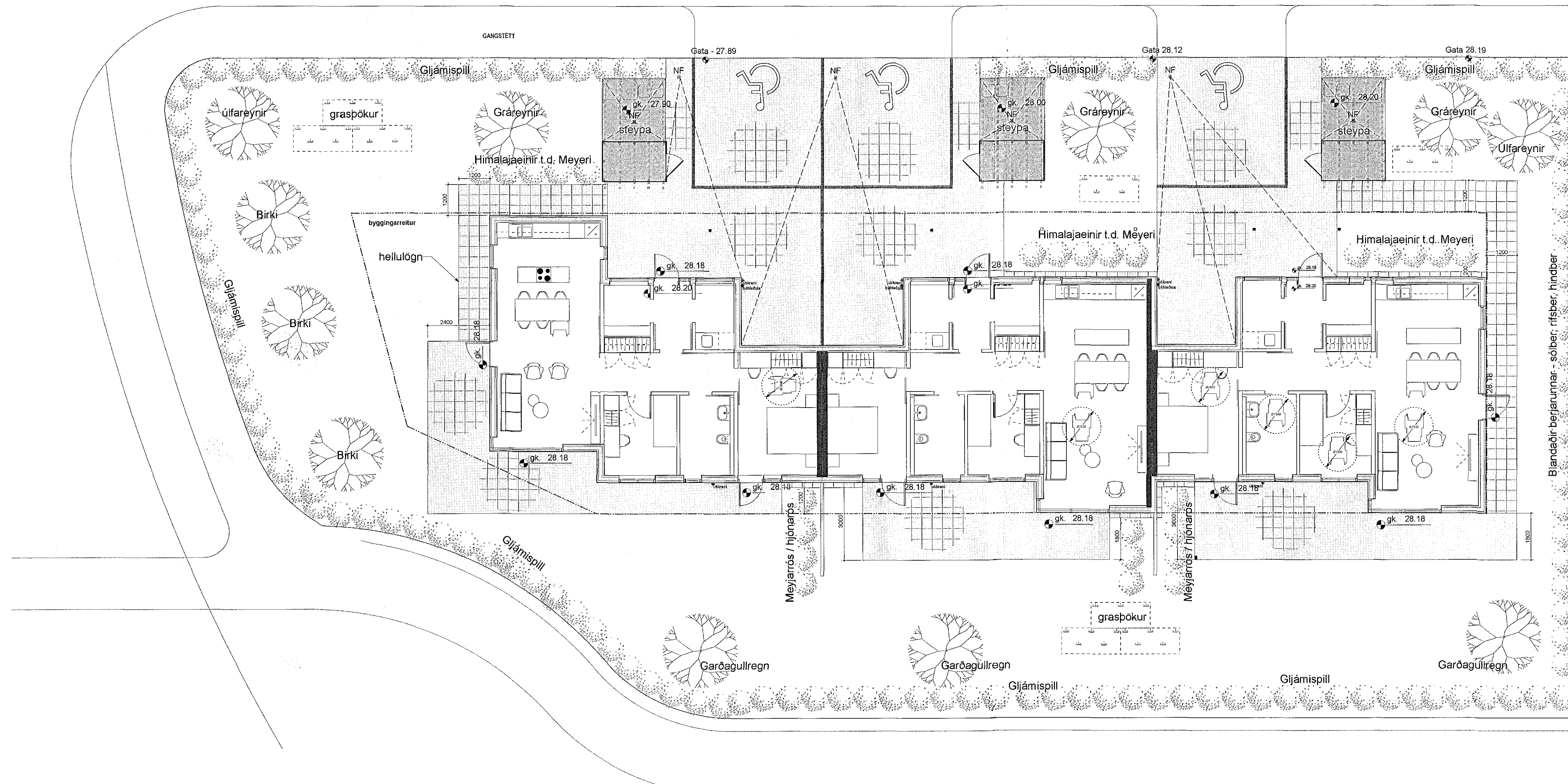


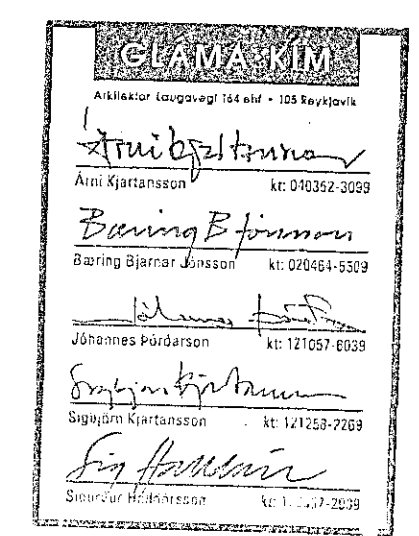
ATH: Tryggja skal nægan vatnshalla að niðurföllum en jafnframt tryggja að engar hindranir séu fyrir hjólastólaumferð.

### Lóð - skýringar



- Steypt plata
- Hellulögn - 40x40cm
- Hellulögn - 40x40cm
- Litalína í hellulögn -t.d. Modena 10x30cm hvítt eða rautt
- Þrifalag við húsvegg 20x40cm
- Niðurfall - vatnshalli

Graspökur	510 m <sup>2</sup>
Gljámspill	210 plöntur / 104 lm
Berjarunnar	44 plöntur / 24 lm
Himalajaeinir	15 plöntur
Meyjarrós	11 plöntur
Gráreyrnir	3 plöntur
Úlfareynir	2 plöntur
Garðagullregn	3 plöntur
Birki	3 plöntur
Garðagullregn	3 plöntur



ÖLL MÁL SKAL SANNREYNA Á VERKSTAÐ ÁÐUR EN SMÍÐI HEFST

Arni Kjartansson arkitekt FAI  
Sími: 940262-3099

Björgvin Björnsdóttir arkitekt FAI  
Sími: 020464-6509

Jóhannes Þórðsson arkitekt FAI  
Sími: 121057-6529

Sigrún Kjartansson arkitekt  
Sími: 121026-2269

Sigrún Heiðarson arkitekt FAI  
Sími: 100857-2069

**KVISTAVELLIR 63**  
221 Hafnarfirði  
RÁÐHÚS

LÓÐARFRÁANGUR	SÉRUPPRÁTTUR
Bygging	10.01
Útgift:	23.03.2018
Skala:	1:100 m.v. skilríki A1
Vörð:	1610050 ST

**GLÁMA KÍM**

Arkitekt Loangvegi 164 stí. 108 Reykjavík  
Sími: 630-8100, f. 630-8101, sí. 660-490-3720  
gl@glama-kim.is, www.glama-kim.is

ÞANNA ER HO MÆLAN AF TERNULUM  
BYGGINGAÁTTIRINN ER BYGGINGAÁTTIRIN ER HO MÆLAN AF TERNULUM