

HITALAGNIR: Afstöðumynd 1:200

SKÝRINGAR:

EFNI:

Pípustærðir stálröra eru í mm (innra þvermáli).
 Ø10 mm Ø20 mm Ø32 mm
 Ø15 mm Ø25 mm Ø40 mm
 Pípustærðir pexröra eru í mm (ytra þvermáli).
 Ø16 mm Ø25 mm Ø40 mm
 Ø20 mm Ø32 mm Ø50 mm

Pípur innanhúss skulu vera svört stálrör með skrúfuðum fittings og pex-rör fyrir gólfhita. Gæði stálröra skal vera í samræmi við staðal DIN 2440 eða samsvarandi. Allar pípur í gólfhitakerfi skulu vottaðar fyrir vatn allt að 70°C.

EINANGRUN LAGNA:

Lögn í hitaklefa skal einangra í þeim mæli sem hægt er og mæla eða merkja með þ.t.g. merkjum hvað lögnin flytur, appelsínu-rautt fyrir heitt vatn (túr) og gult fyrir kalt vatn (retúr).
 Einangrun og frágangur einangrunar skal uppfylla eldvarnarkröfur.

TÁKN Á TEIKNINGUM:

- tákna framrás (túr)
- tákna bakrás (retúr)
- - - tákna framrás og bakrás þar sem lagirn liggja saman á grunnmynd
- tákna tengilögn stjórntekja
- tákna renniloka
- tákna stilliloka (t.d. sætiloka með eða án stillikvarða)
- tákna temingarloka
- tákna temingarskrútu

Sjá enn fremur skýringar í Íslenskum staðli IST 64 og sérskýringar við lögn í hitaklefa.

- Eftirfarandi stýttingar eru notaðar á teikningum um staðsetn. lagna:
- AV = á vegg
 - IE = í einangrun
 - IG = í gólfrauf
 - IV = í veggrauf
 - PN = pípa fer niður
 - PU = pípa fer upp
 - UD = undir dyrum
 - UG = undir gólf, þ.e. á næsta solarhæð
 - UGL = undir glugga
 - UL = undir lofti
 - USP = undir stigapalli
 - VC = við gólf
 - YD = yfir dyrum
 - YGL = yfir lofti, þ.e. á næstu solarhæð

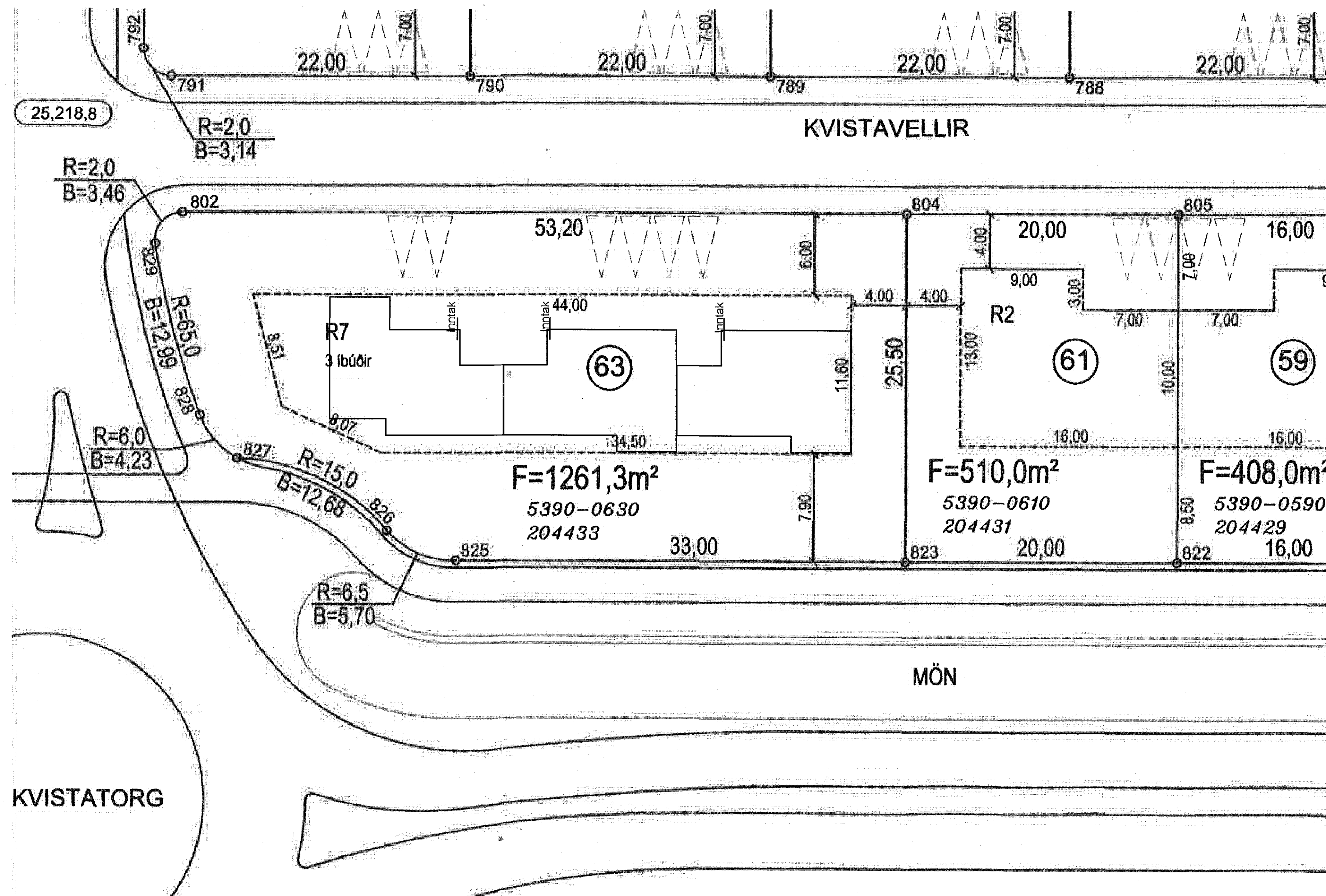
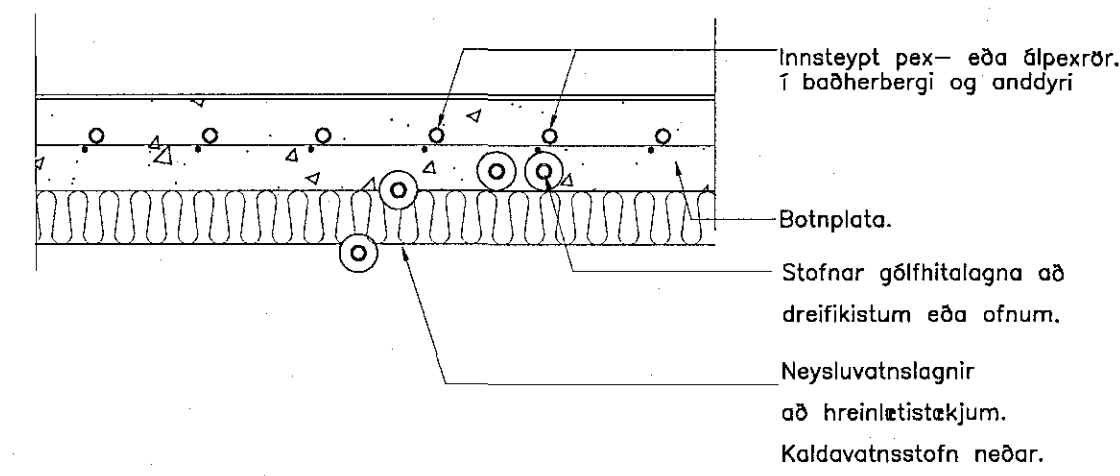
SKÝRINGAR.

Sjá vatns- og frárennslisteikningar til hlíðsjónar.

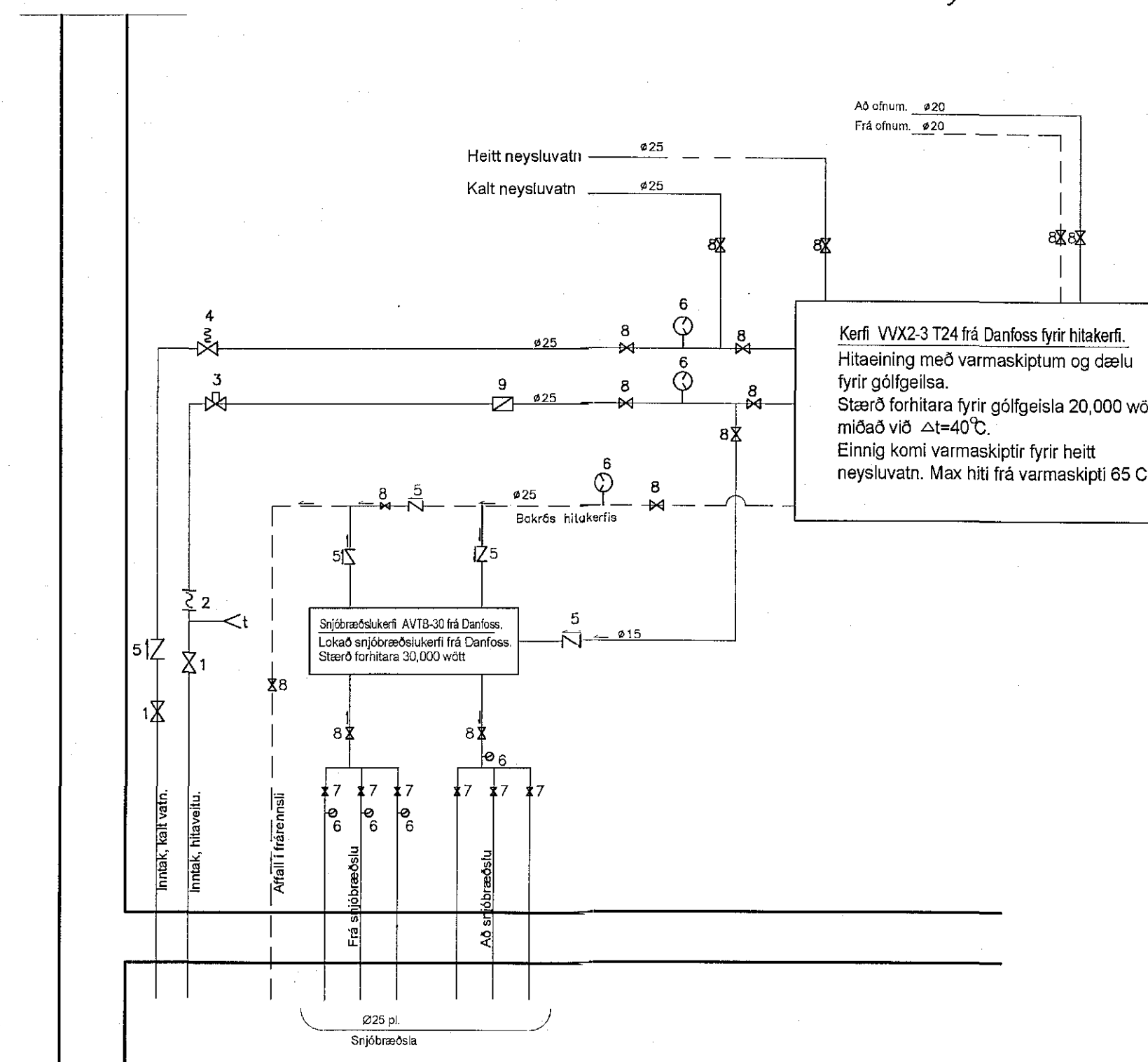
Merkja skal slaufur í samræmi við númer á teikningu. Gólfhitarör skulu vera pex- eða áþex sem viðurkennd eru fyrir gólfhitagagnir og vottuð fyrir allt að 70°C.
 Stofnar að ofnum eða dreifíkistum skulu vera áþexrör, vottuð fyrir allt að 90°C.

Stærð röra sjá grunnmynd.
 Afköst gólfhita mældast við að yfirborðshiti fari ekki yfir 30°C og að max hiti inná slaufur fari ekki yfir 40°C.

Snið í gólf. 1:10



MÆLAGRIND, "skematísk" mynd.



SKÝRINGAR VÍÐ MÆLAGRIND.

1. Stofnloki hitaveitu.
2. Sía.
3. Hemill.
4. Öryggisloki, tengdur í frárennsl.
5. Einstreymisloki.
6. Hita- og Þrýstímeilir.
7. Stillité.
8. Renniloki.
9. Vatnsmeilir.

Samþykkt þann 18. júní 2018
 Byggingafræðingur

Breytingar:

<p>TÓV</p> <p>TEIKNISTOFAN ÖÐINSTORGI, VERKFRÉDISTOFA ehf. Öðinsgötu 7 101 Reykjavík Netfang: gusti@to.is Sími: 510 2210</p>	
<p>Verkefni: KVISTAVELLIR 63, HAFNARFIRÐI</p> <p>Heiti: HITALAGNIR: Almennar skýringar, afstöðumynd og mælagrind</p>	
<p>Hönnun: VEILL ÖDDSSON kt. 101237-3629</p> <p>GUSTI LSSON kt. 1163-5069</p> <p>KRISTJANI S. GUDMUNDSSON kt. 070254-5819</p>	<p>VERKFRÉDINGUR FVFI - FRV</p> <p>VERKFRÉDINGUR FVFI</p> <p>VERKFRÉDINGUR FVFI</p>
<p>Áritun aðalhöfundar:</p> <p><i>[Signature]</i></p>	
<p>M. 1:200 R. G.V. T. G.V./L.V. Dags. Mars 2018. Nr. 1698-4-1.</p>	

