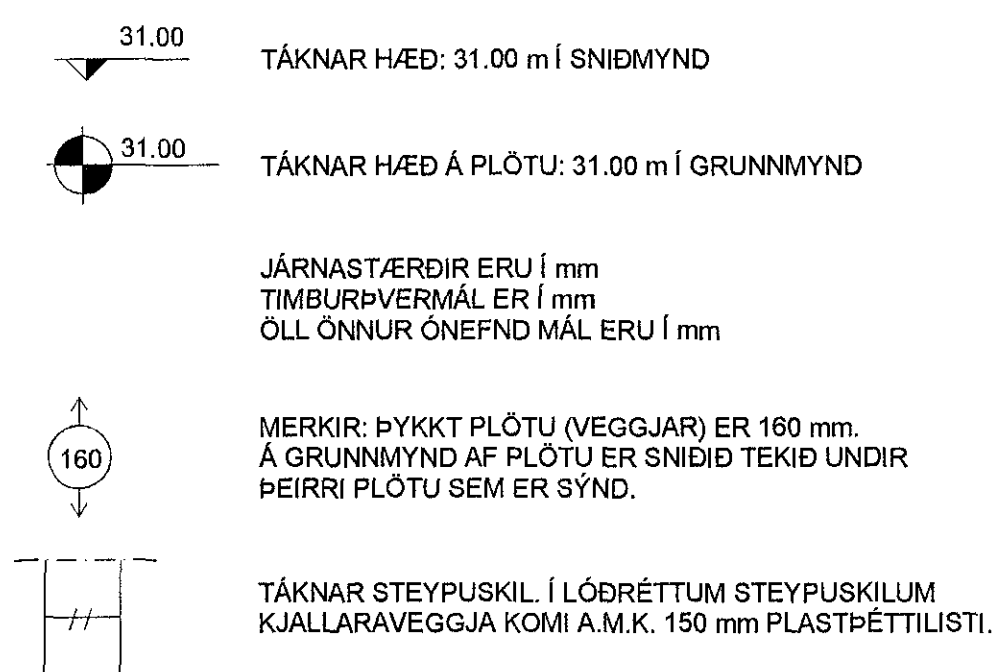
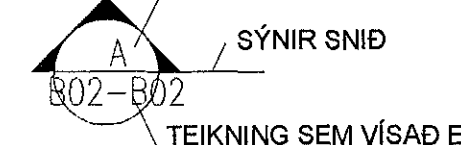


ALMENNT



HEITI SÉRMYNDAR



STEINSTEYPA

ÖLL STEYPA ER SKV. FS ENV 208
GERÐ STEYPU KEMUR FRAM Í TÖFLU HÉR AD NEDAN OG Á VIKKOMANDI TEIKNINGU

FJABURSTUÐULL STEYPU Í BERANDI PLÖTUM SKAL VERA A.M.K. 30.000MPa, NEMA ANNAD SÉ TEKID FRAM Á HVERRI GRUNNMYND FYRIR SIG.

BROTÞOLS-FLOKKAR STEYPU

BYGGINGARHLUTUR	BROTÞOLS-FLOKKUR	VEDRUNAR-ÞOL	SIGMÁL (mm) F. IBLONDUN	LOFT
SÖKKLAR OG BOTNPLATA	C30	NEI	50-90	5-7%
VEGGIR OG PLÖTUR	C30	NEI	50-90	5-7%
SÚLUR ÚTI	C35	JÁ	50-90	5-7%
STODVEGGIR	C30	JÁ	50-90	5-7%
PLATA BILAGEYMSLU	C35	JÁ	50-90	5-7%

VEDRUNARÞOLIN STEYPA, SÉRAKVÆÐI

SEMENTSMAGN > 330kg/m³
VATNSSEMENTSTALA vs < 0,45
ENDANLEGT LOFTINNIHALD > 5%
FJARLEGDARSTUÐULL LOFTS < 0,25 mm

ÁLAGSFORSENDUR / STAÐLAR

ÖRYGGISKERFI SKV. IST DS 409
STEYPUVIRKI, ALMENNT SKV. IST14 OG EUROCODE 2
STEYPUVIRKI, JARÐSK. SKV. EUROCODE 8
STÁLVIRKI SKV. IST DS 412
TIMBURVIRKI SKV. IST DS 413
ÁLAG Á GRUNN SKV. IST DS 415
SNJÓLAG,VINDÁLAG OG NOTÁLAG SKV. IST DS 409 OG 410
JARÐSKJÁLFTAÁLAG SKV. EUROCODE 8

GRUNNGILDI ÁLAGS

IST 12 (3. ÚTGÁFA 2002-07-01)
NOTÁLAG Á PLÖTUR
Gölpplötur í skrifstofuhúsi 3,5 KN/m² (milliveggir innifaldir)
Loftplata yfir sal (bilastæði) 3,0 KN/m²
Ásteyppulag bilapötu 60 mm
LEYFT ÁLAG Á KLÖPP 1000 KN/m²
LEYFT ÁLAG Á MÓHELLU 500 KN/m²

VINDÁLAG

Grunngildi vindhraða 36 m/sek
SNJÓLAG
Grunngildi svæði 1 2,1 KN/m²
Grunngildi svæði 2 3,0 KN/m²
Gildi stuðulsins Ce 0,6
Gildi stuðulsins Ct 1,0

FYLLINGARPÚÐI

ÞJÓPPUNARKRÖFUR TIL FYLLINGAR UNDIR SÖKKLA ERU EFTIRFARANDI
MALARFYLLING : E2 > 1200 E 2/E1 < 2,40
HRAUNFYLLING : E2 > 1200 E 2/E1 < 2,40

JÁRNALÖGN

UM BENDISTÁL OG JÁRNVINNU ALMENNT GILDIR IST 10 NEMA ANNARS SÉ GETID Á TEIKNINGUM EDA Í VERKLYSINGUM.

GERÐ OG MERKING JÁRNA

ALMENNT SKAL BENDISTÁL FULLNÆGJA KRÖFUM DS 13080

K: MERKIR KAMBSTÁL Ks500 MED SKRIMÖRK fyk > 500 MPa, MIDAD VID 0.1% VIKMÖRK.

Ks: MERKIR KAMBSTÁL SUBUSTÁL Ks500 MED SKRIMÖRK fyk > 500 MPa, MIDAD VID 0.1% VIKMÖRK.

R: MERKIR SLÉTT STÁL Fe 360 (ST 37) MED SKRIMÖRK fyk > 240 MPa, MIDAD VID 0.1% VIKMÖRK.

BENDINET SKAL FULLNÆGJA KRÖFUM DS 13082

C189: MERKIR BENDINET MED SKRIMÖRK fyk > 500 MPa, MIDAD VID 0.1% VIKMÖRK, OG PVERSNIDSLATARMÁL = 189 mm².M.

← JÁRN Í NEDRI BRÚN PLÖTU / YTRI BRÚN VEGGJAR.

← JÁRN Í EFRRI BRÚN PLÖTU / INNRI BRÚN VEGGJAR.

← K10C200 10 mm KAMBSTÁL, L=6000 MED 200 mm MILLIBILI

← ENDI Á JÁRNI ER BÉINN.

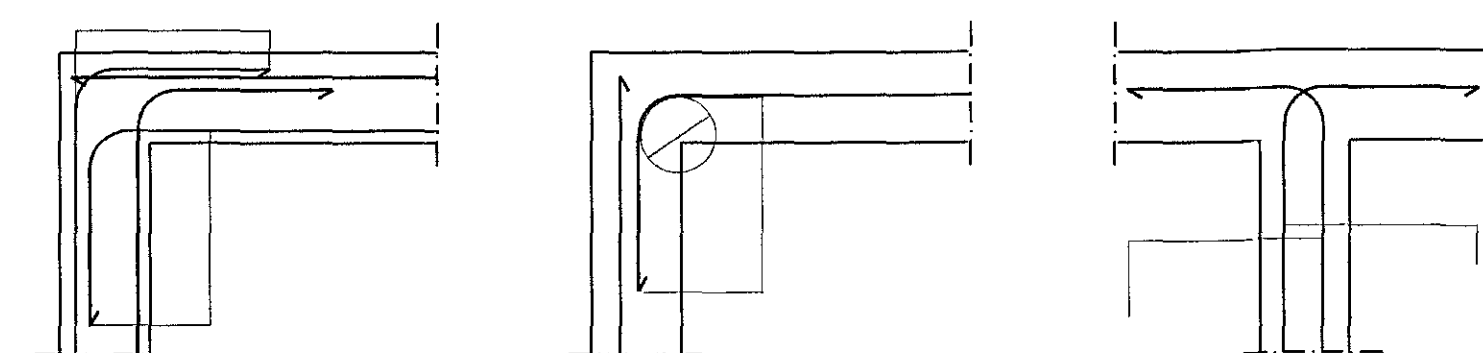
← JÁRN BEYGIST SKEYTILENGD INN Í ADLIGGJANDI BYGGINGARHLUTA.

← GEFUR STEFNU JÁRNA SEM LEGGJAST NÆST YFIRBORDI STEYPU.

MERKIR AD BIL MILLI JÁRNA SÉ JAFNT Í BÁÐAR ÁTTIR.

← MERKIR UPPBEYGJULUNU, PAR BEYGIST ANNAD HVERT JÁRN UPP Í EFRRI BRÚN Á PLÖTU

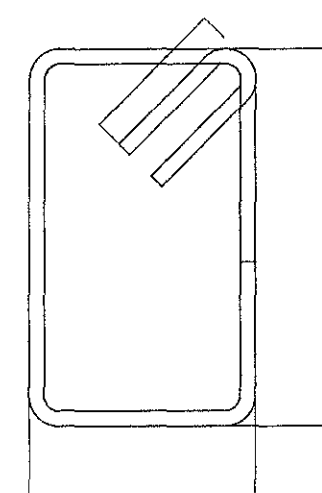
TINGING JÁRNAGRINDA NEMA ANNAD SÉ TEKID FRAM Á TEIKNINGUM. d ER PVERMÁL JÁRNA.



BIL MILLI JÁRNA / STEYPUHULA

LYKKJUR:

Í LYKKJUR SKAL NOTA R-STÁL EDA Ks-STÁL (SUDUHÆFT KAMBSTÁL)



VARDANDI BIL MILLI JÁRNA / STEYPUHULU

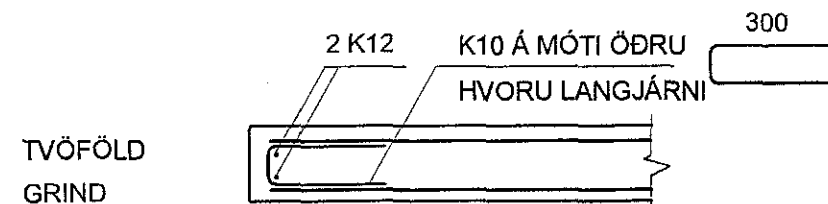
a ≥ 2d
Dmax+ 10 mm
b ≥ 1.5d
20 mm



VEGGENDAR

ALLIR VEGGENDAR SEM EKKI ERU MERKTIR SÉRSTAKLEGA SKULU BENTIR Á ÞENNA HÁTT:

• TÁKNAR 2 K12 Í VEGGENDA

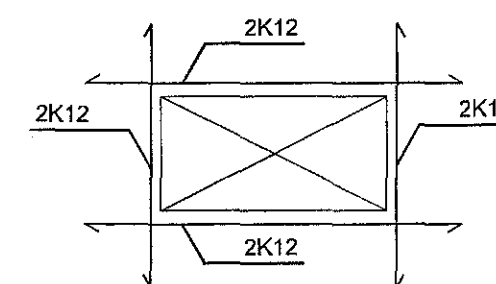


SKEYTILENGD JÁRNA

SÉ EKKI ANNAD TEKID FRAM SKULU JÁRN ÆTÍÐ FEST SKEYTILENGD INN Í ADLIGGJANDI BYGGINGARHLUTA. Í BITUM OG PLÖTUM SKAL EKKI SKEYTA MEIRA EN ÞRÍÐJA HVERT JÁRN Í SAMA PVERSNIDI OG AÐEINS FJÓRÐA HVERT JÁRN Í VEGGJUM NEMA ANNAD SÉ SÝNT Á TEIKNINGUM. SKEYTILENGD VID VÍXLLAGNINGU KAMBSTÁLS SKAL VERA 40d (d = PVERMÁL STANGAR)

PVERMÁL STANGAR l mm	8	10	12	16	20	25
SKEYTILENGD l mm	320	400	480	640	800	1000

SÉ ANNAD EKKI TEKID FRAM SKAL LEGGJA 2K12 Í KRINGUM GÖT, DYRA-OG GLUGGAOP ER NÁI 50 cm ÚT FYRIR OPID.



SKEYTING BENDINETA

ALMENNT GILDIR AD SKEYTILENGD NEMI ÞVÍ, AD ÞRÚÐ PVERJÁRN SÉU Í VÍXLSKEYTUM, ÞÓ ALDREI MINNI EN 40d. BENDINET MED 15 cm MOSKVA SKAL ÞVÍ VÍXLEGGJA UM TVÖ MOSKVA.

ALMENNT GILDIR AD STEYPUHULAN (c) SKAL FULLNÆGJA EFTIRFARANDI KRÖFUM NEMA ANNAD SÉ TEKID FRAM Á TEIKNINGUM EDA Í VERKLYSINGU.

- 30 mm Í VEGGJUM UTANDYRA
- 25 mm Í INNVEGGJUM
- 30 mm Í SÚLUM ÚTI
- 25 mm Í SÚLUM INNI
- 15 mm Í LOFTPLÖTUM INNI (15scs25)
- 30 mm Í LOFTPLÖTUM ÚTI
- 30 mm Í BITUM ÚTI
- 25 mm Í BITUM INNI
- 40 mm Í SÖKKLUM
- 90 mm PAR SEM STEYPT ER BEINT Á KLÖPP

YFIRHÆD. BITA OG PLÖTUMÓT SKULU HAFNA YFIRHÆD L/300 AF FJARLEGD MILLI FASTRA PUNKTA.

TRÉVERK

G/EDA FLOKKUR LÍMTRÉS ER L 40. AÐRIR BURÐARVIRDIR ERU UR K-18 EDA BETRA. ALLIR FESTHLUTIR UR JÁRNI SKULU HEITGALVANHÚÐADIR, NEMA ANNARS SÉ GETID.

PAR SEM TRÉ LEGGST AD STEINSTEYPU, KOMI ASFALTPAPPI MILLI TRÉS OG STEINS

FÚAVERJA SKAL SPERRUENDA OG ÞÁ HLUTA TRÉS, SEM STEYPAST INN EDA LEGGJAST AD STEYPU, MED C-TOX EDA SAMBÆRILEGU EFNI, TVÆR UMFERDIR

N - TÁKNAR VENJULEGA SLÉTTA NAGLA

K - TÁKNAR KAMBSAUM, BMF

M16 - TÁKNAR BOLTA MED PVERMÁL 16 mm

T16/120 - TÁKNAR TRESKRUFU MED PVERMÁL 16 mm OG LENGD 120 mm

NAGLASTÆRD a/b TÁKNAR NAGLA MED PVERMÁL 0,1 x a mm OG LENGD b mm

UNDIR BOLTAHAUSA OG RÆR, SEM HERDAST AD TRÉ, KOMI SKÍFUR MED KANTLENGD 3 x d OG ÞYKKT 0,3 x d

STÁLVIRKI

EFNISGÆÐI:

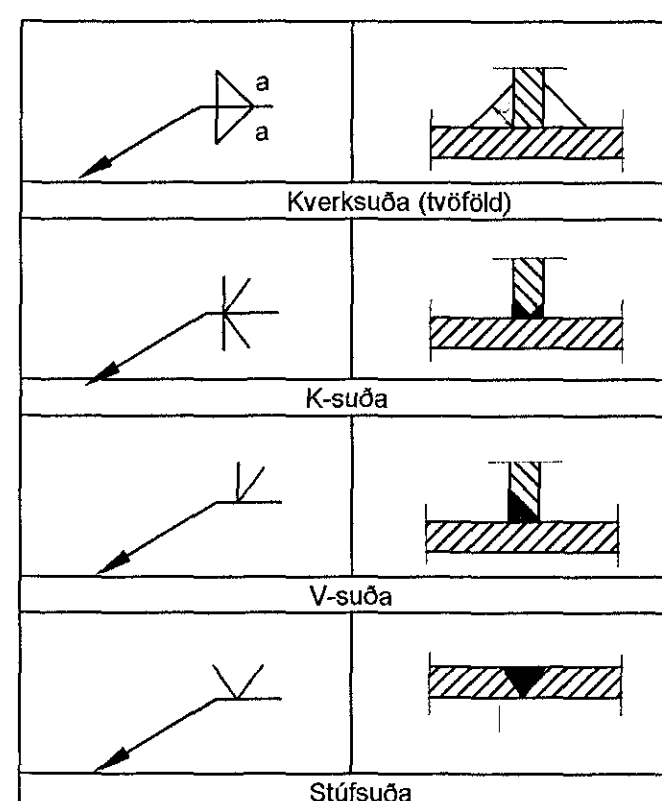
EFTIRFARANDI GILDIR, NEMA ANNAD KOMI FRAM Á TEIKNINGUM:

STÁLVIRKI SKV. EN 10025
ALLT STÁL ER Fe 360 (S235)
BOLTAR SKV. DIN 931 8.8
SKINNUR UNDIR RÆR SKV. DIN 126C
RÆR SKV. DIN 934 - 8
BOLTAR, RÆR OG SKINNUR SKULU VERA HEITGALVANHÚÐUÐ

UM YFIRBORDSMEDHÖNDLUN STÁLVIRKIS ER VÍÐAD Í VERKLYSINGU.

ÞEIR EINIUR MEGA FRAMKVÆMA SUBUVINNU, SEM HAFNA TIL ÞESS TILSKILIN RÉTTINDI FRÁ IDNTEKNIstofnun ÍSLANDS. MINNSTA LEYFILEGA KVERKSUDA ER 4 mm OG SUBUEFNI SKAL VERA A.M.K. JAFNGOTT OG EFNI ÞESS STÁLS SEM VERID ER AD SJÓDA SAMAN, BÆDI HVAD VARDAR STYRK OG SEIGLU. Suður og samsetningar eru skv. EC3

SUDUTÁKN:



Verkfræðistofa Ívars Haukssonar ehf.
VÍH
Síðumúli 13, 108 Reykjavík
Sími: 695-4337
e-mail: ivar@vha.is
www.vha.is
Kennitala: 540212-2790

Hannað í.H.	Teknað	Samþykkt: <i>Ivar Hauksson</i>
		Kennitala 110383-5339

DRANGASKARÐ 10
HAFNARFIRDI
BURÐARVIRKI
SKÝRINGAR

Mkv.	Tekn. nr.	Verk nr.
	2-0.0	1444

Áritun samræmingarhönnuðar / hönnuðar: *Ivar Hauksson* Útgáfa | Dags. A | MAÍ '18
Áritun hönnuðar: Kári Eiríksson - Atkiliótt FAI - kt: 070455-0059