

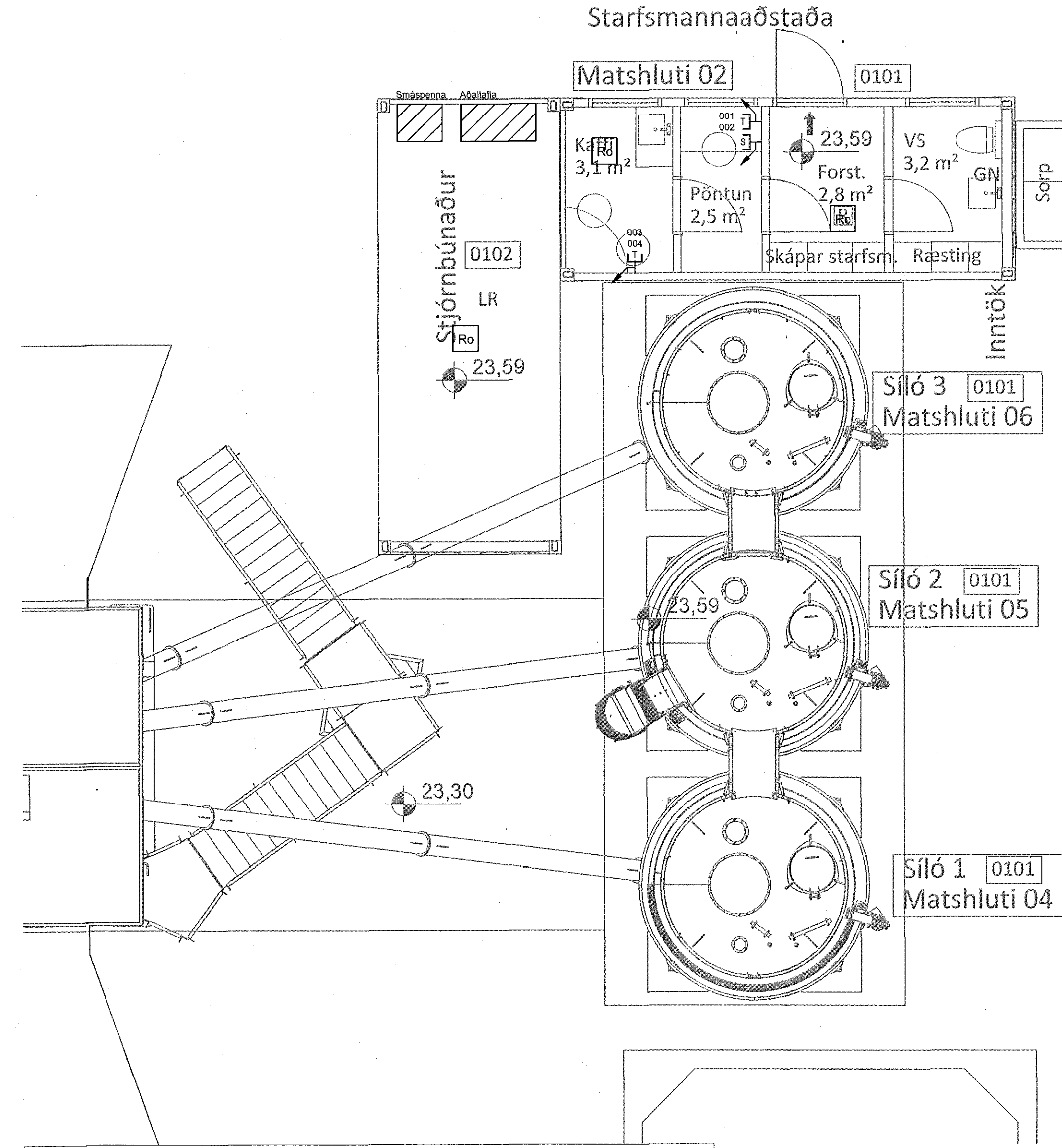
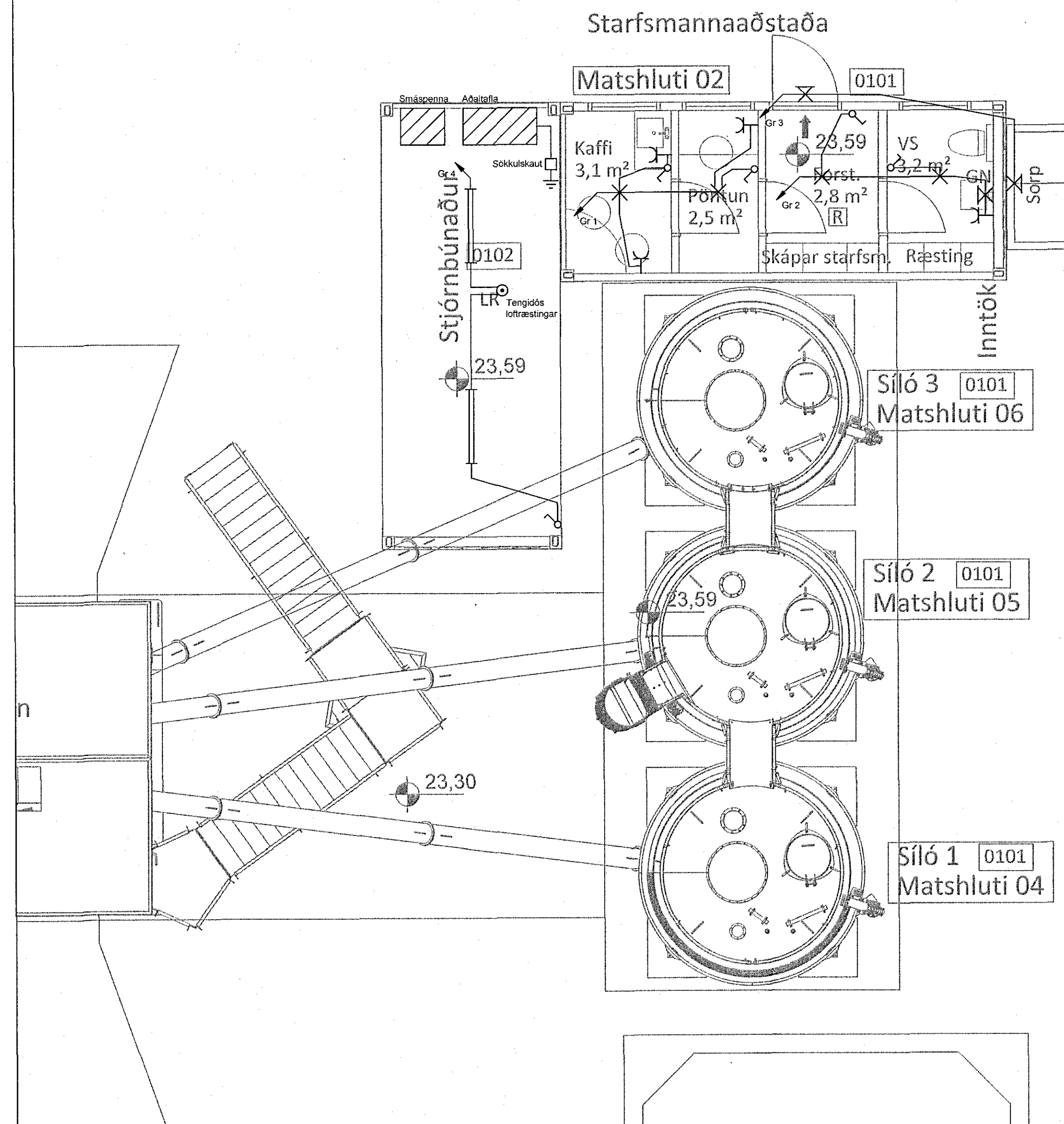
# LÁGSPENNA

## Kvarði 1:50

# SMÁSPENNA

## Kvarði 1:50

Sambýkkt þann  
05 JUL 2018  
Byggingartúlltrúinn í Hafnarfirði  
F.h. Sigurður Steinar Jónsson



### Skýringar lágspennu:

- Tenglar, rifa og veggjós skulu hóló í eftirfarandi hæðum nema annað sé tekið fram. Öll mál eru frá loftþingnum gólf.
- Tekningin er táknraun og sýnir hvern ástand er. Þó skal hafa samráð við innviðhönnuð og samráð við innviðsmann. Ef verkefni breytingar eru gerðar á uppdrætti þessum er hönnuður til þjónustu reibubúin á frekari útlægu.
- El veitur geta verið á milli og í samræmi við stalla og reglugerðasákvæð.
- Loftin skulu vera á milli ríðalaga.
  - Fréngangur skulu vera vandrættur og í samræmi við stalla og reglugerðasákvæð.
  - Allt efni skulu vera á milli ríðalaga í samræmi við stærð gíflæra.
  - Tenglar skulu vera hafi sennar í öllum línum í ljósalögnum nema þegar um tæflingulaga er að ræða.
  - Ríð skulu vera 20mm í þéttu og tengilögnum og 20mm í öllum tæflingulögnum.
  - Stærð skulu vera í samræmi við stærð búnaðar samkv. stöðum og reglugerðasákvæðum.
  - Ef líver eða líver skulu einu samna skulu meta hvort hagnavarna / smekklaga er að hafa þær líverar eða líverar sérstaklega þar sem ról og tengill eru samna.
  - Hæð ról skulu vera 1100mm.
  - Hæð tengla skulu vera 200mm.
  - Fréngangur á stöngum í ríðum / ríðum milli búnaðanna skulu vera í samræmi við gíðandi reglu um brunavörn.

- Inviðrofi
- Rófi
- Samrofi
- Krossrofi
- Dimmer
- Loftjós
- Veggjós
- Tengill
- Jafðskaut
- Loftjós
- Innefelli loftjós
- Veggjós
- Veggjós m. rífa
- Flurkampi
- Loftstengill
- Tölvustengill
- Hústarastengill
- Símanstengill
- Sjálf
- Dyrastítt
- Hitastítt
- Hitastítt
- Loftstengill
- Tölvustengill
- Hústarastengill
- Símanstengill
- Óptískur Reykskyrtari
- Jónískur Reykskyrtari

### Skýringar smáspennu:

- Smáspennutenglar og búnaður skulu hóló í eftirfarandi hæðum nema annað sé tekið fram. Öll mál eru frá loftþingnum gólf.
- Tekningin er táknraun og sýnir hvern ástand er. Þó skal hafa samráð við innviðhönnuð og samráð við innviðsmann. Ef verkefni breytingar eru gerðar á uppdrætti þessum er hönnuður til þjónustu reibubúin á frekari útlægu.
- Loftin skulu vera á milli ríðalaga.
  - Fréngangur skulu vera vandrættur og í samræmi við stalla og reglugerðasákvæð.
  - Allt efni skulu vera á milli ríðalaga í samræmi við stærð gíflæra.
  - Ríð skulu vera 20mm í smáspennulögnum.
  - Stærð skulu vera í samræmi við stærð búnaðar samkvæmt stöðum og reglugerðasákvæðum.
  - Ef líver eða líver skulu einu samna skulu meta hvort hagnavarna / smekklaga er að hafa þær líverar eða líverar sérstaklega þar sem ról og tengill eru samna.
  - Hitastítt smáspennu skulu vera önk 700000400 að stærð.
  - Hæð smáspennutengla skulu vera 200mm.
  - Reykskyrtari skulu samþengir með þrjústaus kerfi við stöngstöð.
  - Fréngangur á stöngum í ríðum / ríðum milli búnaðanna skulu vera í samræmi við gíðandi reglu um brunavörn.

- Loftstengill
- Tölvustengill
- Hústarastengill
- Símanstengill
- Sjálf
- Dyrastítt
- Hitastítt
- Hitastítt
- Loftstengill
- Tölvustengill
- Hústarastengill
- Símanstengill
- Óptískur Reykskyrtari
- Jónískur Reykskyrtari

BR-nr.    Dagsetning    Skýring



**Hannaó:**  
Ragnar Vilhjálmsson

**Teiknaó:**  
Ragnar Vilhjálmsson

**Sambýkkt:**  
Ragnar Vilhjálmsson  
180382-3569

**Koparhella 1**  
221 Hafnarfirði  
Raflagnir  
Lág- og smáspenna

Agalhönnuður:  
Ragnar Vilhjálmsson  
Sigurður Steinar Jónsson

1:50 / A1  
Dags: 21.06.2018  
Verkefnisnr: 18-011  
Teikn.nr: R02  
Grunnur mótekinn:  
21.06.2018