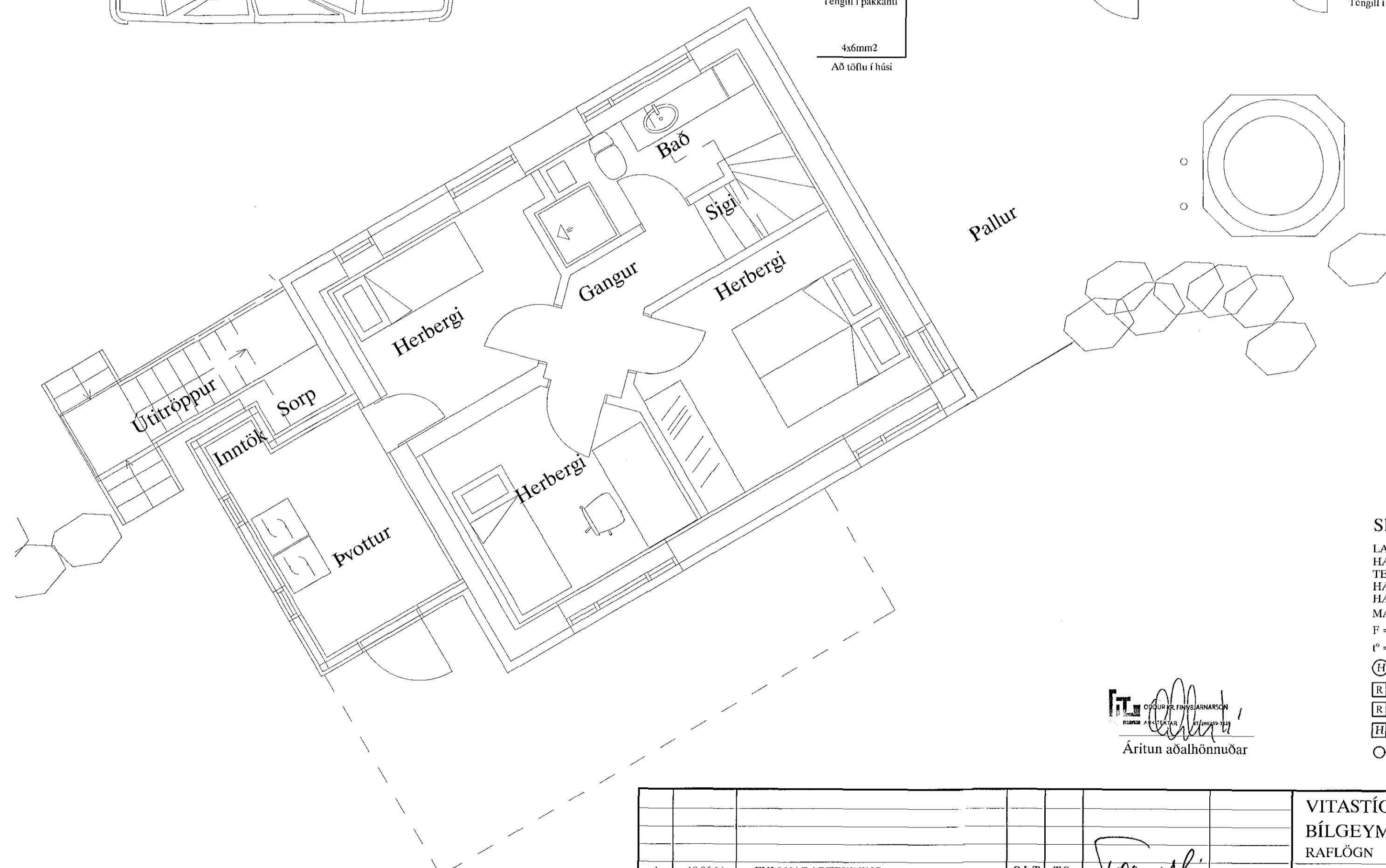
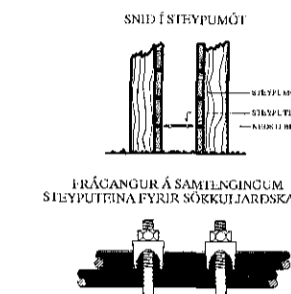
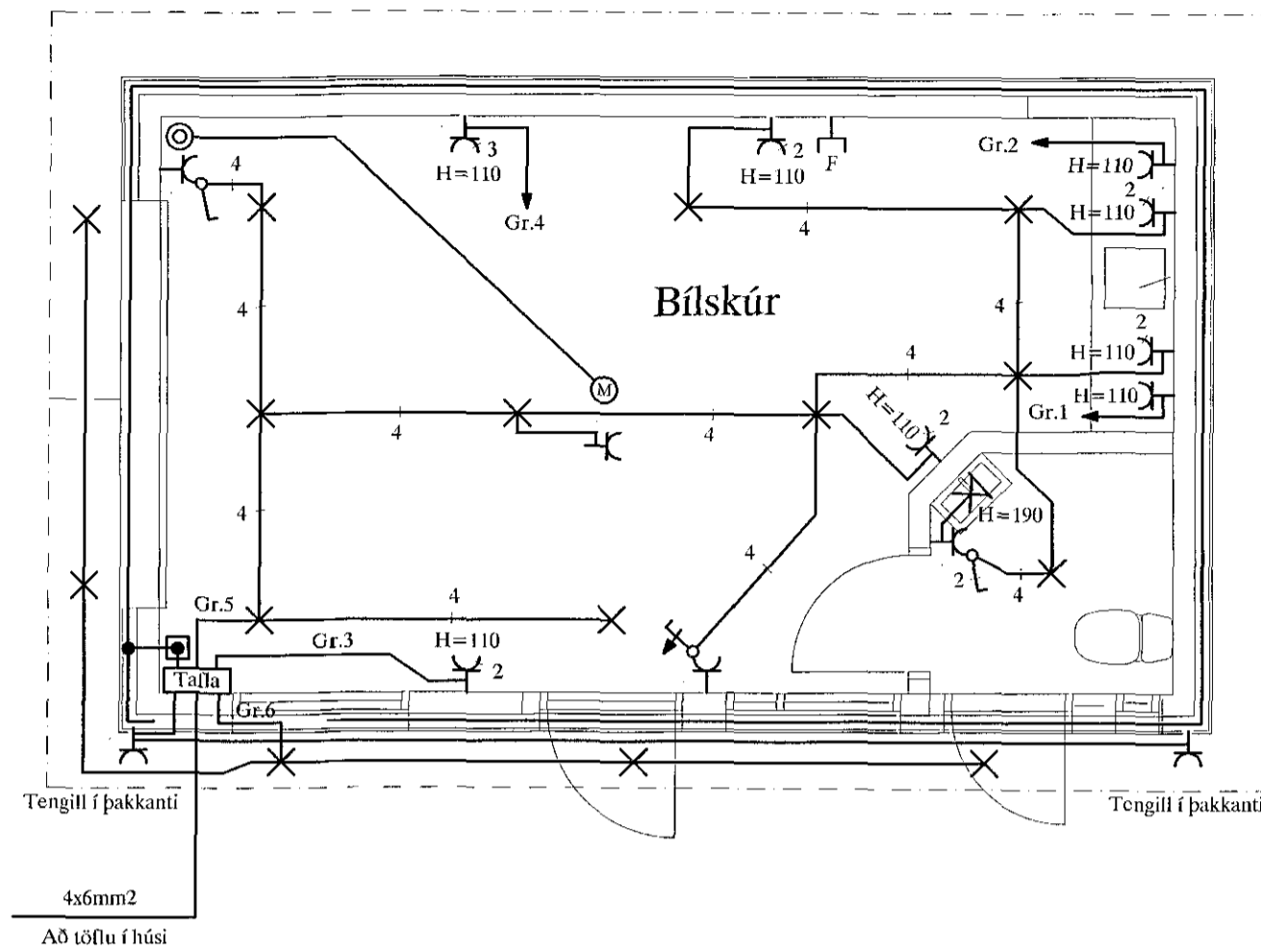
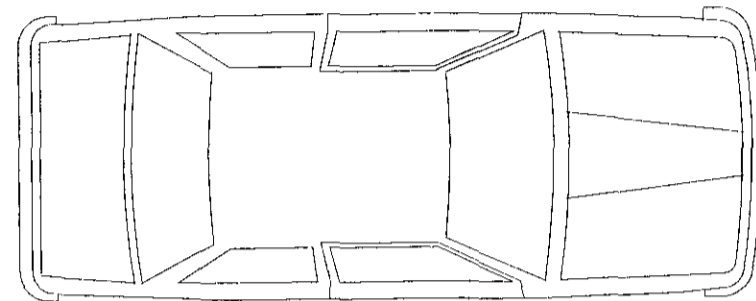
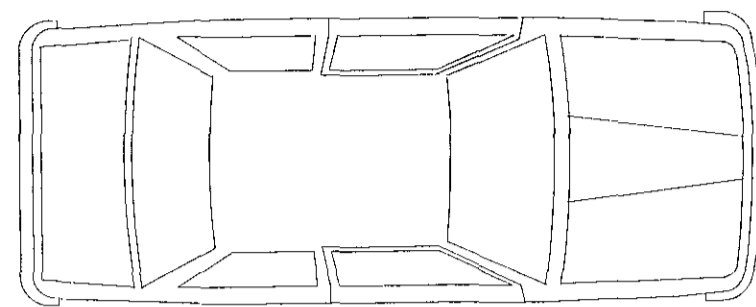


Samþykkt þann  
26 JUN 2018  
Byggingarlútrúnn í Hafnarfirði  
F.h. Sigurður Steinar Jónsson

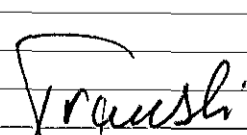


**SKÝRINGAR**

- LAGNIR ERU HULDAR 16mm PLASTPÍPUR OG TAUGAR 3x1,5."
- HÆÐ Á ROFUM SÉ 105 sm.
- TENGLAR VÍÐ ROFA SÉU Í SÖMU HÆÐ OG ROFAR.
- HÆÐ Á TENGLUM SÉ 20sm.
- HÆÐ Á VEGGLJÓSUM YFIR VÖSKUM SÉ 210sm.
- MÁLSTRAUMUR ROFA SÉ 10A, EN TENGLA 16A.
- F = BÆJARSÍMI, T+F = TÖLVA OG SÍMI, L = LOFTNET
- ° = HITANEMAR F. GÓLFHITA HÆÐ = 160sm
- Ⓜ HÁTALARADÓSTR HÆÐ = 20sm, DS = DYRASÍMI HÆÐ = 130sm
- Ⓡ REYKSKYNJARI jóniskur
- Ⓡ REYKSKYNJARI optískur
- Ⓜ HITASKYNJARI
- Ⓡ HREYFISKYNJARI ÞJÓFAVARNARKERFIS HÆÐ = V/LOFT

NEMA ANNARS SÉ GETIÐ

Áritun aðalhönnuðar

				VITASTÍGUR 12 HAFNARFIRÐI		MKV.	1:50
				BÍLGEYMSLA		TEIKN.NR.	2
				RAFLÖGN		SÍÐASTIA INK.	
A	18.06.04	FULLNAÐARTEIKNING	B.P.T.	T.S.	220146-2439	INR.	2 AF 2
ÚTG.	DAGS.		TEIKN.	HANNAÐ	KENNITALA	GEYMSLUNR.	TS-014 (18)
				 SÁMÞYKKT KENNITALA		ÚTG.	A
				<b>TERA</b> S/F EDMUND BELLERSEN TRAUSTRY SVEINBJÖRNSSON		RAFMAGNSVERKFRÆÐISTOFA RÁDMAGNSLAKNIER RÁDMAGNSIÐNFR.	