

SÖKKULSKAUL
 SETJA SKAL SÖKKULSKAUT Í GRUNN
 SJÁ KÁNARI ÚFERSLU Í TÆKNILEGIR TENG SKULMÁLAR
 TEIKNING D 11195 MI

Sampykkt þann
 30 JUL 2018
 Byggingerholtrið í Hafnarfirði
 T. M. Sigurður Stólarjungur

ALMENNAR SKÝRINGAR
 ALLAR PÍPUR Í LAGSPENNUNU ERU 6/3
 HEBBIR RÖFA FRÁ FULLFRÆÐINGU GÖLFU 110cm
 HÖBBIR TÆNKA FRÁ FULLFRÆÐINGU GÖLFU 25cm
 LÍFERIR Á SÍPA- ÍSÍ SÖNNVARRS- ILLI TENCILLM FRÁ
 FULLFRÆÐINGU GÖLFU 25cm
 ALLAR PÍPUR ERU HERSTAR JED FJÖLDA VIRRA
 NÁKA DVÖR TÖP HÖLUND 3 VIRRA
 ÖLL MÁL ERU FRÁ FULLFRÆÐINGU GÖLFU OG Í MÍÐJA ÖÐS EÐA ER
 HÖRÐ ÖÐS Í MÍÐJA ÖÐS EÐA Í FULLFRÆÐINGU VEÐS
 ÞAR SEHPIÐUR ERU LAGAR HLÍD V DÍLÍD Í LÖFTUM EÐA VEGGUM
 SKAL HAFI AÐ MÍNASTA KÖSTI 3cm 3cm MÍLLI RÖRA, ÞANNG AÐ
 STEYPA GETI AÐJÚVELJEGA RUNNÍÐ NIÐUR Á MÍLLI
 GREINAR ERJ EKKI SÝNDAR Í ÖLLUM TILVIKUM AÐ TÖFLU EN ERJ ÞÁ
 MERKTAR VÍÐKÖNDI TÖFLU ÖRMI GRER Í TÖFLU
 ÖR ER GRER MÍ
 → ÞEAGAR ÖR ER HERKT GRER ÞÁ FER VÍÐKÖNDI GR Í TÖFLU Í ÖÐUNNI
 ÞEGAR STRIK ER Í ÖÐUM TENGSL EÐA RÖFA ÞÁ ER UM 2 FALDA NEMA ANVAD SÉ TEGD FRAM
 → UNPÁLUR → VÍVÉLUR → ÞREFALDUR
 TIL SKERISPEKANUVARNAR SKAL NOTA NÖLLUN OG
 LENASTRALMSRÖFAVÖRN
 MÁLKULUTA LAGNA, TÆKJA, LAMPA OG RAÐFÆÐAÐAR SKAL JARÐBENDA
 VANDLEGA
 MÁLSTRALMUR RÖFA OG TENGJA SKAL VEIÐA MÍNST 10 A
 JARÐBENDA SKAL PÍPKRÖFTI FYRIR HEITA- OG KALDAVATNSLÖG
 ÖLL TÆKN ERJ TÆKNING OG BER AÐ SAMHAMA LAGNAÐ AD TÆKNINGU EFTIR
 AÐSTÆÐA Á STADNUM ÖS EFTIR SÍRTEIKNINGUM

STEYPUJÁRN 12mm

SNÍÐ AF STEYPUENUM Í SÖKKULM
 ENGINN MÆLIKVARÐI

VÍRAKLEMMUR

SAMTENGING STEYPUENA
 SETJA SKAL TVÖ VÍRLASA
 Á HVER SAMSKYEITI

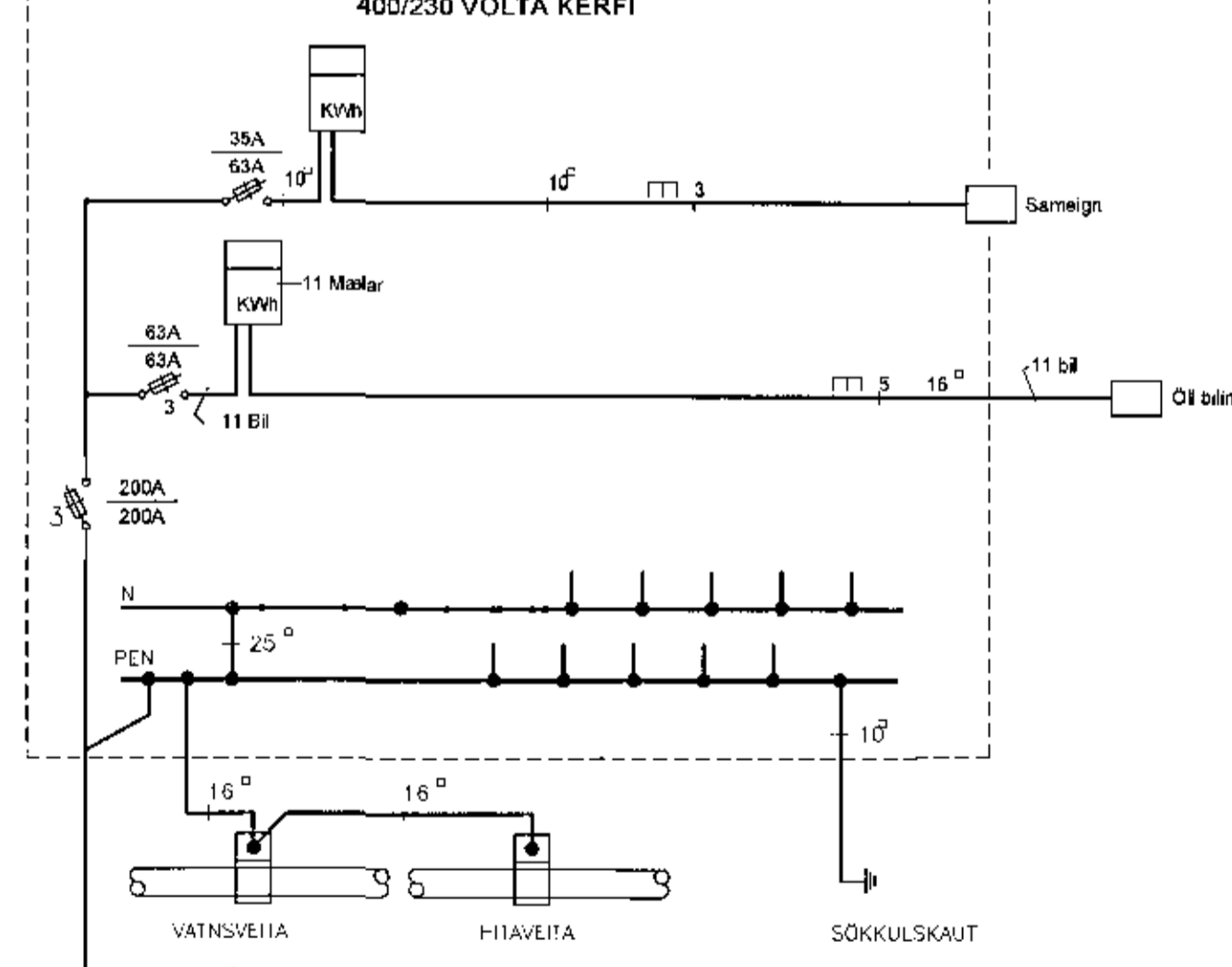
Tafta TLS0

Stofn rafveitu síma
 1xØ100 og 2xØ50
 Rör skulu ná út að lóðarmörkum

2xØ50
 K: 31,45
 1xØ50
 1xØ100
 Adaltafta T0
 út í gærd

Sníð

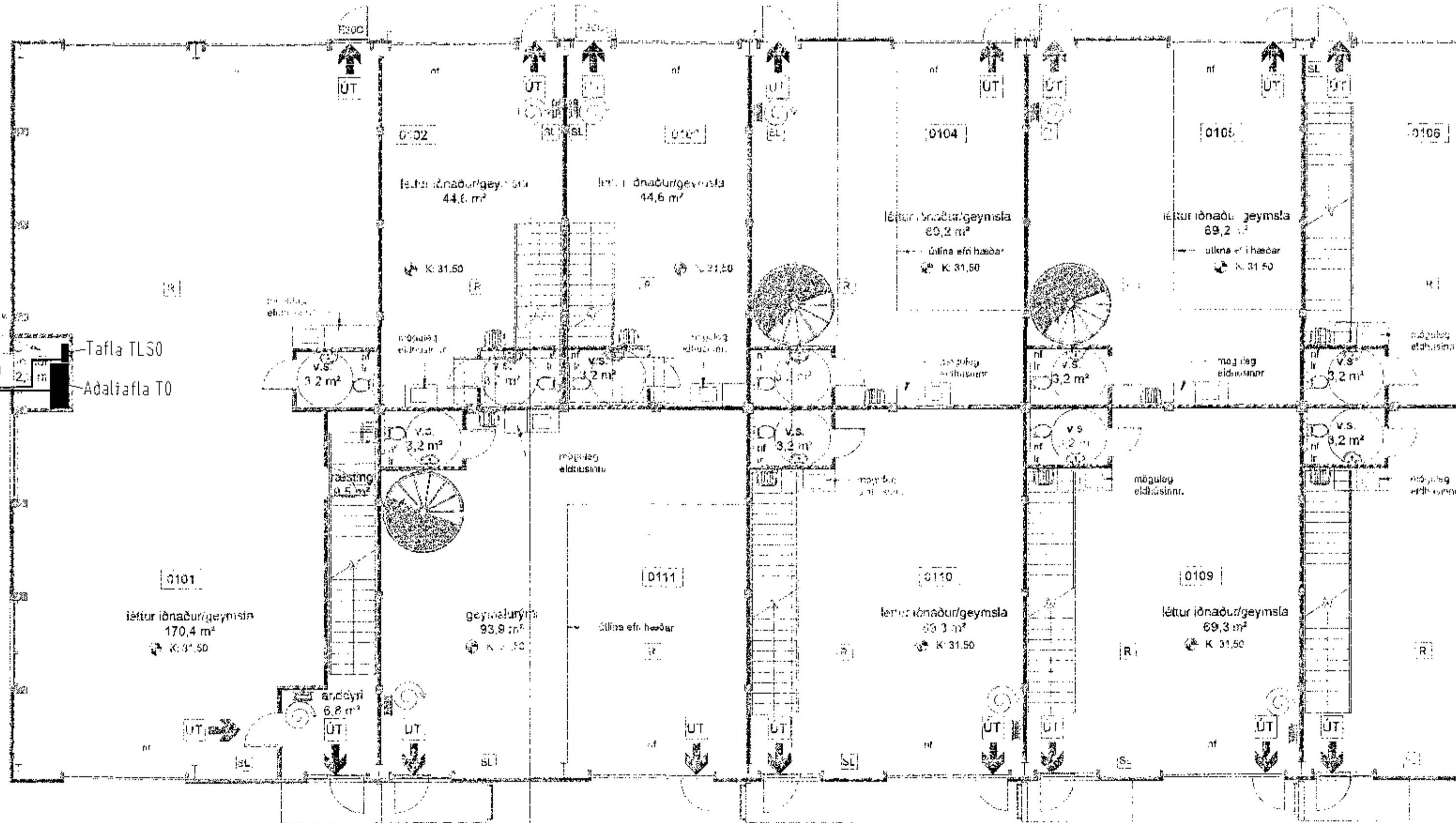
ADALTAFLA T0
 400/230 VOLTA KERFI



Verkefni		
Álfahella 4 221 Hafnarfirði		
Verkefni/Verkniúmer		
Afstöðumynd, Sníð, Sökkulskaut og Almennar skýringar		
Bláa.nr.	Daga	Kvarði
1	1. júlí 2018	1.50
Virtandi		
Höfundur		
Samvinnigar hönnuður		
Breyting		
Kliflagóu 3 220 Hafnarfirði Sími: 700472-5292 Sími: 555 1545, Fax: 560 0942, Sími: 562 4970 http://www.kliflagou.is, e-mail: kliflagou@kliflagou.is munus Hinnuður, Sígar 6n Harðarson, KÍ 66031-2719		



Afstöðumynd



Grundmynd

F
E
D
C
B
A

F
E
D
C
B
A