

SKÝRINGAR	
TÁKN	ÚTSKÝRINGAR
	Bruna- eða reykloka með mótör BRS, FRs, RS eða RES loka í samræmi við DS428 útgáfu 4
	SL = Stílloka
	ML = Mótorkoka
	BRS = Sambyggð bruna- og reykloka
	RS = Reykloka
	GL = Gaumlöga
	Hjólögildar með 50mm ein. L = lengd
	Útsog undir hurð / Yfirstraumur
	Innblástur
	Útsog
	Inntak
	Frákast
	Innblástur/útsogstæki
	Brunaskil
	Brunaskil

Efnisþykktir og styrkingar loftstokka			
Ferkantaðir		Spiral	
Stokkastærð lengsta hlö (mm)	Efnisþykki (mm) Lægðrýst <1000Pa	Dvermál stokk mm	Efnisþykki mm
<750	25 - X - 1500-25 0,6	<250	0,5
751-1200	35 - X - 1500 - 35 0,8	251-500	0,6
1201-1400	35 - X - 1500 - 35 1,0	501-800	0,7
1401-1800	45 - X - 1500 - 45 1,0	801-1250	0,9
1801-2500	45 - X - 1500 - 45 1,25	>1250	1,25
>2500	45 - X - 750 - 45 1,25+teinn c7/c 1500		

Skýringar:

Deiní um styrkingar:
45 - X - 1500 - 45

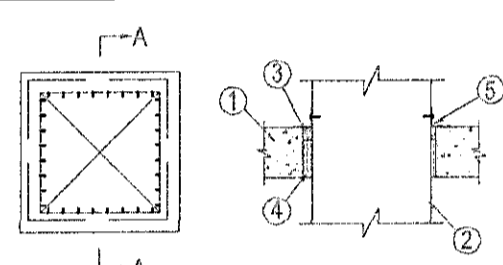
- Hattprófill (20-45-45-20)x1 mm eða 45 mm stokkvinkill
- Hámarks lengd milli styrkinga eða stokkavinkla er 1500 mm
- X= Þveitrot (Trapuzú prófil)
- Stokkavinkill 45 mm (samsetningarvinkill)

Teinar: 8 mm fyrir milli hæð en 801 mm annars 10 mm (uppgjöf c/c er max mm)

BRUNAPÉTTING LOFTSTOKKA

- Brunaskil (Gólf/Veggur)
- Loftstokkur staðsettur í gati og festur vel beggja vegna
- Brunapóli kitti ofan frá á gólf beggja vegna á vegg
- Brunapétting úr steinull 150g/m² (A2L-s1,do)
- Blíkkvinkill 50x50x1 festur við loftstokk

Skýringamynd



SKÝRINGAR

Snið númer A

SNÍÐ 1:20 P2 011

Snið tekið af teikningu P2.011.

Deili númer 1

1 P2 011

Deili tekið af teikningu P2.011.

Snið númer A

A P2 011

Snið sýnt á teikningu P2.011.

Breytingar eru táknaðar með bókstöfum A,B,C o.s.frv. Draglög verður ský utan um allar breytingar, sem gerðar eru á milli útgáfa á hverri teikningu.

Breyting númer A og svæði i blástöðu eru sýnd sem

2950 = Hæð yfir og undir lögn
2825

Númer teikninga er skv. skýringamynd hér að neðan.

Svið
Verkhliú innan sviðs
5. Hæð
Teikning númer

L2 051

Verkhliú er táknaður með númerum og eru sem hér segir:

- 0 - Skýringar
- 1 - Loftfræskikerfi
- 8 - Kerfismyndir
- 9 - Rúmmyndir

Skiptingar á hæðum eru eftirfarandi

- I sökklí (undirstöður, frærensli)
- 0 - Kjallari
- 1 - 1. hæð
- 2 - 2. hæð
- O.s.frv



Athun hönnuansgjóra
Dagsetning aðaluppdráttar
10.01.2018

Uppáskrift aðalhönnuðar
Kannarkitektar ehf.
Helgi B. Thóroddsen, arkitekt
Kt: 100261-3249

Útg. Dags. Skýring HannaÞyrfirni

VSB VERKFRÆDISTOFA
Bejarhrauni 20 / 220 Hafnarfirður
Kansala 710766-2899
Sími 585 8800
vsb@vsb.is / www.vsb.is

Athun sérhönnuðar
Þorgeir Jóhannes Kjartansson
Kt. 100271-5169 • thorgeir@vsb.is
Verkhliú: Þorgeir J. Kjartansson
BÆJARHRAUN 2
220 HAFNARFIRÐI
Verkhliú: Loftfræsing
Verkhliúsingar
Hannaf. VOB Teiknað Yfirfar. Kvæði Síða
VOB VOB PJK - / A1 -
Dags. Verkefni Teikning Útgáfa
26.06.2018 18102 LO 001 -

V:\2018\18102 Bejarhraun 2\Uppdráttir\18102_001.dwg
18102_001.dwg
18102_001.dwg