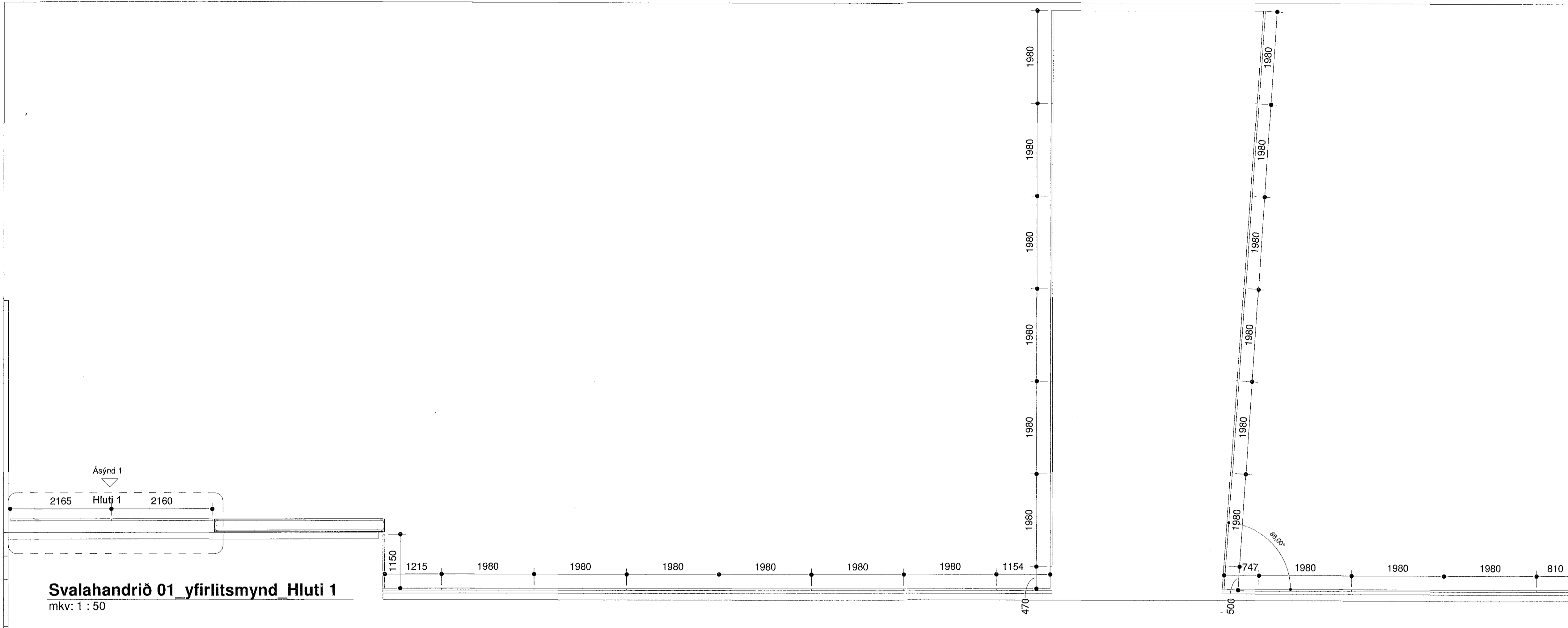
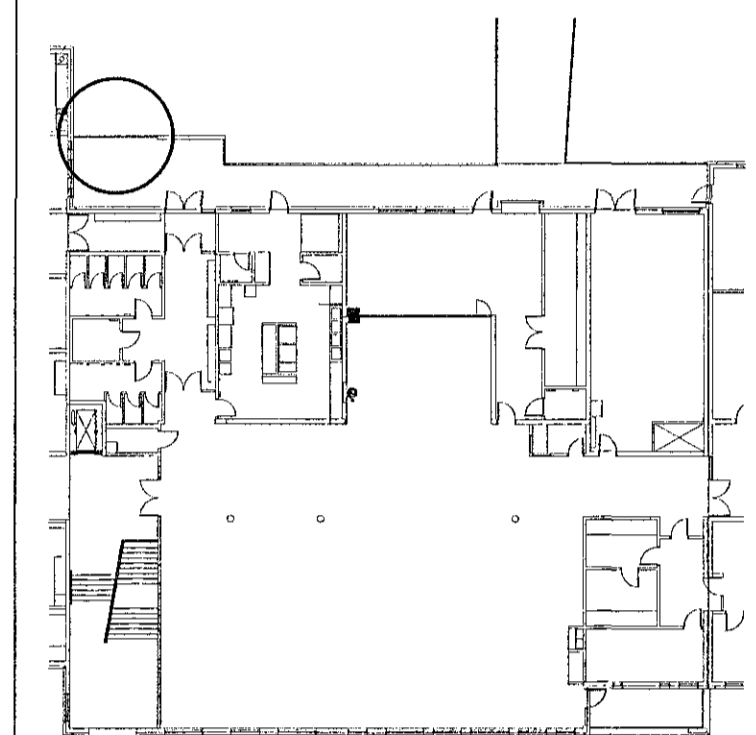
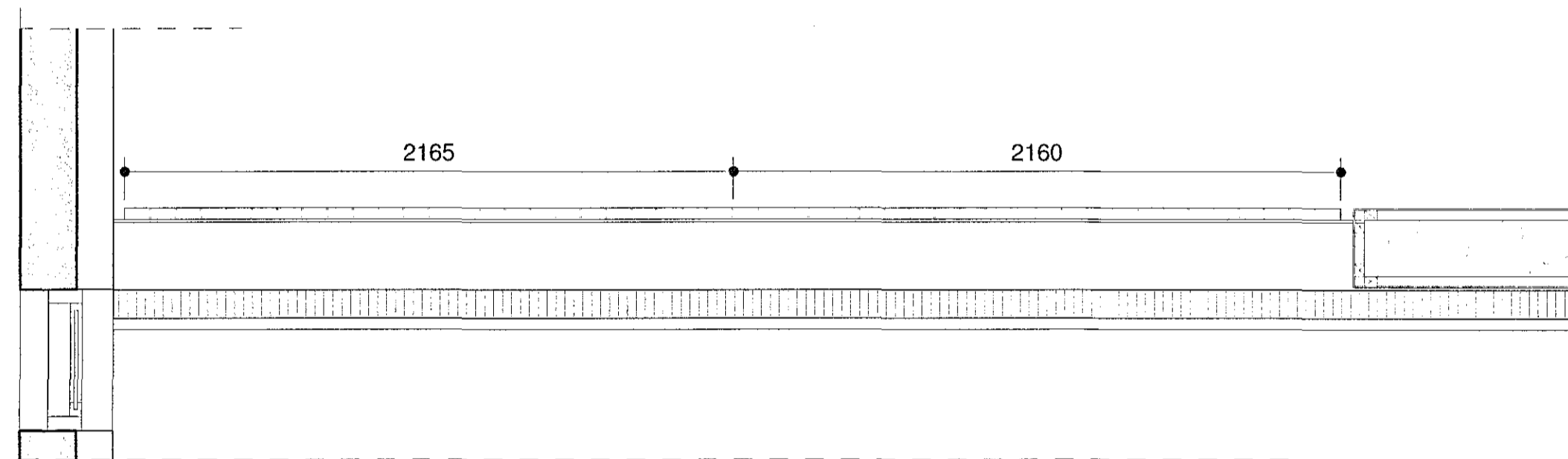


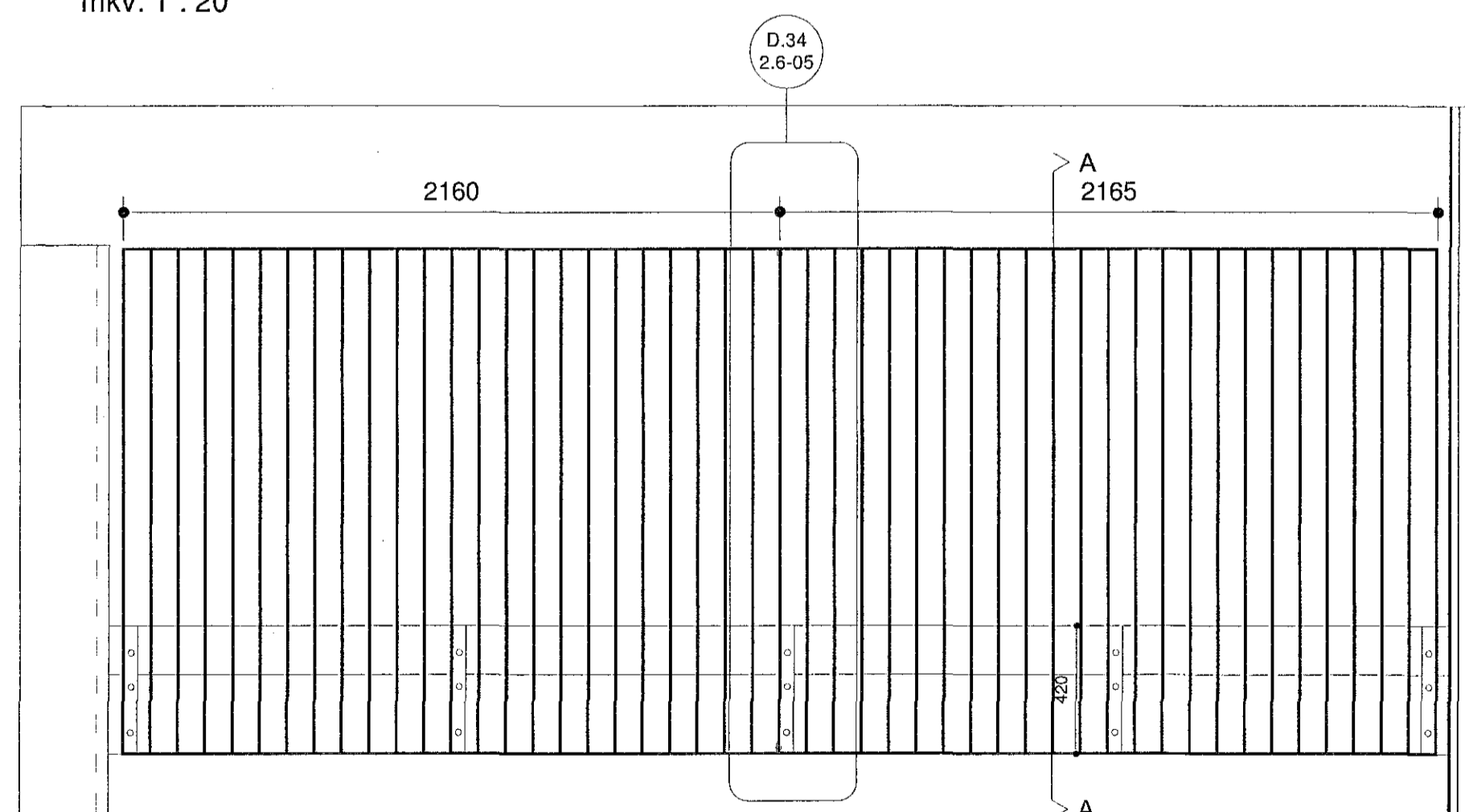
Mál skulu tekin á staðnum fyrir smíði



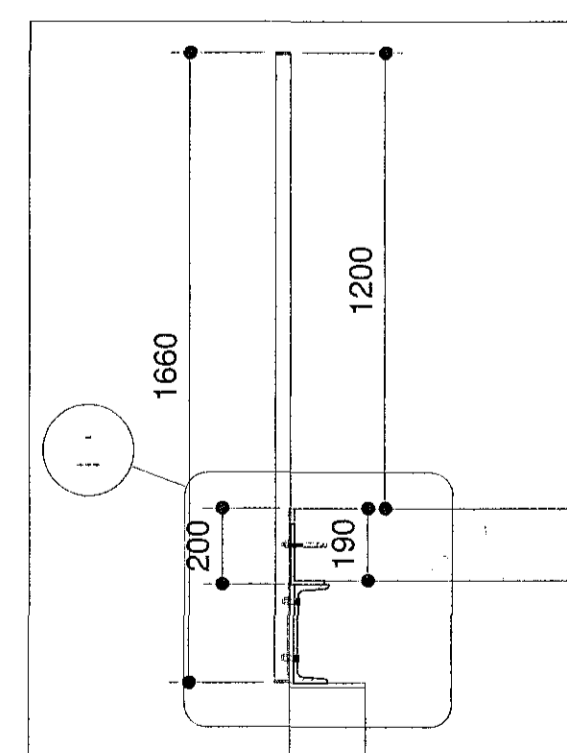
Svalahandrið 01_yfirlitsmynd Hluti 1
mkv: 1 : 50



Svalahandrið 01_Hluti 1_grunnmynd
mkv: 1 : 20



Svalahandrið 01_Hluti 1_ásýnd 1
mkv: 1 : 20



Svalahandrið 01_snið A
mkv: 1 : 20

Handrið eru úr heitsinkuðu stáli, 5x40mm, bæði í ramma og lóðréttum rímlum. Hámarksbil milli rímla er 89mm.

Sinkhúðun

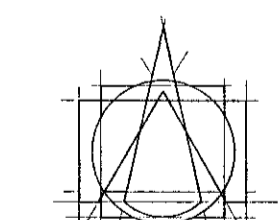
- Þar sem þess er krafist á teikningum skal heitsinkhúða stál eftir smíði. Hluti sem á að heitsinkhúða skal sandblása þannig að hreinsun sé Sa 3 samkvæmt ÍST EN ISO 8501-1 fyrir sinkhúðun. Heitsinkhúðun skal vera í samræmi við ÍST EN ISO 1461. Þykkt sinkhúðar skal vera í samræmi við efnisþykkt og að lágmarki vera 110 µm og að hámarki 200 µm. Þykkt húðar er skilgreind sem meðaltal 10 einstakra mælinga á 0,25 m² fleti. Meðalþykkt húðar (purrfilmu) skal ekki vera minni en 95% af fyrirskipaðri þykkt. Engin einstök mæling má vera minni en 80% að fyrirskipaðri þykkt.
- EKKI má líða lengri tími en fjórar (4) klukkustundir frá sandblæstri að sinkhúðun, nema viðeigandi ráðstafanir séu gerðar, t.d. með notkun afrakataekis. Verktaki skal leggja fram mælingar frá óháðum aðila sem staðfesta þykkt sinkhúðar áður en hlutnum er komið fyrir varanlega. Bora skal gót á lokaða prófilla og pípur fyrir sinkhúðun eftir þörfum. Eftir sinkhúðun skal loka götunum með plaststáli eða sambærilegu. Bogni hlutur eða verpstí í sinkhúðun skal verktaki rétta hann að nýju. (0)

BREYTINGAR

VERKJAFI
Hádegisskarð 1, Hafnarfirði
Skóli
Verkeikningar

VERK
Svalahandrið 01_Hluti 1 og snið

| | |
|------------------------|-------------------------|
| MÁL: 1:50 1:20 / A1 | DAGS: 16.03.2018 |
| HANNAÐ: ISC | TEKNAÐ: ÍT |
| YRFARFAR: Svágí | |
| VERKJAFER 484-02 | FL 04 |
| | TEKINGANGÍMER 2.5-71 |
| | GTG 01 |



Tark
ARKITEKTAR
BRAUTARHOLI 6 - 105 REYKJAVÍK - ÍSLAND
Sími: 540 5700
teknistofan@tark.is
www.tark.is