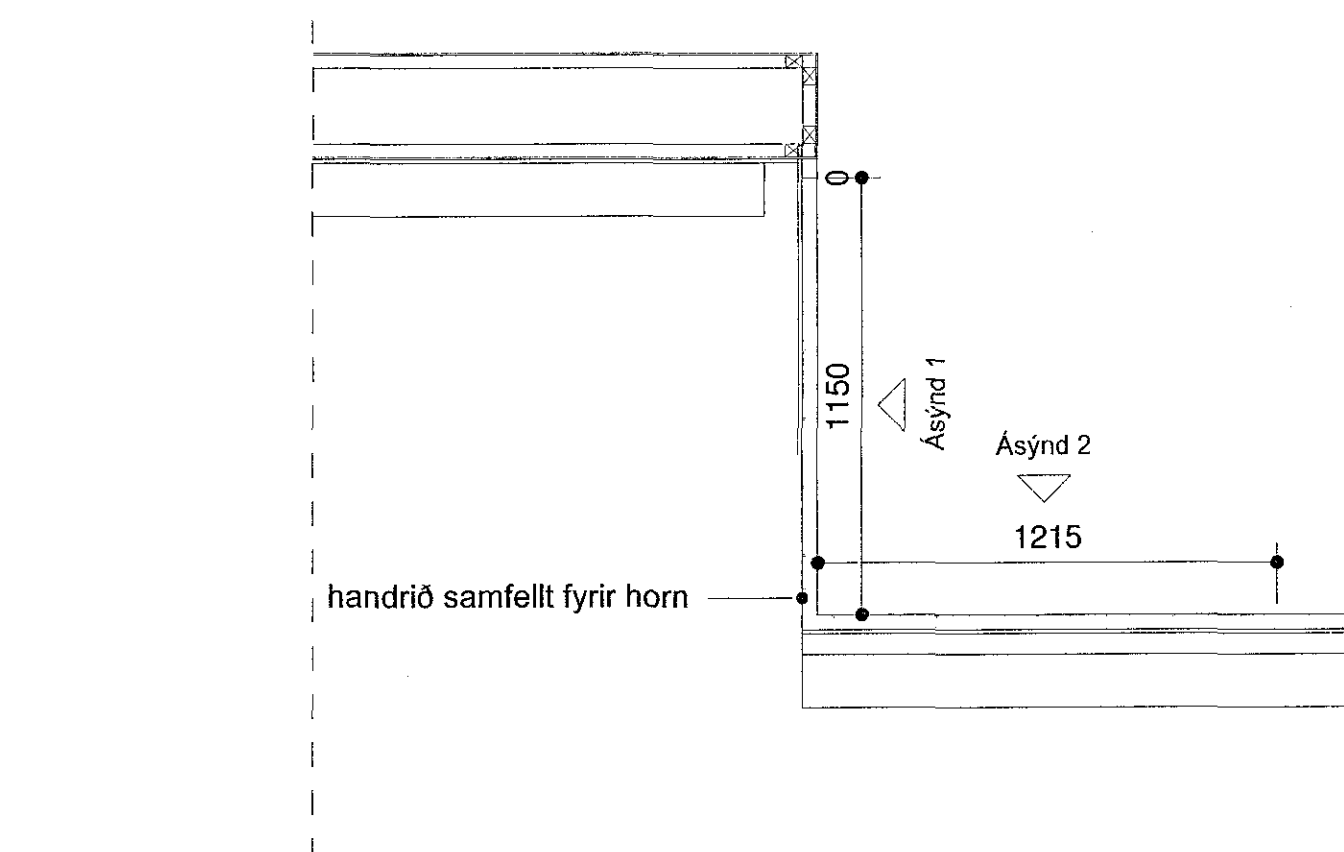
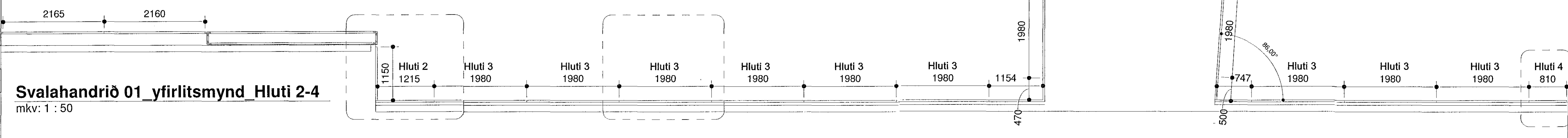


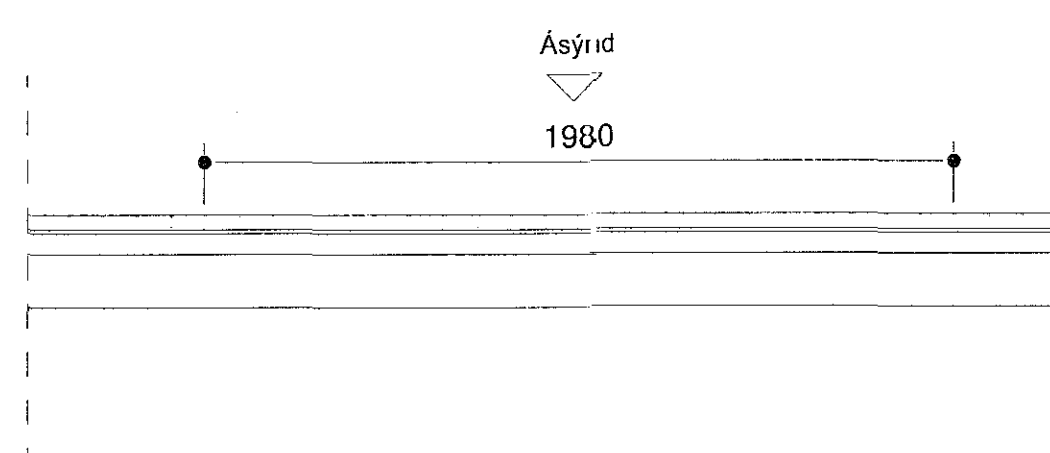
Handrið eru úr heitsinkuðu stáli, 5x40mm, bæði í ramma og lóðréttum rimlum. Hámarksbil milli rimla er 89mm.

**Sinkhúðun**

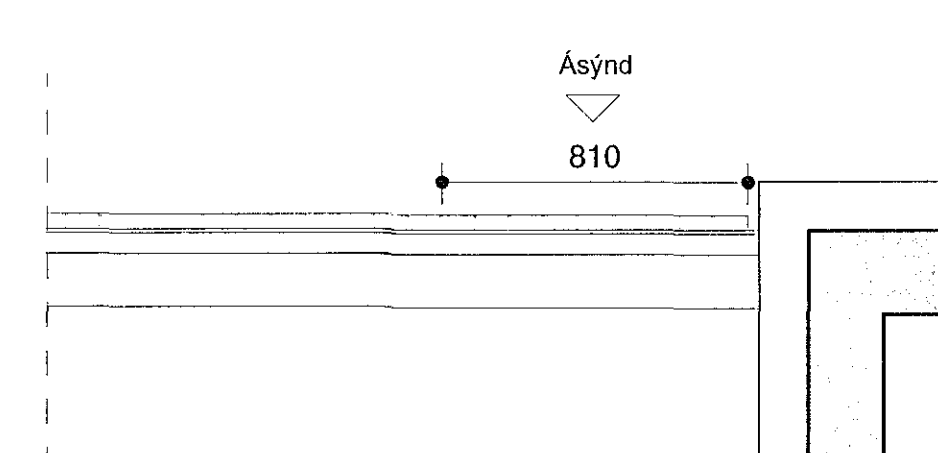
- Þar sem þess er krafist á teikningum skal heitsinkhúða stál eftir smíði. Hluti sem á að heitsinkhúða skal sandblása þannig að hreinsun sé Sa 3 samkvæmt ÍST EN ISO 8501-1 fyrir sinkhúðun. Heitsinkhúðun skal vera í samræmi við ÍST EN ISO 1461. Þykkt sinkhúðar skal vera í samræmi við efnisþykkt og að lágmarki vera 110 µm og að hámarki 200 µm. Þykkt húðar er skilgreind sem meðaltal 10 einstakra mælinga á 0,25 m<sup>2</sup> fleti. Meðalþykkt húðar (burrfilmu) skal ekki vera minni en 95% af fyrirskipaðri þykkt. Engin einstök mæling má vera minni en 80% að fyrirskipaðri þykkt.
- Ekki má líða lengri tími en fjórar (4) klukkustundir frá sandblæstri að sinkhúðun, nema viðeigandi ráðstafanir séu gerðar, t.d. með notkun afrakataekis. Verktaki skal leggja fram mælingar frá óháðum aðila sem staðfesta þykkt sinkhúðar áður en hlutnum er komið fyrir varanlega. Bora skal göt á lokaða prófilla og pípur fyrir sinkhúðun eftir þörfum. Eftir sinkhúðun skal loka götunum með plaststáli eða sambærilegu. Bogni hlutur eða verpst í sinkhúðun skal verktaki rétta hann að nýju. (0)



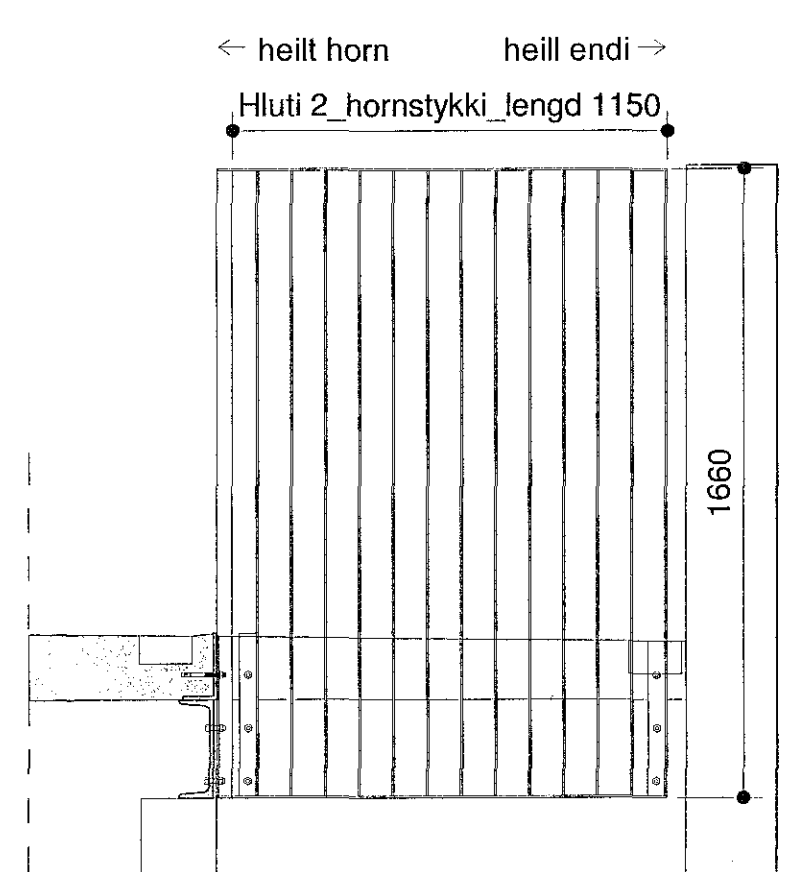
**Svalahandrið 01\_Hluti 2\_grunnmynd**  
mkv: 1 : 20



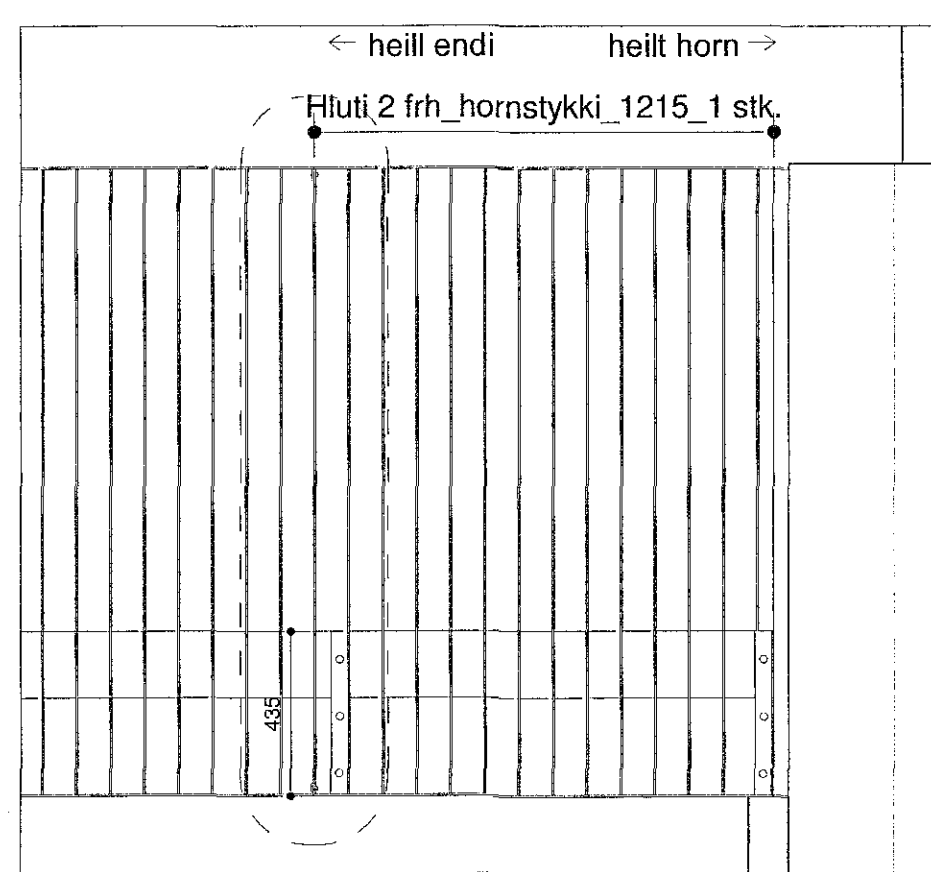
**Svalahandrið 01\_Hluti 3\_grunnmynd**  
mkv: 1 : 20



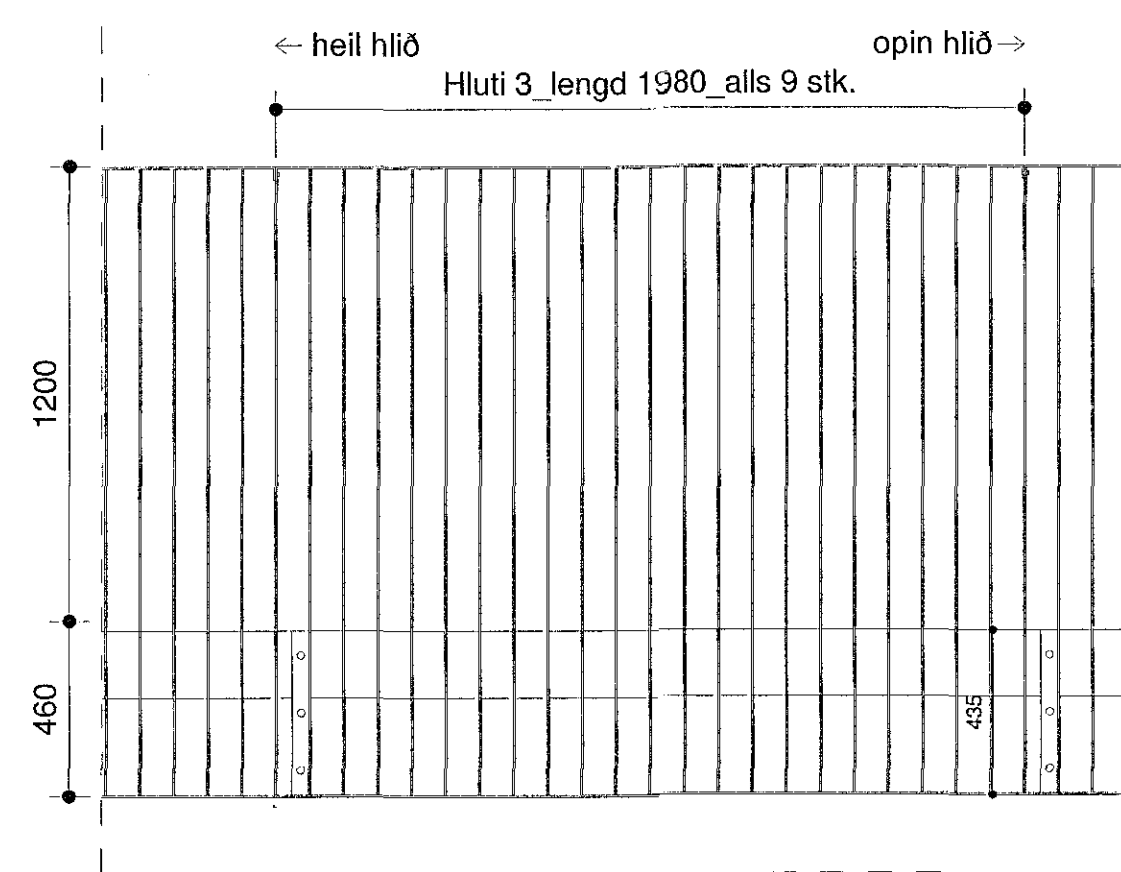
**Svalahandrið 01\_Hluti 4\_grunnmynd**  
mkv: 1 : 20



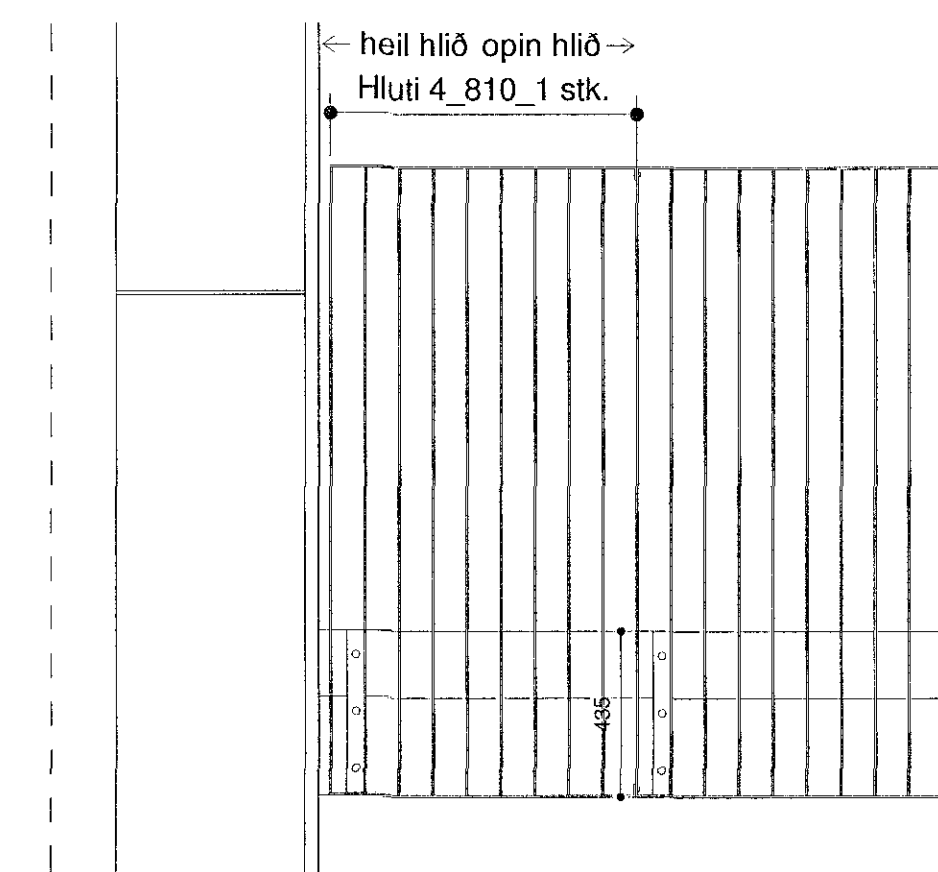
**Svalahandrið 01\_Hluti 2\_ásýnd 1**  
mkv: 1 : 20



**Svalahandrið 01\_Hluti 2\_ásýnd 2**  
mkv: 1 : 20



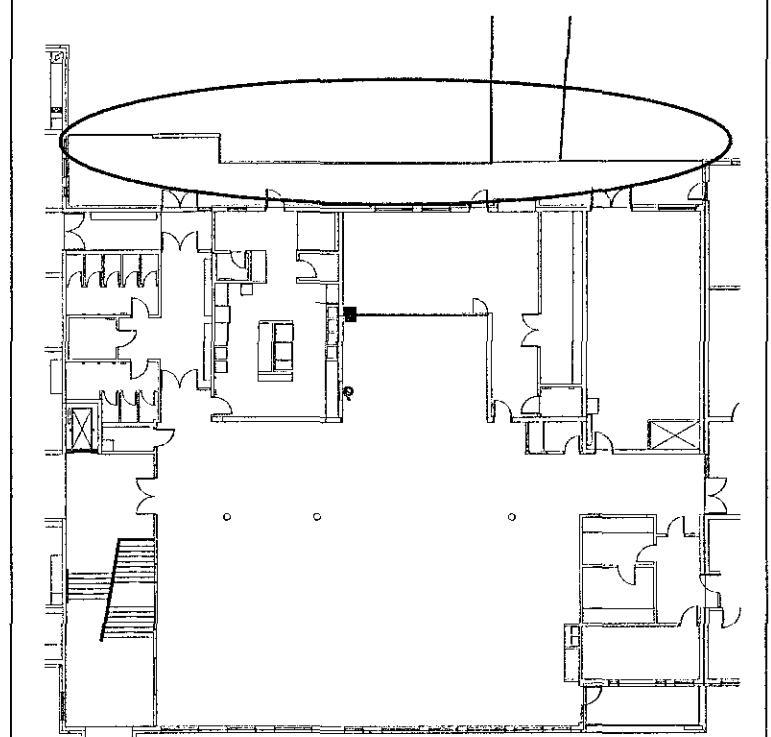
**Svalahandrið 01\_Hluti 3\_ásýnd**  
mkv: 1 : 20



**Svalahandrið 01\_Hluti 4\_ásýnd**  
mkv: 1 : 20

Samþykkt þann  
09 AUG 2018  
Byggingartillitunni í Hafnarfirði  
F. Þ. Sigurður Steinar Jónsson

Mál skulu tekin á staðnum fyrir smíði



BREYTINGAR

VERKHEITI  
**Hádegisskarð 1, Hafnarfirði**  
Skóli  
Verkteikningar

VERK  
Svalahandrið 01\_Hluti 2-4

MÁL  
1:50 1:20 / A1  
HANNAN  
ISC  
YFIRFARIR  
Svági

VERKFRÖMUR  
484-02  
TEKNINGANÖMUR  
04 2.5-72  
GTC

**Tark**  
ARKITEKTAR  
BRAUTARHÖLJÍ 4 - 105 REYKJAVÍK - ÍSLAND  
Sími: 540 5700  
tark@tark.is  
www.tark.is

SAMP: Von Stefán Cilla Arkitekt FÁI FSSA Kt:141155-4159

Ör áhorf og sirt teikningar, að hluta eða heild, er háð samþykki heitnaðs, skv. ávæðnum löfundaðaga.