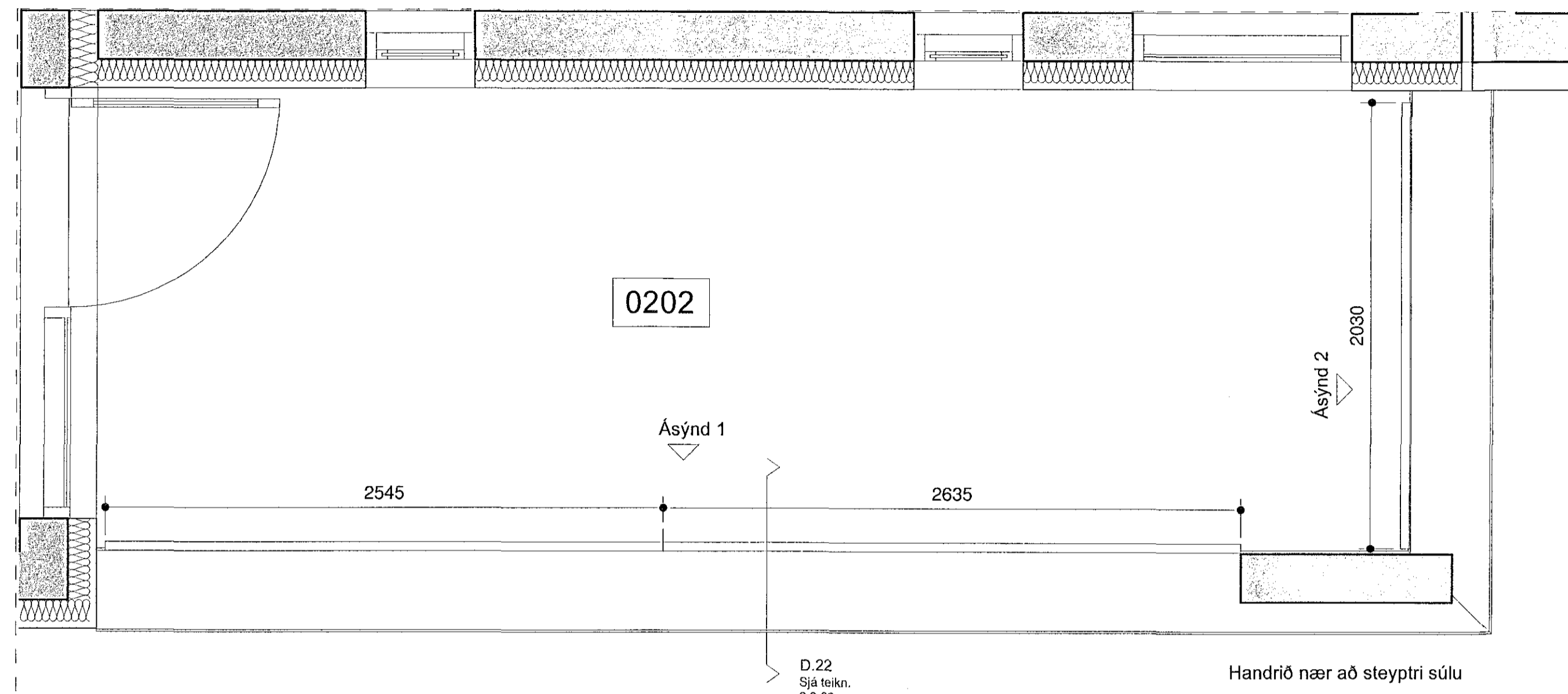


Mál skulu tekin á staðnum fyrir smíði

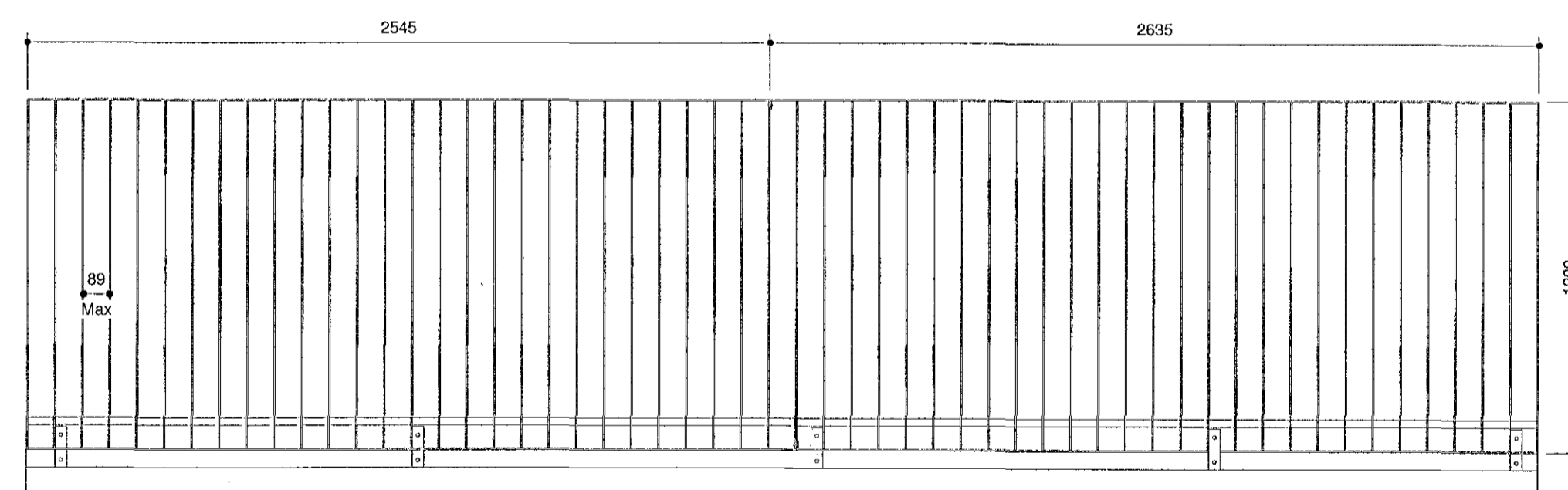
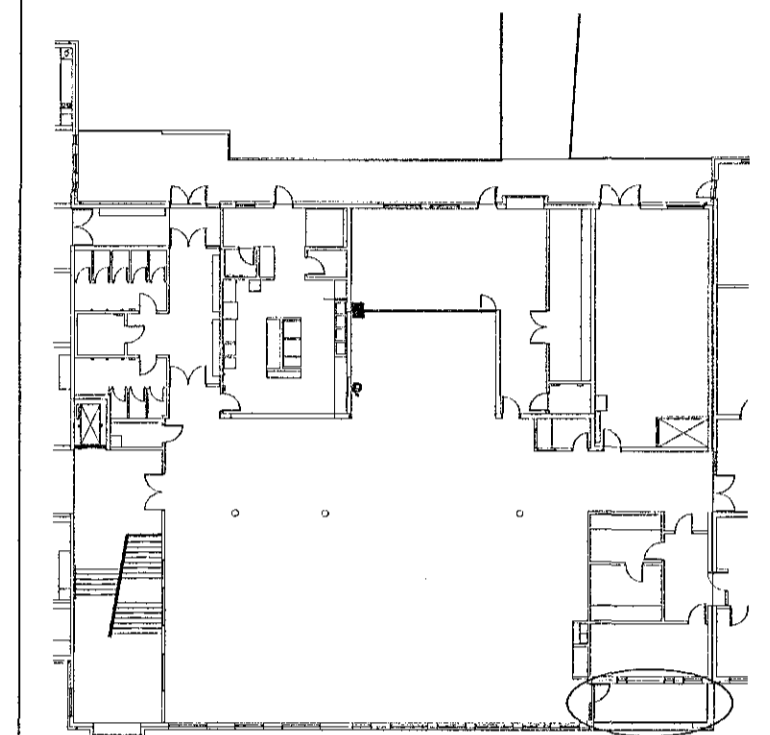


Svalahandrið 02 grunnmynd  
mkv: 1 : 20

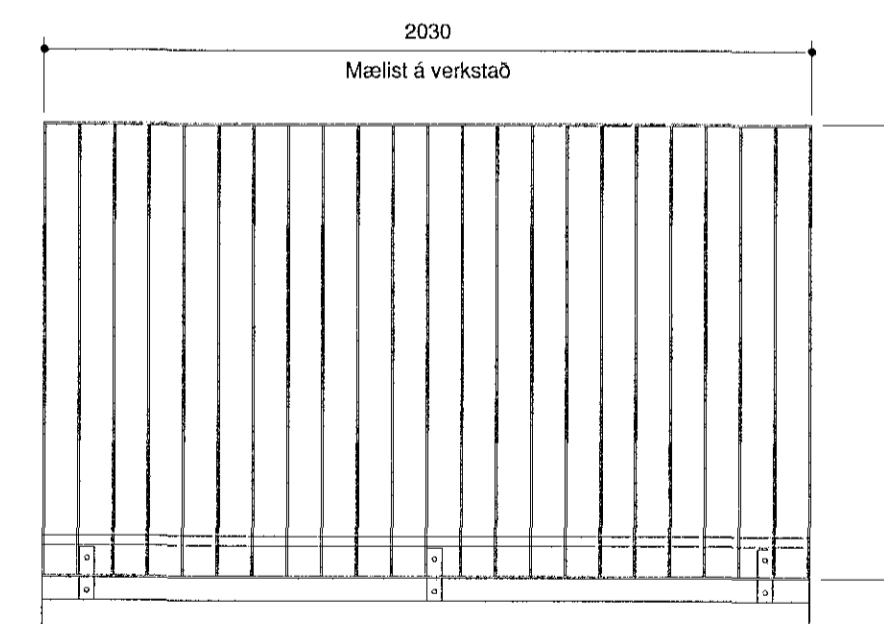
Handrið eru úr heitsinkuðu stáli, 5x40mm, bæði í ramma og lóðréttum rimlum.  
Hámarksbil milli rimla er 89mm.

Sinkhúðun

- Þar sem þess er krafist á teikningum skal heitsinkhúða stál eftir smíði. Hluti sem á að heitsinkhúða skal sandblása þannig að hreinsun sé Sa 3 samkvæmt ÍST EN ISO 8501-1 fyrir sinkhúðun. Heitsinkhúðun skal vera í samræmi við ÍST EN ISO 1461. Þykkt sinkhúðar skal vera í samræmi við efnisþykkt og að lágmarki vera 110 µm og að hámarki 200 µm. Þykkt húðar er skilgreind sem meðaltal 10 einstakra mælinga á 0,25 m<sup>2</sup> fleti. Meðalþykkt húðar (þurrfilmu) skal ekki vera minni en 95% af fyrirskipaðri þykkt. Engin einstök mæling má vera minni en 80% að fyrirskipaðri þykkt.
- Ekki má líða lengri tími en fjórar (4) klukkustundir frá sandblæstri að sinkhúðun, nema viðeigandi ráðstafanir séu gerðar, t.d. með notkun afrakatakis. Verktaki skal leggja fram mælingar frá óhúðum aðila sem staðfesta þykkt sinkhúðar áður en hlutum er komið fyrir varanlega. Bora skal gót á lokaða prófilla og pípur fyrir sinkhúðun eftir þörfum. Eftir sinkhúðun skal loka götunum með plaststáli eða sambærilegu. Bogni hlutur eða verpst í sinkhúðun skal verktaki rétta hann að nýju. (0)



Svalahandrið 02 ásýnd 1,2  
mkv: 1 : 20

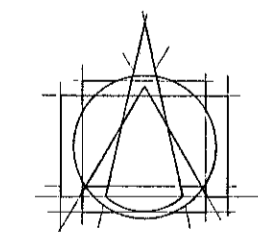


BREYTINGAR

VERKHEITI  
Hádegisskard 1, Hafnarfirði  
Skóli  
Verkteikningar

VERK  
Svalahandrið 02

MÁL:	1 : 20 / A1	DAGSI:	16.03.2018
FRASLI:	ISC	TEKINGAR:	HGB/IT
YFIRFARIR:	Svágj	FL:	TEKINGAROMER:
VERK NÖMUR:	484-02	OTG:	04 2.5-74



**Tark**  
ARKITEKTAR

BRAUTARHOLI 6 - 105 REYKJAVÍK - ÍSLAND  
Sími: 540 5700  
teknistofan@tark.is  
www.tark.is

Samd. Ingi Stefán Cilla Arkitekt FAFSSA Kl.:141155-4159