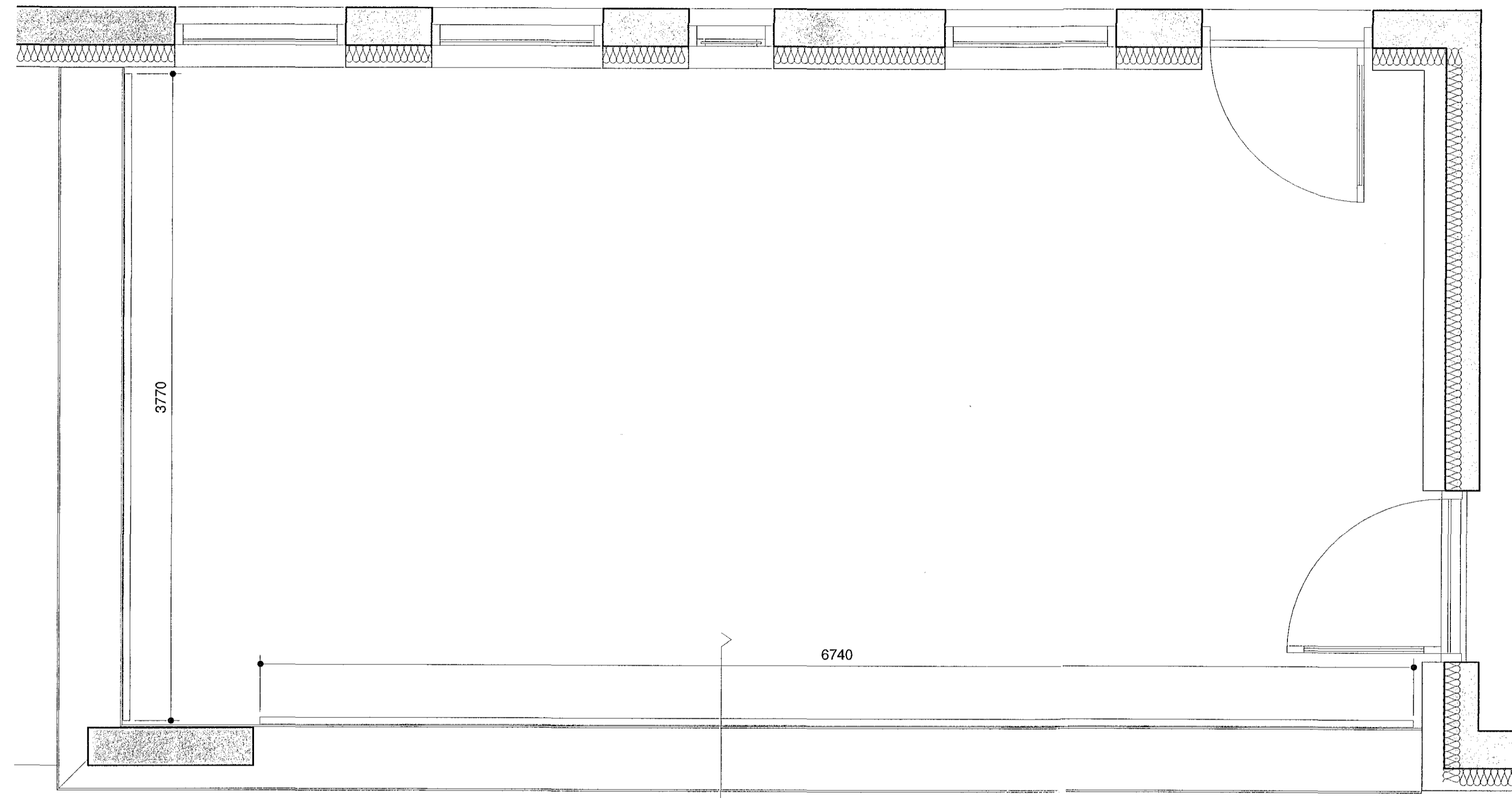


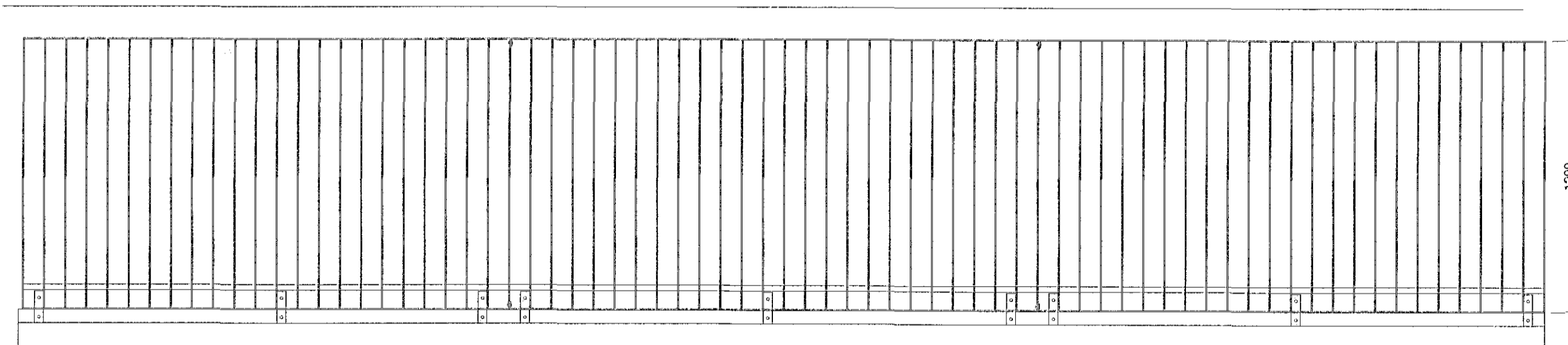
Handrið eru úr heitsinkuðu stáli, 5x40mm, bæði í ramma og lóðréttum rimlum.
Hámarksbil milli rimla er 89mm.

Sinkhúðun

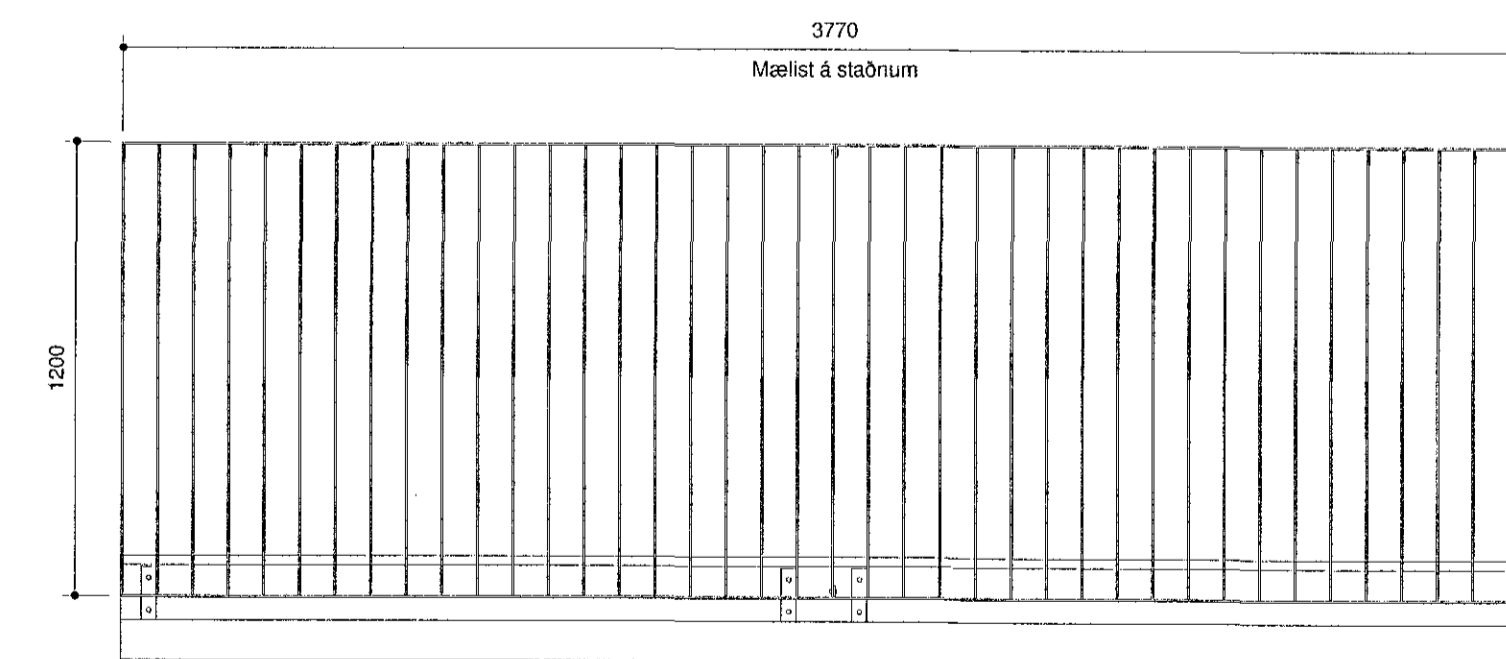
- Þar sem þess er krafist á teikningum skal heitsinkhúða stál eftir smíði. Hluti sem á að heitsinkhúða skal sandblása þannig að hreinsun sé Sa 3 samkvæmt IST EN ISO 8501-1 fyrir sinkhúðun. Heitsinkhúðun skal vera í samræmi við IST EN ISO 1461. Þykkt sinkhúðar skal vera í samræmi við efnisþykkt og að lágmarki vera 110 µm og að hámarki 200 µm. Þykkt húðar er skilgreind sem meðaltal 10 einstakra mælinga á 0,25 m² flatu. Meðalþykkt húðar (þurrfilmu) skal ekki vera minni en 95% af fyrirskipaðri þykkt. Engin einstök mæling má vera minni en 80% að fyrirskipaðri þykkt.
- Ekki má líða lengri tími en fjórar (4) klukkustundir frá sandblæstri að sinkhúðun, nema viðeigandi ráðstafanir séu gerðar, t.d. með notkun afrakataekis. Verktaki skal leggja fram mælingar frá óháðum aðila sem staðfesta þykkt sinkhúðar áður en hlutnum er komið fyrir varanlega. Bora skal göt á lokaða prófilla og pípur fyrir sinkhúðun eftir þörfum. Eftir sinkhúðun skal loka götunum með plaststáli eða sambærilegu. Bogni hlutur eða verpst í sinkhúðun skal verktaki rétta hann að nýju. (0)



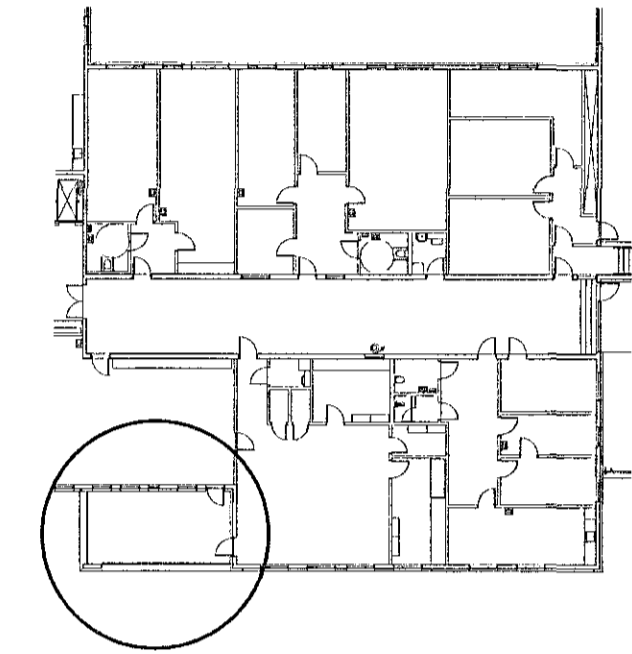
Svalahandrið 03 grunnmynd
mkv: 1 : 20



Handrið svalir E
mkv: 1 : 20



Mál skulu tekin á staðnum fyrir smíði

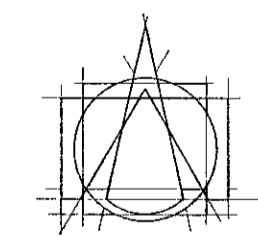


BREYTINGAR

VERJEDJI
Hádegisskarð 1, Hafnarfirði
Skóli
Verkteikningar

VERK
Svalahandrið 03

MÁL:	1 : 20 / A1	DAGS.:	13.07.2018
FRÁBYGGI:	ISC	TEKNIÁD:	HGB
VERKFRÁBYGGI:	Svági	FL. TEIKNINGANÖMNER:	0TG
VERKFRÁBYGGI:	484-02	04	2.5-75



Tark
ARKITEKTAR

BRAUTARHÖLDI 6 - 105 REYKJAVÍK - ÍSLAND
Sími: 540 5700
tark@tark.is
www.tark.is

Stefán Cilla

SAÐM.: Von Stefán Cilla Arkitekt FAF FSSA Kl.:141155-4159