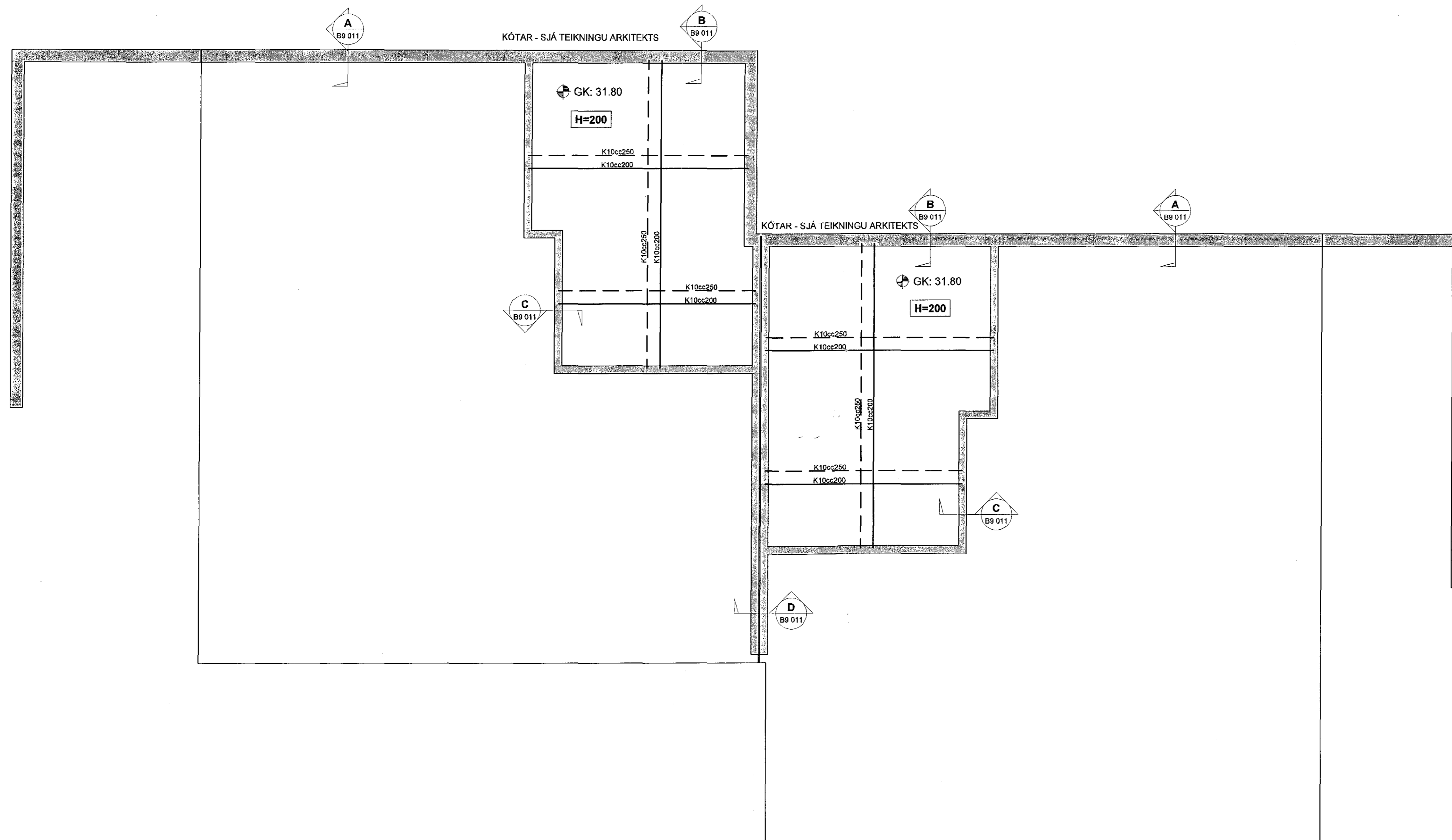


Artun hönnunarstjóra

Dagsetning aðaluppdráttar



STEINSTEYPA

Brotþolstokkur :

Byggingahlutur	Brotþolstokkur
Undirstöður og botnplötur	C25
Milliveggir, súlur og bitar innanhúss	C25
Útveggir, súlur og bitar utanhúss	C35
Staðsteypt milliþata og þakþata	C35
Mannvirki á lóð	C35

Alla steypu skal lítra.
Allar plötur skulu haldast rakar og huldar með plasti í hönnunarfasa til að forðast sprungumyndun.

Hámarkssteinastærð: 25 mm
Sigmát: 60-100 mm
Loftrínahláð: 5% mælt eftir dælingu ef dælt er
Vatnssementstala: Minni en 0,55

JÁRNABENDING

Allmenn ákvæði eru í ÍST EN 1992-1-1 og í ÍST EN 10080
Steypstyrklarstál merkt K á teikningum (t.d. K12) er kambstál B500 C og skal uppfylla eftirfarandi kröfur:

Flötpenna: $f_{yk} = 500$ MPa
Seigla: Brotseignaflötpenna $\geq 1,12$
Brotlenging $\geq 7\%$
Allt kambstál skal vera súðuhæft
Bendistál skal vera hreint og án lausrar ryð- eða vélsunarhúðar
Járnabending skal jarðtengd á fullnægjandi máta

SKÝRINGAR

MÁLSETNINGAR Á VEGGJUM OFAN BOTNPLÖTU. SJÁ TEIKNINGAR ARKITEKTS
KÓTAR - SJÁ TEIKNINGU ARKITEKTS

TILVÍSANIR:

MÁLSETNINGAR Á VEGGJUM:
TEIKNING ARKITEKTS

GÖT Í UNDIRSTÖÐU VEGGJUM:
TEIKNING LAGNAHÖNNUÐA

KÓTAR - SJÁ TEIKNINGU ARKITEKTS

Útg. Dags. Skýring Hannað/Yfirfarið

VSÖ
VERKFRÆÐISTOFA
Bjarrahrauni 20 / 220 Hafnarfjörður
Kennitala 710706-2899
Sími 595 8600
vsb@vsb.is / www.vsb.is

Artun sérhönnuðar
Hannes Örn Jónsson
Kt: 060262 4469 • hannes@vsb.is

Verkhlið
MALARKARÐ 5-7
221 HAFNARFJÖRÐUR

Verkhlið
Búðarvirki
Veggir og plötur 1. hæð
Grunnmynd 1

Hannað	Teiknað	Yfirfarið	Kvarði	Síða
HÖJ	HÖJ	GDG	1:50	/ A1
Dags:	Verkhlið	Teikning	Útgáfa	
04.09.2018	18141	B2 011		