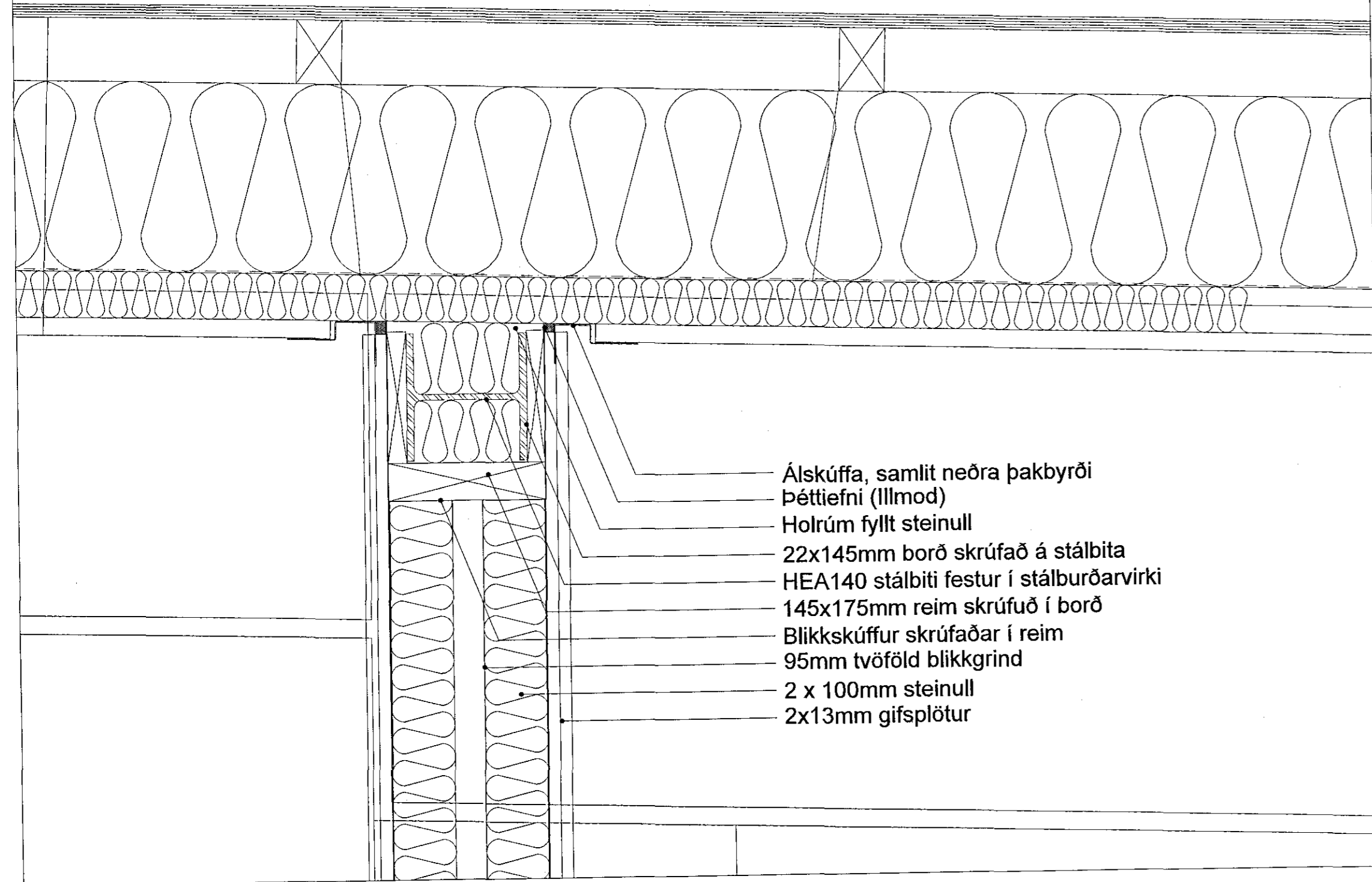
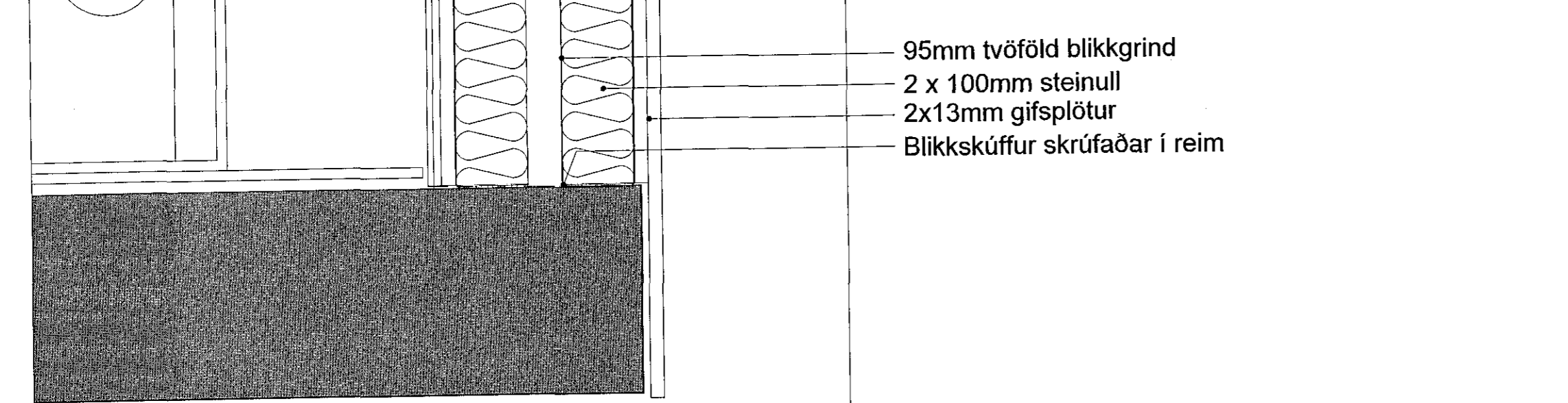


Y5 lóðréttur sérhluti
208 þakeining / innveggur



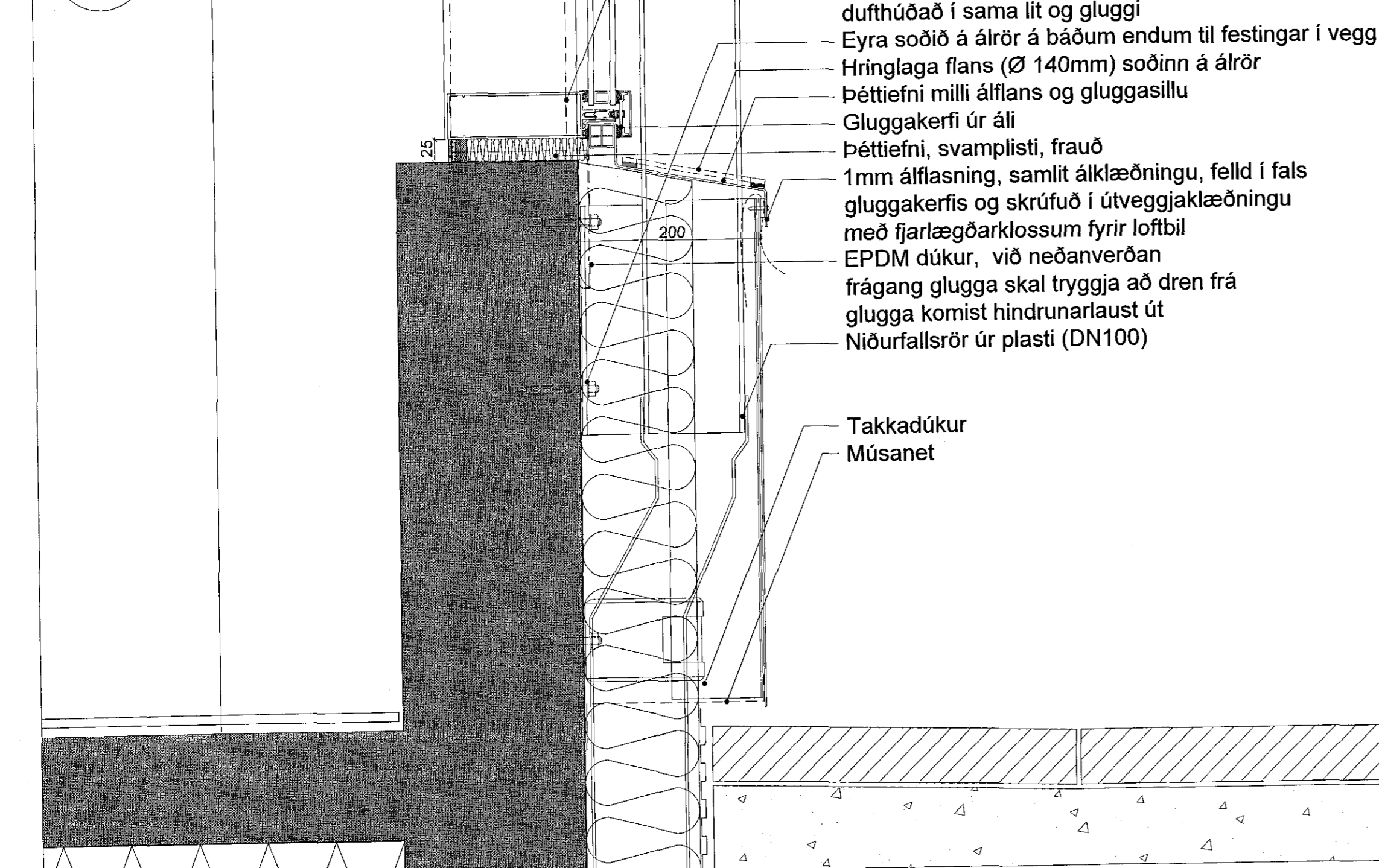
Álskúffa, samlit neðra þakbyrði
Þéttiefni (Illmod)
Holrúm fyllt steinull
22x145mm borð skrúfað á stálbita
HEA140 stálbiti festur í stálburðarvirki
145x175mm reim skrúfuð í borð
Blikkskúffur skrúfaðar í reim
95mm tvöföld blikkgrind
2 x 100mm steinull
2x13mm gífsplötur

Y6 lóðréttur sérhluti
208 innveggur / gólf



95mm tvöföld blikkgrind
2 x 100mm steinull
2x13mm gífsplötur
Blikkskúffur skrúfaðar í reim

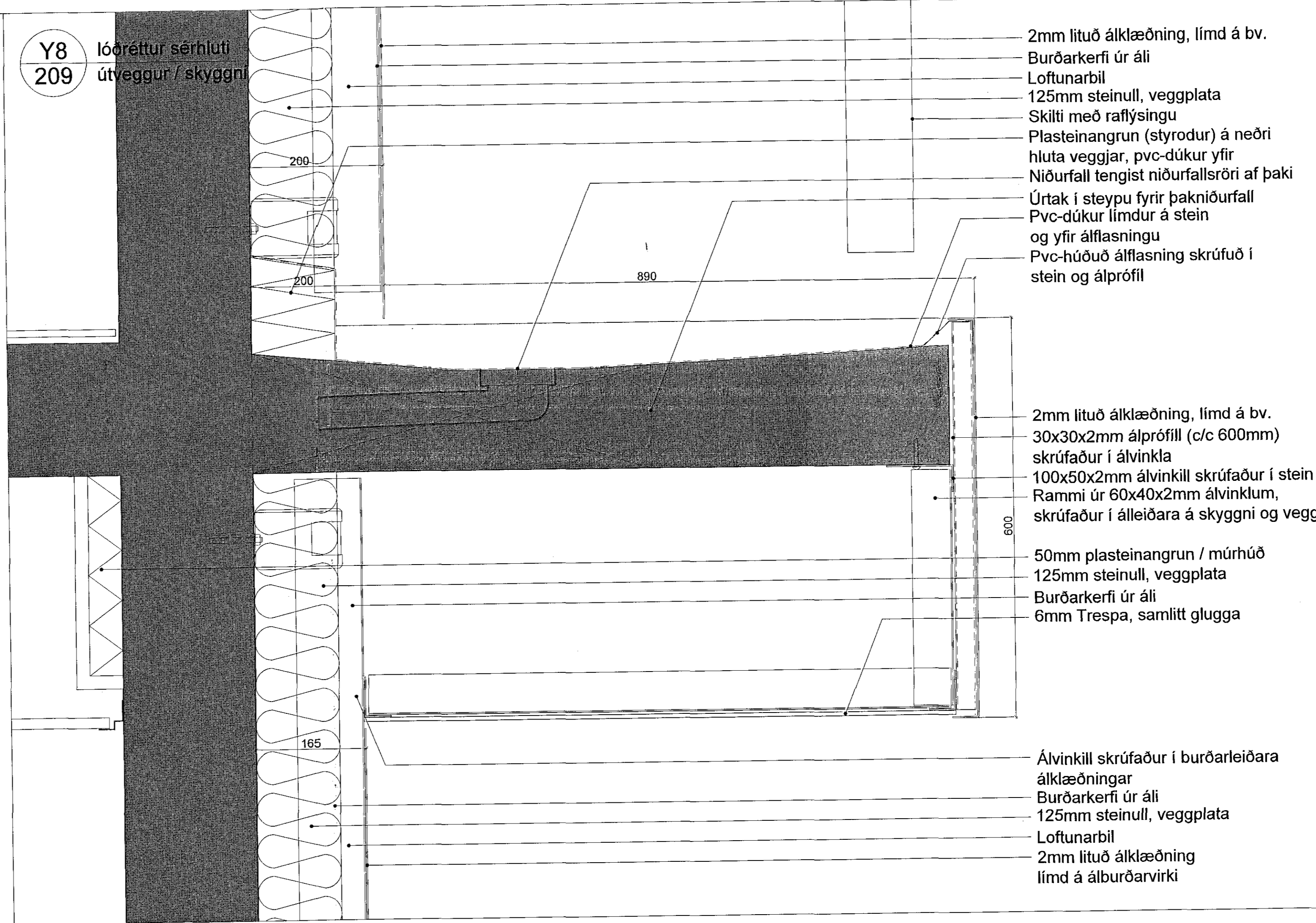
Y7 lóðréttur sérhluti
208 útveggur / gluggi



Gluggafesting, innskotsprófill
soðinn á 150x150x10mm álvinkil
Niðurfallsrör úr 110x5x6000mm álröri,
dufthúðað í sama lit og gluggi
Eyra soðið á álrör á báðum endum til festingar í vegg
Hringlaga flans (Ø 140mm) soðinn á álrör
Þéttiefni milli álfans og gluggasillu
Gluggakerfi úr áli
Þéttiefni, svamplisti, frauð
1mm áflasning, samlit álklaðningu, felld í fals
gluggakerfis og skrúfuð í útveggjaklaðningu
með fjarlægðarklossum fyrir loftbil
EPDM dúkur, við neðanverðan
frágang glugga skal tryggja að dren frá
glugga komist hindrunarlaust út
Niðurfallsrör úr plasti (DN100)

Takkadúkur
Músanet

Y8 lóðréttur sérhluti
209 útveggur / skyggni



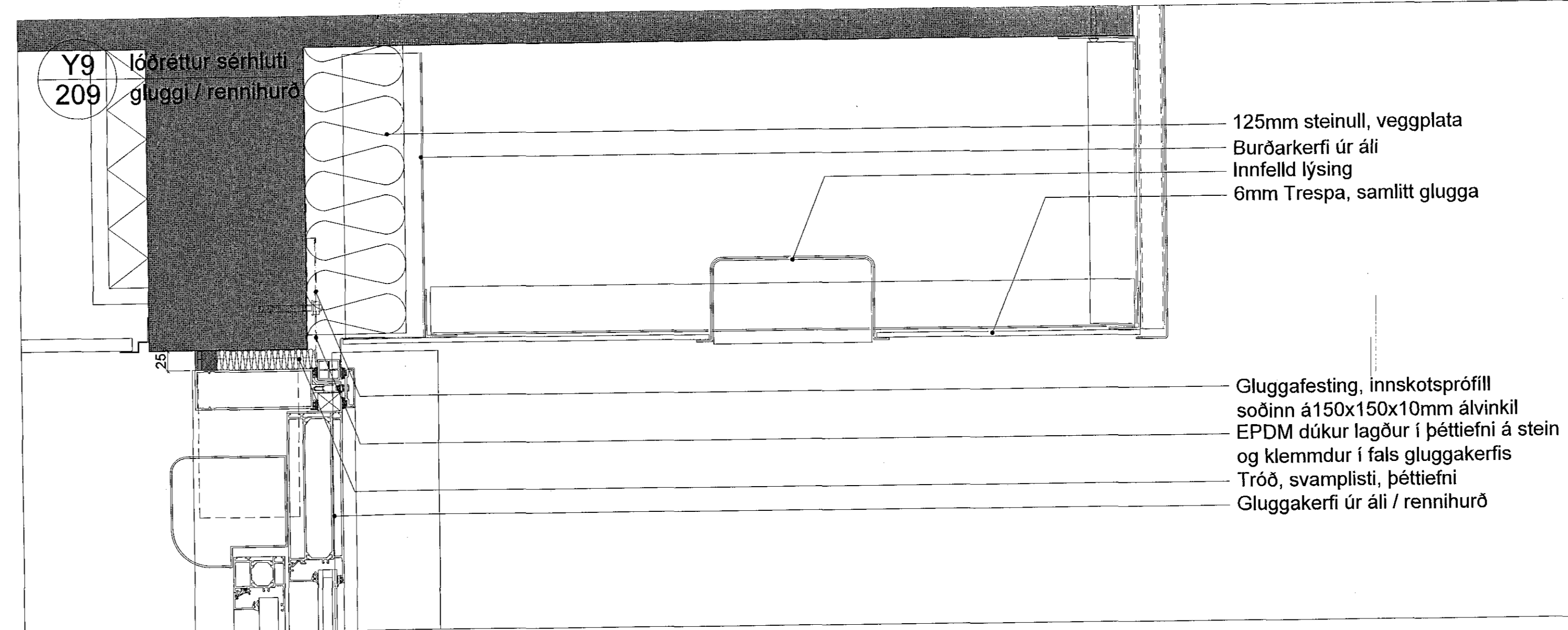
2mm lituð álklaðning, límd á bv.
Burðarkerfi úr áli
Loftunarbíl
125mm steinull, veggplata
Skilti með raflýsingu
Plasteinangrun (styrður) á neðri
hluta veggjar, pvc-dúkur yfir
Niðurfall tengist niðurfallsröri af þaki
Úrtak í steypu fyrir þakniðurfall
Pvc-dúkur límdur á stein
og yfir áflasningu
Pvc-húðuð áflasning skrúfuð í
stein og álprófil

2mm lituð álklaðning, límd á bv.
30x30x2mm álprófill (c/c 600mm)
skrúfaður í álvinkla
100x50x2mm álvinkill skrúfaður í stein
Rammi úr 60x40x2mm álvinklum,
skrúfaður í álleiðara á skyggni og vegg

50mm plasteinangrun / múrhúð
125mm steinull, veggplata
Burðarkerfi úr áli
6mm Trespa, samlitt glugga

Álvinkill skrúfaður í burðarleiðara
álklaðningar
Burðarkerfi úr áli
125mm steinull, veggplata
Loftunarbíl
2mm lituð álklaðning
límd á álburðarvirki

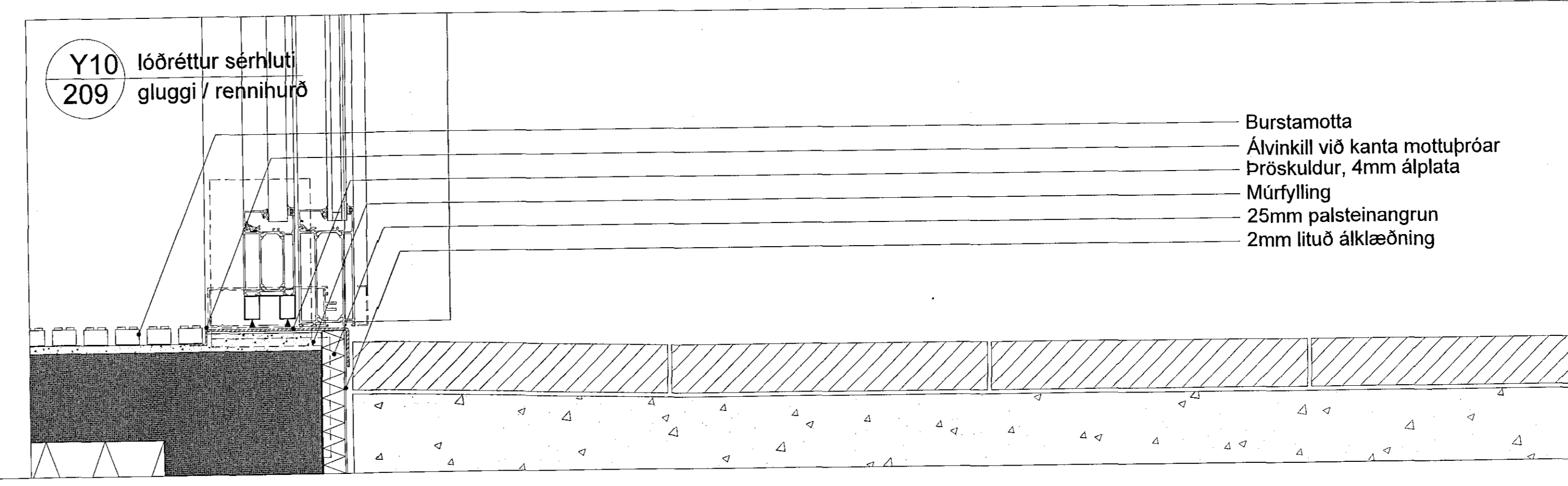
Y9 lóðréttur sérhluti
209 gluggi / rennihúð



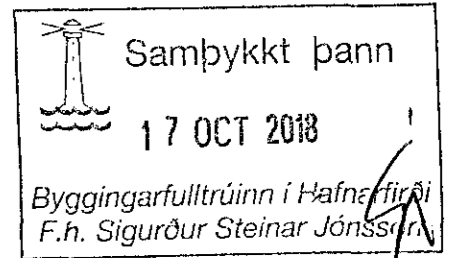
125mm steinull, veggplata
Burðarkerfi úr áli
Innfelld lýsing
6mm Trespa, samlitt glugga

Gluggafesting, innskotsprófill
soðinn á 150x150x10mm álvinkil
EPDM dúkur lagður í þéttiefni á stein
og klemmdur í fals gluggakerfis
Tröð, svamplisti, þéttiefni
Gluggakerfi úr áli / rennihúð

Y10 lóðréttur sérhluti
209 gluggi / rennihúð



Burstamotta
Álvinkill við kanta mottubrór
Þröskuldur, 4mm álplata
Múrfylling
25mm palsteinangrun
2mm lituð álklaðning



C: gluggafesting 24.09.2018
B: ýmis frágangur 28.03.2018
A: mál og festingar 05.02.2018
BREYTINGAR: DAGS:
LYKILMYND:

Heilsuræktarstöð Tjarnarvellir 7

VERKTEIKNINGAR
LÓDRÉTTIR SÉRHLUTAR

VERK: WCBR-1706
KVARÐI: 1:5 TEIKNAD: AL
DAGS: 01.11.2017 SKRÁ: grunnur-1.dwg

ÚTI INNI

ARKITEKTAR

ÞINGHOLTSTRÆTI 27 101 REYKJAVÍK
SÍMAR 5527660 & 5627660 FAX 5527661
NETFANG: @igi.is http://www.uti.is
VEFANG: SKRÁ: ARKITEKTAR FAI

BALDUR Ö. SMÁRSSON 120351-5146 ARKITEKTAR FAI

JÓN ÞÓR ÞORVALDSSON 021256-7579 ARKITEKTAR FAI

TEIKNINGAR: A-302 BREYTING: C