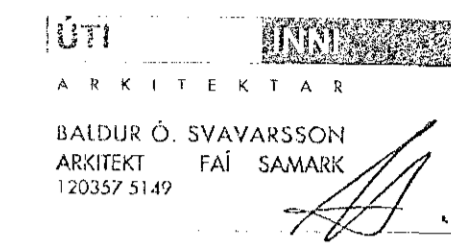


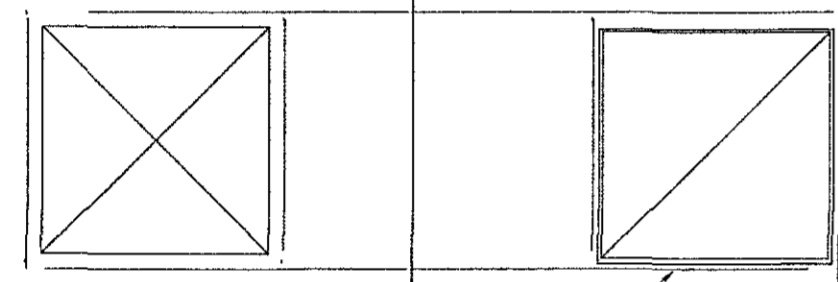
ADALHÖNNUÐUR

Útg.	Dags.	Skýring	Br. af:	Yfirf.
A	19.09.2018	Vinnutekning	HSG	IRS

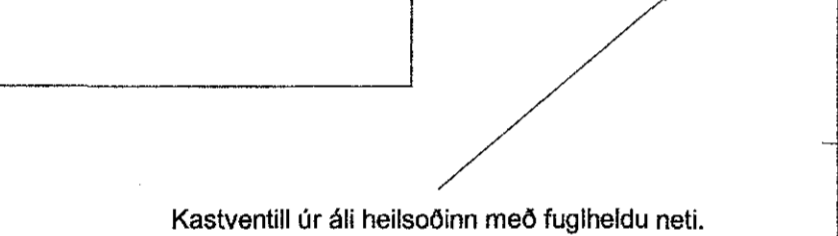
ADALHÖNNUÐUR



Barðaventill 3000x3000x1000 úr áli.  
3 hlíðar með rist.  
Með fugiheldu neti.  
Sæti 30cm frá þakinu.  
Loftmagn 40.000 m<sup>3</sup>/h.  
Loft hraði mest 2,5 m/s.  
Útfærsla í samvinnu við hönnuð.



Kastventill úr áli heilsóðinn með fugiheldu neti.  
Ofan á 1500x1500 stokk.  
Sæti 30cm frá þakinu.  
Loftmagn 40.000 m<sup>3</sup>/h.  
Útfærsla í samvinnu við hönnuð.



**Skýringar**

- Útsog
- Innblástur
- Innblástur loft
- ← Útsogs loft
- ⊗ Stílliloka
- ⊗ Reyk- og brunaloka
- ⊗ VAV flaðiloka

ÚB1: Útsogsdreifari Colibri CRB frá Swegon eða sambærilegt.

ÚB2: Útsogsventill GPDB frá Flaktwoods eða sambærilegt.

ÚB3: Útsogsrist með einföldu broti. RIA-SA frá Trox eða sambærilegt.

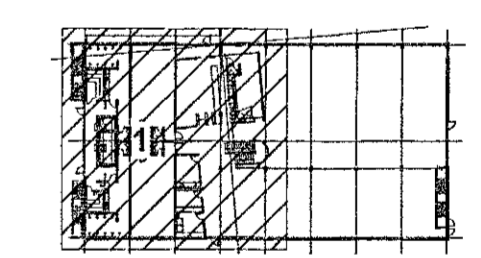
IB1: Innblástursdreifari Colibri CRB frá Swegon eða sambærilegt.

IB2: Innblástursrist með stíllanlegu innblástursmunstri og hjóðeinangrandi stílliboxi.

IB3: Innblástursrist með stíllanlegu innblástursmunstri og hjóðeinangrandi stílliboxi.

IB4: PVR innblástursdreifari frá Klimatbyran eða sambærilegt.

KSO: KSO útsogsventill frá Flaktwoods eða sambærilegt.



LYKILMYND



**World Class**  
Tjarnarvellir 7  
221 Hafnarfjörður

Lagnir og loftræsikerfi  
Loftræsikerfi  
Loftræsing

TEKNIÐMÉR	BLADSTÆRD	HANNAÐ	HSG
2768-004	A1	TEKNAÐ:	APK
03_2_53_01		YFIRFARID:	RS

DAGS.	MÆLIKVARÐI	ÚTGÁFA
19.09.2018	1 : 50	A

SAMÞYKKT: Rúnar H Steinhilsson  
KENNITALA: 031149-4449 *Rúnar H Steinhilsson*

E:\Local\TTPP\_Tjarnarvellir7\_2017\_esh@efla.is