

ÁLAGSFORSENDUR

Notálag:
Álagskröfur eru samkvæmt gildandi þjóðarviðaukum með IST EN 1991-1:2002 stöðlum.

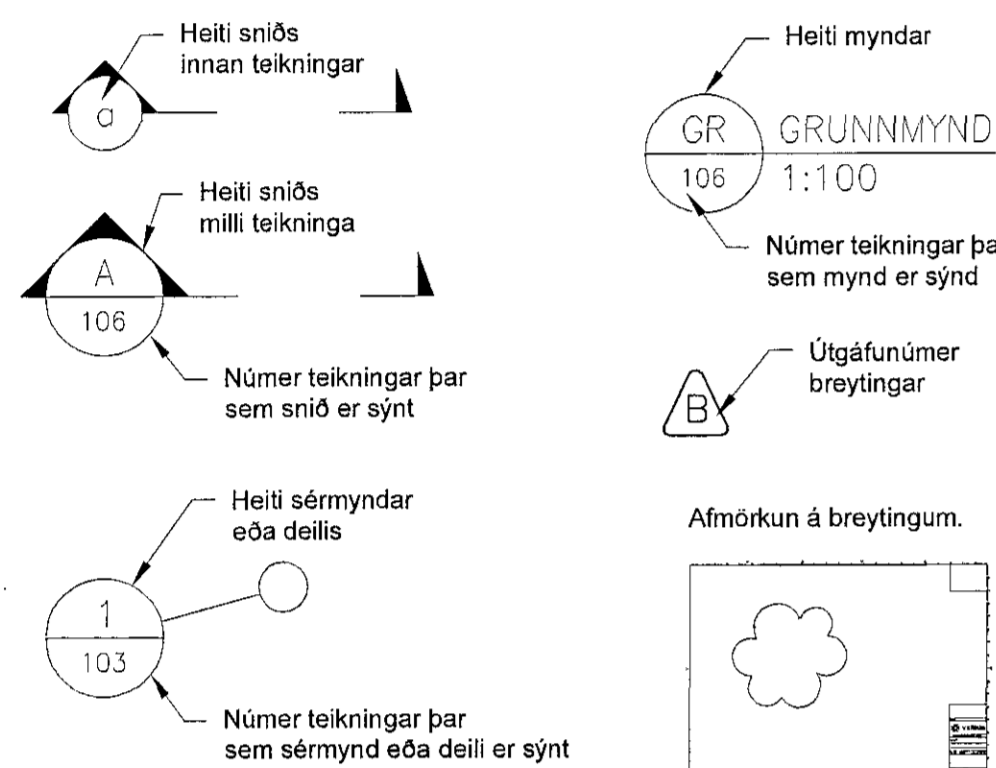
Vindálag:
Álagskröfur eru samkvæmt gildandi þjóðarviðaukum með IST EN 1991-1-4:2005 stöðlum.
Grundgildi vindhraða er 36,0 m/s ásamt tilheyrandi formstuðlum.
Hryfisflokkur (terrain category) 0
Viðmiðunarlæð hæð er h=7,5m, grunngildi vindálags er 1,76 KN/m² x c_{pe}
Formstuðlar innan vindálags eru c_{pe} = +0,20 / -0,30

Sníðálag:
Álagskröfur eru samkvæmt gildandi þjóðarviðaukum með IST EN 1991-1-3:2003 stöðlum.
Grunngildi snjóálags á jörð er 2,10 kN/m².

Jarðskjálftálag:
Álagskröfur eru samkvæmt gildandi þjóðarviðaukum með IST EN 1998-1:2004 ásamt þjóðarskipli staðláraðs Íslands.
Hönnunarhröðun er 0,10g, mikilvægisflokkur II og Jarðvegsllokkur B.

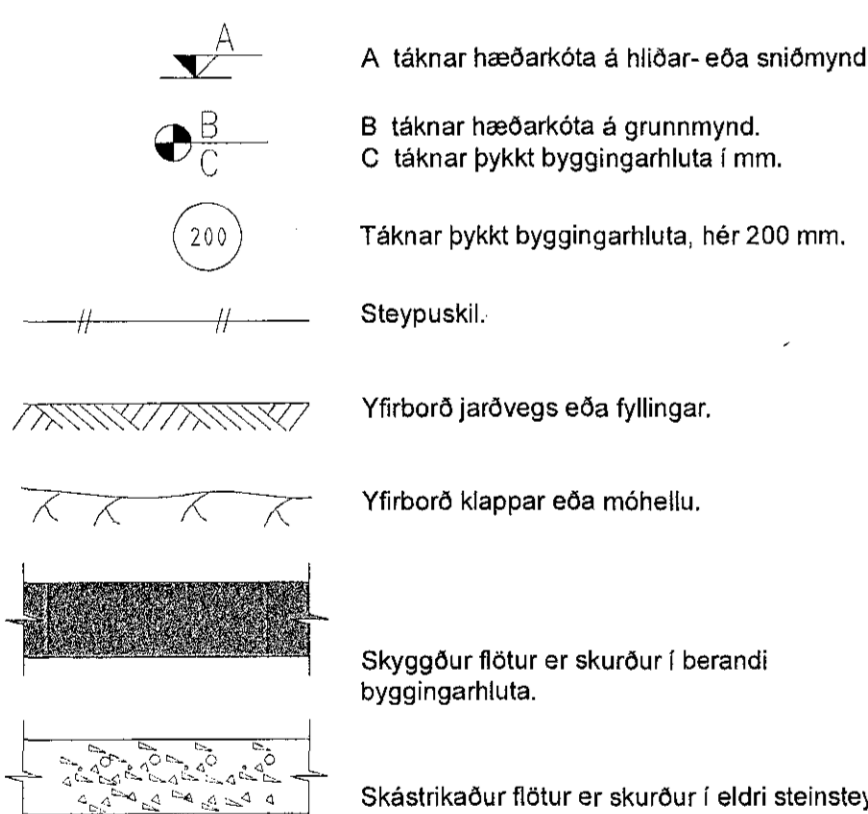
MERKINGAR Á TEIKNINGUM

Teikningar merktar - (bandstrik=útbodsgögn) má ekki nota sem verkteikningar.
Verkteikningar eru merktar frá A.

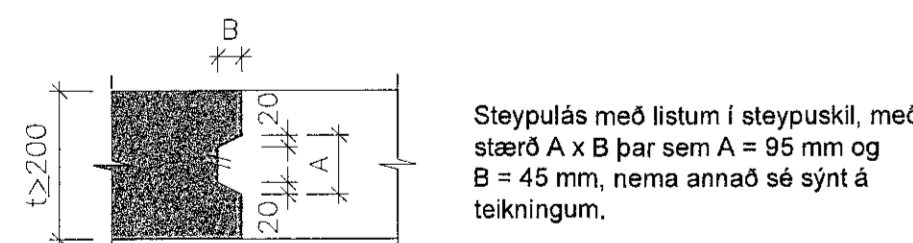


ALMENNT

GRAFÍSK TÁKN

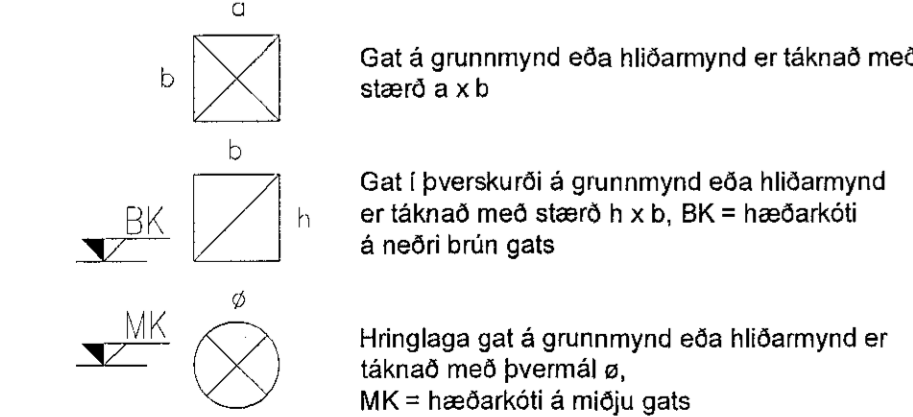


STEYPUKIL



Steypulás með listum í steypuskil, með stærð A x B þar sem A = 95 mm og B = 45 mm, nema annað sé sýnt á teikningum.

MÁLSETNING Á GÖTUM



BENDISTÁL

SKILGREININGAR OG MERKINGAR

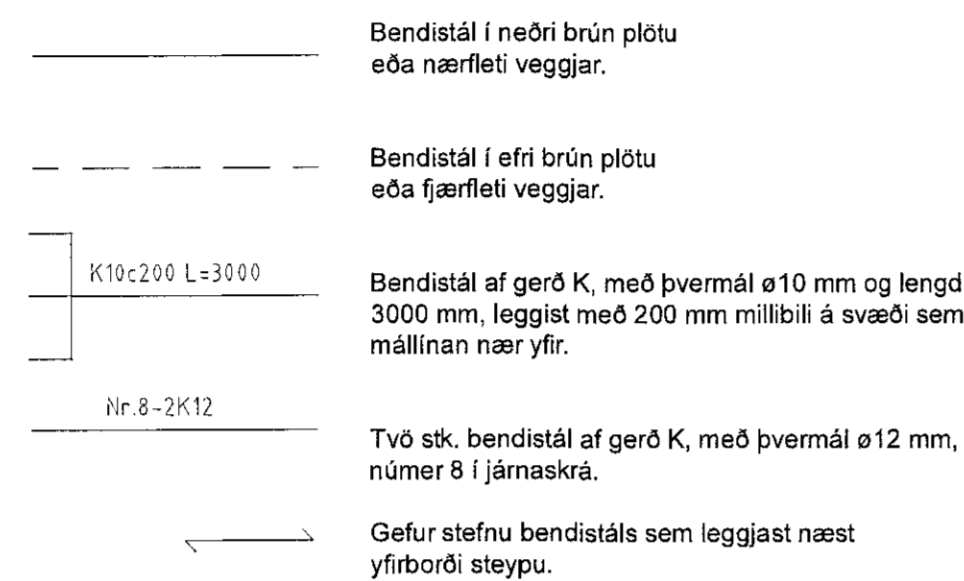
Visað er til verkýsingar um almenn skvæði og kröfur til efnis, geymslu og meðferð bendistáls, og bendingar.

Bendistál er táknað eftir gerð á eftirfarandi hátt á teikningum:
Stál merkt K er kambstál B500C í samræmi við IST EN 10080:2005
Stál merkt RK er ryðfrítt bendistál skv. ASTM A955-M eða BS 6744.
Stál merkt EK er epoxyhúðað bendistál.

Lykill fyrir merkingu bendistáls kemur fram á viðkomandi teikningu á forminu:
aNr.y-aKbcx L=z

a	Fjöldi stanga	DAEMI:
K	Stálgerð	5K12c200 L=2300
b	Þvermál stangar í mm.	5 stk. af K12 sem lögð eru með 200mm millibili. Lengd járna er 2300mm.
cx	Bil milli stanga í x mm.	
Nr.y	Númer stangar í jámaskrá	
z	Lengd stangar í mm	

TÁKN



STEYPUHULA BENDISTÁLS

Umhverfi	Plötur		Veggir	Bitar	Súlur
	neðri brún	efri brún			
Steypa innanhúss og undir klæðningu	25	25	25	25	25
Steypa utanhúss - án saltáhrifa	30	30	30	30	30
Steypa utanhúss - saltáhrifa	40	40	40	40	40
Steypa að jarðvegi eða vatni	50	50	50		

Leyfileg vikmörk frá tilgreindri steypuhulu eru +10 mm og -5 mm. Þar sem raufar eru gerðar í steypu skal steypuhula miðast við mál frá steypuyfirborði í rauf að bendistáli.

MINNSTA FJARLÆGÐ MILLI BENDISTANGA

Lágmarksfjarlægð milli bendistanga, lóðrétt (V) og lárétt (H) er skv. eftirfarandi töflu.

Þvermál stangar, ø (mm)	12	16	20	25
V = minnsta bil lóðrétt (mm)	32	32	32	32
H = minnsta bil lárétt (mm)	42	42	42	50

Töflugildin gilda fyrir hámarksornastærð fylliefna allt að 32 mm. Fyrir ornastærð > 32 mm gildir V = H = dg + 6 mm.

SKKEYTILENGÐ OG FESTILENGÐ BENDISTÁLS

Lágmarks skeytilengd og festilengd bendistáls er skv. eftirfarandi töflu.

Þvermál stangar, ø (mm)	8	10	12	16	20	25	32
Venjuleg skeytilengd og festilengd (mm)	400	500	600	800	1000	1250	1600
Aukin skeytilengd (mm)	580	700	840	1120	1400	1750	2240

Í plötum og veggjum skal ekki skeyta meira en fjórða hvert járn í sama sniði, nema annað sé sýnt á teikningum. Skeytilengd bendistáls við vinklagningu skal vera minnst 50 x ø og 70 x ø fyrir EK merkt bendistál. (ø = þvermál stangar) ef annað kemur ekki fram á teikningum.

Ef ekki eru fyrirmæli um annað skal miða við að lágmarks skeytilengd sé samkvæmt eftirfarandi:

Skeyting innan við 30% í sniði þá gildir venjuleg skeytilengd 50 x ø. Skeyting meira en 30% í sniði þá gildir aukin skeytilengd 70 x ø.

AÐRAR SKÝRINGAR

Á grunnmynd af plötum er sniðið tekið undir plötu, sem sýna á. Óheimil er að taka mál upp af teikningum. Öll ónefnd mál eru í millimetrum (mm) og hæðarkótar í metrum (m). Málsetning og hæðarkótar innan sviga endurskoðast á byggingarstað.

BEYGING BENDISTÁLS

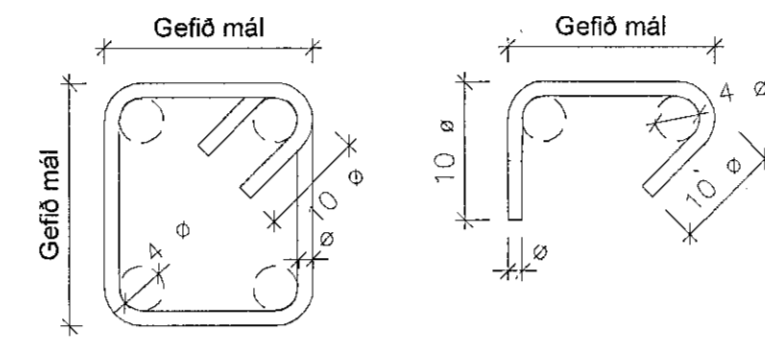
Bendistál skal ekki beygja krappar en fram kemur í eftirfarandi töflu. Mál miðast við útbúðir bendistálsnema annað sé tekið fram, og í uppgetnum langdúrm lykklja er dregið frá lengd vegna beygingar. Ekki er leyfilegt að beygja bendistál eftir loftbili fær undir -5°C.

Minnta steypuhula hornrétt á beygjulan	Beygjur og krókar á lykkljum, krókar á höfuðbendingu		Uppbyggð höfuðbending eða aðrar beygjur		
	ø < 16mm	ø ≥ 16mm	> 100mm og > 7ø	> 50mm og > 3ø	< 50mm og ≤ 3ø
Stærð beygjupvermáls D	4ø	7ø	10ø	15ø	20ø

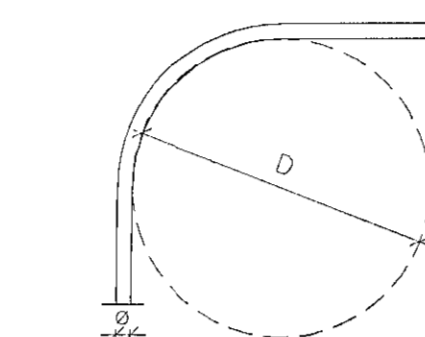
ø = þvermál stangar (mm).
D = minnsta þvermál beyguskifu (mm).

Festilengd og gerð samskeyta í lykkljum skal vera eins og sýnt er skv. eftirfarandi mynd. Loka skal lykkljum með 135° horni.

LYKKJUR OG ÞVERBÖND (ø ≤ 16mm)



BEYGJA HÖFUDBENDINGAR



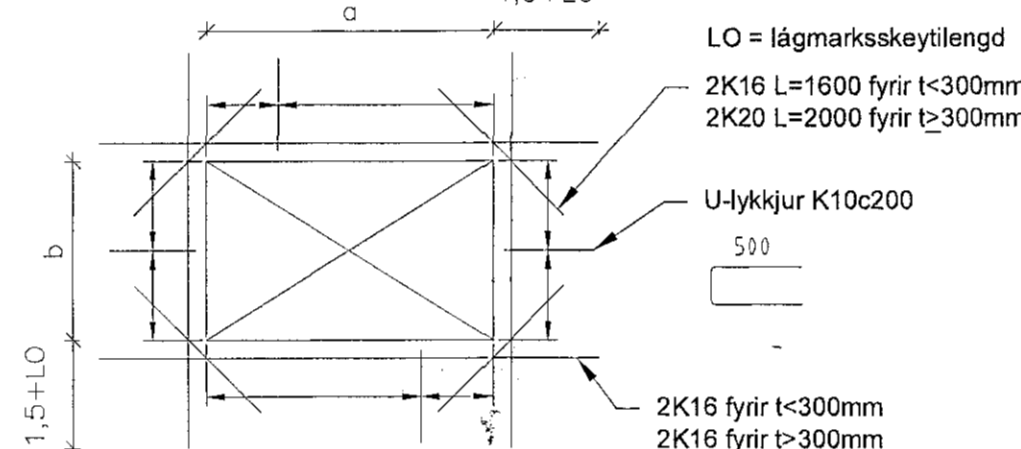
VIÐBÓTABENDING VIÐ ÖP

Viðbótarbending við öp skal vera eftirfarandi, nema annað sé sýnt á teikningum.

a) Enga viðbótarbendingu þarf umhverfis öp ef lengd sérhvarar hliðar öpsins er minni en 200 mm. Höfuðbending skal sveigð framhjá öpinu.

b) Kröngum öp sem eru stærri en 200 x 200 mm en minni en 1500 x 2200 mm skal leggja eftirfarandi bændingu (t = þykkt steypuhula):
2K12 sem ná 700 mm út fyrir öp, fyrir t < 200 mm
2K16 sem ná 1000 mm út fyrir öp, fyrir t ≥ 200 mm

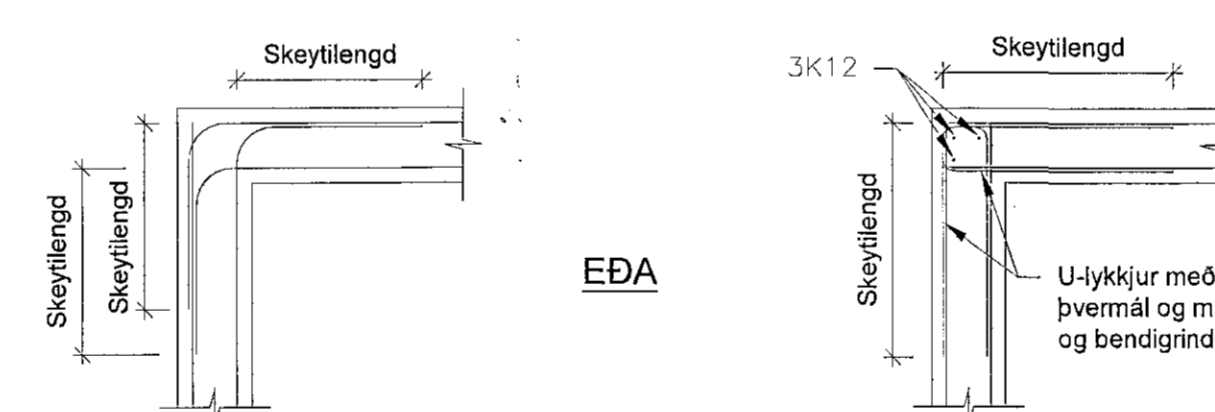
c) Við stærri öp en 1500 x 2200 mm skal leggja viðbótarbendingu umhverfis öpið skv. eftirfarandi mynd.



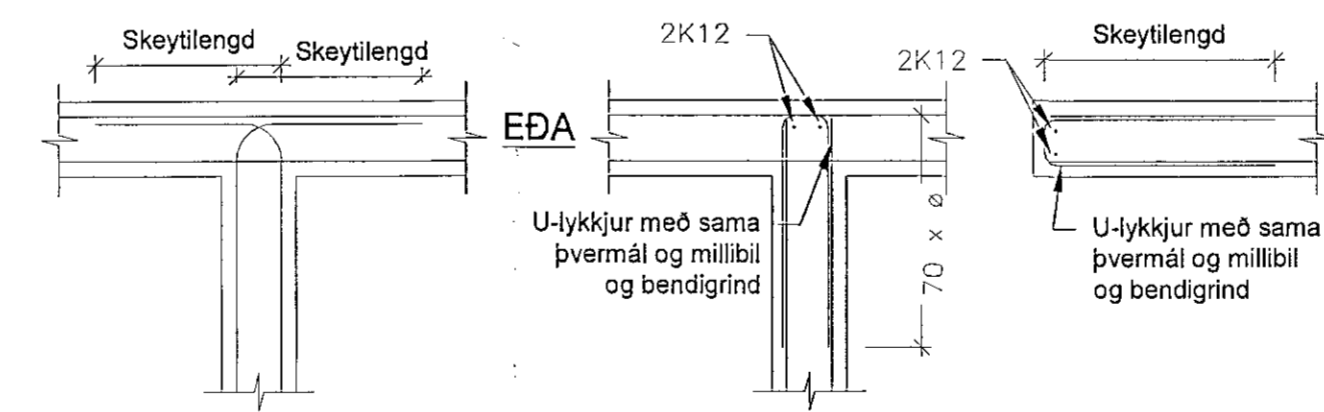
TENING BENDIGRINDA

Frágangur bendingar nema annað sé sérstaklega sýnt á teikningum.

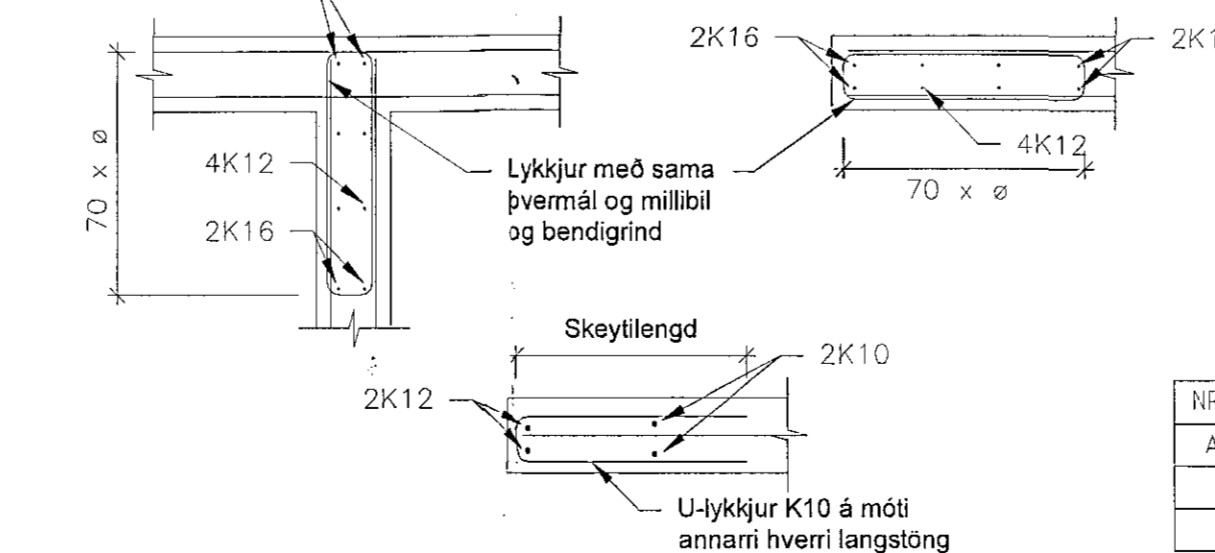
VEGGHORN, TVÖFÖLD GRIND



VEGGTÉ OG VEGGENDI, TVÖFÖLD GRIND



VEGGTÉ OG VEGGENDI, LYKKJUBENT SVÆÐI



STEINSTEYPA

Visað er til verkýsingar um kröfur til steypu og steypuvinnu. Öll steypa er skv. IST EN 1992-1-1:2004

Gerð steypu kemur fram á viðkomandi teikningu á forminu:
Caab/b-cc+áreitisflokkur

aa	Kennistýrkur mældur með sivalingum, f _{ck,sp} (MPa)
bb	Kennistýrkur mældur með teningum, f _{c,cube} (MPa)
cc	Stærsta ornastærð (mm)

ÁREITISFLOKKAR

X0	Engin hætta á tæringu eða áraun	
XC	Tæring af völdum kolsýringar	1-4
XS	Tæring af völdum klóríða í sjó	1-3
XD	Tæring af völdum annarra klóríða	1-3
XF	Frostþáðáraun	1-4
XA	Efnaðraun frá umhverfi	1-3

Dæmi: C35/45-32+XC4+SX1+XF3
XC4: Blautt og þurr til skiptis
XS1: Kemst í snertingu við loftborið salt en er ekki í beinni snertingu við sjó.
XF3: Hátt vatnsmettunarlutfall án affisingarefnis, láréttir steypufletir sem sæta úrkomu og frosti.

SIGMÁLFLÖKKAR STEYPU

Flokkur	Sigmál (mm)
S1	10 - 40
S2	50 - 90
S3	100 - 150
S4	≥ 160

Dæmi: C20/25-16+X0-S1

STÁLVIKRI

EFNISGÆÐI

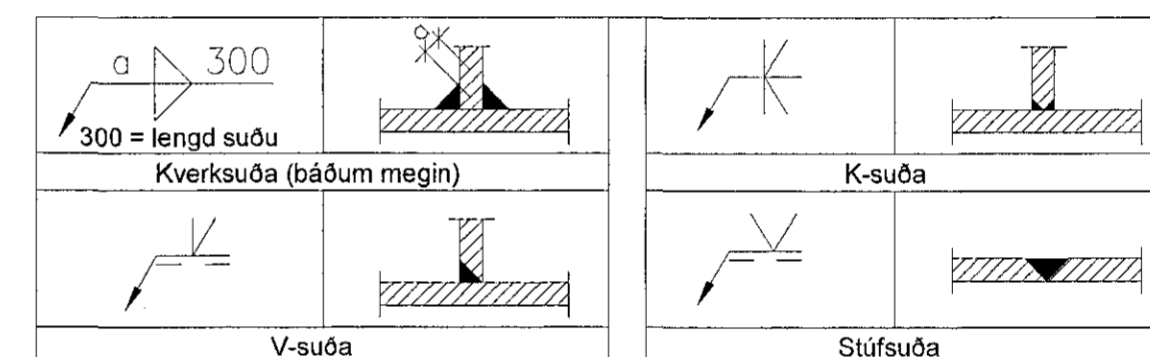
Almennt gildir, nema annað komi fram á teikningum eða í verkýsingu:

Stálvirki skv. EN 10025
Stál er í flokki S235J2G3
Boltar skv. IST EN ISO 4014 (Efnisflokkur 8.8 skv. IST EN ISO 898-1).
Skinnur undir rær, IST EN ISO 7091.
Rær skv. IST EN ISO 4032, boltar.
Boltar, rær og skinnur skulu vera heitsinkhúðað.

Um yfirborðsmeðhöndlun stálvirkis er vísað í verkýsingu eða teikningar.

Öll suðuvinna skal framkvæmd af mönnum sem hafa til þess tilskilin réttindi og skulu hæfnispróf vera skv. IST EN-287-1 og svara til þeirrar suðuáferðar, suðustöðu og efnisþykktar sem áformað er að nota.
Minnta leyfilega kverksuða er 4 mm.

SUÐUTÁKN



Önnur suðutákn á teikningum eru samkvæmt: IST EN 22553:1994.

DAGS:	F.H. VERKFRÆÐISTOFA REYKJAVÍKUR: JÓN ÞÓR RINNBOGASON - KT: 200977-5059
DAGS:	SAMRÆMINGARHÖNNUNÐUR/HÖNNUNARSTJÓRI:

Verkfræðistofa REYKJAVÍKUR
FISKISLÓB 75, 101, REYKJAVÍK KT: 560415-0600

VERK:
Malarskarð 5-7
Hafnarfirði

TEIKNING:
BURÐARVIKRI
SKÝRINGAR 1

VERKNR. 1842	MKV. 11
TEIKNAD. MM	HANNAD. MM
DAGS: 28.08.2018	YPIRFARID. JbF
TEIKNING NR. B001	ÚTGÁFA NR. A