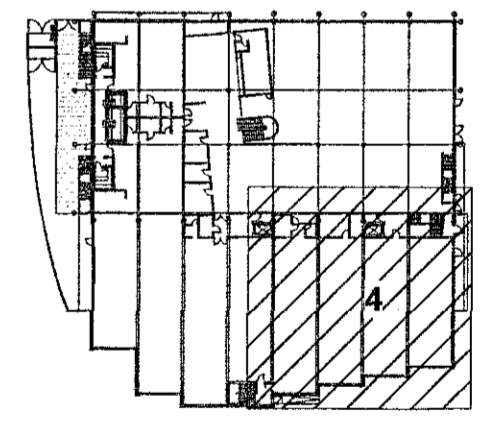


Víska:	17.1.2019 13:52:51	Úpplenta:	17.01.2019
Útg.	Dags.	Skýring	Br. af: Yfirt.
A	17.01.2019	Verkefning	1 J BJP

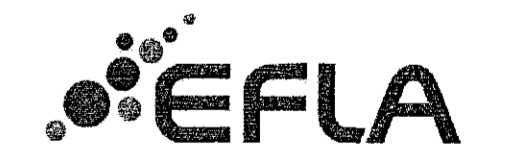
Skýringar.

Öll mál eru í mm. nema hæðarkótar í m.
Sjá almenn skýringabíð, teikningar XX_1_04_01, XX_1_04_02, XX_1_04_03, XX_1_04_04, XX_1_04_05, XX_1_04_06. Sjá einnig gataplön og teikningar annarra hönnuða sem tilheyra þessu verki.
Höf er niður á gólflið. Veggir ofan plötu eru sýndir með heilum línum, veggir og bitar neðan plötu eru sýnd með brotnum línum.
Járn í efri brún plötu eru sýnd með heilum línum og eru auðkennd með bókstafnum T. Járn í neðri brún plötu eru sýnd með brotnum línum og eru auðkennd með bókstafnum B.
Innlímdir teinar og járn:
Lím skal vera Hilti HIT-HY 200 eða sambærilegt. Fylgja skal leiðbeiningum límframleiðanda um borun, freinsun og límingu teina/járna.
Innlímt kambstál skal ekki vera nær brún en 60 mm.

ÁRTHUR ASSA
ARKITEKTAR
SANDUR Ó. EVAMARSSON
FRUNGI LAJ. SAMDAL
15007 STAV



LYKILMYND



World Class
Tjarnarvellir 7
221 Hafnarfjörður
Burðanvirki
Járnbinding
Grunnmynd 2. hæð - Hluti 04

TEIKNUNUMÉR	BLADSTÆR	HANNAÐ	Designer
2768-004	A1	TEIKNAD:	Author
02_1_21_04		YFIRFARAD:	Checker
DAGS.	MÆLKVARNI	ÚTGÁFA	
17.01.2019	1 : 50	A	
Útgáfunúmer og útgáfingunúmer:	1810020		
Höfundur:	Approver	Útdráttur:	Br. af: Yfirt.
		Kr. 291163-5133	

