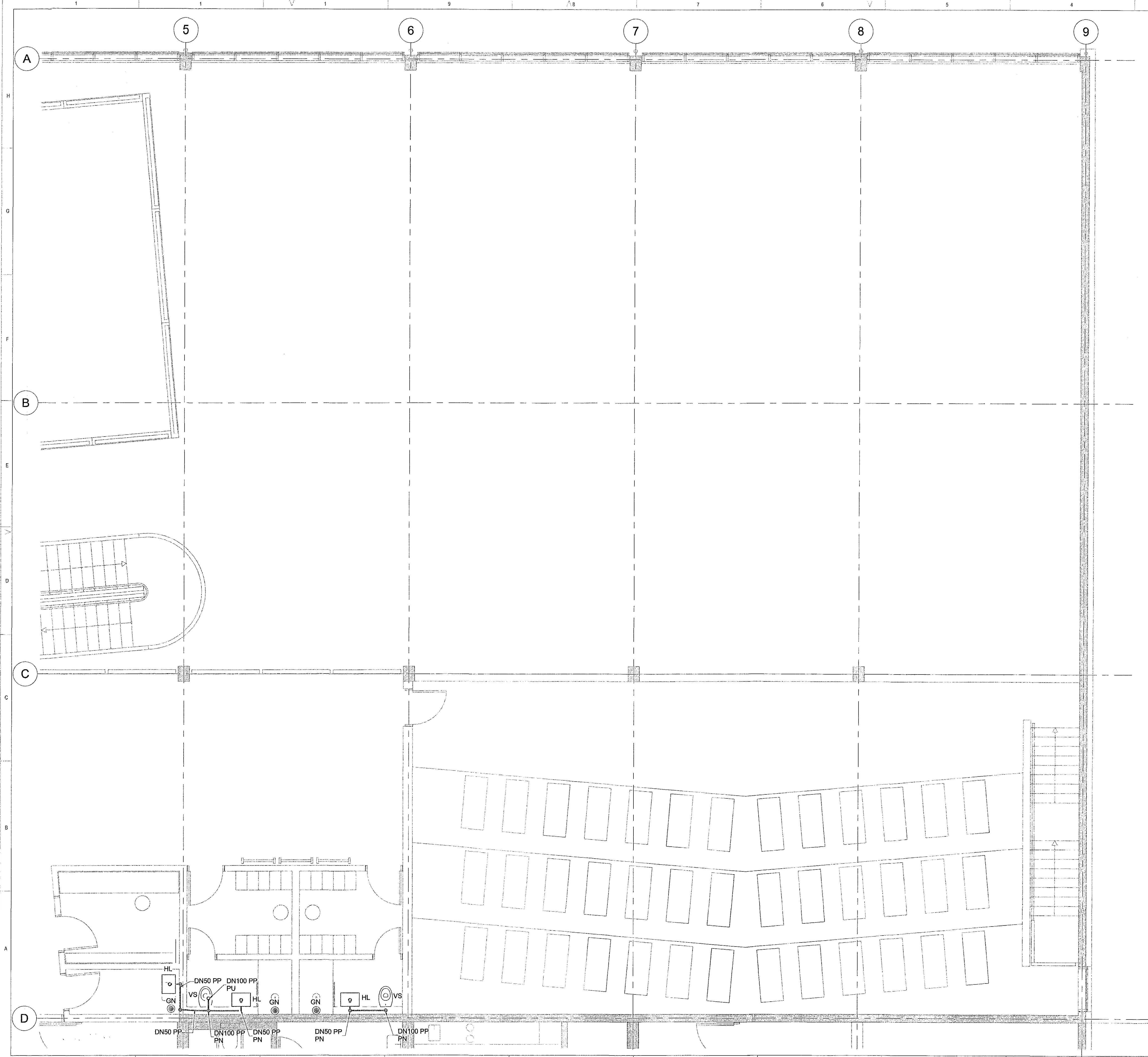


Samþykkt þann  
18 FEB 2019  
Byggingarfulltrúinn í Húsnæðisráði  
P.J. Steindur Steinar Jónsson

ABALHÖNNUNUR

Útg.	Dags.	Skýring	Br. af:	Yfirf.
A	06.12.2017		HSG	RS
B	14.11.2018	Grunnur uppfarður	HSG	RS



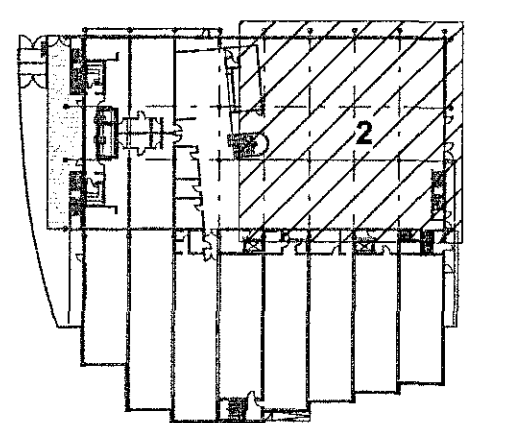
— Frárennsli skölp  
- - - Frárennsli regnvatn

Ómerktur hringur tákna að lögn færast upp eða niður innan hæðar.  
Hringur merktur PU, PN eða PU/PN tákna að lögn færast upp eða niður á milli hæða.

T.K - Áætlaður topp kóti  
B.K - Botnkóti

GN - Gólfniðurfall  
PP - Hljóðeinangrandi frárennslipípa  
SJ - Steypujárns pípa

Allar lagirnir í stofnum og undir lofti skulu vera SJ nema annað sé tekið fram.  
Greina lagirnir að hreinlætistöðjum skulu vera PP.



LYKILMYND



World Class  
Tjarnarvellir 7  
221 Hafnarfjörður

Lagnir og loftræsikerfi  
Fráveitukerfi  
Grunnmynd 2. hæð - Hluti 2

ÁSTUN ADALHÖNNUNAR:  
UN ARKITEKTAR  
RANDEUR Ó SVAVARSSON  
ALBERT ENI SÖMVAR  
1998-2019

TEKNIÐMÉR	BLADSTÆRD	HANNAÐ	HSG
2768-004	A1	TEKNAÐ	APK
02_2_23_02		YFRFARÐ	RS
DAGS.	MELKVARÐI	ÚTGÁFA	
05.12.2017	1:50	B	

SAMÞYKKT: Rúnar H Steinarson  
KENNITALA: 031149-4449