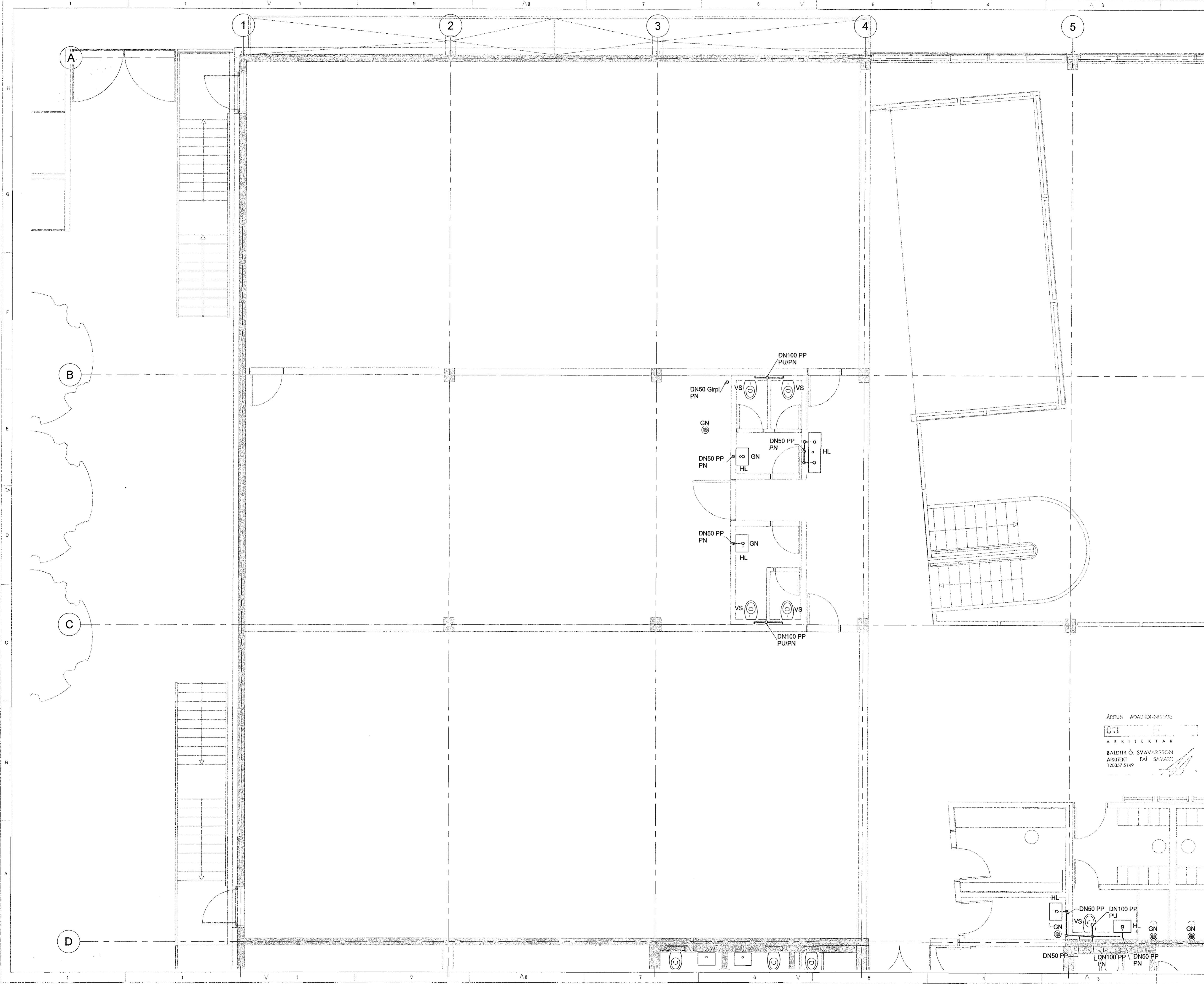


ADALHÖNNUNUR

Útg.	Daga	Skýring	Br.af.	Yfirf.
A	05.12.2017		HSG	RS
B	25.09.2018	Frárennsli og regnvatalsögn uppferð, niðurfalli bætt linn	HSG	RS
C	14.11.2018	Grunnur uppferður	HSG	RS



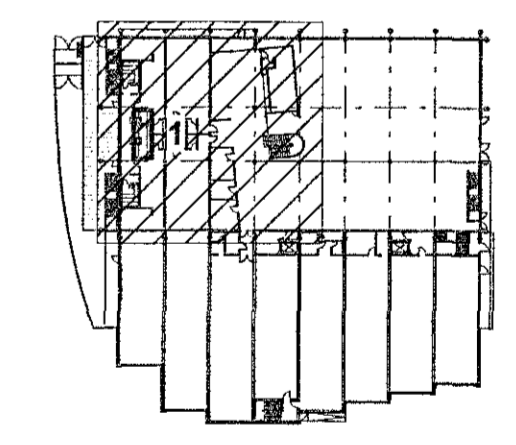
————— Frárennsli skólþ
 - - - - - Frárennsli regnvatn

Ömerktur hringur táknað að lögn færst upp eða niður innan hæðar.
 Hringur merktur PU, PN eða PU/PN táknað að lögn færst upp eða niður á milli hæða.

T.K - Áætlaður topp kóti
 B.K - Botnkóti

GN - Gólfniðurfall
 PP - Hljóðeinsangrandi frárennsliþípa
 SJ - Steypujárnþípa

Allar lagnir í stofnum og undir lofti skulu vera SJ nema annað sé tekið fram.
 Greina lagnir að hreinlætistækjum skulu vera PP.



LYKILMYND

ÁNTUN ADALHÖNNUNAR
 ARKITEKTAR
 BALDUR Ó. SVAVARSSON
 ARKITEKT FAL SAUJAST
 120357 5149



World Class
 Tjarnarvellir 7
 221 Hafnarfjörður

Lagnir og loftræsikerfi
 Fráveitukerfi
 Grunnmynd 2. hæð - Hluti 1

TEKNIÐMÉR	BLAÐSTÆRD	HANNAÐ:	HSG
2768-004	A1	TEKNAÐ:	APK
02_2_23_01		YFFRABEÐ:	RS
DAGS.	MELKVAREÐI	ÚTGAFA	
05.12.2017	1 : 50	C	
SAMÞYKKT:	Ráner H Steinar		
KENNTALA:	031149-4449		