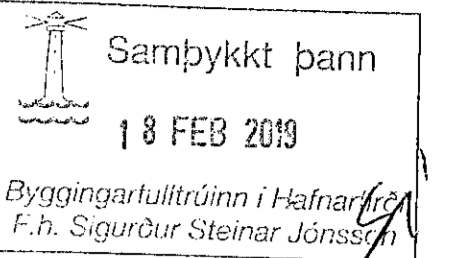


**Ofnatafla**

Nr.	Gerð / hæð / þykkt ofna	Lengd	Alkóst	Tenging
101-109	Voryl / 400 / 21	2400	1550	A-D
110	Voryl / 400 / 21	900	581	A-D
201	Voryl / 400 / 21	900	581	A-D
202	Voryl / 400 / 21	900	581	C-D
203-204	Voryl / 600 / 21	600	500	C-D

Allir ofnar eru stýrðir af loftflástyrðum retúrioka



ADALHÖNNUNUR

Útg.	Dags.	Skýring	Br. af:	Yfirf.
A	05.12.2017		HSG	RS
B	14.11.2018	Ofnar upp færðir	HSG	RS

**Svart stál snittuð**

Þvermál pípu [DN]	Þvermál pípu do [mm]	Veggþykkt röra s [mm]	Innra þvermál di [mm]
10	17.2	1.8	13.6
15	21.3	2.0	17.3
20	26.9	2.7	21.6
25	33.7	3.3	27.2
32	42.4	3.3	35.9
40	48.3	3.3	41.8
50	60.3	3.7	53.0
65	76.1	2.9	70.3
80	88.9	3.2	82.5
100	114.3	3.2	107.9

**Svart og galv. stál þunnvegga**

Þvermál pípu [DN]	Þvermál pípu do [mm]	Veggþykkt röra s [mm]	Innra þvermál di [mm]
10	12	1.3	9.5
12	15	1.5	12
15	18	1.5	15
20	22	1.5	19
25	28	1.5	25
32	35	1.5	32
40	42	1.5	39

— Hitakerfi framrás  
 - - - Hitakerfi bakrás

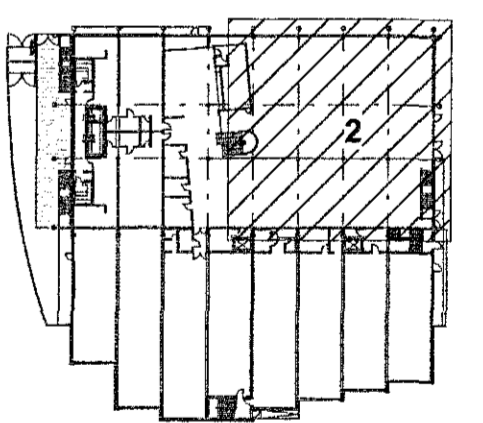
Ómerktur hringur tákna að lögn færist upp eða niður innan hæðar.  
 Hringur merktur PU, PN eða PU/PN tákna að lögn færist upp eða niður á milli hæða.

T.K - Aætlaður topp kóti  
 B.K - Botrkóti

SS - Svart stál snittuð

MP - Mapress

Allar lagirnir við loft skulu vera einangraðar úr svörtu stáli.  
 Sýnilegar lagirnir skulu vera mapress



LYKILMYND



**World Class**  
 Tjarnarvellir 7  
 221 Hafnarfjörður

Lagnir og loftraðakerfi  
 Hitakerfi  
 Grunnmynd 2. hæð - Hluti 2

ÁRBEIÐNÁM: ADALHÖNNUNUR

TEKNI NÚMÉR: 2768-004  
 02\_2\_43\_02

DAGS: 05.12.2017

SAMÞYKKT: Rúnar H. Steinson

BLAÐSTAFUR: A1

HANNAÐ: HSG

TEKNAÐ: APK

YFRIFRÁÐ: RS

MÆLKVARÐI: 1:50

ÚTGÁFA: B

KENNITALA: 031149-4449