

Sambýkkt þann
18 FEB 2019
Byggingartulluðinn í Hálfmáli
F.h. Sigurður Steinar Jónsson

ADALHÖNNUNUR

Útg.	Dags.	Skýring	Br. af:	Yfirf.
A	05.12.2017		HSG	RS
B	14.11.2018	Grunnur uppferður	HSG	RS

Girpi

Þvermál pípu [DN]	Þvermál pípu do [mm]	Veggþykkt röra s [mm]	Inna þvermál di [mm]
16	16	1,8	12,4
20	20	2,3	15,4
25	25	1,9	21,2
32	32	2,4	27,2
40	40	3,0	34
50	50	3,7	42,6
63	63	4,7	53,6
75	75	5,5	64

Ryðfritt

Þvermál pípu [DN]	Þvermál pípu do [mm]	Veggþykkt röra s [mm]	Inna þvermál di [mm]
25	28	1,2	25,6
32	35	1,5	32
40	42	1,5	39
50	54	1,5	51

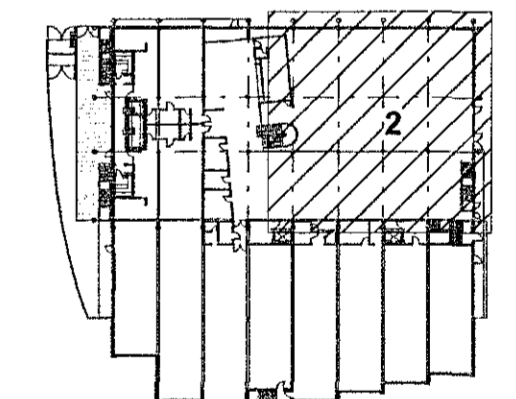
RF

Allar lagirnir við loft skulu vera einangraðar með glerulíamólkum.
Lagnir í milliveggjum skulu einangraðar með innveggjaeinangrun.
Sýnilegar lagnir skulu vera úr ryðfriu stáli.

- ☒ Kúluloki
- ☒ Segulloki
- ☒ Stíllloki
- Sturtkerfi
- Brunaslanga
- Hringrás kalt vatn
- Hringrás heitt vatn/ sturtkerfis
- Neysluvatn heitt
- Neysluvatn kalt

Ómerktur hringur táknar að lögn færast upp eða niður innan hæðar.
Hringur merktur PU, PN eða PU/PN táknar að lögn færast upp eða niður á milli hæða.

T.K - Áætlaður topp kóti
B.K - Botnkóti



LYKILMYND

EFLA
VERKFRÆÐISTOFA
sími 412 6000 www.efla.is

World Class
Tjarnarvellir 7
221 Hafnarfjörður

Lagnir og loftræsikerfi
Neysluvatnskerfi
Grunnmynd 2. hæð - Hluti 2

ÁRITUN ADALHÖNNUNAR

ARKITEKTAR

BAIDUR Ó. SVAVARSSON
ÁRNRIFT FAL SAMARK
120357 5149

TEKNIÐMÉR 2768-004
BLAÐSTÆRD 02_2_33_02

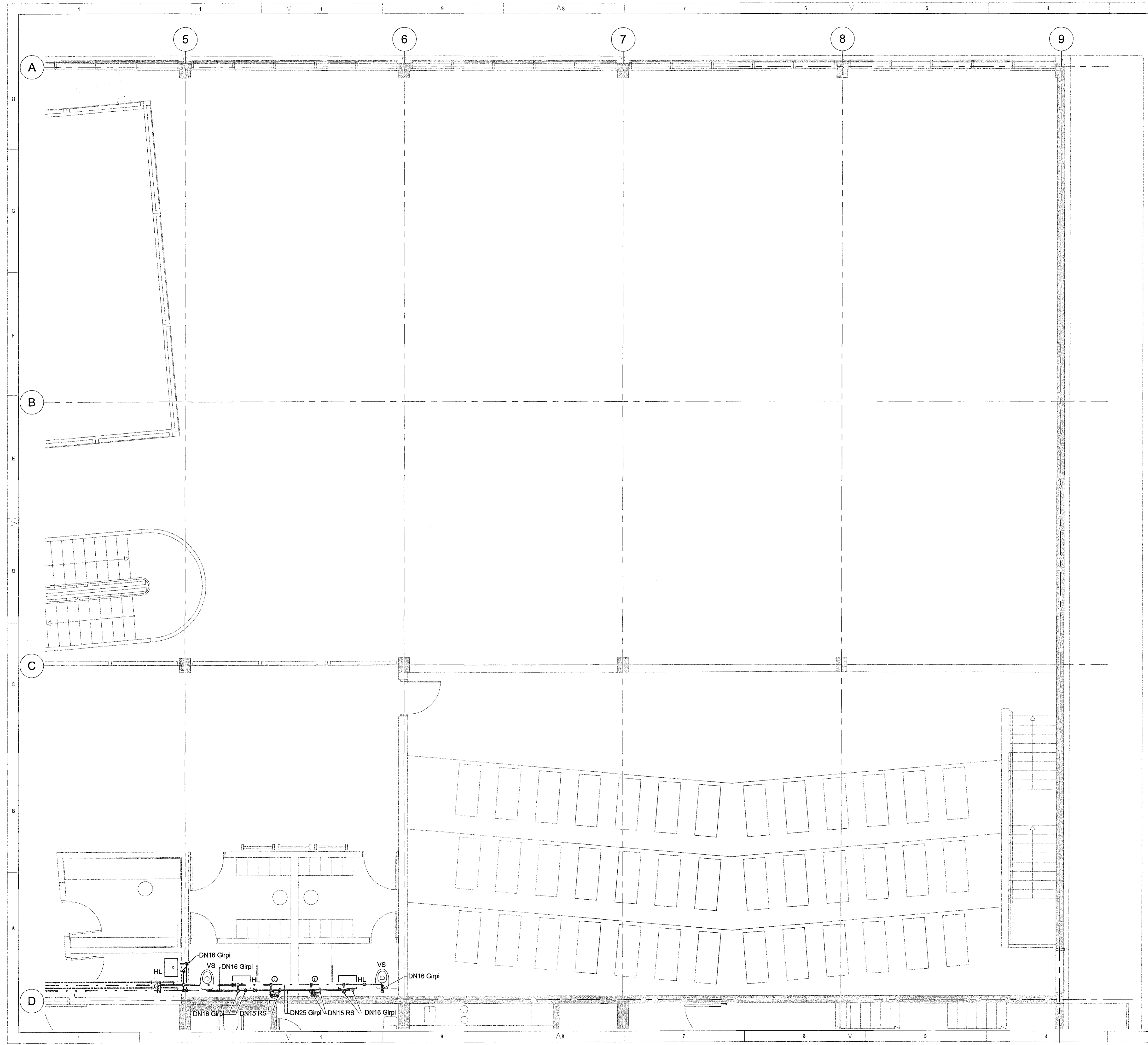
DAGS. 05.12.2017

MELKVARÐI 1:50

ÖTGÁFA B

SAMBÝKKT: Rómar H. Steinarsson

KENNITALA: 031149-4449



E:\Local 18\EP_Tjarnarvellir 7_2018_spr\efla.is.rvt