

Samþykkt þann
18 FEB 2019
Byggingarfulltrúinn í Hafnarfjörð
F.h. Sigurður Steinar Jónsson

ADALHÖNDUR

Útg.	Dags.	Skýring	Br.af:	Yfirf.
A	05.12.2017		HSG	RS
B	14.11.2018	Breyting á lögnum að tengigrind loftræsingar	HSG	RS
C	06.12.2018	Kæling fyrir Econet samsetuðu bætt við	HSG	RS

Girpi

Þvermál pípu [DN]	Þvermál pípu do [mm]	Veggþykkt röra s [mm]	Inna þvermál di [mm]
16	16	1,8	12,4
20	20	2,3	15,4
25	25	1,9	21,2
32	32	2,4	27,2
40	40	3,0	34
50	50	3,7	42,6
63	63	4,7	53,6
75	75	5,5	64

Röðfritt

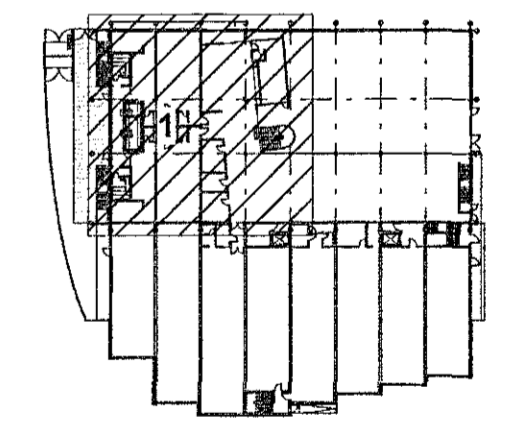
Þvermál pípu [DN]	Þvermál pípu do [mm]	Veggþykkt röra s [mm]	Inna þvermál di [mm]
25	28	1,2	25,6
32	35	1,5	32
40	42	1,5	39
50	54	1,5	51

Allar lagnir við loft skulu vera einangraðar með gjóralarhökkum.
Lagnir í milli veggjum skulu einangraðar með innveggjaeinangrun.

- ⊠ Kúluloki
- ⊠ Segulloki
- ⊠ Stílliloki
- Sturtukerfi
- Brunaslanga
- Hringrás kalt vatn
- Hringrás heitt vatn/ sturtukerfis
- Neysluvatn heitt
- Neysluvatn kalt

Ómerktur hringur táknar að lagn færirst upp eða niður innan hæðar.
Hringur merktur PU, PN eða PU/PN táknar að lagn færirst upp eða niður á milli hæða.

T.K - Áætlaður topp kóti
B.K - Botnkóti



EFLA
VERKFRÆÐISTOFA
sími 412 8000 www.efla.is

World Class
Tjarnarvellir 7
221 Hafnarfjörður

Lagnir og loftræsikerfi
Neysluvatnskerfi
Grunnmynd 2. hæð - Hluti 1

TEKNIÐMÆR	BLAÐSTÆRD	HANNAÐ:
2768-004	A1	HSG
02_2_33_01		APK
		RS

DMGS: MELIKVARDI ÚTGÁFA
05.12.2017 1:50 C

SAMÞYKKT: Rúnar H Steinhilmarsson
KERNITALA: 031149-4449

