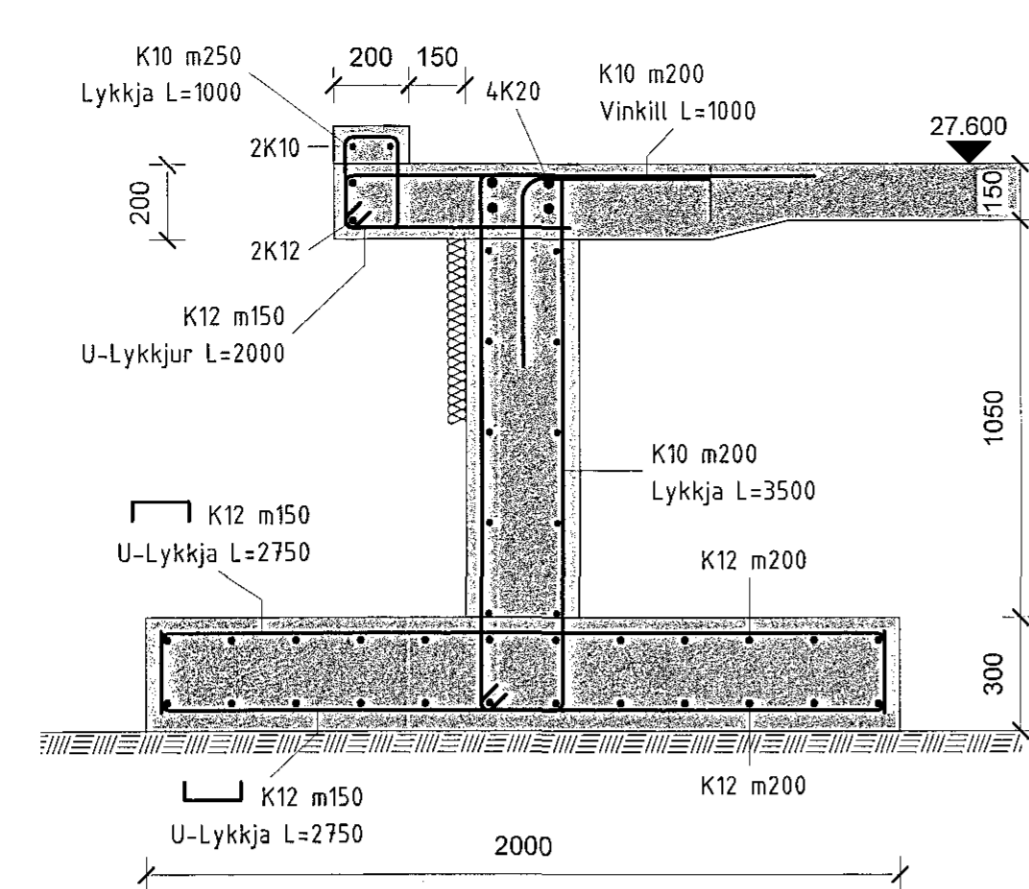
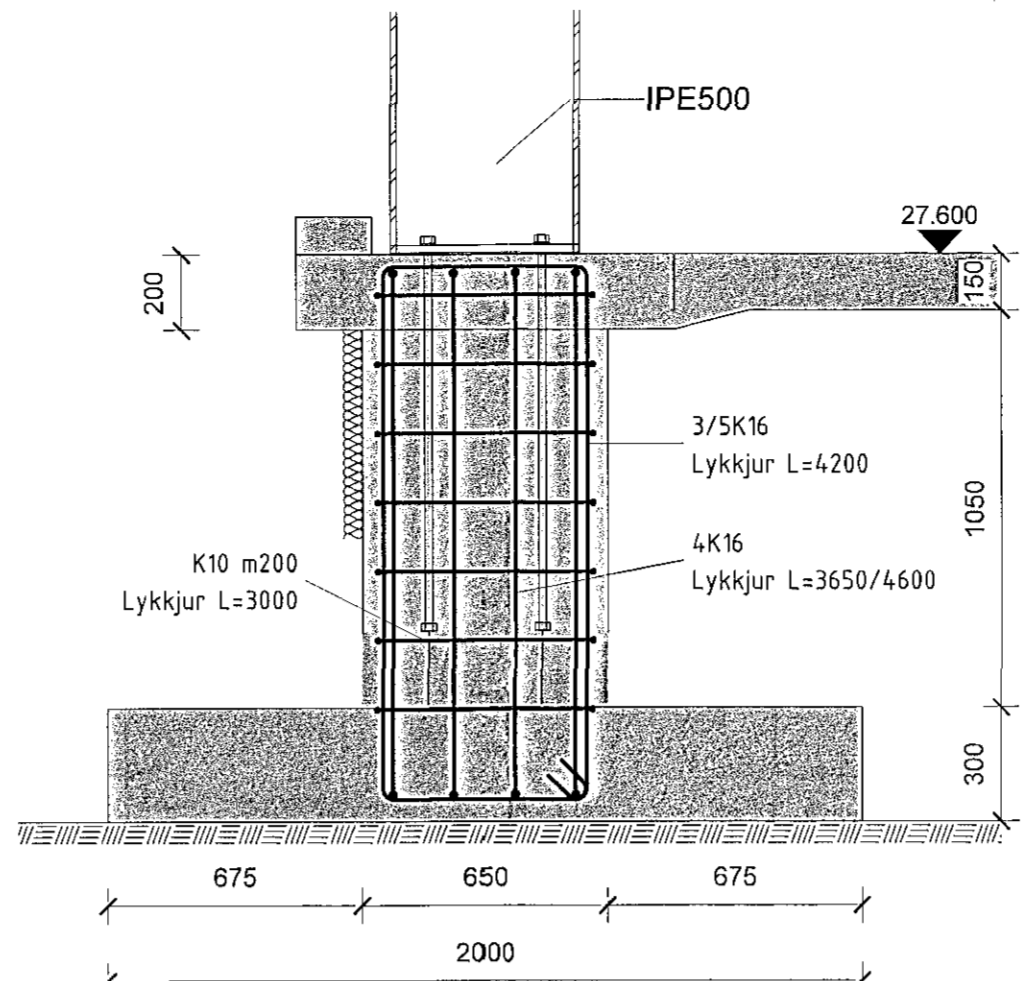


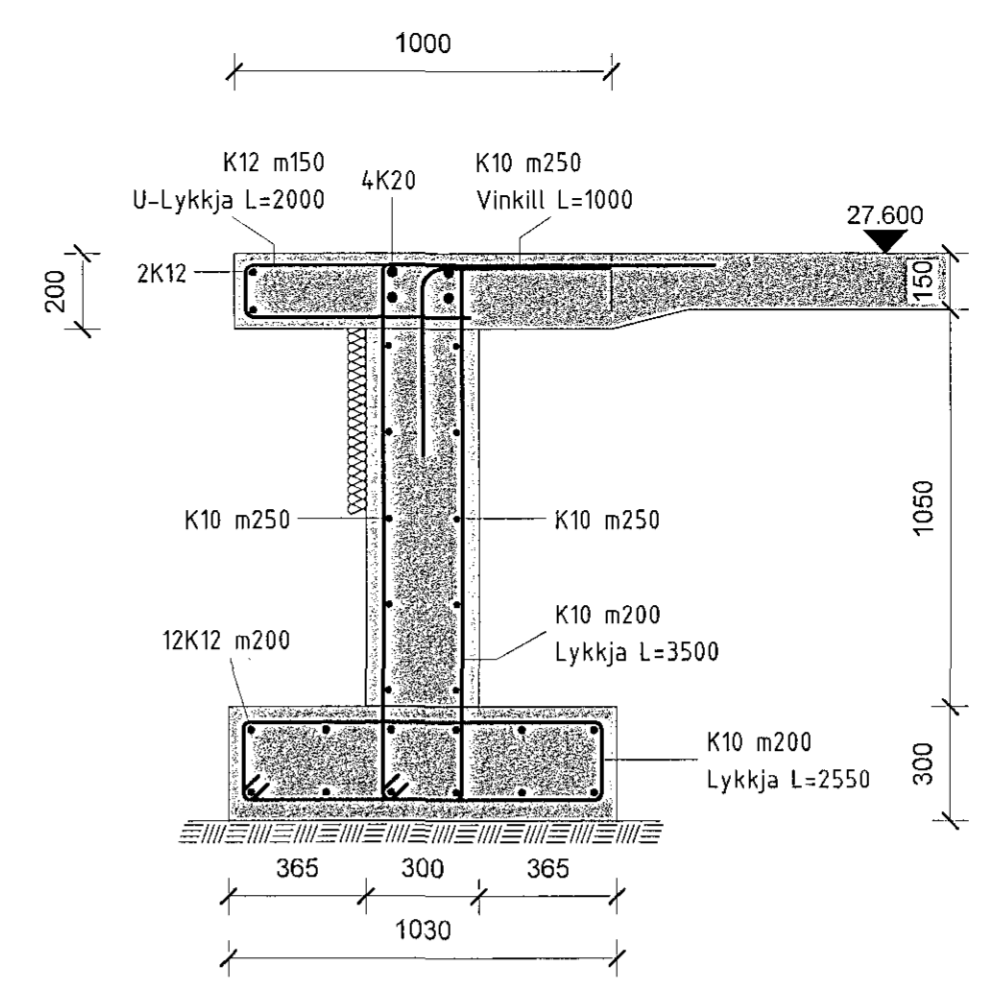
1 Snið
204 1:20



2 Snið
204 1:20



3 Snið -viðbótarbending við súlu
204 1:20



4 Snið
204 1:20

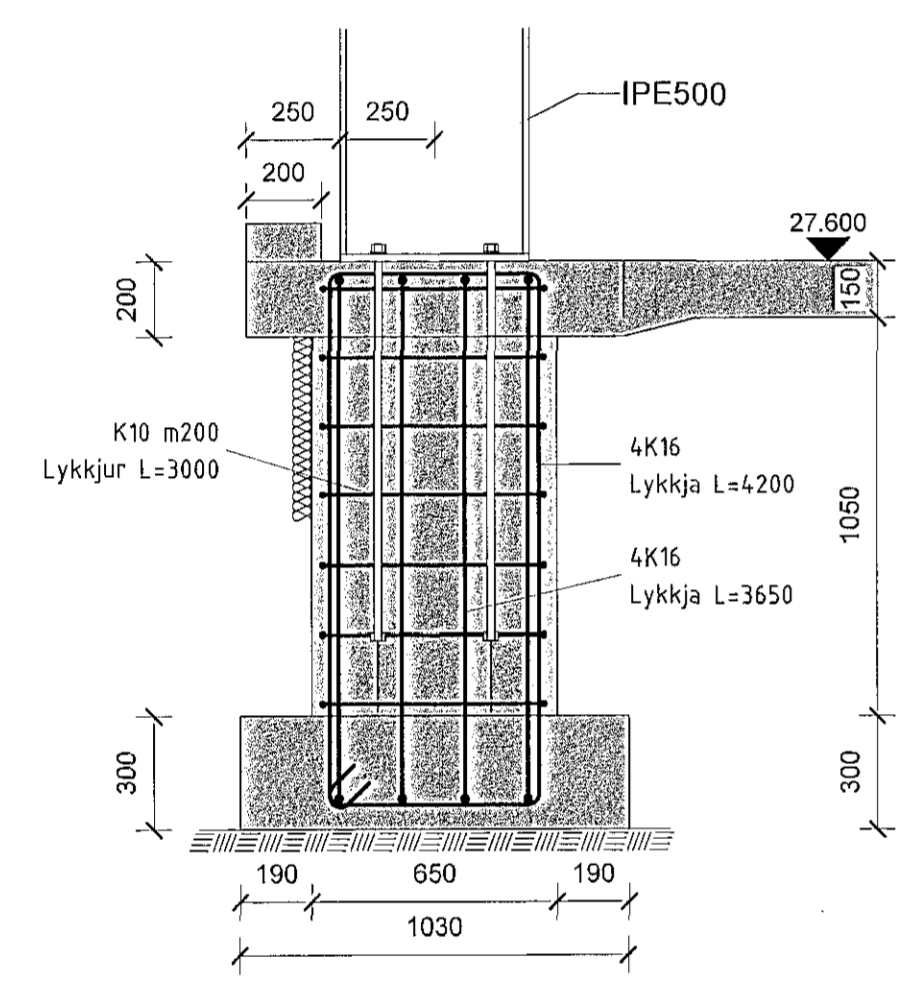
Almennar skýringar

- Steinsteypa skv. skýringablaði
- Einangrun 75mm undir plötu
50mm utan á sökkla
Engin plötueinangrun undir verkstaði

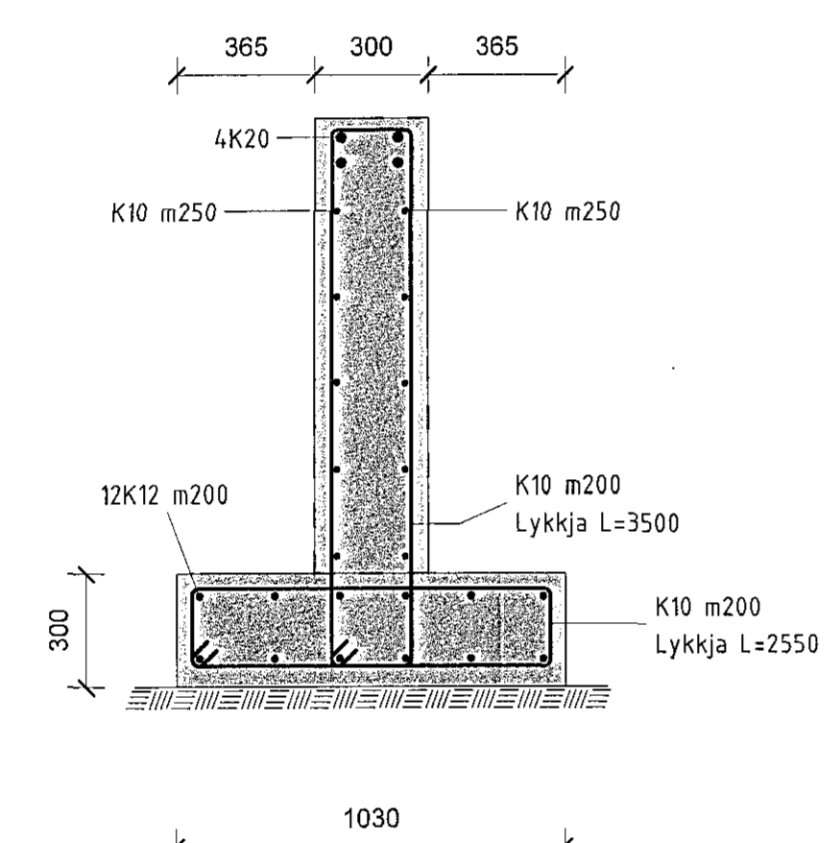
Járnþending

- Járnþending veggja, sjá veggjasnið
- Járnþending plötu, sjá plötuteikningu
- Þending sökkulveggja almenn #K10m250 í miðjum vegg nema annað komi fram á sniði. Tvöföld grind undir steypta vegg.
- Lengdir á jörnum eru áætlaðar lengdir

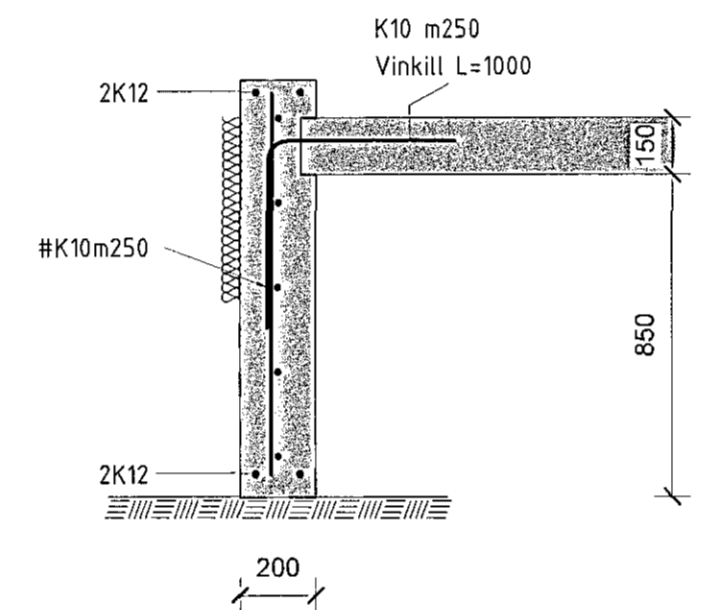
Nánari skýringar sjá teikningu nr. 200



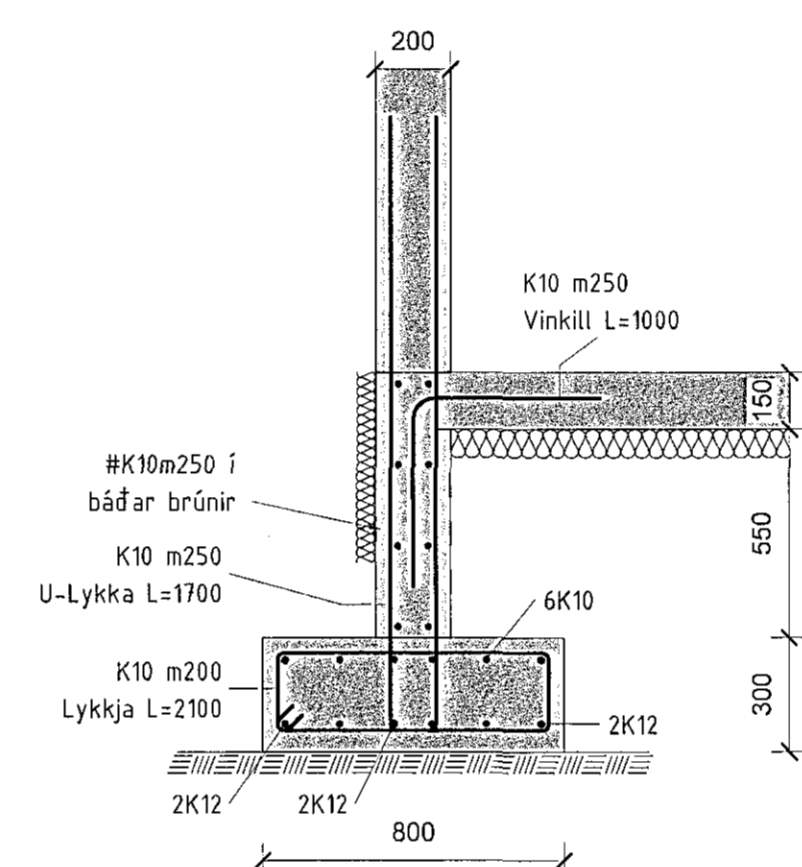
5 Snið -viðbótarbending við súlu
204 1:20



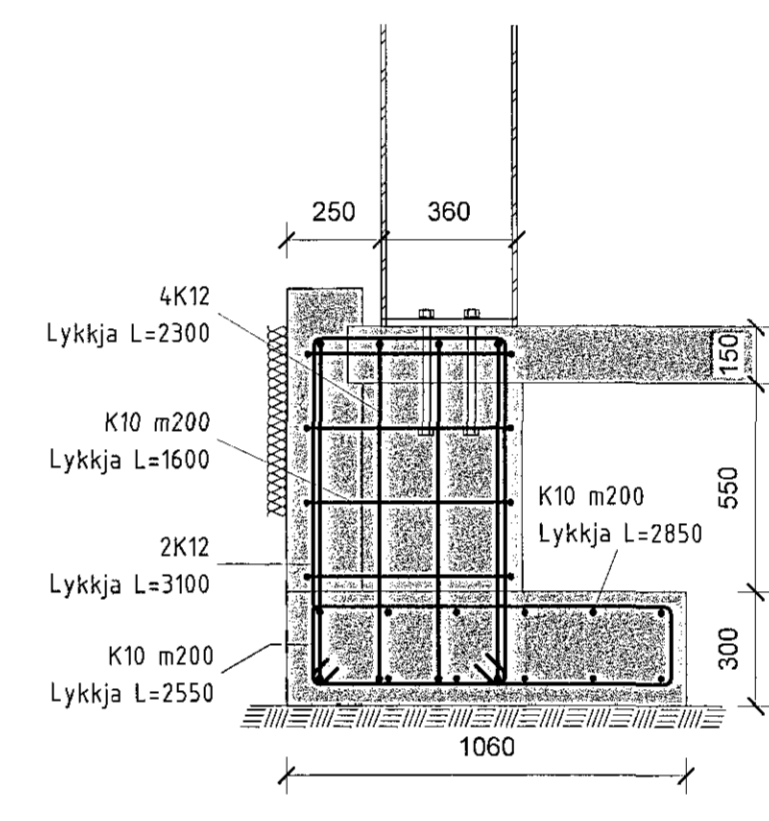
6 Snið
204 1:20



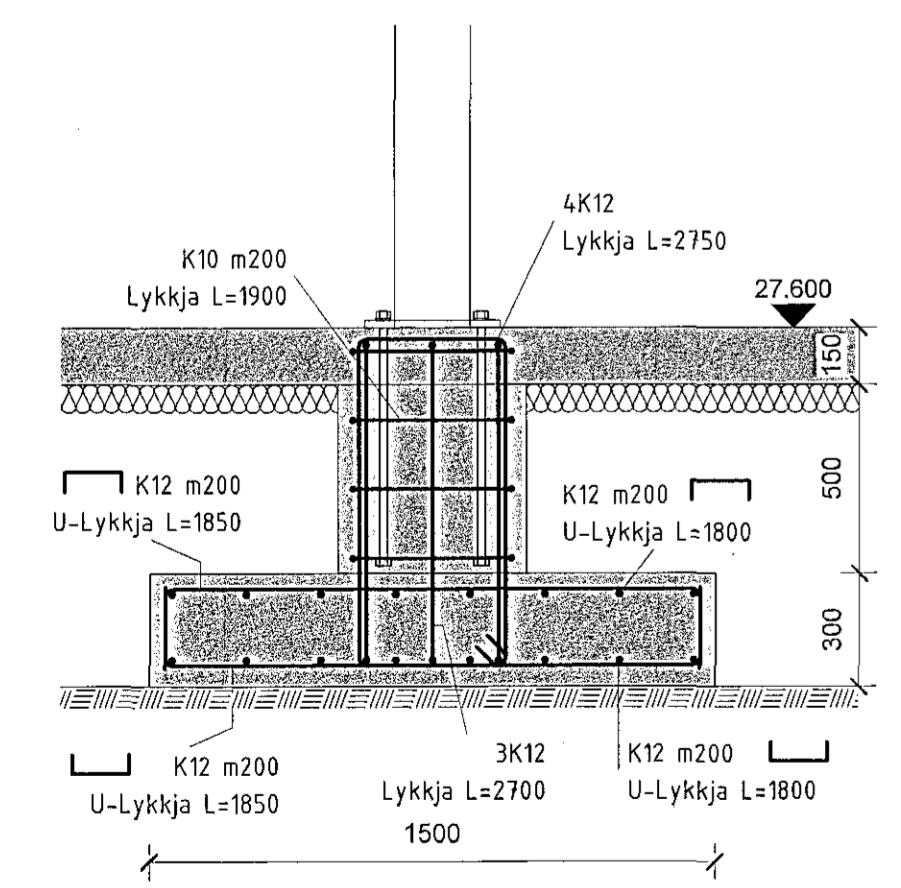
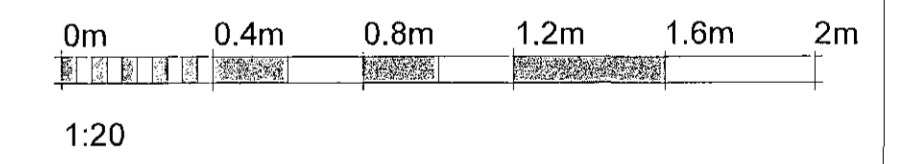
7 Snið
204 1:20



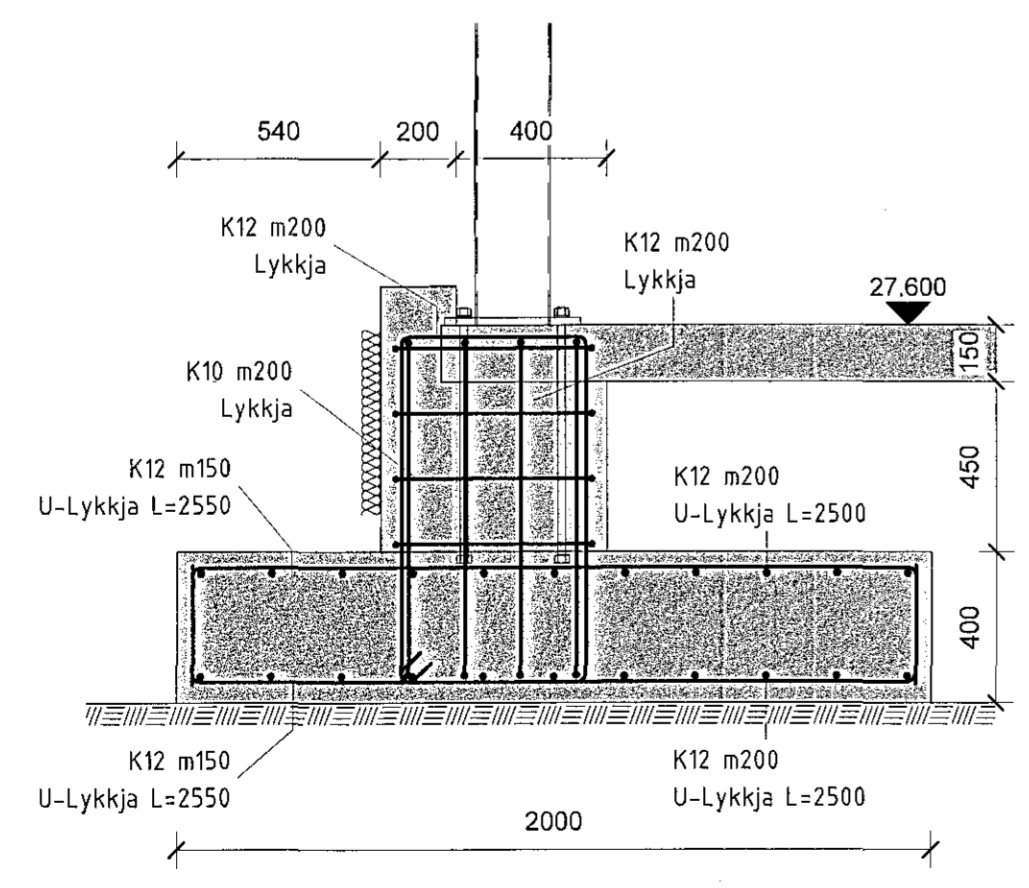
8 Snið
204 1:20



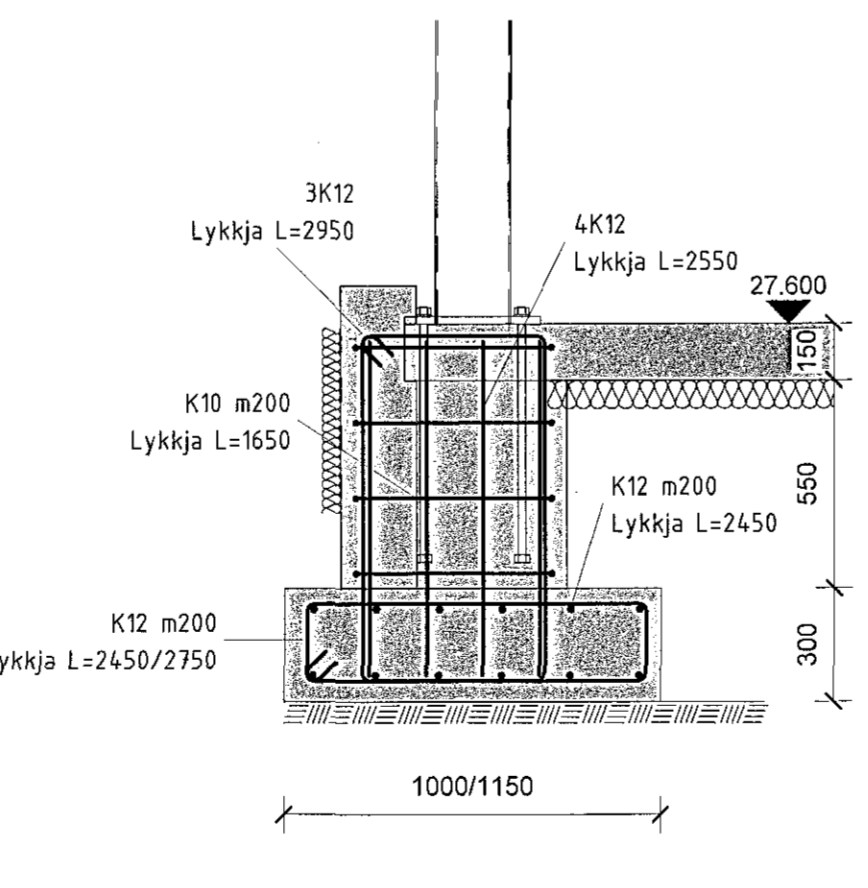
9 Snið -viðbótarbending við súlu
204 1:20



10 Snið
204 1:20



11 Snið -viðbótarbending við súlu
204 1:20



12 Snið -viðbótarbending við súlu
204 1:20

A	Verkefning	AS	14.01.2019
Úng.	Breyting	Hönnuður	Dags.

Verkefning
Fjarbergata 13-15
220 Hafnarfirður
Sími: 565-5640
www.strendingur.is
strendingur@strendingur.is

Í samræmi við aðaluppdrátt frá: PP Verk
Dagsetning og útgáfa aðaluppdráttar: 06.11.18 Útgáfa A
Hönnuður: Ásmundur Sigvaldason 240545-4119
Hönnuðarstúdentur: *Hermannur Sigvaldason*
Hönnuðarstúdentur: *Yvonne Pásson 20367-4727*

Einhella 8
Hafnarfirði
Sökklað snið 1/2

Teiknað / Hannað:	Dags:		
FME/SG	14. Janúar 2019		
Kvartál:	Útgáfa:	Nr. teikningar:	Síðar:
1:20	A	204	A1