

Skýringar smáspennu:

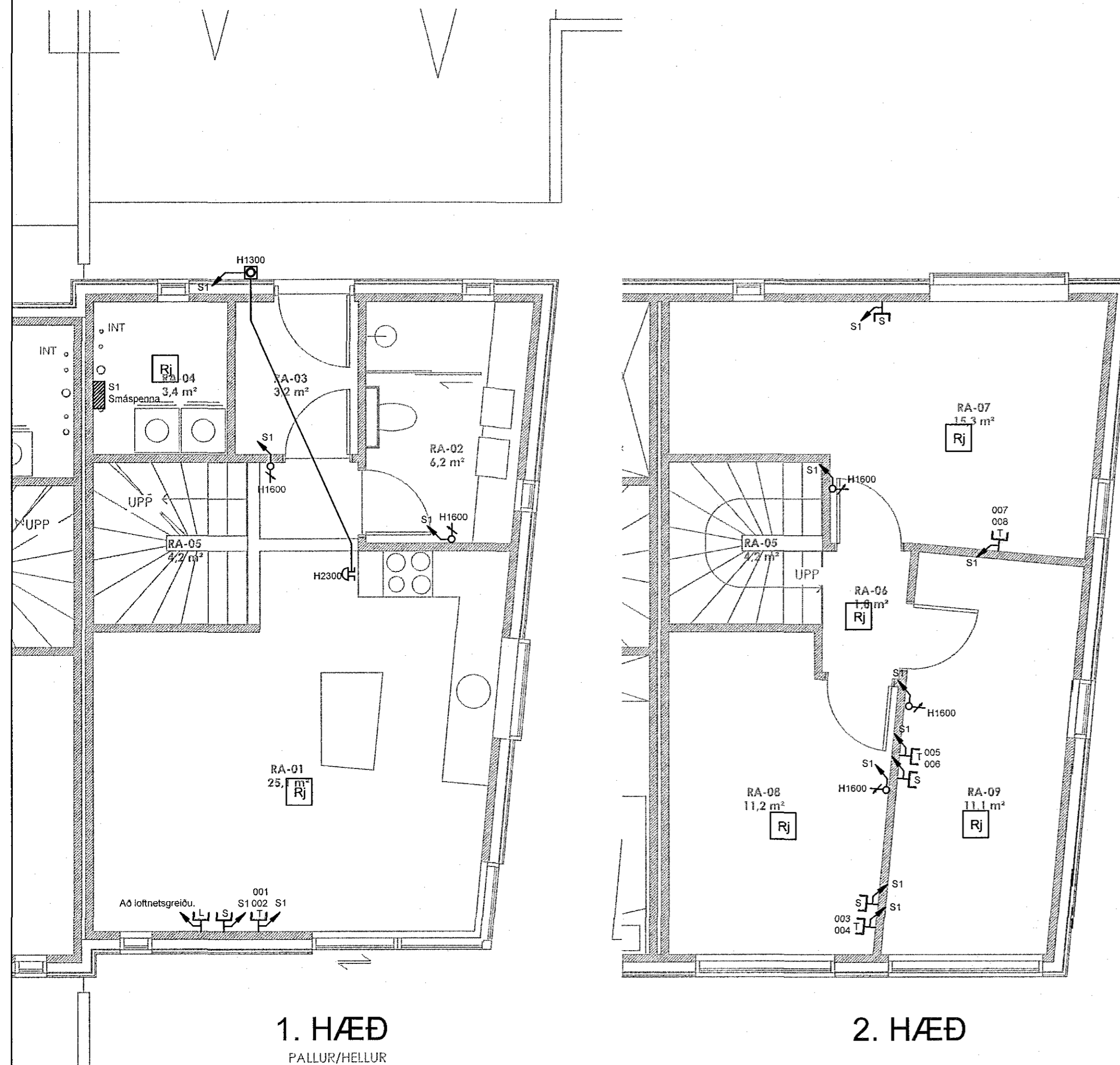
Smáspennutenglar og búnaður skal hafður í eftirfarandi hæðum nema annað sé tekið fram. Öll mál eru frá fullfrágengnu gólfu.

Teikningin er táknað og sýnir hvers óskað er. Þó skal hafa samráð við innanhúshönnuð og samráð við innanhússmið. Ef verulegar breytingar eru gerðar á uppdrætti þessum er hönnuður til þjónustu reiðubúin á frekari útfærstu.

- Lögnin skal vera hökuð pipulögn.
- Frágangur allur skal vera vandaður og í samræmi við staðla og reglugerðarákvæði.
- Ganga skal frá dösnum þannig að þær nemi við ystu brún klæðningar.
- Allt efni skal vera áfellt raðefni í samræmi við stærð sjálfvara.
- Rör skulu vera 20mm í smáspennulögnum.
- Ídregin vir skal vera í samræmi við stærðir búnaðar samkvæmt stöðlum og reglugerðarákvæðum.
- Ef tvær eða fleiri dósir eru saman skal meta hvort hagkvæmara / smekklegra er að hafa þær láréttar eða lóðréttar sérstaklega þar sem rofi og tengill eru saman.
- Töflur skulu vera áfelldar á vegg. Tafla S1 skal vera að lágmarki 800x800 með tækjaspjaldi.
- Hæð hitastilla skal vera 1600mm.
- Hæð smáspennutengla skal vera 200mm.
- Reykskynjarar skulu samtengdir með þráðlausu kerfi við stjórnstöð.
- Frágangur á strengjum / rennum / rörum milli brunahólfa skal vera í samræmi við gildandi reglur um brunavarnir.

- Loftnetstengill
- Tölvutengill
- Hátalaratengill
- Símatengill
- Bjalla
- Dyrasmstöð
- Hitanemi
- Hitastilli

- Optískur Reykskynjari
- Jónískur Reykskynjari



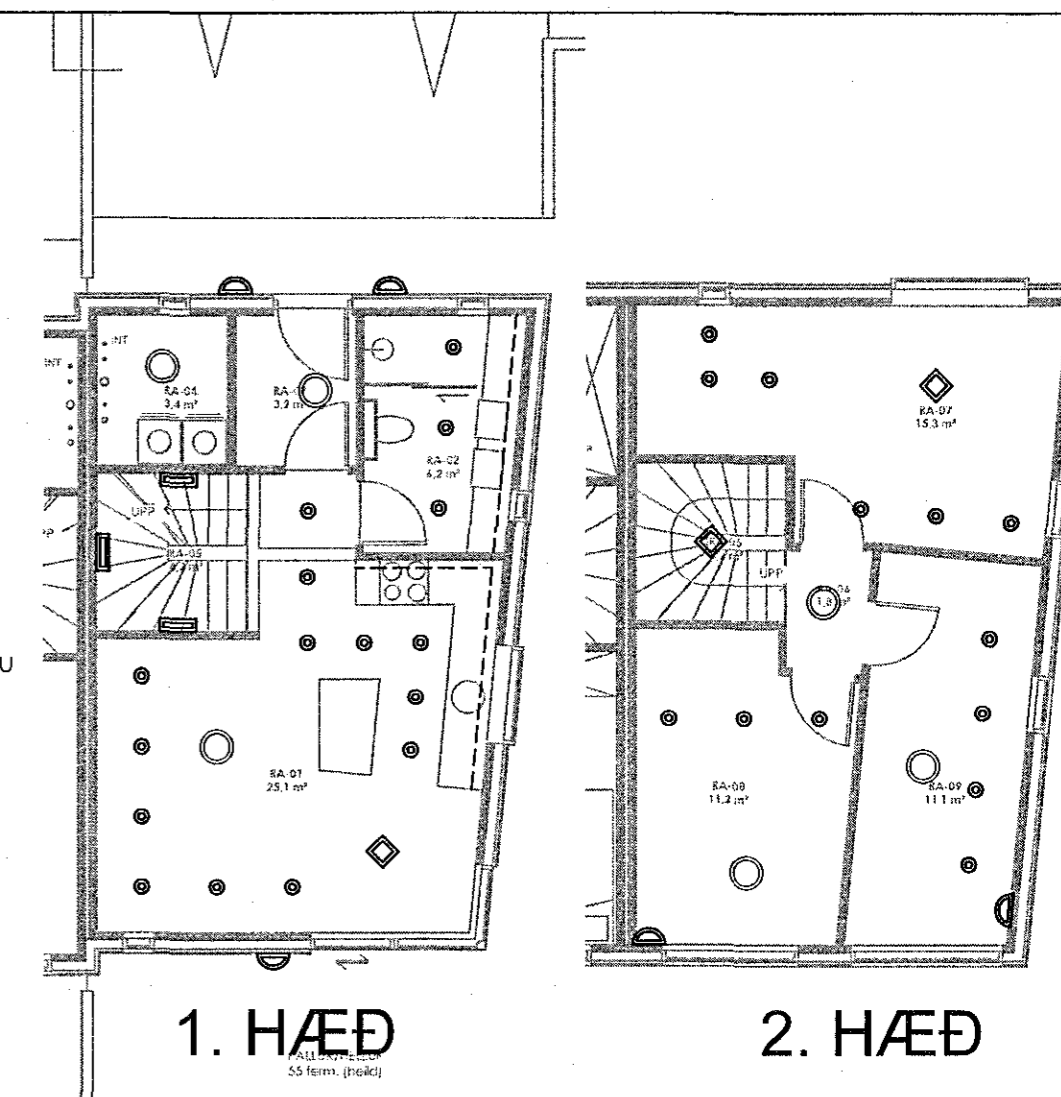
1. HÆÐ
PALLUR/HELLUR

2. HÆÐ

SMÁSPENNA
Kvarði 1:50

Skýringar lampatillögu:

- ÁFELLT VEGGLJÓS
- INNFELT VEGGLJÓS
- HANGANDI SKRAUTLJÓS
- ÁFELLDUR LJÓSAKÚPULL
t.d. Duria glerkúpull E27 2x60W
- ÁFELLT KUBBALJÓS
t.d. Kubbur 10x10x10
- INNFELLDUR LED LAMPI
t.d. Gyro DimToWarm 6W m. aftgjafa
- ÁFELLDUR FLÚRLAMPI
t.d. Plast H 2x28W opal IP44
- LED BORDI FRÆSTUR Í INNRÉTTINGU
t.d. Flex strip HD-80 Mono Ww 5mtr.



1. HÆÐ

2. HÆÐ

BR-nr. Dagsetning Skýring

RUX
Rafllagnahönnun
www.rux.is

Hannað:
Ragnar Vilhjálmsson
Teiknað:
Ragnar Vilhjálmsson
Samþykkt:
Ragnar Vilhjálmsson
180382-3569
ragnar@rux.is

Hamarsbraut 5a
220 Hafnarfirði
Rafagnir
Smáspennulögn
Adalþingunur
Kt: 281278-2239
Hönnuður
Kt: 180382-3569

1:50 / A2
Dags: 29.08 2018
Verkefninr: 18-0014
Teikn.nr: R03
Grunnur móttekinn:
21.08.2018