

Samþykkt þann
27 MAR 2019
Byggingarfulltrúinn / Heimartíðni
F.h. Sigurður Steinar Jónsson

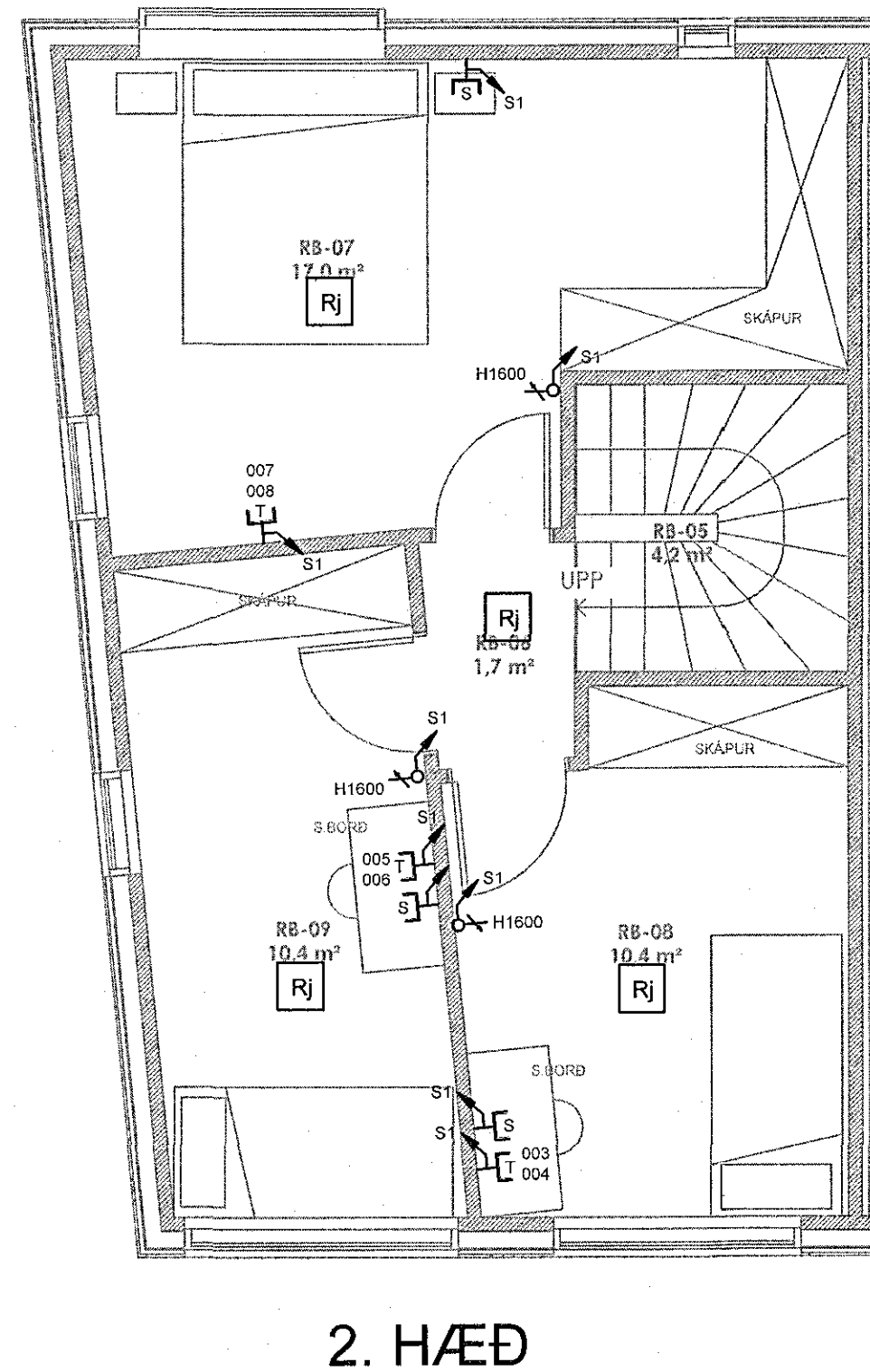
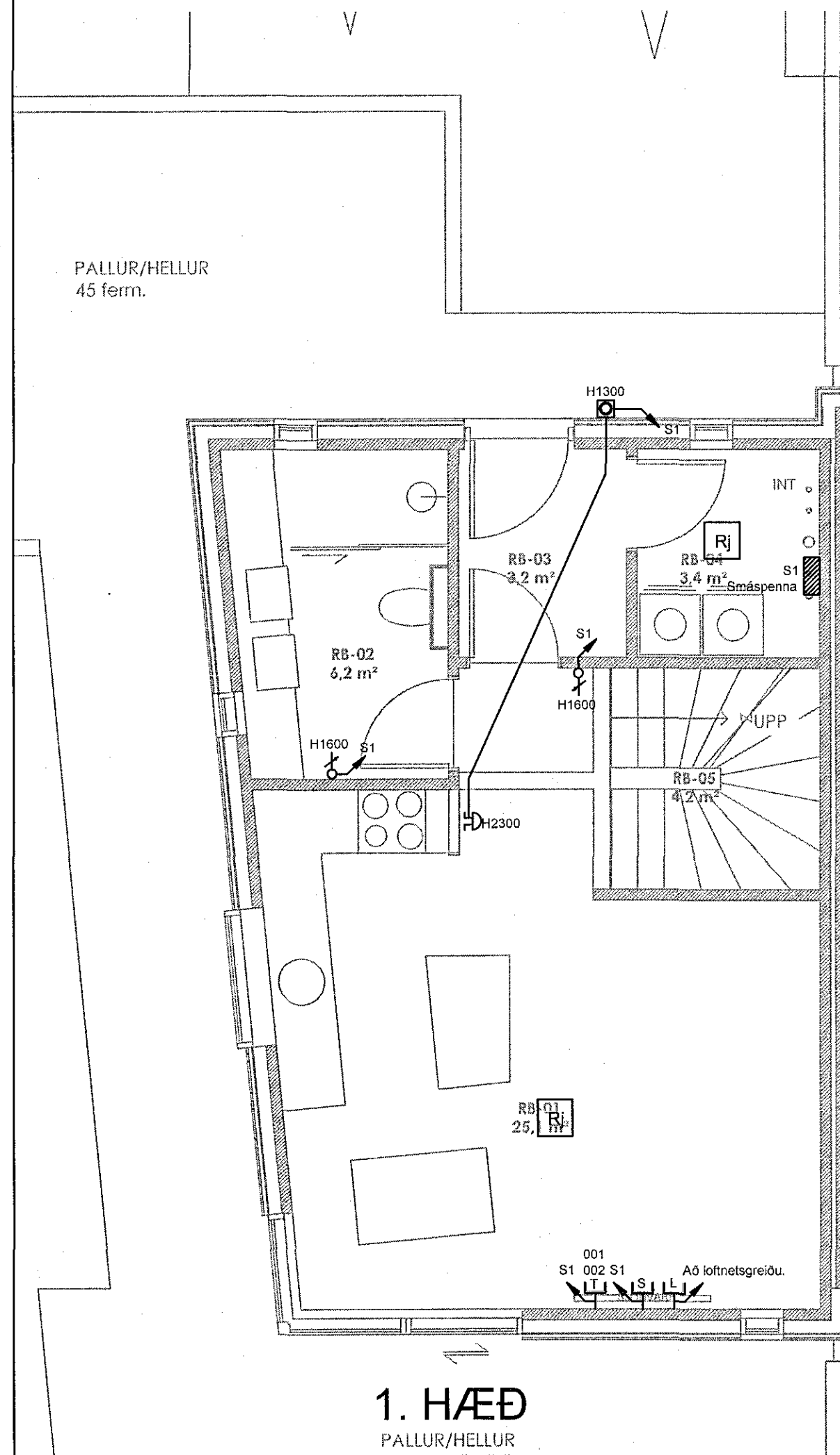
Skýringar smáspennu:

Smáspennutenglar og búnaður skal hafður í eftirfarandi hæðum nema annað sé tekið fram. Öll mál eru frá fullfrágengnu gólf.

Teikningin er táknræn og sýnir hvers óskað er. Þó skal hafa samráð við innanhúshönnuð og samráð við innanhússmið. Ef verulegar breytingar eru gerðar á uppdrætti þessum er hönnuður til þjónustu reiðubúin á frekari útfærslu.

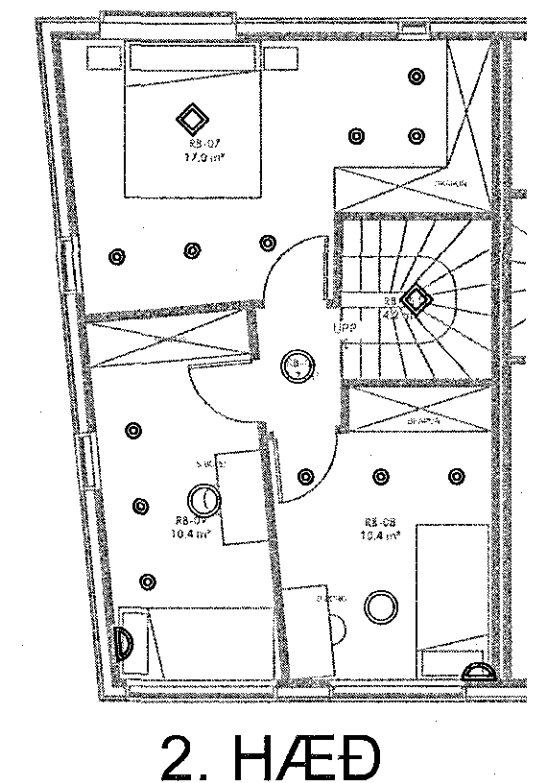
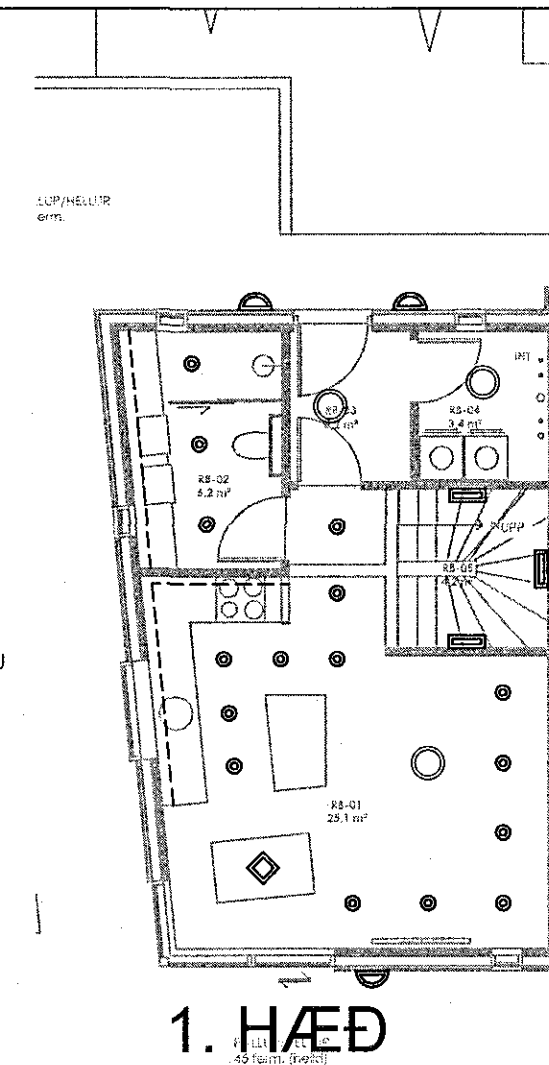
- Lögnin skal vera hölkuð pipulögn.
- Frágangur allur skal vera vandaður og í samræmi við staðla og reglugerðarákvæði.
- Ganga skal frá dösnum þannig að þær nemi við ystu brún klæðningar.
- Allt efni skal vera áfellt raðefni í samræmi við stærð sjálfvara.
- Rör skulu vera 20mm í smáspennulögnum.
- Ídregin vír skal vera í samræmi við stærðir búnaðar samkvæmt stöðlum og reglugerðarákvæðum.
- Ef tvær eða fleiri dósir eru saman skal meta hvort hagkvæmara / smekklegra er að hafa þær láréttar eða lóðréttar sérstaklega þar sem rofi og tengill eru saman.
- Töflur skulu vera áfelldar á vegg. Tafla S1 skal vera að lagmarki 800x800 með tækjaspjaldi.
- Hæð hitastilla skal vera 1600mm.
- Hæð smáspennutengla skal vera 200mm.
- Reykskynjarar skulu samtengdir með þráðlausu kerfi við stjórnstöð.
- Frágangur á strengjum / rennum / rörum milli brunahófa skal vera í samræmi við gildandi reglur um brunavarnir.

	Loftnetstengill		Óptískur Reykskynjari
	Tölvutengill		Jónískur Reykskynjari
	Hátalaratengill		
	Símatengill		
	Bjalla		
	Dyrasmstöð		
	Hitanemi		
	Hitastilli		



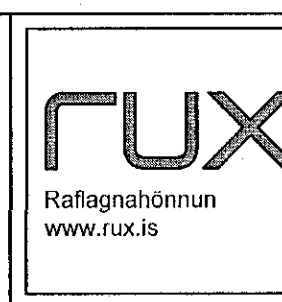
Skýringar lampatillögu:

- ÁFELLT VEGGLJÓÐ
- INN FELT VEGGLJÓÐ
- HANGANDI SKRAUTLJÓÐ
- ÁFELLDUR LJÓSAKÚPULL
t.d. Duria glerkúpull E27 2x60W
- ÁFELLT KUBBALJÓÐ
t.d. Kubbur 10x10x10
- INN FELLDUR LED LAMPI
t.d. Gyro DimToWarm 6W m. atgjafa
- ÁFELLDUR FLÚRLAMPI
t.d. Plast H 2x28W opal IP44
- LED BORDI FRÆSTUR Í INNRETTINGU
t.d. Flex strip HD-80 Mono Ww 5mtr.



SMÁSPENNA
Kvarði 1:50

BR-nr.	Dagsetning	Skýring



Hannað:
Ragnar Vilhjálmsson
Teiknað:
Ragnar Vilhjálmsson
Samþykkt:
Ragnar Vilhjálmsson
180382-3569
ragnar@rux.is

Hamarsbraut 5b
220 Hafnarfirði
Rafagnir
Smáspennulögn
Adalhönnuður: *Ólafur Svava Björka*
Kt: 281278-2239
Hönnuður: *Ragnar Vilhjálmsson*
Kt: 180382-3569

1:50 / A2
Dags: 29.08 2018
Verkefnin: 18-0014
Teikn.nr: R03
Grunnr. móttekinn:
21.08.2018